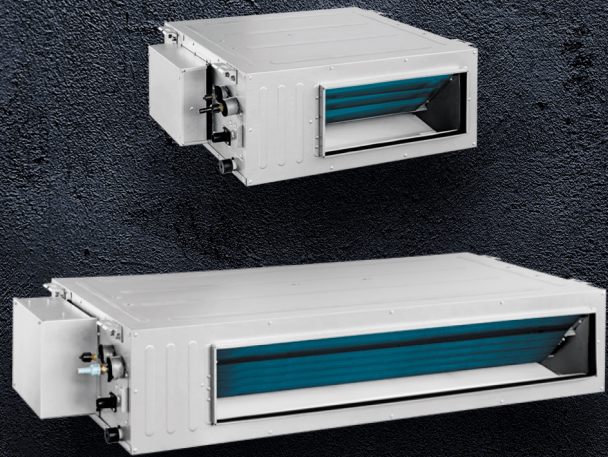


CONDUCTOS LIGEROS 1.5

UNIDADES INTERIORES GMV

La nueva generación de conductos para GMV, permite en menor volumen y con un menor peso disponer de altas presiones que van desde potencias reducidas de 1,8 kW hasta 14kW. Todo esto manteniendo unos bajos niveles sonoros y dimensiones compactas.



Función X-Fan



Cambio de filtro

Opcional



Función I FEEL



Refrigerantes R-410A/R-32

Opcional



WiFi

Opcional



Modbus

Opcional



BACnet

Opcional



Control de pared

Opcional



Control paro/marcha



Bomba de drenaje



Modo silencio



Garantía 4 años



3IGR9039
Control por cable XE7A-24/H De serie



3IGR9102
Control por cable XK46 De serie



3IGR9156
Control centralizado CE58-00/EF(CM) Opcional



3IGR9153
Interfaz multi-función Modbus y BACnet Opcional



3IGR9021
Control paro/marcha LE60-24/HI Opcional



3IGR9180*
Sensor de fugas refrigerante R32 LE61-23/HI Opcional



3IGR9182*
Caja de válvula de corte GMV9 Mini R32 VB01JD2/A Opcional



Consulta más accesorios disponibles en la sección accesorios

*La obligatoriedad del dispositivo debe evaluarse conforme a la normativa vigente para las instalaciones con refrigerante R32.

Conductos de presión regulable de 0 hasta 200 Pa híbrida R410A-R32

NUEVO

MODELO		GMV CDT 22HP 1.5 R410A/R32	GMV CDT 25HP 1.5 R410A/R32	GMV CDT 28HP 1.5 R410A/R32	GMV CDT 32HP 1.5 R410A/R32	GMV CDT 36HP 1.5 R410A/R32	GMV CDT 40HP 1.5 R410A/R32
Código		3IGR5449	3IGR5450	3IGR5451	3IGR5452	3IGR5453	3IGR5454
Referencia de fabricante		GMV-NDU22PHS/ NhD-T	GMV-NDU25PHS/ NhD-T	GMV-NDU28PHS/ NhD-T	GMV-NDU32PHS/ NhD-T	GMV-NDU36PHS/ NhD-T	GMV-NDU40PHS/ NhD-T
Potencia	Frío (kW)	2.2	2.5	2.8	3.2	3.6	4
	Calor (kW)	2.5	2.8	3.2	3.6	4	4.5
Potencia eléctrica	(kW)	0.065	0.065	0.065	0.065	0.065	0.085
Corriente	Frío (A)	0.5	0.5	0.5	0.5	0.5	0.7
	Calor (A)	0.5	0.5	0.5	0.5	0.5	0.7
Alimentación	(V / f / Hz)	220 - 240 / 1 / 50	220 - 240 / 1 / 50	220 - 240 / 1 / 50	220 - 240 / 1 / 50	220 - 240 / 1 / 50	220 - 240 / 1 / 50
Conexiones	Líquido (Pul.)	1/4	1/4	1/4	1/4	1/4	1/4
	Gas (Pul.)	3/8	3/8	3/8	3/8	3/8	1/2
Diámetro exterior de tubería de drenaje	(mm)	25	25	25	25	25	25
Grosor de la tubería de drenaje	(mm)	2.5	2.5	2.5	2.5	2.5	2.5
Cable de alimentación	(n° x s)	2 x 1.5 + T	2 x 1.5 + T	2 x 1.5 + T	2 x 1.5 + T	2 x 1.5 + T	2 x 1.5 + T
Caudal de aire	(m ³ /h)	420 - 600	420 - 600	420 - 600	420 - 600	420 - 600	600 - 850
Presión disponible	(Pa)	60 / 0 - 150	60 / 0 - 150	60 / 0 - 150	60 / 0 - 150	60 / 0 - 150	60 / 0 - 150
Presión sonora	(dB(A))	26 - 31	26 - 31	26 - 31	26 - 31	26 - 31	29 - 36
Producto Ancho / Alto / Fondo	(mm)	700 / 300 / 700	700 / 300 / 700	700 / 300 / 700	700 / 300 / 700	700 / 300 / 700	700 / 300 / 700
Embalaje Ancho / Alto / Fondo	(mm)	948 / 365 / 838	948 / 365 / 838	948 / 365 / 838	948 / 365 / 838	948 / 365 / 838	948 / 365 / 838
Peso neto / bruto	(kg)	32 / 38	32 / 38	32 / 38	32 / 38	32 / 38	32 / 38

NUEVO

MODELO		GMV CDT 45HP 1.5 R410A/R32	GMV CDT 50HP 1.5 R410A/R32	GMV CDT 56HP 1.5 R410A/R32	GMV CDT 63HP 1.5 R410A/R32	GMV CDT 71HP 1.5 R410A/R32	GMV CDT 80HP 1.5 R410A/R32
Código		3IGR5455	3IGR5456	3IGR5457	3IGR5458	3IGR5459	3IGR5460
Referencia de fabricante		GMV-NDU45PHS/ NhD-T	GMV-NDU50PHS/ NhD-T	GMV-NDU56PHS/ NhD-T	GMV-NDU63PHS/ NhD-T	GMV-NDU71PHS/ NhD-T	GMV-NDU80PHS/ NhD-T
Potencia	Frío (kW)	4.5	5	5.6	6.3	7.1	8
	Calor (kW)	5	5.6	6.3	7.1	8	9
Potencia eléctrica	(kW)	0.085	0.085	0.105	0.105	0.125	0.125
Corriente	Frío (A)	0.7	0.7	0.8	0.8	1	1
	Calor (A)	0.7	0.7	0.8	0.8	1	1
Alimentación	(V / f / Hz)	220 - 240 / 1 / 50	220 - 240 / 1 / 50	220 - 240 / 1 / 50	220 - 240 / 1 / 50	220 - 240 / 1 / 50	220 - 240 / 1 / 50
Conexiones	Líquido (Pul.)	1/4	1/4	1/4	1/4	1/4	1/4
	Gas (Pul.)	1/2	1/2	1/2	1/2	1/2	1/2
Diámetro exterior de tubería de drenaje	(mm)	25	25	25	25	25	25
Grosor de la tubería de drenaje	(mm)	2.5	2.5	2.5	2.5	2.5	2.5
Cable de alimentación	(n° x s)	2 x 1.5 + T	2 x 1.5 + T	2 x 1.5 + T	2 x 1.5 + T	2 x 1.5 + T	2 x 1.5 + T
Caudal de aire	(m³/h)	600 - 850	600 - 850	700 - 1000	700 - 1000	950 - 1250	950 - 1250
Presión disponible	(Pa)	60 / 0 - 150	60 / 0 - 150	90 / 0 - 200	90 / 0 - 200	90 / 0 - 200	90 / 0 - 200
Presión sonora	(dB(A))	29 - 36	29 - 36	30 - 37	30 - 37	31 - 38	31 - 38
Producto Ancho / Alto / Fondo	(mm)	700 / 300 / 700	700 / 300 / 700	1000 / 300 / 700	1000 / 300 / 700	1000 / 300 / 700	1000 / 300 / 700
Embalaje Ancho / Alto / Fondo	(mm)	948 / 365 / 838	948 / 365 / 838	1248 / 365 / 838	1248 / 365 / 838	1248 / 365 / 838	1248 / 365 / 838
Peso neto / bruto	(kg)	32 / 38	32 / 38	41.5 / 49	41.5 / 49	41.5 / 49	41.5 / 49

NUEVO

MODELO		GMV CDT 90HP 1.5 R410A/R32	GMV CDT 100HP 1.5 R410A/R32	GMV CDT 112HP 1.5 R410A/R32	GMV CDT 125HP 1.5 R410A/R32	GMV CDT 140HP 1.5 R410A/R32
Código		3IGR5461	3IGR5462	3IGR5463	3IGR5464	3IGR5465
Referencia de fabricante		GMV-NDU90PHS/ NhD-T	GMV-NDU100PHS/ NhD-T	GMV-NDU112PHS/ NhD-T	GMV-NDU125PHS/ NhD-T	GMV-NDU140PHS/ NhD-T
Potencia	Frío (kW)	9	10	11.2	12.5	14
	Calor (kW)	10	11.2	12.5	14	16
Potencia eléctrica	(kW)	0.16	0.16	0.16	0.16	0.265
Corriente	Frío (A)	1.1	1.1	1.3	1.3	1.8
	Calor (A)	1.1	1.1	1.3	1.3	1.8
Alimentación	(V / f / Hz)	220 - 240 / 1 / 50	220 - 240 / 1 / 50	220 - 240 / 1 / 50	220 - 240 / 1 / 50	220 - 240 / 1 / 50
Conexiones	Líquido (Pul.)	3/8	3/8	3/8	3/8	3/8
	Gas (Pul.)	5/8	5/8	5/8	5/8	5/8
Diámetro exterior de tubería de drenaje	(mm)	25	25	25	25	25
Grosor de la tubería de drenaje	(mm)	2.5	2.5	2.5	2.5	2.5
Cable de alimentación	(n° x s)	2 x 1.5 + T	2 x 1.5 + T	2 x 1.5 + T	2 x 1.5 + T	2 x 1.5 + T
Caudal de aire	(m³/h)	1250 - 1800	1250 - 1800	1400 - 2000	1400 - 2000	1650 - 2350
Presión disponible	(Pa)	90 / 0 - 200	90 / 0 - 200	90 / 0 - 200	90 / 0 - 200	90 / 0 - 200
Presión sonora	(dB(A))	32 - 39	32 - 39	36 - 41	36 - 41	37 - 43
Producto Ancho / Alto / Fondo	(mm)	1400 / 300 / 700	1400 / 300 / 700	1400 / 300 / 700	1400 / 300 / 700	1400 / 300 / 700
Embalaje Ancho / Alto / Fondo	(mm)	1648 / 365 / 838	1648 / 365 / 838	1648 / 365 / 838	1648 / 365 / 838	1648 / 365 / 838
Peso neto / bruto	(kg)	55 / 64	55 / 64	55 / 64	55 / 64	55 / 64



GMV
INTERIORES

Conductos de presión regulable de 0 hasta 80 Pa R410A

MODELO		GMV5 CDT 18LP 1.5	GMV5 CDT 22LP 1.5	GMV5 CDT 25LP 1.5	GMV5 CDT 28LP 1.5	GMV5 CDT 32LP 1.5	GMV5 CDT 36LP 1.5	GMV5 CDT 40LP 1.5
Código		3IGR7423	3IGR7424	3IGR7425	3IGR7426	3IGR7427	3IGR7428	3IGR7429
Referencia de fabricante		GMV-ND18PLS/ CI-T	GMV-ND22PLS/ CI-T	GMV-ND25PLS/ CI-T	GMV-ND28PLS/ CI-T	GMV-ND32PLS/ CI-T	GMV-ND36PLS/ CI-T	GMV-ND40PLS/ CI-T
Potencia	Frío (kW)	1.8	2.2	2.5	2.8	3.2	3.6	4
	Calor (kW)	2.2	2.5	2.8	3.2	3.6	4	4.5
Potencia eléctrica	(kW)	0.078	0.078	0.078	0.078	0.078	0.078	0.078
Corriente	Frío (A)	0.2	0.2	0.2	0.2	0.3	0.3	0.3
	Calor (A)	0.2	0.2	0.2	0.2	0.3	0.3	0.3
Alimentación	(V / f / Hz)	220 - 240 / 1/50	220 - 240 / 1/50	220 - 240 / 1/50	220 - 240 / 1/50	220 - 240 / 1/50	220 - 240 / 1/50	220 - 240 / 1/50
Conexiones	Líquido (Pul.)	1/4	1/4	1/4	1/4	1/4	1/4	1/4
	Gas (Pul.)	3/8	3/8	3/8	3/8	1/2	1/2	1/2
Diámetro exterior de tubería de drenaje	(mm)	25	25	25	25	25	25	25
Grosor de la tubería de drenaje	(mm)	2.5	2.5	2.5	2.5	2.5	2.5	2.5
Cable de alimentación	(n° × s)	2 × 1.5 + T	2 × 1.5 + T	2 × 1.5 + T	2 × 1.5 + T	2 × 1.5 + T	2 × 1.5 + T	2 × 1.5 + T
Caudal de aire	(m ³ /h)	200 - 450	200 - 450	200 - 450	200 - 450	300 - 550	300 - 550	400 - 750
Presión disponible	(Pa)	15 / 0 - 30	15 / 0 - 30	15 / 0 - 30	15 / 0 - 30	15 / 0 - 30	15 / 0 - 30	15 / 0 - 30
Presión sonora	(dB(A))	22 - 30	22 - 30	22 - 30	22 - 30	25 - 31	25 - 31	27 - 33
Producto Ancho / Alto / Fondo	(mm)	710 / 200 / 462	710 / 200 / 462	710 / 200 / 462	710 / 200 / 462	710 / 200 / 462	710 / 200 / 462	1010 / 200 / 462
Embalaje Ancho / Alto / Fondo	(mm)	1008 / 275 / 568	1008 / 275 / 568	1008 / 275 / 568	1008 / 275 / 568	1008 / 275 / 568	1008 / 275 / 568	1308 / 275 / 568
Peso neto / bruto	(kg)	18.5 / 23.5	18.5 / 23.5	18.5 / 23.5	18.5 / 23.5	19 / 24	19 / 24	24 / 30

MODELO		GMV5 CDT 45LP 1.5	GMV5 CDT 50LP 1.5	GMV5 CDT 56LP 1.5	GMV5 CDT 63LP 1.5	GMV5 CDT 71LP 1.5	GMV5 CDT 80LP 1.5
Código		3IGR7430	3IGR7431	3IGR7438	3IGR7439	3IGR7440	3IGR7441
Referencia de fabricante		GMV-ND45PLS/ CI-T	GMV-ND50PLS/ CI-T	GMV-ND56PMS/ A1-T	GMV-ND63PMS/ A1-T	GMV-ND71PMS/ A1-T	GMV-ND80PMS/ A1-T
Potencia	Frío (kW)	4.5	5	5.6	6.3	7.1	8
	Calor (kW)	5	5.6	6.3	7.1	8	9
Potencia eléctrica	(kW)	0.078	0.117	0.095	0.095	0.095	0.1
Corriente	Frío (A)	0.3	0.4	0.72	0.72	0.72	0.75
	Calor (A)	0.3	0.4	0.72	0.72	0.72	0.75
Alimentación	(V / f / Hz)	220 - 240 / 1 / 50	220 - 240 / 1 / 50	220 - 240 / 1 / 50	220 - 240 / 1 / 50	220 - 240 / 1 / 50	220 - 240 / 1 / 50
Conexiones	Líquido (Pul.)	1/4	1/4	3/8	3/8	3/8	3/8
	Gas (Pul.)	1/2	1/2	5/8	5/8	5/8	5/8
Diámetro exterior de tubería de drenaje	(mm)	25	25	25	25	25	25
Grosor de la tubería de drenaje	(mm)	2.5	2.5	2.5	2.5	2.5	2.5
Cable de alimentación	(n° × s)	2 × 1.5 + T	2 × 1.5 + T	2 × 1.5 + T	2 × 1.5 + T	2 × 1.5 + T	2 × 1.5 + T
Caudal de aire	(m ³ /h)	400 - 750	400 - 750	700 - 1100	700 - 1100	700 - 1100	700 - 1100
Presión disponible	(Pa)	15 / 0 - 30	15 / 0 - 30	50 / 0 - 80	50 / 0 - 80	50 / 0 - 80	50 / 0 - 80
Presión sonora	(dB(A))	27 - 33	27 - 33	31 - 37	31 - 37	31 - 37	31 - 37
Producto Ancho / Alto / Fondo	(mm)	1010 / 200 / 462	1010 / 200 / 462	900 / 260 / 655	900 / 260 / 655	900 / 260 / 655	900 / 260 / 655
Embalaje Ancho / Alto / Fondo	(mm)	1308 / 275 / 568	1308 / 275 / 568	1115 / 772 / 320	1115 / 772 / 320	1115 / 772 / 320	1115 / 772 / 320
Peso neto / bruto	(kg)	24 / 30	24 / 30	29.5 / 34	29.5 / 34	29.5 / 34	30 / 34.5

