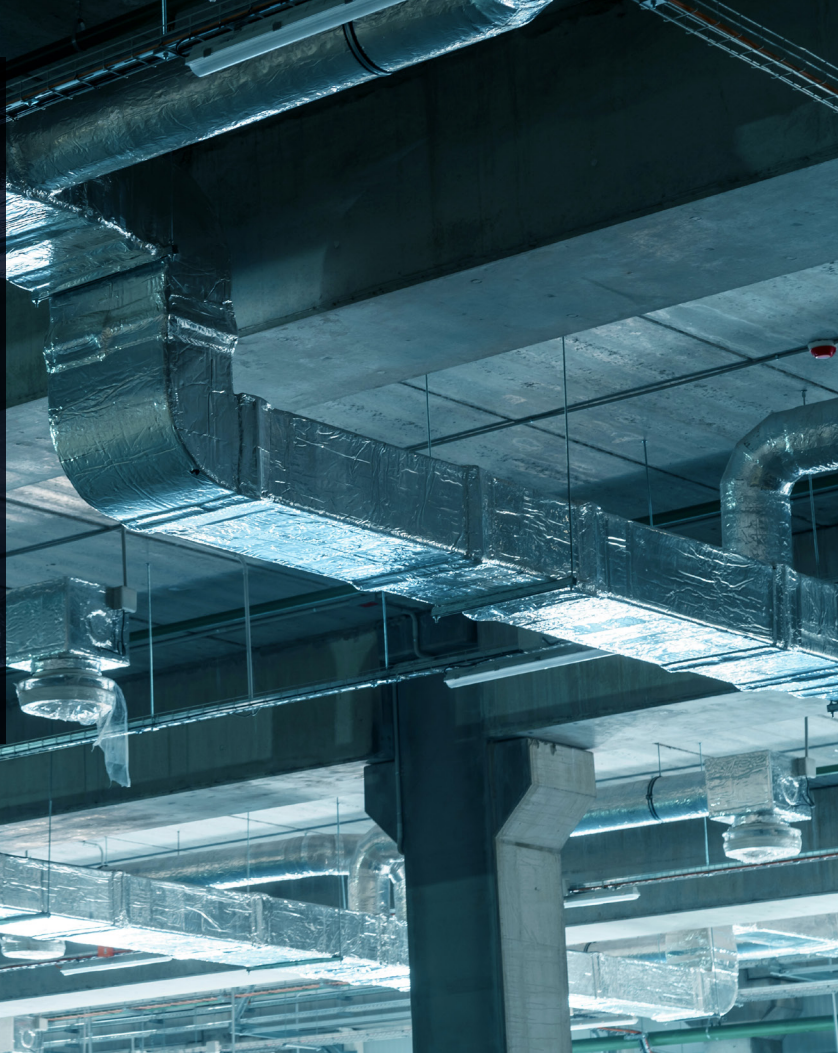


BIG DUCT R32

CONDUTAS DE GRANDE POTÊNCIA E ELEVADA PRESSÃO ESTÁTICA

Este sistema Split industrial funciona com gás R32, proporcionando uma solução eficiente e sustentável para climatizar grandes espaços. Com alta potência e uma pressão disponível de 250 Pa, permite uma instalação versátil que se adapta a diversas necessidades industriais.



Função X-Fan



Descongelação inteligente



Modo poupança



Motor inverter



Refrigerante R-32



WiFi



Modbus



Controlo de parede

Opcional



Controlo paragem/movimento

Opcional



Controlo remoto

Opcional



Controlo centralizado



Função turbo



Tratamento Gold Fin



Garantia 3 anos

Detector de fuga

- Equipado com um detector de fugas para um uso seguro do R32.

Pressão ajustável até 250 Pa

- Pressão estática ajustável automaticamente até 250 Pa para condutas mais longas, garantindo uma longa vida útil do motor do ventilador e uma difusão ótima do ar.
- O ventilador ajusta-se de acordo com a pressão estática da conduta instalada.

Modbus integrado

- Passarela Modbus integrada na unidade externa.

Múltiplas opções de controlo opcionais

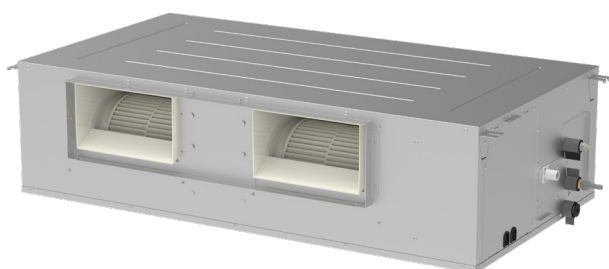
- O controlo WiFi está incluído de série com o comando de parede.
- Possibilidade de conectar um controlo centralizado para unificar diferentes sistemas a partir de um único ponto de controlo.
- Conexão com passarela de contactos em que a unidade pode identificar a abertura ou fechamento de portas e janelas.

Autodiagnóstico

- A unidade está equipada com um processo de revisão inicial automática que garante uma instalação correta.

Longas distâncias frigoríficas

- Permite uma instalação com uma distância entre a unidade interna e a unidade externa de até 70 metros.





3NGR9072
XE7C-23/HC
De série



31GR9100
Comando
infravermelhos YAPIF
Opcional



31GR9156
Comando
centralizado CE58-
00/EF(CM)
Opcional



31GR9110
Conversor de dados
USB ME40-00/B
Opcional



31GR9021
Controlo de liga/
desliga LE60-24/HT
Opcional

MODELO		BIG CDT 20 R32	BIG CDT 25 R32
Código	UI	3NGR2306	3NGR2311
	UE	3NGR2307	3NGR2312
Referência de fabricante	UI	FGR20Pd/D(L)Nh-X(I)	FGR25Pd/D(L)Nh-X(I)
	UE	FGR20Pd/D(L)Nh-X(O)	FGR25Pd/D(L)Nh-X(O)
Potência	Frio (kW)	20	25
	Calor (kW)	22	28.5
Eficiência energética	SEER	5.6	5
	SCOP	3.4	3
	EER	2.75	2.29
	COP	3.25	3.31
Energia elétrica	(kW)	6,5	9,3
Consumo elétrico	Frio (kW)	7,8	10,9
	Calor (kW)	7	8,6
Corrente	Frio (A)	16	19,4
	Calor (A)	15	15,9
Alimentação	(V / f / Hz)	380 - 415 / 3 / 50	380 - 415 / 3 / 50
Amplitude térmica de funcionamento	Frio (°C)	-7 - +48	-7-+48
	Calor (°C)	-15 - +24	-15-+24
Diâmetro de tubagem	Líquido (Pol.)	3/8	7/8
	Gás (Pol.)	5/8	3/8
Comprimento máximo (UI/UE)	(m)	50	70
Comprimento vertical máximo UI/UE	(m)	30	30
UNIDADE INTERNA			
Fluxo de ar	(m ³ /h)	2960 - 3700	3360 - 4200
Pressão sonora	(dB(A))	54	52
Potência sonora	(dB(A))	64	62
Largura unidade / Altura / Profundidade	(mm)	1350 / 360 / 720	1520 / 480 / 840
Largura embalagem / Altura / Profundidade	(mm)	1565 / 433 / 861	1788 / 580 / 988
Peso líquido / bruto	(kg)	65 / 76	103.5 / 135.5
Pressão estática	(Pa)	120	120
	(mín - máx)	0 - 250	0 - 250
UNIDADE EXTERNA			
Cabo de alimentação	(n° x s)	4 x 4 + T	4 x 4 + T
Pressão sonora	(dB(A))	62	63
Potência sonora	(dB(A))	73	73
Refrigerante		R32	R32
Carregamento de refrigerante	(kg)	3,8	6,2
Largura unidade / Altura / Profundidade	(mm)	900 / 1260 / 340	940 / 1615 / 460
Largura embalagem / Altura / Profundidade	(mm)	1033 / 1405 / 443	1038 / 1765 / 578
Peso líquido / bruto	(kg)	102 / 110	157 / 172

*A Big Duct 40 consta de 2 unidades exteriores de 20 kW. Os dados técnicos da exterior são unitários.
Condições nominais de arrefecimento: (35/24 °C) temperatura exterior do bolbo seco/húmido, (27/19 °C) temperatura interior do bolbo seco/húmido.
Condições nominais de aquecimento: (7/6 °C) temperatura exterior do bolbo seco/húmido, (20/15 °C) temperatura interior do bolbo seco/húmido.



ENCONTRE TODOS
OS DADOS DESTE
PRODUTO

AO DIGITALIZAR
ESTE CÓDIGO QR