

SPS ADVANCE RT2

SAI Line-interactive senoidal de 800 VA a 3000 VA

SPS ADVANCE RT2: Protección eficiente para servidores entry-level y equipamiento IT

La serie **SPS ADVANCE RT2** de Salicru es una gama de SAIs de tecnología Line-interactive con tensión de salida senoidal y formato convertible torre/rack, siendo la altura de solo 2U para todas las potencias. Asimismo, el factor de potencia de salida 0,9 y la compatibilidad con cargas del tipo APFC (Active Power Factor Correction) lo convierten en la mejor opción para cualquier tipo de carga a proteger.

En cuanto a las comunicaciones, dispone de interface RS-232/USB (compatible con protocolo HID) y de un slot inteligente que puede alojar, opcionalmente, una tarjeta SNMP, MODBUS o contactos libres de potencial; también están disponibles paquetes de software para la monitorización y gestión, local o virtual, de los equipos protegidos.

Y como otras características destacables podemos citar: soluciones para aplicaciones con larga autonomía (mediante equipos con cargadores extra y módulos de baterías adicionales), pantalla orientable y adaptadores (pedestal y orejas) para colocación en formato torre o rack, salidas programables (cargas críticas/cargas no-críticas) para alargar la autonomía disponible,...

La gama de potencias para la serie **SPS ADVANCE RT2** es: 800, 1.100, 1500, 2.000 y 3.000 VA.



Aplicaciones: Flexibilidad y versatilidad en la protección de entornos IT

Las prestaciones de la serie **SPS ADVANCE RT2** le convierten en una solución muy versátil para proteger un amplio rango de equipamiento IT, desde servidores básicos, routers, switches, hubs, point-of-sale,... con requerimientos de densidad de potencia alta y/o instalación en rack de servidores/comunicaciones.

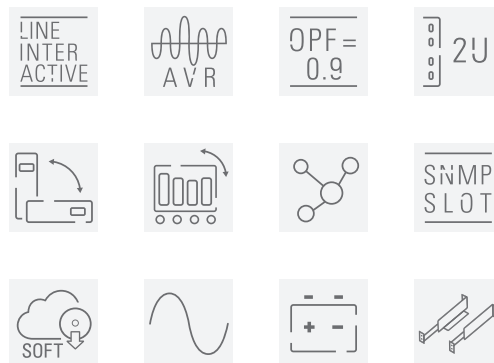


SALICRU
SMART
SOLUTIONS

SALICRU

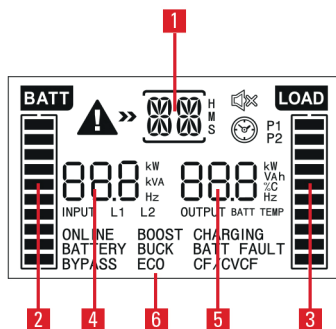
Prestaciones

- Tecnología Line-interactive con salida senoidal.
- Estabilización permanente AVR.
- Factor de potencia de salida FP= 0,9.
- Panel de control con pantalla LCD y teclado, orientable.
- Formato convertible torre/rack (2U).
- Incluye pedestal (montaje pedestal) y orejas (montaje rack).
- Ampliaciones de autonomía disponibles para todas las potencias.
- Modelos SAI con cargador extra para ampliaciones de autonomía.
- Interface RS-232/USB-HID.
- Software de monitorización descargable para Windows, Linux y Mac.
- Slot inteligente para SNMP/contactos libres de potencial/MODBUS.
- Protección ADSL/fax/módem.
- EPO – paro de emergencia.
- Salidas programables para cargas críticas/no críticas.
- Test de baterías manual y automático.
- Cargador de baterías inteligente que acorta el tiempo medio de recarga.
- Recarga de las baterías con el equipo apagado.
- Guías rack para armarios de profundidad 400~1000 mm. incluidas.



Display

1. Valores de configuración, códigos de fallo y autonomía restante.
2. Nivel de batería disponible.
3. Nivel de carga conectada.
4. Valores para la entrada (corriente, tensión y frecuencia).
5. Valores para la salida y batería (corriente, tensión y frecuencia).
6. Modo de funcionamiento.



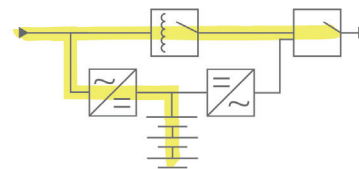
Comunicaciones

- Interface USB con protocolo HID: Configuración de parámetros, control del SAI y cierre/hibernación del ordenador a través del puerto USB. Disponible para entornos Windows, Linux y Mac.
- Software de gestión y monitorización del SAI para cierre de ficheros/aplicaciones, para familia Windows, Linux, Unix y Mac. Gratuito y descargable desde www.salicru.com.
- Slot inteligente para la conexión de las tarjetas de integración en entornos SNMP, tarjetas de señales vía contactos libres de potencial o protocolo Modbus.



Tecnología Line-interactive

Ideal para entornos de oficina. Combina la tecnología Off-Line con un regulador de tensión interno, para compensar en mayor medida las fluctuaciones de tensión y evitar un mayor uso de las baterías prologando así su vida útil.



Gama

MODELO	CÓDIGO	POTENCIA (VA / W)	Nº DE TOMAS SALIDA	DIMENSIONES (F × AN × AL mm)	PESO (Kg)
SPS 800 ADV RT2	6A0CA000001	800 / 720	8 × IEC C13	410 × 438 × 88	12,9
SPS 1100 ADV RT2	6A0CA000002	1100 / 990	8 × IEC C13	410 × 438 × 88	13,4
SPS 1500 ADV RT2	6A0CA000003	1500 / 1350	8 × IEC C13	510 × 438 × 88	19,5
SPS 2000 ADV RT2	6A0CA000004	2000 / 1800	8 × IEC C13	510 × 438 × 88	21,5
SPS 3000 ADV RT2	6A0CA000005	3000 / 2700	8 × IEC C13 + 1 × IEC C19	630 × 438 × 88	29,3

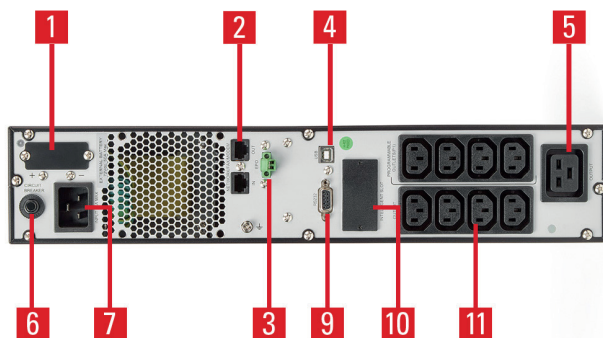
Prominencia frontal desde el plano de fijación en el armario rack: 35mm. Esta distancia no está considerada en la cota dimensional "Fondo".
Dimensiones y pesos para equipos con autonomía estándar

Dimensiones



SPS 800-3000 ADV RT2

Conexiones



SPS 800-3000 ADV RT2

1. Conexión para módulo de baterías (solo en modelos con cargador extra).
2. Protector de transientes para ADSL/fax/módem.
3. Paro de emergencia (EPO).
4. Interface USB.
5. Toma de salida IEC C19 (solo para modelo 3000 VA).
6. Térmico rearmable (fusible para modelos 800 y 1100 VA).
7. Toma de entrada (IEC C14 para modelos 800, 1100 y 1500 VA; IEC C20 para modelos 2000 y 3000 VA).
8. Ventilador.
9. Interface RS-232.
10. Slot inteligente para SNMP/contactos libres de potencial/ MODBUS.
11. Tomas de salida (8 x IEC C13), programables críticas (x4) / no críticas (x4).

Características técnicas

MODELO		SPS ADVANCE RT2
TECNOLOGÍA		Line-interactive
FORMATO		Torre/rack (2U) convertible
ENTRADA	Tensión nominal	208 / 220 / 230 / 240 V
	Margen de tensión 100% carga	170 ÷ 280 V
	Estabilizador	AVR (Buck & Boost)
	Frecuencia nominal	50 / 60 Hz (autodetección)
	Margen de frecuencia	±5 Hz
	Protección	Fusible (800/1100) o térmico rearmable (1500/2000/3000)
SALIDA	Factor de potencia	0,9
	Tensión nominal	208 / 220 / 230 / 240 V
	Precisión tensión (modo batería)	±1,5%
	Distorsión armónica total (THDv)	<2% carga lineal / <5% carga no-lineal
	Forma de onda (modo batería)	Senoidal pura
	Frecuencia	50 / 60 Hz (misma que la entrada)
	Precisión frecuencia (modo batería)	±0,1Hz
	Sobrecargas admisibles Modo batería	<120% apagado a 1 min / <150% apagado a los 10 s
	Sobrecargas admisibles Modo en línea	<120% apagado a los 5 min / <150% apagado a los 10 s / >150 %: 1 s
	Tomas programables	Sí, para cargas críticas / no críticas (4/4)
BATERÍA	Tipo de batería	Pb-Ca selladas, AGM, sin mantenimiento
	Tipo de carga	I/U (Corriente constante / Tensión constante)
	Tiempo de recarga	4 horas al 90%
	Test de batería	Automático en cada arranque + uno x semana
CARGADOR	Compensación tensión por temperatura	Sí
COMUNICACIÓN	Puertos	RS-232/USB-HID
	Slot inteligente	Para SNMP/contactos libres de potencial/MODBUS
	Software de monitorización	Para familia Windows, Linux y Mac
OTRAS FUNCIONES	Cold-start (arranque desde baterías)	Sí
	Paro de emergencia (EPO)	Sí
	Protector de transientes para ADSL/fax/módem	Sí
	Green-function	Sí, paro automático en modo batería con carga <5%
	Smart fan speed	Sí, control inteligente de la velocidad de los ventiladores
	Site wiring fault	Sí, detección de error de rotación fase-neutro y/o ausencia de tierra
	GENERALES	Temperatura de trabajo
Humedad relativa		Hasta 95%, sin condensar
Altitud máxima de trabajo		2.400 m.s.n.m. (degradación de potencia hasta 5.000 m)
Ruido acústico a 1 metro		< 45dB
NORMATIVA	Seguridad	EN IEC 62040-1
	Compatibilidad electromagnética (CEM)	EN IEC 62040-2 (C2)
	Funcionamiento	EN IEC 62040-3
	Certificaciones corporativas	ISO 9001, ISO 14001, ISO 45001

Datos sujetos a variación sin previo aviso.

