

habitex®

9016 R 94

VENTILADOR DE TORRE
MANUAL DE INSTRUCCIONES

VT094



CE

ATENCIÓN:

Lea atentamente estas instrucciones antes de utilizar este aparato, consérvelas para futuras consultas.

- Mantenga a los niños menores de 3 años alejados del aparato a menos que estén bajo continua supervisión de un adulto.
- Los niños con edad comprendida entre los 3 y los 8 años solo encenderán / apagarán el aparato siempre que se haya colocado o instalado en la posición de funcionamiento normal prevista y hayan sido informados sobre el funcionamiento y uso del aparato de forma segura y comprendan los peligros que implica.
- Los niños con edad comprendida entre los 3 y los 8 años no pueden enchufar, regular o limpiar el aparato ni realizar el mantenimiento del mismo. La limpieza y mantenimiento del aparato a realizar por el usuario no deben realizarlos los niños, a menos que sean mayores de 8 años y estén supervisados.
- El aparato puede ser utilizado por niños con edad de 8 años o mayores y por personas con capacidades físicas, sensoriales o mentales reducidas, o falta de experiencia y conocimiento, si se les ha dado la supervisión o formación adecuadas respecto al uso del aparato y comprenden los peligros que implica.
- Los niños no deben jugar con el aparato.

SEGURIDAD ELÉCTRICA

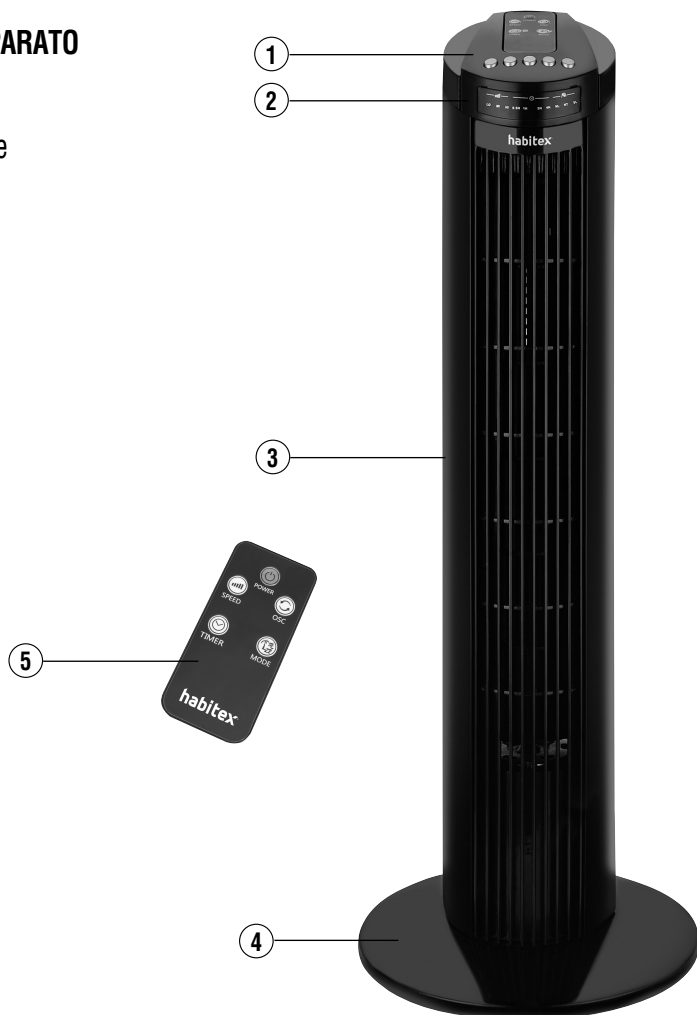
- Antes de conectar el aparato a la red, verificar que el voltaje indicado en la placa de características coincide con el voltaje de red.
- La clavija del aparato debe coincidir con la base eléctrica de la toma de corriente.
- Nunca modificar la clavija. No usar adaptadores de clavija.
- Conectar el aparato a una toma de corriente que soporte como mínimo 10 amperios.
- No utilizar el aparato con el cable eléctrico o la clavija dañados.
- **ADVERTENCIA:** No utilizar el aparato cerca del agua.
- No utilizar el aparato con las manos húmedas, ni con los pies descalzos.
- No utilice el aparato si observa que el cable de conexión está dañado o existe alguna deficiencia en el producto. (Acuda al distribuidor con el fin de evitar un accidente).
- No tocar la clavija de conexión con las manos mojadas.
- Desenchufar el aparato de la toma de corriente antes de instalar o retirar sus accesorios, de proceder a su limpieza o cuando no lo esté utilizando.
- Si alguna de las partes envolventes del aparato se rompe, desconectar inmediatamente el aparato de la red para evitar la posibilidad de sufrir un choque eléctrico
- Evite utilizar alargadores, ya que éstos pueden sobrecalentar el equipo con el consiguiente riesgo de incendio.

SEGURIDAD PERSONAL

- No introduzca ningún objeto en la rejilla del ventilador, ya que ello puede provocar una descarga eléctrica, lesiones personales o daños en el aparato.
- No obstruya ni manipule el aparato en modo alguno mientras se encuentre en funcionamiento.

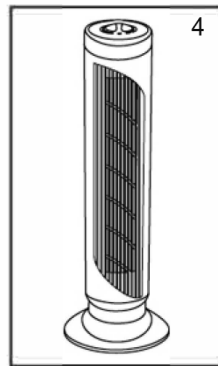
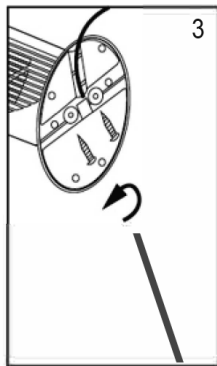
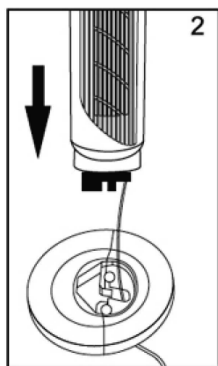
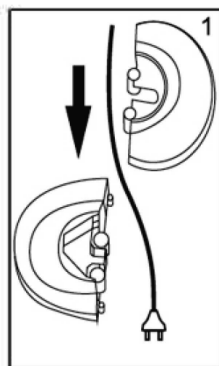
DESCRIPCIÓN DEL APARATO

1. Panel de control
2. Display digital
3. Rejilla salida de aire
4. Base del ventilador
5. Mando a distancia



INSTALACIÓN DEL PIE

1. Coloque el cable en la ranura de una parte del pie.
2. Ensamble las dos partes del pie.
3. Atornille el pie debajo de la unidad posicionándolo adecuadamente.
4. El dispositivo está listo para su uso.

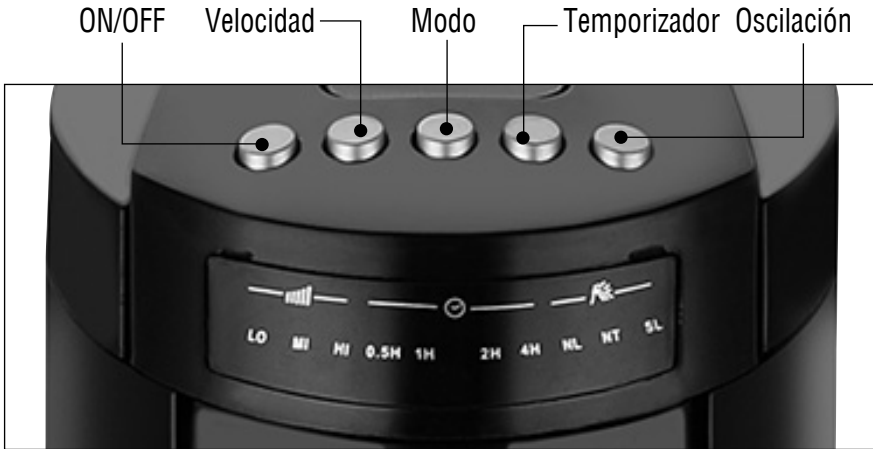


ADVERTENCIA: Solo cuando esté ensamblado correctamente puede conectar el enchufe a la toma de corriente.

PANEL DE CONTROL

1. ON/OFF: Para encender o apagar el ventilador de torre.
2. OSC: Para activar o desactivar la oscilación automática.
3. Velocidad: Para seleccionar la velocidad deseada del flujo de aire: baja / media / alta.
4. Modo: Para seleccionar el tipo de flujo de aire, "Normal", "Natural" o "Sleep" (Normal, brisa o Noche).
5. Temporizador 7.5h: Presione más veces para elegir el intervalo de tiempo de funcionamiento deseado. Después de eso, la unidad se detendrá automáticamente.

IMPORTANTE: Siempre apague la unidad y desenchufe el aparato de la red eléctrica cuando no esté en uso.



MANDO A DISTANCIA

El mando se puede usar a una distancia de aproximadamente 8 m del receptor (el receptor está ubicado dentro del cuerpo principal del ventilador). No coloque nada entre el ventilador y el control remoto para permitir que el control remoto funcione correctamente.

Precauciones con las baterías: Las pilas requeridas son CR2025 y no están incluidas. Las pilas no deben exponerse a fuentes de calor como radiadores, luz solar directa u otras fuentes similares. Retire las baterías si comienzan a calentarse o si sabe que no usará la unidad durante un período prolongado. Asegúrese de instalar las baterías correctamente en el compartimento de la batería. Cuando retire las baterías al final de su vida útil o si están dañadas, deséchelas de acuerdo con las regulaciones nacionales. No exponga las baterías al calor, la luz solar directa u otras fuentes de calor. Retire las baterías si comienzan a calentarse

o si sabe que no usará la unidad durante un período prolongado. Estas precauciones son importantes para garantizar un manejo seguro de las baterías, evitando riesgos de sobrecalentamiento o daño. Además, la eliminación adecuada de las baterías al final de su vida útil es esencial para la protección del medio ambiente y el cumplimiento de las regulaciones locales.

LIMPIEZA Y MANTENIMIENTO

Antes de limpiar el ventilador, asegúrese de que está desconectado de la red eléctrica. Este aparato no precisa de un especial mantenimiento. La carcasa exterior, la rejilla y la base de soporte pueden limpiarse con un paño húmedo. No sumerja el aparato en agua. No utilice disolventes ni productos abrasivos para su limpieza. Antes de volver a utilizar el ventilador, asegúrese de que todas las piezas están completamente secas. Al finalizar la temporada, le aconsejamos limpiar el aparato y guardarlo en su caja de embalaje en un lugar seco. Importante: Le aconsejamos que no intente desmontar más piezas de las indicadas, ya que cualquier manipulación anula la garantía automáticamente.

INFORMACIÓN SOBRE REQUISITOS DE APARATOS DE VENTILACIÓN DOMÉSTICOS

Caudal máximo del ventilador	F	4,0	m ³ /min
Potencia absorbida por el ventilador	P	34,2	W
Valor del servicio	SV	0,1	(m ³ /min) / W
Consumo de energía en modo de espera	P _{SB}	0,7	W
Nivel de potencia acústica del ventilador	L _{WA}	57	dB(A)
Velocidad máxima del aire	C	24,0	m/seg
Consumo de electricidad estacional	Q	11,7	kWh/a
Normativa de medición para valor de servicio	IEC 60879:2019		
EHLIS, S.A. Polígono Industrial La Veredilla III Avenida Valverde, 7 · 45200 Illescas - Toledo (España)			

ESPECIFICACIONES TÉCNICAS

Alimentación: 220-240 V ~ 50 Hz.

Consumo de energía: 50 W.

Clase de protección: II

3 Velocidades.



INFORMACIÓN DE RECICLAJE

En base a la Directiva Europea 2012/19/EU sobre aparatos eléctricos y electrónicos inservibles, éstos deben acumularse por separado para ser sometidos a un reciclaje ecológico. Deposite los materiales en el contenedor adecuado o diríjase a los puntos de recogida habilitados de su localidad. Como consumidor responsable, una vez acabada la vida útil del producto debe depositarlo en un centro de recogida de residuos para su posterior tratamiento y reciclado. Nunca lo tire a la basura. De esta manera contribuye a la mejora y cuidado del medio ambiente.

DECLARACIÓN DE CONFORMIDAD

Este aparato cumple con las normas de Compatibilidad Electromagnética (CEM) establecidas por la Directiva Europea 2014/30/EU y las Regulaciones para Bajo Voltaje (2014/35/EU). Cumple con la Directiva 2011/65/EU sobre restricciones a la utilización de determinadas sustancias peligrosas en aparatos eléctricos y electrónicos y con la Directiva 2009/125/EC sobre los requisitos de diseño ecológico aplicable a los productos relacionados con la energía.

GARANTÍA

El periodo de garantía de este aparato, queda cubierto por los plazos y términos establecidos por la ley vigente de cada país. La garantía resultará efectiva a partir de la fecha de compra del aparato, justificable mediante la presentación de la factura de compra.

EHLIS, S.A.

Polígono Industrial La Veredilla III

Avenida Valverde, 7 · 45200 Illescas - Toledo (España)

www.ehlis.es - Fabricado en China

© Ehlis, S.A. Reservados todos los derechos. Prohibida la reproducción total o parcial de este documento a través de cualquier medio sin permiso del titular del Copyright.

habitex®