



www.deltadore.com

Características técnicas

- Alimentación: 230 V~ 2 VA
- Número de balastos conectados en serie: 20 como máximo
- Potencia máxima de salida: 40 mA, equivale a 20 balastos de 2 mA cada uno.
- Número de emisores asociados: 16 como máximo
- Temperatura de almacenamiento: -10°C/+70°C
- Temperatura de funcionamiento: -10°C/+40°C
- IP 40 (en caja de empotrar)
- Dimensiones: 50 x 47 x 23 mm
- Dispositivo de telemando radio X3D: 868,7 MHz a 869,2 MHz.
- Potencia máxima radio < 10 mW
- Receptor de categoría 2



ES

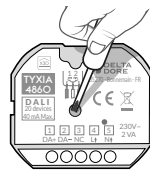
1 - Instalación

El TYXIA 4860 está destinado al control (marcha/parada o variación) de la iluminación LED en el bus DALI.

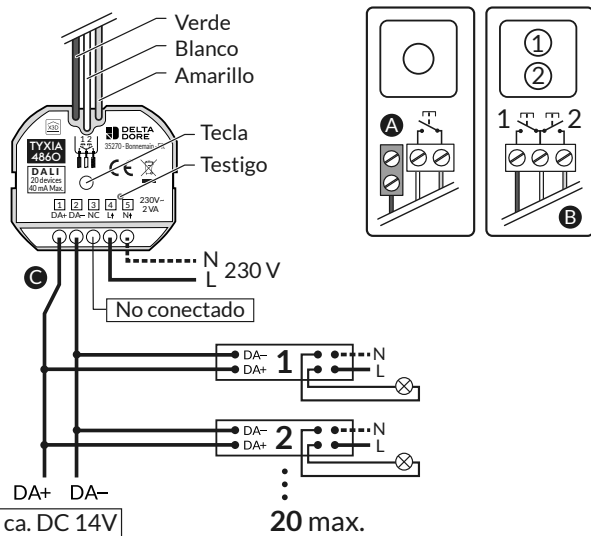
Puede instalar el módulo variador DALI en una caja de empotrar detrás de un pulsador de control o detrás de un plafón.

Este módulo puede ser controlado por un emisor radio X3D o la aplicación TYDOM.

Utilice una herramienta aislada eléctricamente para realizar las acciones en la tecla del módulo variador.



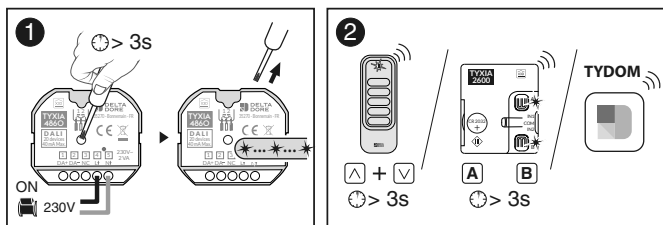
2 - Conexión



- A** Cualquier cable no conectado se debe aislar obligatoriamente (regleta).
- B** ATENCIÓN, los cables de control no están aislados de la red. Todo el material conectado debe tener el distintivo CE y cumplir con las exigencias de los dispositivos de baja tensión, así como con las recomendaciones de montaje. Posibilidad de alargar, hasta 10 m, los cables del control local (aislar de 230 V).
- C** No conectar antes de haber conectado la carga.

3 - Asociación

- 1** Conecte la instalación a la red. Pulse durante 3 segundos la tecla del módulo variador hasta que el testigo parpadee. Suelte.
 - 2** En el emisor, envíe la orden de asociación (ver instrucciones).
- Compruebe que el testigo del módulo variador haya dejado de parpadear. Los productos están asociados.



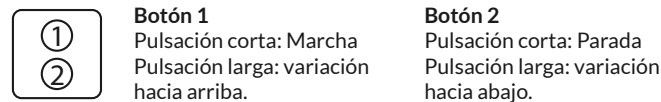
4 - Funcionamiento

4.1 Pulsador simple

Puede elegir entre 2 modos de funcionamiento:

- **Modo 1. Marcha/Parada + variación de 0% a 100% con memorización del último nivel intermedio alcanzado. (por defecto).**
 - **Cuando la iluminación está apagada**
 - Pulse brevemente el botón de control para pasar la iluminación al nivel memorizado. Después de soltar:
 - Una pulsación corta antes de 5 segundos pasa el nivel de iluminación al 100%.
 - Una pulsación larga antes de 5 segundos aumenta la iluminación.
 - Una pulsación corta después de 5 segundos pasa el nivel de iluminación al 0%.
 - Una pulsación larga después de 5 segundos disminuye la iluminación.
 - **Cuando la iluminación está encendida:**
 - Una pulsación corta pasa el nivel de iluminación al 0%.
 - Una pulsación larga disminuye la iluminación. Suelte.
 - Una nueva pulsación larga antes de 5 segundos disminuye la iluminación, después de 5 segundos, la iluminación aumenta.
- **Modo 2. Marcha/Parada + variación de 0% a 100% sin memorización de nivel intermedio.**
 - **Cuando la iluminación está apagada:**
 - Una pulsación corta pasa el nivel de iluminación de 0% a 100%.
 - Una pulsación larga aumenta la iluminación.
 - **Cuando la iluminación está encendida:**
 - Una pulsación corta pasa el nivel de iluminación al 0%.
 - Una pulsación larga disminuye la iluminación. Suelte.
 - Una nueva pulsación larga antes de 5 segundos disminuye la iluminación, después de 5 segundos, la iluminación aumenta.

4.2 Pulsador doble



4.3 Pulsador simple/doble

- **Memorización del nivel intermedio:** Mantenga presionado el pulsador hasta el nivel deseado: La intensidad de la iluminación varía. Suelte cuando se alcance el nivel deseado. El nivel intermedio se memoriza.

4.4 Para cambiar el modo de funcionamiento:

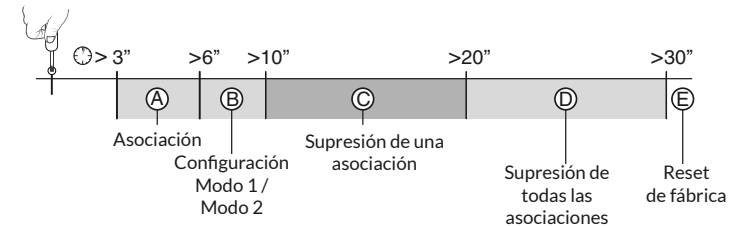
- Mantenga pulsada la tecla del receptor durante 6 segundos.
 - Después de 3 segundos, el indicador luminoso parpadea lentamente.
 - Después de 6 segundos, el indicador luminoso se enciende de modo fijo. Suelte.
- Pulse brevemente la tecla para pasar de un modo a otro.
 - Modo 1:** 1 parpadeo, **Modo 2:** 2 parpadeos.

Validación del modo:

- Pulse durante 3 segundos la tecla del receptor hasta que el indicador luminoso ya no parpadee.

5 - Ayuda

Resumen de las funciones accesibles con ayuda de la tecla del módulo variador:



A Asociación

- Pulse durante 3 segundos la tecla hasta que el testigo parpadee. Suelte.

B Configuración Modo 1 / Modo 2

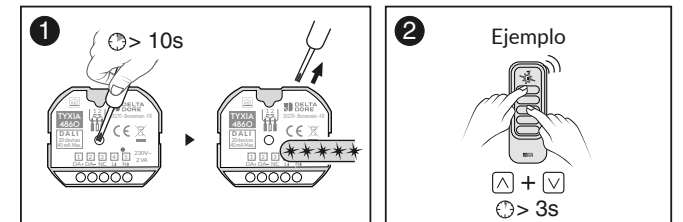
- Mantenga pulsada la tecla durante 6 segundos.
 - Después de 3 segundos, el testigo parpadea lentamente.
 - Después de 6 segundos, el indicador luminoso se enciende de modo fijo. Suelte.
 - Pulse brevemente la tecla para pasar de un modo a otro. (Modo 1: 1 parpadeo - Modo 2: 2 parpadeos).
 - Pulse durante 3 segundos la tecla para validar.

C Supresión de una asociación

- 1** Mantenga pulsada la tecla durante 10 segundos:
 - Después de 3 segundos, el testigo parpadea lentamente.
 - Después de 6 segundos, el indicador luminoso se enciende de modo fijo.
 - Después de 10 segundos, el testigo parpadea rápidamente. Suelte.

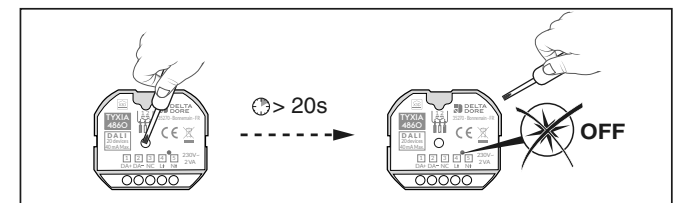
- 2** Valide en el emisor (ver instrucciones).

- Compruebe que el testigo del módulo variador haya dejado de parpadear. Los productos ya no están asociados.



D Supresión de todas las asociaciones

- Mantenga pulsada la tecla durante 20 segundos:
 - Después de 3 segundos, el testigo parpadea lentamente.
 - Después de 6 segundos, el indicador luminoso se enciende de modo fijo.
 - Después de 10 segundos, el testigo parpadea rápidamente.
 - Mantenga pulsado hasta que el testigo se apague. Suelte.



E Reset de fábrica

- Mantenga pulsada la tecla durante 30 segundos:
 - El testigo parpadea y luego se apaga.
 - El módulo variador está libre de cualquier enlace radio y el modo de funcionamiento se reinicia (modo 1 por defecto).