

TYXIA I7O5

ES Mando a distancia
para parasol orientable



Características técnicas

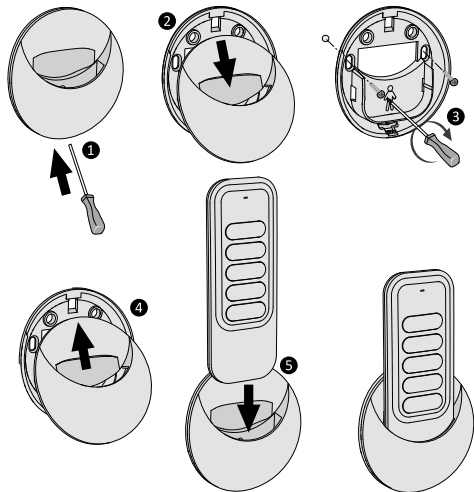
- Alimentación por pila de litio de 3V, CR2430
- Aislamiento clase III
- Frecuencia de emisión X3D:
868,7 MHz a 869,2 MHz
- Potencia radio máxima < 10 mW
- Receptor categoría II
- Alcance radio de 100 a 300 metros en campo libre, variable según los equipos asociados (el alcance se puede ver alterado en función de las condiciones de instalación y del entorno electromagnético).
- Fijación sobre soporte
- Dimensiones: 46 x 121 x 10,7 mm
- Índice de protección: IP 40
- Temperatura de funcionamiento: 0 a +55°C
- Temperatura de almacenamiento: -10 a +70°C.
- Instalación en un entorno con nivel de contaminación normal

Índice

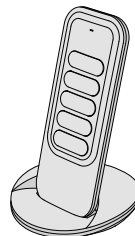
1/ Ubicación / Fijación	4
1.1 Fijado en la pared	4
1.2 Colocado en una superficie plana	5
2/ Asociación vía radio	6
2.1 Asociación de un solo motor o receptor	6
2.2 Asociación de varios motores o receptores	9
3/ Registrar las posiciones favoritas	10
4/ Utilización	11
5/ Ayuda	13

1/ Ubicación / Fijación

1.1 Fijado en la pared



1.2 Colocado en una superficie plana



ADVERTENCIA !

No ingiera las baterías, riesgo de quemaduras químicas. Este producto contiene baterías del tipo botón/moneda. Si la batería del tipo botón/moneda se ingiere, podría causar quemaduras internas severas en apenas 2 horas, y podría causar la muerte. Mantenga las baterías nuevas y usadas fuera del alcance de los niños. Si el compartimento de la batería no cierra correctamente, deje de utilizar el producto y manténgalo fuera del alcance de los niños. Si considera que las baterías podrían haber sido ingeridas o colocadas dentro de cualquier parte del cuerpo, busque atención médica de inmediato.

2/ Asociación vía radio

Este capítulo le permite asociar el telemando a uno o varios motor(es) radio X3D o receptor(es) para persianas enrollables X3D.

Puede asociar hasta 16 receptores o motores.

2.1 Asociación de un solo motor o receptor

2.1.1 Un solo motor está conectado

- 1 Ponga el motor o receptor en espera de asociación.
- 2 En el telemando, pulse simultáneamente \wedge y \vee durante 3 segundos, hasta que el indicador luminoso parpadee. Suelte.
Una vez que se detecta el receptor, el indicador luminoso se enciende en verde brevemente.
- 3 Tras unos segundos, la persiana se acciona 2 veces para confirmar la asociación.
El testigo del receptor ha dejado de parpadear.

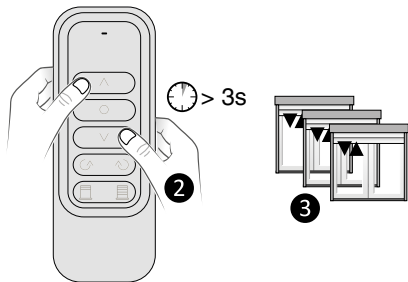
Salida automática del modo asociación

1 Puesta en espera de asociación

- Motor:

- 1) En el primer encendido, si el motor está libre de cualquier asociación.
- 2) Desde un telemando dedicado al motor (ya asociado), pulsando durante 3 segundos la tecla \bigcirc .

- **Receptor:** pulsando durante 3 segundos su tecla hasta que el indicador luminoso parpadee.



2/ Asociación vía radio

2.1.2 Varios motores o receptores están en espera de asociación y solo desea asociar uno

- 1 En el telemando, pulse simultáneamente \wedge y \vee durante 3 segundos, hasta que el indicador luminoso rojo se encienda. Suelte.
*El telemando busca los diferentes motores o receptores.
Su indicador luminoso parpadea (flash) en rojo y luego brevemente en verde cuando se detecta un nuevo receptor.*
- 2 Cuando el indicador luminoso parpadee lentamente en rojo, pulse tantas veces como sea necesario \bigcirc para seleccionar el motor (receptor) por asociar.
La persiana correspondiente se acciona brevemente.
- 3 Una vez que se encuentre el motor (receptor), pulse \wedge .
- 4 Tras unos segundos, la persiana se acciona 2 veces para confirmar la asociación.

Para salir del modo de asociación, pulse durante 3 segundos \bigcirc .

2.2 Asociación de varios motores o receptores

Importante: si asocia varios motores al mando a distancia, no volverá a tener acceso a los ajustes de topes desde el mando.

- 1 Ponga los motores (receptores) en espera de asociación.
- 2 En el telemando, pulse simultáneamente \wedge y \vee durante 3 segundos, hasta que el indicador luminoso parpadee. Suelte.
*El telemando busca los diferentes motores o receptores.
Su indicador luminoso parpadea (flash) en rojo y luego brevemente en verde cuando se detecta un nuevo receptor.*
- 3 Cuando el indicador luminoso parpadee lentamente en rojo, pulse simultáneamente durante 3 segundos \wedge y \vee hasta que el indicador luminoso rojo se encienda.
- 4 Las persianas se accionan brevemente para confirmar la asociación.

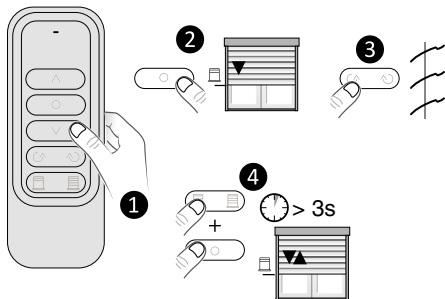
3/ Registrar las posiciones favoritas

Puede registrar hasta 2 posiciones favoritas:



- 1 2 Coloque la persiana en la posición deseada (P. ej.:).
- 3 Pulse o para ajustar la orientación de las lamas.
- 4 Pulse durante 3 segundos + o + para registrar la posición.

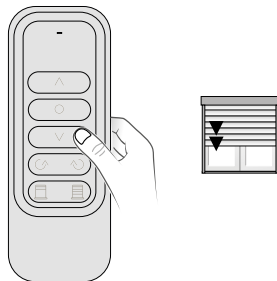
El indicador se enciende en rojo y luego en verde si el receptor ha recibido correctamente la información. La persiana se acciona brevemente. Suelte.



4/ Utilización

- Pulse , o para controlar la persiana enrollable.

El indicador se enciende en rojo y luego en verde si el receptor ha recibido correctamente la información.

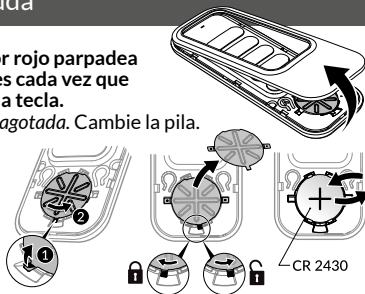


- Pulse o para ajustar la orientación de las lamas.
- Pulse para alcanzar la posición favorita 1 (si se ha registrado).
- Pulse para alcanzar la posición favorita 2 (si se ha registrado).

5/ Ayuda

- El indicador rojo parpadea varias veces cada vez que se pulsa una tecla.

La pila está agotada. Cambie la pila.



- Eliminar una asociación

- Retire la parte delantera del telemando.
- Pulse la tecla A. *El indicador luminoso rojo parpadea (flash).*

- Pulse sucesivamente \bigcirc para accionar el motor (receptor) por eliminar.

- Pulse la tecla ∇ .

La persiana se acciona.

- Pulse la tecla A para salir.

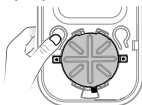
- Eliminar todas las asociaciones

Para que el mando a distancia esté libre de cualquier asociación.

- Retire la parte delantera del telemando.

- Pulse la tecla A.

El indicador luminoso rojo parpadea (flash).



- Pulse simultáneamente durante 3 segundos las teclas \bigcirc y ∇ . *Las persianas se accionan.*
- Pulse la tecla A para salir.

- Su telemando se ha perdido o no funciona

Condición inicial: El telemando no encontrado estaba asociado a un solo motor (receptor).

Desde un nuevo telemando:

- Pulse 2 veces la tecla B, hasta que el indicador luminoso parpadee en naranja.
- Pulse \bigcirc y ∇ durante 3 segundos hasta que se detenga el parpadeo.
El motor (receptor) está libre de cualquier asociación
- Repita las operaciones de asociación para su nuevo telemando.

- El testigo verde no parpadea tras pulsar brevemente la tecla B.

- Varios motores están asociados al mando a distancia.

No tiene acceso a los modos de ajuste en este caso.

Para realizar ajustes, el mando distancia solo debe estar asociado a un motor.



www.deltadore.com

08/21



2704638 Rev.04