

## PRESTORIZON - L

Grifo electrónico para lavabo un agua instalación mural y apertura electrónica.

### CARACTERÍSTICAS

- Ahorro de agua y energía.
- Componentes integrados en el grifo para fácil instalación e incremento de protección antivandálica.
- Montaje en la pared para facilitar la limpieza.
- Diseñado para soportar condiciones de uso intensivo.
- Aclarado automático cada 24h.
- Entrada macho ½".
- Caudal: 1,9 l/min con regulador de caudal.
- Sistema antibloqueo que previene el caudal continuo de más de 30 seg.
- Presión de uso recomendada: 2-5 bar.
- Resistente a una temperatura de 75°C durante 30 minutos máximo.
- Apagado automático en caso de fallo eléctrico o error en el sensor.
- Longitud del Caño: 163 mm.
- Proyección: 150 mm.
- Diámetro: 39 mm.
- Diámetro de la roseta de la pared: 45 mm.

### Suministrado con:

- Elementos de fijación, filtro, tuercas de montaje y alimentador o pack de batería según referencia.

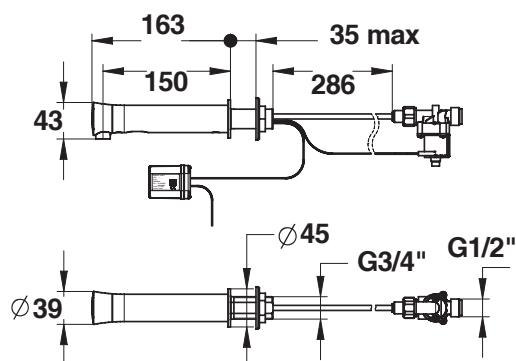
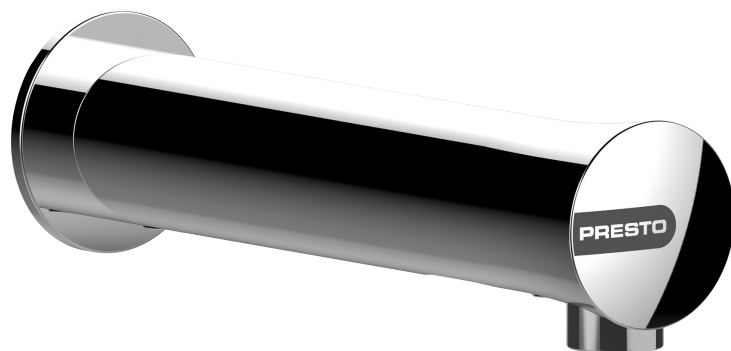
### MODELOS

#### Ref. 57036

Pila 6V litio. Con carcasa IP65.

#### Ref. 57040

Alimentación 12V (IP65)



Programado de fábrica.

### NORMATIVA

- **Certificado ISO 9001:2008.**
- **Pruebas dimensionales, estanqueidad e hidráulicas. Cumpliendo con el CTE.**
- **Diseño conforme UNE EN 15091:** Grifería sanitaria. Grifería sanitaria de apertura y cierre electrónicos.
- **Marcado CE:** Grifería electrónica, circuitos conformes con la directiva 2006/95/CE y 2004/108/CE.