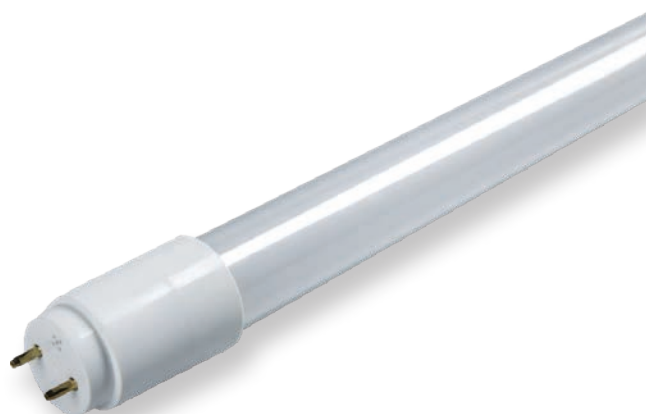


HLT8120F



Descripción. *Description*

Tubo LED Cristal 1200mm 14W 4000K 2000lm 330° PF0.9 140lm/W
Glass LED Tube 1200mm 14W 4000K 2000lm 330° PF0.9 140lm/W

Áreas de Aplicación. *Application Areas*

Aparcamientos, Comercios, Educación, Fabrica, Hoteles, Iluminación general, Oficinas

Beneficios. *Benefits*

Opción de reemplazo fácil y cómoda para tubos fluorescentes Los más altos niveles de rendimiento para hacer frente a las condiciones cotidianas Diseño similar a los tubos fluorescentes tradicionales con difusor de cristal Mayor vida útil con 5 años de garantía
Easy and convenient replacement option for fluorescent tubes Highest performance levels to stand up to everyday conditions Design similar to traditional fluorescent tubes with glass diffuser Longer life with 5 year warranty

Características Generales. *General Characteristics*

Tecnología de iluminación. <i>Lighting technology</i>	LED
No direccional o direccional. <i>Non-directional or directional (NDLS/DLS)</i>	NDLS
Casquillo. <i>Base</i>	G13
De red o no de red. <i>Mains or non-mains (MLS/NMLS)</i>	MLS
Factor de desplazamiento. <i>Displacement factor (cos 1)</i>	0.9
Fuente luminosa conectada . <i>Connected light source (CLS)</i>	0
Potencia en modo de espera en red para CLS. <i>Networked standby power for CLS</i>	0
Fuente luminosa de color variable. <i>Colour-tuneable light source</i>	no
Fuente luminosa de alta luminancia. <i>High luminance light source</i>	0
Protección antideslumbramiento . <i>Anti-glare shield</i>	0

Características Generales. General Characteristics

Protección. <i>Protection (IP)</i>	IP20 Interior. <i>Indoor</i>
------------------------------------	---------------------------------

Información Eléctrica. Electrical Information

Vatios. <i>Wattage</i>	14 W
Potencia en modo encendido de fuente de luz. <i>Light Source on-mode power (W)</i>	14
Equivalencia Vatios. <i>Watt Equivalence</i>	36 W
Declaración de potencia Equivalente. <i>Claim of Equivalent Power</i>	0
Ahorro Energético. <i>Energy Savings</i>	61%
Voltaje. <i>Voltage</i>	100-240 V
Frecuencia. <i>Frequency</i>	50/60
Corriente. <i>Current</i>	0.155
Factor Potencia. <i>Power Factor (PF)</i>	≥0.9
Regulable. <i>Dimmable</i>	no
Efecto Stroboscópico. <i>Stroboscopic Effect</i>	0.4
Unidad de medida del parpadeo. <i>Flicker metric (Pst LM)</i>	1

Información Lumínica. Light Technical Information

Flujo Luminoso. <i>Luminous Flux (lm)</i>	2000 Lm
Flujo Luminoso Útil Fuente de luz. <i>Light Source useful luminous flux (lm)</i>	2000Lm
Correspondencia con el ángulo de haz luminoso. <i>Beam angle correspondence</i>	Sphere (360°)
Eficacia Lm. <i>Lm Efficacy (Lm/W)</i>	143
Factor de mantenimiento del flujo luminoso. <i>Lumen maintenance factor (%)</i>	0.958
Coordenadas de cromaticidad. <i>Chromaticity coordinate (X,Y)</i>	0.38 , 0.38
Temperatura Luz. <i>Color Temperature (K)</i>	4000K
Color Luz. <i>Light Color</i>	Blanco Frío .Cool White
Uniformidad de Color. (SDCM). <i>Standard Deviation of Color Matching</i>	<6
Consistencia cromática en elipses de MacAdam. <i>Colour consistency in McAdam ellipses</i>	6
Índice Reproducción Cromática (IRC). <i>Color Rendering Index (CRI)</i>	80
Rangos IRC. <i>CRI ranges (Min-Max)</i>	80-80
R9 CRI	1
Ángulo Apertura. <i>Beam Angle</i>	330°
Índice de deslumbramiento unificado. <i>Unified Glare Index (UGR)</i>	<19 *

* UGR <19 puede variar con factores como tipo de instalación, el color de las paredes, altura del local, número de las luminarias instaladas por local, y alturas de medición.

UGR varies with a range of factors such as type of installation, wall colors, height of the area, number of luminaires placed in the area and heights of measurements.

LED Chip

Tipo de Led. <i>Led Type</i>	SMD 2835
Marca chip LED. <i>LED chip Brand</i>	Hongli
LEDs/unidad. <i>LEDs/unit</i>	154
Factor de supervivencia. <i>Survival Factor (SF %)</i>	0.9

Información Material. Material Information

Info. Vidrio. <i>Glass Info</i>	Mate/satinado. <i>Glossy Matte</i>
---------------------------------	------------------------------------

Información Material. *Material Information*

Protección Antideslumbrante. <i>Anti glare shield</i>	0
Envolvente. <i>Envelope</i>	Non Clear
Protección Anti Estallido	

Datos Medioambientales. *Environmental Data*

Clase de Eficiencia Energética. <i>Energy Efficiency Class</i>	D
Consumo de energía en modo encendido. <i>Energy consumption in on-mode</i>	14kWh/1000h

Vida Útil. *Lifespan*

Vida Útil. <i>Useful Lifetime</i>	40000h
# de Encendidos. <i>Switching Cycles</i>	>100000

Otras Especificaciones *Other Specifications*

Lámpara reemplazable. <i>Replaceable lamp</i>	No
Incl. en Caja. <i>Incl. In box</i>	Tubo

Accesorios. *Accessories*

Usar con. <i>Use with</i>	STARTLED
Accesorios. <i>Accessories</i>	STARTLED

Garantías & Calidad. *Quality & Warranties*

Garantía ROBLAN. <i>ROBLAN Warranty</i>	3 años. years*
2006/95/EC,2004/108/EC,2011/65/EU,NSF /ANSI-2	



Datos Admin & Logística. *Admin Data & Logistics*

Referencia Producto. <i>Item Code</i>	HLT8120F
Modelo. <i>Model</i>	HL T8
Gama. <i>Range</i>	LED PRO
Serie. <i>Series</i>	Tubos LED <i>LED Tubes</i>
Tecnología. <i>Technology</i>	LEDs <i>LEDs</i>
Código de Barras. <i>Barcode</i>	8435298023318
Clase ETIM. <i>ETIM Class</i>	EC001959
Unidades/Embalaje. <i>Units/Carton</i>	25
Peso Bruto Unidad. <i>Unit Gross Weight</i>	0.26
MEAS Embalaje Unitario. <i>MEAS Unit box</i>	35x35x1220
MEAS Carton	195x187x1270
Peso Bruto Embalaje Externo. <i>Gross Weight Master Carton</i>	8.5
Peso Neto Embalaje Externo. <i>Net Weight Master Carton</i>	6.5

Avisos & Precauciones. *Safety & Warnings*

Rango de Temperatura (Uso). <i>Operational Temperature Range</i>	-20~50
--	--------

Avisos & Precauciones. *Safety & Warnings*

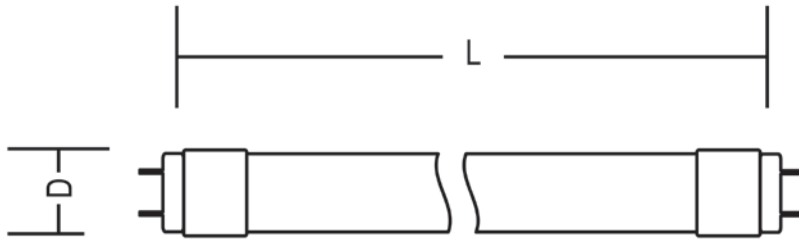
Rango de Temperatura (conservación) . *Preservation Temperature Range* -40~85

Una conexión por el extremo incorrecto quemará el tubo y puede ocasionar daños.

No apto para funcionamiento con equipo de control electrónico.
A wrong end connection will burn the tube and can cause damage.

Not suitable for operation with electronic control equipment.

Dimensiones e Instalación. *Dimensions & Installation*



I:1198
Ø:26

Peso producto. *Product Weight* 0.2

Conexión por un lado. Para luminaria LED, con balasto electrónico, balasto magnético con cebador LED. (Cebador no incluido).
Single Side Connection. Single Side Connection for LED, electronic ballast and magnetic ballast luminaire with LED starter. (Starter not included)

En caso de rotura. *In case of breakage:* www.roblan.com

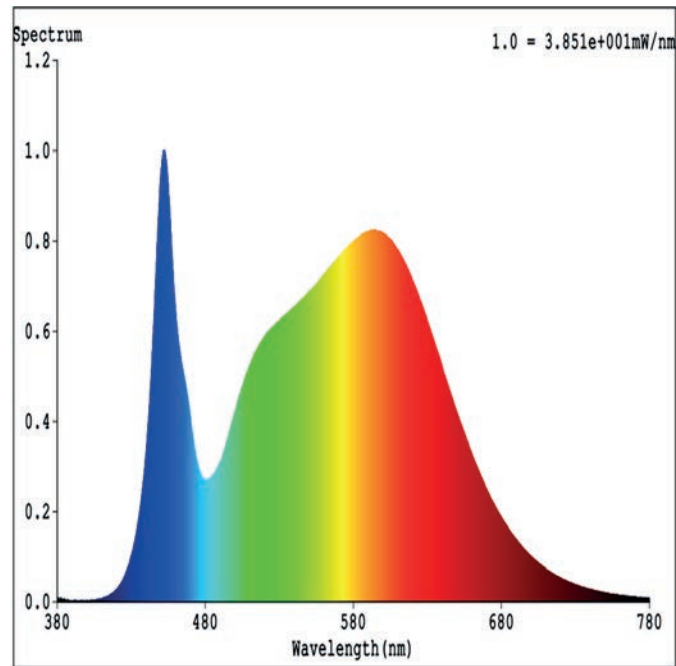
Última actualización: 2022-12-30 16:16:51 UTC+0000

Sujeto a cambios sin previo aviso. Utilizar datos más recientes.

Last updated: 2022-12-30 16:16:51 UTC+0000

Subject to change without notice. Use the most recent data.

Especificaciones Ópticas. *Optical Specifications*



Opciones a medida. *Made to measure options*

En la siguiente tabla encontrará información sobre opciones de fabricación especial a medida. La tabla no contiene todas las opciones posibles. Para cualquier otra configuración por favor ponerse en contacto con Roblan.

In the following table you will find information on custom made special options. The table does not contain all possible options. For any other confirmation please contact Roblan.

Opciones de Emergencias. <i>Emergency Options</i>	ROB10123
Opciones de Emergencias. <i>Emergency Options</i>	si