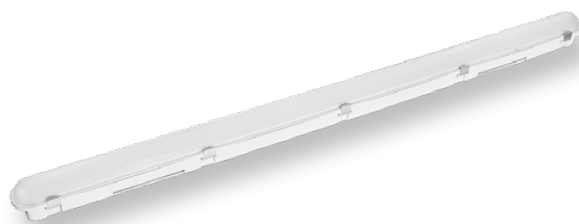


## SKYJX1200F



### Descripción. *Description*

Pantalla Estanca de LED 120cm 36W 4034lm 100-277V IP65 (PC+PC) 4000K - 1 Prensa est  
*Weather Proof Luminaire LED 120cm 36W 4034lm 100-277V IP65 (PC+PC) 4000K - 1 cable gland*

### Áreas de Aplicación. *Application Areas*

*Alimentación, Almacén, Aparcamientos, Comercio, Comunidades, Educación, Industrial, Grandes*

### Beneficios. *Benefits*

IP65 e IK08, polvo, humedad y a prueba de golpes con LED integrado Mejor disipación de calor El fácil acceso a los bloques de terminales garantiza una instalación rápida y flexible Puede ser enlazable El difusor de ópalo proporciona una distribución de la luz suave y uniforme sin puntos brillantes. Alta eficiencia lumínica

*IP65 and IK08, dust, moisture and shockproof with integrated LED Better heat dissipation Easy access to terminal blocks ensures fast and flexible installation Can be linkable The opal diffuser provides smooth, even light distribution without bright spots. High light efficiency*

### Características Generales. *General Characteristics*

Protección. <i>Protection (IP)</i>	IP65 Exterior. <i>Outdoor</i>
Clase de Aislamiento. <i>IEC Protection Class</i>	I
Grado de Protección IK. <i>IK Protection Level</i>	IK08

### Información Eléctrica. *Electrical Information*

Vatios. <i>Wattage</i>	36 W
Equivalencia Vatios. <i>Watt Equivalence</i>	72 W
Ahorro Energético. <i>Energy Savings</i>	50%
Voltaje. <i>Voltage</i>	100-277 V
Frecuencia. <i>Frequency</i>	50/60
Factor Potencia. <i>Power Factor (PF)</i>	≥0.9

**Información Eléctrica.** *Electrical Information*

Regulable. *Dimmable* No

**Fuente de Alimentación.** *Power Source*

Tipo de fuente de Al. *Power Source Type* OSRAM

**Información Lumínica.** *Light Technical Information*

Flujo Luminoso. *Luminous Flux (lm)* 4034 Lm

Flujo Luminoso Útil Fuente de luz. *Light Source useful luminous flux (lm)* 4034Lm

Eficacia Lm. *Lm Efficacy (Lm/W)* 112

Temperatura Luz. *Color Temperature (K)* 4000K

Color Luz. *Light Color* Blanco Frío .Cool White

Índice Reproducción Cromática (IRC). *Color Rendering Index (CRI)* ≥80

Ángulo Apertura. *Beam Angle* 120°

**LED Chip**

Tipo de Led. *Led Type* SMD 2835

Marca chip LED. *LED chip Brand* San An

LEDs/unidad. *LEDs/unit* 96

**Información Material.** *Material Information*

Base. *Base* Plástico PC. *PC Plastic*

Difusor. *Diffuser* PC Opalino. *Opaline PC*

Color. *Color* Carcasa Gris. *Grey housing*

**Datos Medioambientales.** *Environmental Data*

Clase de Eficiencia Energética. *Energy Efficiency Class* E

Consumo de energía en modo encendido. *Energy consumption in on-mode* 36kWh/1000h

**Vida Útil.** *Lifespan*

Vida Útil. *Useful Lifetime* L70(6k) at 80° = >36000

# de Encendidos. *Switching Cycles* 100000

**Otras Especificaciones** *Other Specifications*

Lámpara reemplazable. *Replaceable lamp* No

Incl. en Caja. *Incl. In box* Driver,Luminaria,Manual

**Garantías & Calidad.** *Quality & Warranties*

Garantía ROBLAN. *ROBLAN Warranty* 3 años. *years\**

2011/65/EU,2014/30/EU,2014/35/EU



Años de garantía alternativos ajustados a requisitos de proyecto. *Alternative warranties for specific project needs* : \*3,5

\*Consulte nuestras condiciones de Garantía.

*Check our Warranty conditions*

**Datos Admin & Logística.** *Admin Data & Logistics*

Referencia Producto. *Item Code* SKYJX1200F

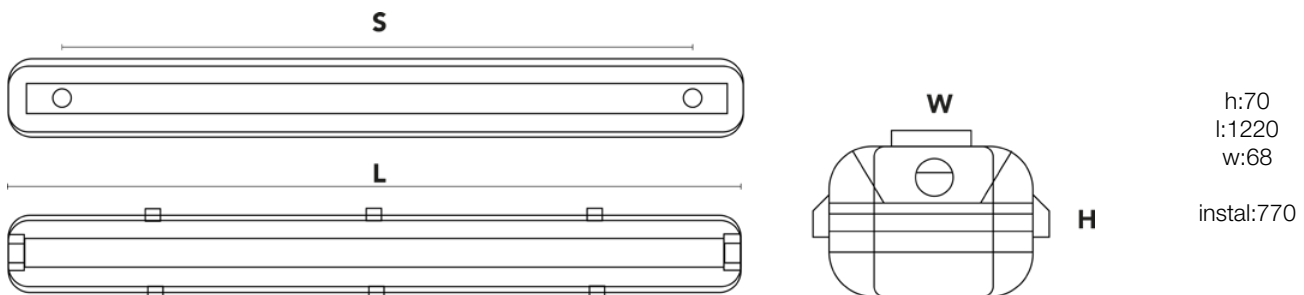
**Datos Admin & Logística.** *Admin Data & Logistics*

Modelo. <i>Model</i>	SKY JX
Gama. <i>Range</i>	LED TOP
Serie. <i>Series</i>	Pantallas Estancas <i>Weatherproof Luminaire</i>
Tecnología. <i>Technology</i>	LEDs <i>LEDs</i>
Código de Barras. <i>Barcode</i>	8435298027514
Clase ETIM. <i>ETIM Class</i>	EC000109
Unidades/Embalaje. <i>Units/Carton</i>	9
MEAS Embalaje Unitario. <i>MEAS Unit box</i>	73x73x1255
MEAS Carton	24x24x129
Peso Bruto Embalaje Externo. <i>Gross Weight Master Carton</i>	13.8
Peso Neto Embalaje Externo. <i>Net Weight Master Carton</i>	11.5

**Avisos & Precauciones.** *Safety & Warnings*

Rango de Temperatura (Uso). <i>Operational Temperature Range</i>	-15~35°C
Rango de Humedad (Uso). <i>Operational Humidity Range</i>	10%-90%

**Dimensiones e Instalación.** *Dimensions & Installation*



Esquema de Producto. *Product line drawing*

Peso producto. *Product Weight* 1.36

Dimensiones de Montaje. *Mounting Dimensions* instal:770

Instalación. *Installation* Superficie. *Surface*

Lugar de Instalación. *Installation place* Techo. *Roof*

Posición de uso. *Operating position*

Cable Connector=2.5mm<sup>2</sup>

Cable Connector=2.5mm<sup>2</sup>

En caso de rotura. *In case of breakage:* [www.roblan.com](http://www.roblan.com)

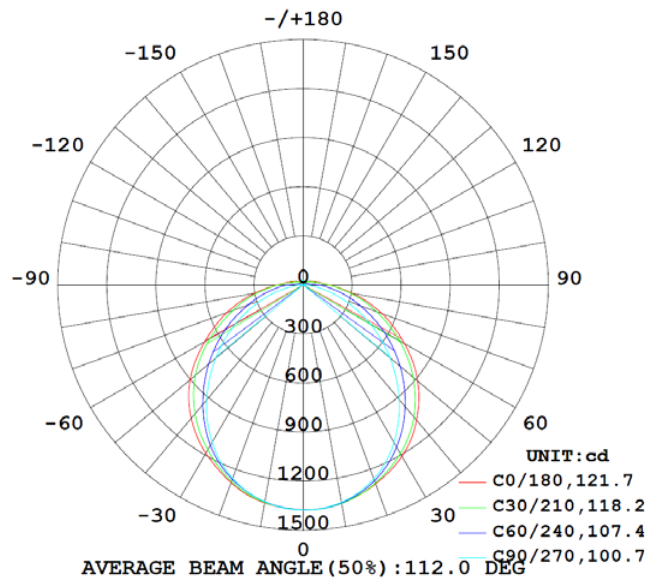
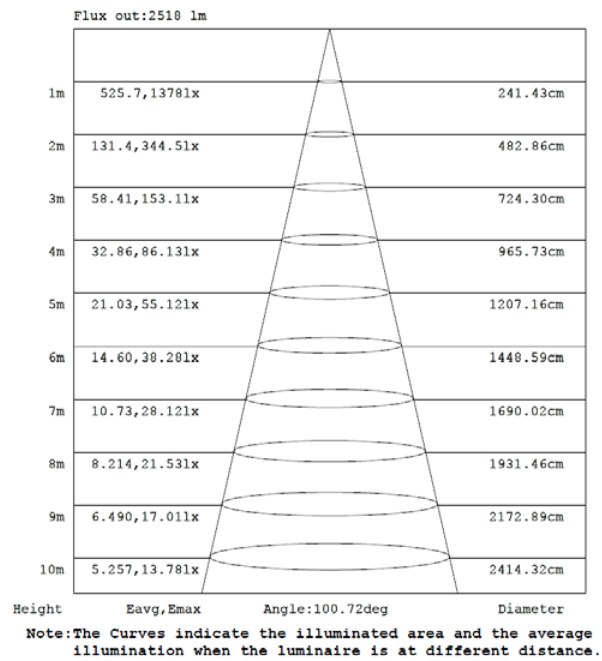
Última actualización: 2023-10-26 08:31:43 UTC+0000

Sujeto a cambios sin previo aviso. Utilizar datos más recientes.

*Last updated:* 2023-10-26 08:31:43 UTC+0000

*Subject to change without notice. Use the most recent data.*

Especificaciones Ópticas. *Optical Specifications*



Descargas. *Downloads*

Manual de instrucciones. *Instruction Manual*

[Descargar.Download](#)

**Opciones a medida.** *Made to measure options*

En la siguiente tabla encontrará información sobre opciones de fabricación especial a medida. La tabla no contiene todas las opciones posibles. Para cualquier otra configuración por favor ponerse en contacto con Roblan.

*In the following table you will find information on custom made special options. The table does not contain all possible options. For any other confirmation please contact Roblan.*

---

Otras opciones de Regulación. <i>Other dimming alternatives</i>	CASAMBI,DALI,0-10V,PUSH
Más opciones de potencias a medida. <i>Custom made power options available</i>	<i>Si.Consultar con su comercial para más información</i> <i>Yes. Get in touch with sales rep for more information</i>
Drivers	<i>DALI</i> <i>DIM</i> <i>0-10</i> <i>ON-OFF</i>
Opciones de Emergencias. <i>Emergency Options</i>	ROB100150
Opciones de Emergencias. <i>Emergency Options</i>	<i>Varias opciones de Emergencias disponible Consultar con comercial.</i> <i>Various emergency options available. Check with your sales rep.</i>