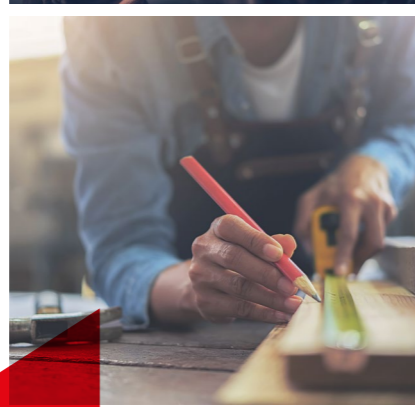
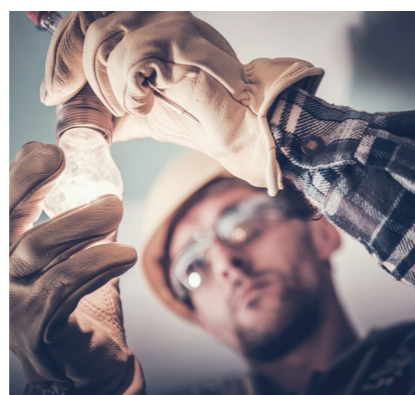


PORQUE TUS PIES TRABAJAN DURO, DALES LA MÁXIMA COMODIDAD

Nadie se dará cuenta de que llevas un calzado de seguridad, por su diseño inspirado en el calzado deportivo. Pero puede que tú tampoco, por su comodidad y ligereza.

Los nuevos Street e Industry tienen todo lo que puedes esperar de un calzado de seguridad y unas deportivas de calle. Si eres un profesional exigente, tienes que hacerte con ellos.



RECOMENDACIONES DE USO



Limpiar diariamente el calzado con un paño húmedo.



Secar en lugar seco, al aire. Puede colocar papel de periódico hasta absorber la humedad, cambiando este periódicamente.



Cambiar de calzado después de que alguno de sus elementos de protección se haya visto afectado.



C/ Urola, 10
20230 Legazpi.
Guipúzcoa. España

+00 34 943 73 90 00
+00 34 943 73 90 00

www.bellota.com/es

NO TE LAS QUERRÁS QUITAR



► Porque no paras ni un minuto, te presentamos los nuevos modelos de calzado de seguridad Street e Industry: cómodos y seguros, para que te acompañen todo el día.

 **BELLOTA**
INSPIRADOS POR EL TRABAJO DURO

1

Siéntete cómodo trabajando

Tras una larga jornada, mantendrás los pies descansados. ¿La clave? Las nuevas plantillas antifatiga.

2

Trabaja duro sin castigar tus pies

Gracias a la ligereza de la puntera de aluminio y la amortiguación de la suela. Te sentirás libre y ligero.

3

Deja que tus pies respiren

Tus pies estarán frescos y ventilados durante toda la jornada. La plantilla mantendrá tus pies secos y libres de hongos.

USOS

Especialmente diseñados para:

- Almacenes
- Transporte
- Industria
- Reposición
- Manipulación
- Diferentes gremios



S

► STREET



► 72350BR-S1P TALLAS DE LA 36-47



► 72350BB-S1P

► INDUSTRY



► 72352B-S1P EASY FIT SIN CORDONES



► 72351B-S1P TALLAS DE LA 36-47



“ OLVIDARÁS QUE LAS LLEVAS PUESTAS ”

CARACTERÍSTICAS TÉCNICAS

S1P

Olvídate de los pinchazos y aplastamientos. Ningún sobresalto se cruzará en tu camino.

SRC-ANTIDESLIZANTE

Camina sobre manchas de gasoil y aceite, sin miedo a resbalarte.

HRO

Si tú resistes a las condiciones más extremas, tu calzado también. Calzado resistente al calor: 300º durante máximo 1 minuto.

CI

Las bajas temperaturas no pararán tus pies. Estarás aislado del frío.

ANTIESTÁTICO

Libre de electricidad estática. No dañarás los circuitos eléctricos.

REFUERZO DE GOMA

(GAMA STREET)

Una patada a la pared, un roce al subir a la escalera, trabajar en cuclillas... Despreocúpate. Son muy resistentes al desgaste y a las rozaduras.