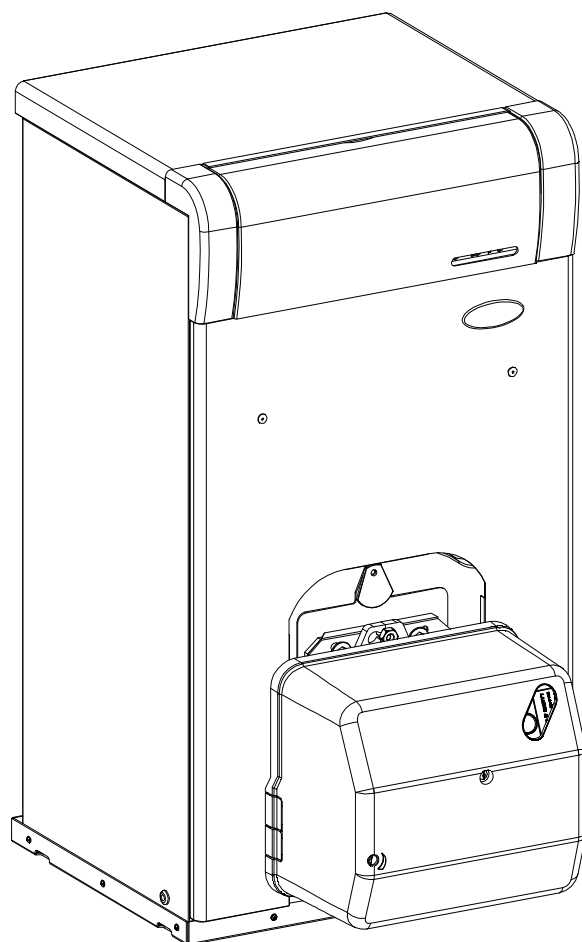


CARACTERÍSTICAS TÉCNICAS

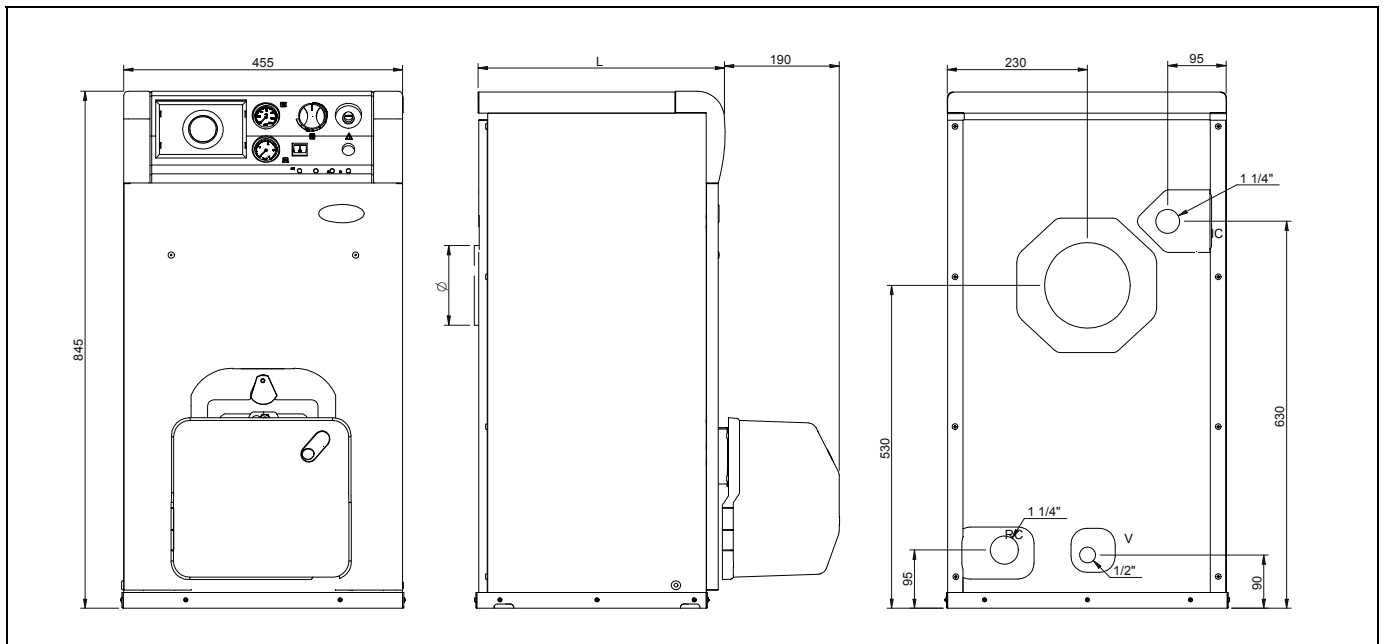
→ JAKA HFS



DOMUSA
T E K N I K

13 CROQUIS Y MEDIDAS

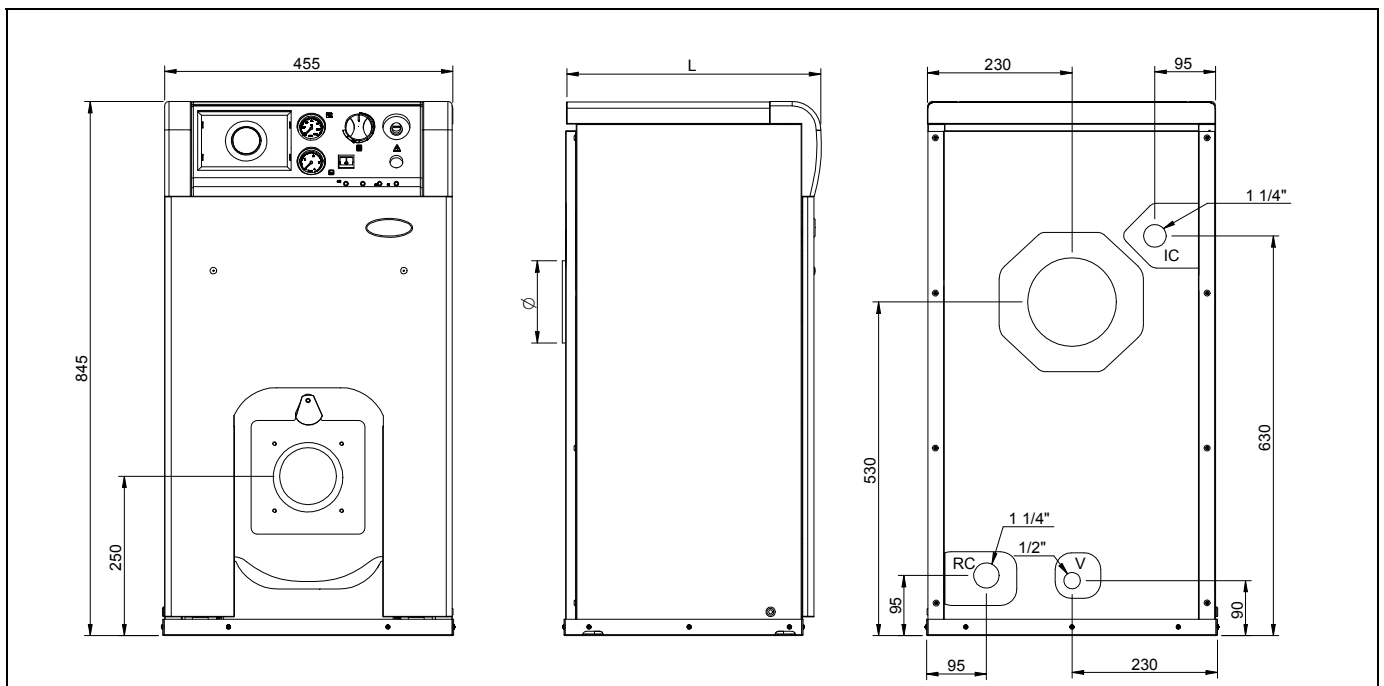
Jaka HFD:



IC: Ida Calefacción.
RC: Retorno Calefacción.
V: Vaciado.

MODELO		HFD-30	HFD-40	HFD-50	HFD-60
COTA	mm	385	485	585	685
CHIMENEA	mm	150	150	150	180

Jaka HFS:



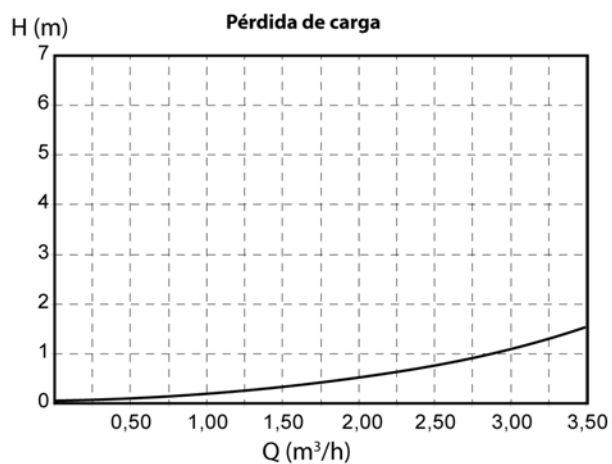
IC: Ida Calefacción.
RC: Retorno Calefacción.
V: Vaciado.

MODELO		HFS-30	HFS-40	HFS-50	HFS-60
COTA	mm	385	485	585	685
CHIMENEA	mm	150	150	150	180

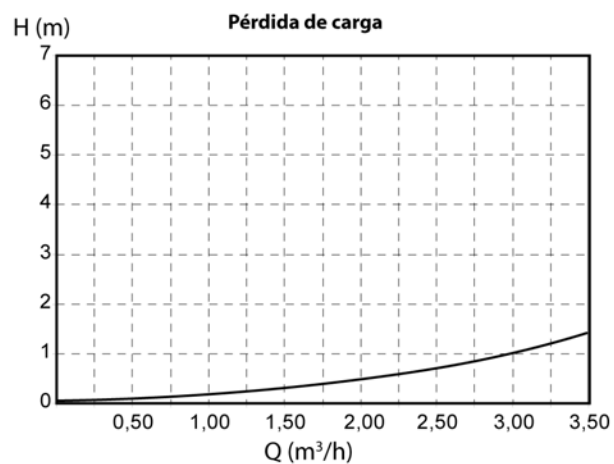
14 CURVAS DE PERDIDA DE CARGA DE AGUA

En las gráficas siguientes se podrá obtener la pérdida de carga de la caldera.

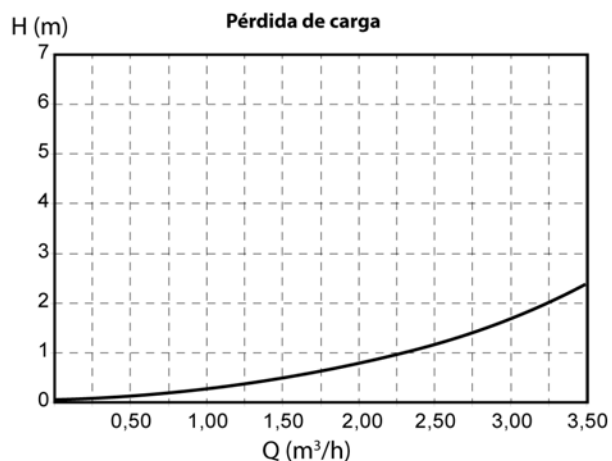
Jaka HFD/HFS 30



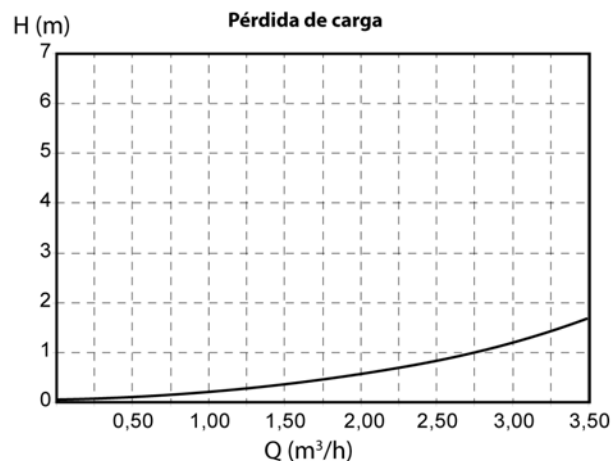
Jaka HFD/HFS 40



Jaka HFD/HFS 50



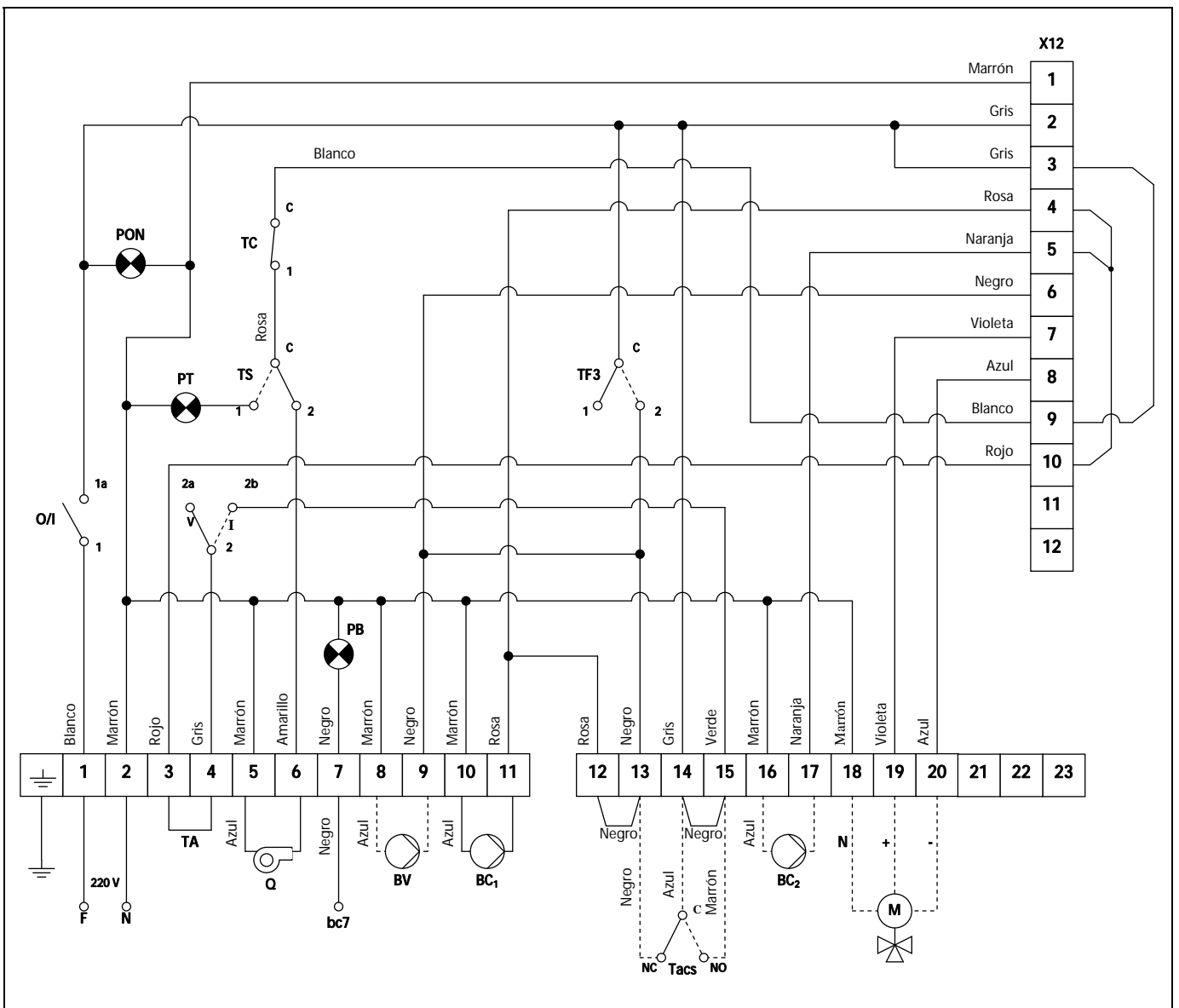
Jaka HFD/HFS 60



15 CARACTERÍSTICAS TÉCNICAS

JAKA HFD/HFS		30	40	50	60	
Tipo de caldera	-	Baja temperatura				
		Solo calefacción				
Potencia calorífico nominal	P _{rated} kW	29	40	50	60	
Potencia calorífica útil	P ₄ kW	28,1	39,4	50,8	60,7	
Potencia calorífica útil (30%)	P ₁ kW	8,9	12,1	15,6	18,6	
Eficiencia energética estacional de calefacción	η_s %	86	87	86	86	
Eficiencia útil	η_4	%(PCI)	91,5	94,7	94,5	94,5
		%(PCS)	86,3	89,3	89,1	89,1
Eficiencia útil (30%)	η_1	%(PCI)	97,5	97	96,3	96,3
		%(PCS)	92,0	91,4	90,8	90,8
Consumo de electricidad auxiliar a plena carga	e _{lmax} kW	0,161	0,161	0,161	0,226	
Consumo de electricidad auxiliar a carga parcial	e _{lmin} kW	0,056	0,056	0,056	0,078	
Consumo de electricidad auxiliar en modo espera	PSB kW	0,003	0,003	0,003	0,001	
Pérdida de calor en modo de espera	P _{stby} kW	0,106	0,094	0,141	0,182	
Emisiones de óxidos de nitrógeno	NOx mg/kWh	126	105	128	133	
Regulación de temperatura calefacción	°C	60-85				
Temperatura máxima de seguridad	°C	110				
Presión máxima de funcionamiento calef.	bar	3				
Volumen de agua de calefacción	Lts	16,2	20,2	24,2	28,2	
Pérdida de carga del agua	mbar	100	204	263	327	
Temperatura de humos	°C	213	213	208	200	
Volumen en el lado de humos	m ³	0,011	0,017	0,023	0,029	
Caudal de humos máximo	Kg/s	0,0132	0,0186	0,0245	0,0299	
Pérdida de carga de los humos	mbar	0,17	0,18	0,20	0,22	
Longitud cámara de combustión	mm	300	400	500	600	
Tipo cámara de combustión	-	húmeda, con tres pasos de humos				
Tipo de regulación del quemador	-	Todo / Nada				
Alimentación eléctrica	-	~220-230 V - 50 Hz - 200 W				
Peso bruto	Kg	110	135	160	185	

16 ESQUEMA ELÉCTRICO



- Q:** Quemador.
- BV:** Bomba A.C.S. (opción centralita).
- BC₁:** Bomba Circuito de Calefacción principal (con centralita, Circuito Directo).
- BC₂:** Bomba Circuito de Calefacción opcional (con centralita, Circuito Mezclado).
- M:** Motor válvula (opción de Centralita).
- O/I:** Interruptor general Marcha-Paro.
- V/I:** Selector de Verano-Invierno.
- TA:** Termostato ambiente.
- TC:** Termostato de control (en caldera).
- TS:** Termostato de seguridad (en caldera).
- TF3:** Termostato anti-inercias 93° (en caldera).
- Tacs:** Termostato de A.C.S. (en interacumulador).
- PON:** Piloto luminoso de Marcha.
- PB:** Piloto luminoso de Bloqueo del quemador.
- PT:** Piloto luminoso Bloqueo por temperatura.
- X12:** Conector 12 bornas para programador o centralita de regulación (Opcional).
- bc7:** Borna nº 7 del control de quemador.