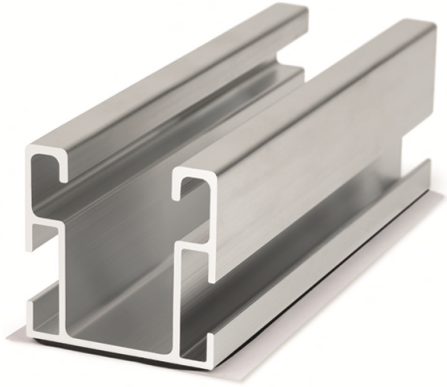


PSE-CB



DESCRIPCIÓN DE PRODUCTO

- Perfil de aluminio para fijación ensamblada lateral con cinta de estanqueidad de butileno

CARACTERÍSTICAS

- Perfil para instalación de placas solares sobre cubiertas.
- Perfil extrusionado en aleación de aluminio 6063 T6.
- Para uso en exteriores.
- Diseñado para sistemas de montaje coplanar.
- Fijación ensamblada, desmontable y reutilizable.
- Altura de perfil de 40mm con una alta resistencia a flexión.
- Espesor general de 1,5mm.
- Canal central compatible con accesorios INDEXTRUT.
- Incluye cinta de butileno en la parte inferior para disminuir el tiempo de montaje del operador.
- Disponible en anodizado.

APLICACIONES / COMPLEMENTOS MONTAJE

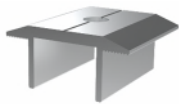


KFRSC3050 / KFRSCN3050

Se emplea en **sistemas de montaje coplanares de aluminio ensamblados**, como elemento estructural sobre el que apoyar y fijar las placas solares, en formato de perfil continuo.

Para la fijación de las placas sobre el propio perfil se deben emplear como complementos de montaje una de las siguientes opciones:

1. El kit **KFRSC3050 / KFRSCN3050**, "grapa fijación rápida".
2. El conjunto de referencias:
 - 1 unidad de **PGSA26 / PGSN26**, "perfil grapa".
 - 1 unidad de **TURXA208**, "tuerca rápida INDEXTRUT".
 - 1 unidad de **6921108070**, tornillo DIN-6921 M8x70 rosca completa.



PGSA26 / PGSN26



TURXA208



6921108070

SISTEMA DE FIJACIÓN / COMPLEMENTOS DE ENSAMBLADO

Montaje sobre sistemas de fijación regulables / ejemplo de aplicación 1

SISTEMA
FIJACIÓN



TAC-N / TAC-B
Tornillo de cosido Atlantis / Bimetal



DIN-7504-K RE NI+ARVUL
Tornillo autotaladrante Atlantis C4-M

MATERIAL BASE / FIJACIÓN

Consultar Fichas técnicas:

- Sistema de montaje coplanar con perfil de aluminio PSE-C. Fijación ensamblada (SC-PSI).

1.GAMA

ITEM	CÓDIGO	FOTO	DESCRIPCIÓN	LONGITUD	MATERIAL	ACABADO
1	PSECB410125		Perfil de aluminio para fijación ensamblada lateral con cinta de estanqueidad de butileno	125 mm	Al Aluminio 6063-T6	Anodized
	200 mm			BUTILO BUTYL Butileno	Anodizado natural 15 micras (AA15)	

2.DATOS DE INSTALACIÓN

2.1 PSE-CB

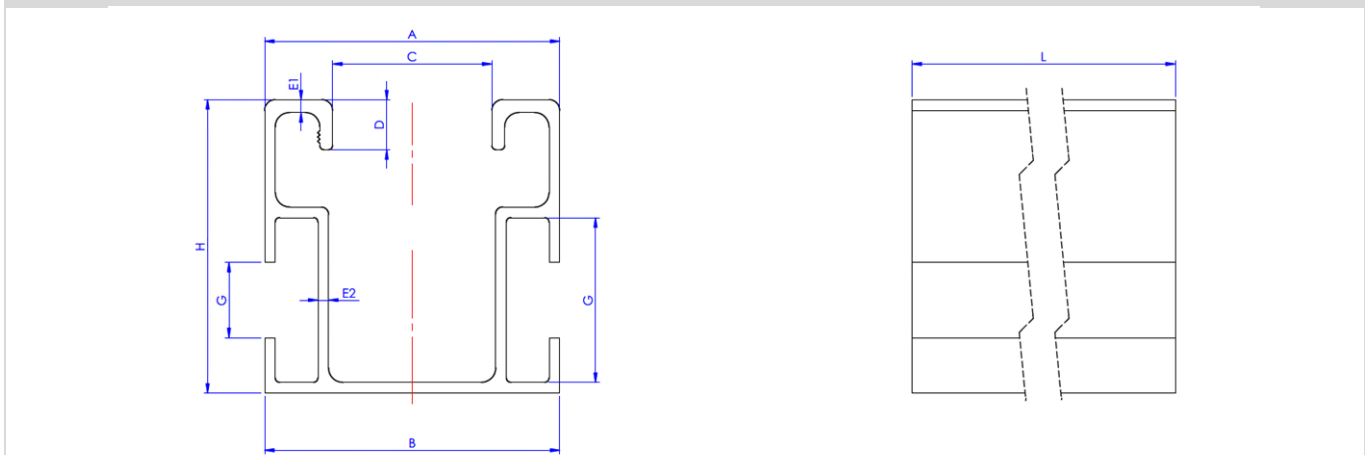
Perfil de aluminio para fijación ensamblada lateral con cinta de estanqueidad de butileno

	Material	Acabado	Complementos de montaje		
	Al Aluminio 6063-T6 BUTILO BUTYL Butileno	Anodized Anodizado natural 15 µm (AA15)	KFRSC3050 / KFRSCN3050 Grapa fijación rápida PGSA26 / PGSN26 Perfil grapa TURXA208 Tuerca rápida INDETRUT 6921108070 Tornillo DIN-6921 A2-70		
Material base/fijación			Sistemas de fijación		
Consultar fichas técnicas: • SC-PSI : Sistema de montaje coplanar con perfil PSE-C. Fijación ensamblada.			TAC-N / TAC-B Tornillo cosido Atlantis/Bimetal DIN-7504-K RE NI + ARVUL Tornillo autoladrante Atlantis C4-M		

Tabla de medidas

Código	A (mm)	B (mm)	C (mm)	D (mm)	E1 (mm)	E2 (mm)	G (mm)	H (mm)	L (mm)
PSECB410125	41	41	22	7	1,8	1,5	23	41	125
PSECB410200	41	41	22	7	1,8	1,5	23	41	200

Plano



Propiedades mecánicas material

	Límite elástico $F_{y0,2}$ (N/mm ²)	Carga de rotura F_u (N/mm ²)	Módulo elástico E (N/mm ²)	Modulo elástico transversal G (N/mm ²)	Coef. de dilatación lineal α_L ($\mu m / C^\circ$)	Peso específico ρ (Kg/m ³)
Aluminio EN AW-6063-T6	170	215	69.500	26.100	23,5	2.700

Propiedades mecánicas perfil.

	Área S (cm ²)	Mom. de inercia I_x (cm ⁴)	Mom. de inercia I_y (cm ⁴)	Mom. resistente W_x (cm ³)	Mom. resistente W_y (cm ³)	Peso lineal W (kg/m)
 PSE-C	2,92	6,14	7,02	2,99	3,43	0,79