

iQ500, Secadora con bomba de calor, 9 kg, Blanco WQ45G2D1ES



Resultados excelentes de secado con etiquetado A+++, selfCleaning condenser y autoDry para un cuidado total de tus prendas.

- ✓ Condensador autolimpiante: adiós a las pelusas.
- ✓ Etiquetado energético A+++: Nuestra secadora con menor consumo de energía.
- ✓ autoDry: secado suave y de precisión que protege tu ropa.
- ✓ Iluminación LED del tambor: tus prendas, siempre a la vista
- ✓ Media carga: este programa reduce la duración del secado para coladas pequeñas.

Diseño: ..... Libre instalación  
Tapa desmontable: ..... No  
Bisagra de la puerta: ..... Derecha  
Longitud del cable de alimentación eléctrica: ..... 145.0 cm  
Dimensiones de instalación necesarias (H x W x D): ... 842x598x613 mm  
Peso neto: ..... 55.4 kg  
Gases fluorados de efecto invernadero: ..... No  
Unidad herméticamente sellada: ..... Sí  
Código EAN: ..... 4242003974902  
Potencia: ..... 600 W  
Intensidad corriente eléctrica: ..... 10 A  
Tensión: ..... 220-240 V  
Frecuencia: ..... 50 Hz  
Capacidad: ..... 9.0 kg  
Clase de eficiencia energética: ..... A+++  
Consumo de energía de secadora eléctrica, carga completa - NUEVA (2010/30/EC): ..... 1.60 kWh  
Duración del programa estándar de algodón con carga completa: 195 min  
Consumo de energía de secadora eléctrica, carga parcial - NUEVA (2010/30/EC): ..... 0.89 kWh  
Duración del programa estándar de algodón con carga parcial: 125 min  
Medición de consumo energético anual, secadora eléctrica - NUEVA (2010/30/EC): ..... 193.0 kWh/annum  
Medición de duración del programa: ..... 155 min  
Media de la eficiencia de condensación con carga completa (%): 88 %  
Media de la eficiencia de condensación con carga parcial (%): 88 %  
Medición de eficiencia de condensación (%): ..... 88 %



4 242003 974902

WZ20600	CESTO PARA SECADORA
WZ27400	Juego de unión con bandeja extraíble
WZ27410	Juego de unión (sin bandeja extraíble)
WZDP20D	Pedestal con cajón (alto 40 cm)

## iQ500, Secadora con bomba de calor, 9 kg, Blanco WQ45G2D1ES

### Consumos

- Clase de eficiencia energética<sup>1</sup>: A+++
- Consumo de energía anual<sup>2</sup>: 193 kWh
- Capacidad: 9 kg
- Duración de programa<sup>3</sup>: 195 min
- Nivel de ruido: 61 dB (A) re 1 pW
- Clase de eficiencia de la condensación<sup>4</sup>: B
- Eficiencia de condensación<sup>5</sup>: 88 %

### Programas

- Programas estándar: algodón, easy care
- Programa ropa de cama: evitando que las prendas grandes se apelmacen
- Programas especiales: algodón, camisas, Algodón Eco, lencería, toallas, almohadas, mix, outdoor, express 40 min, sintéticos, secado con cesto, temporizado caliente

### Funciones

- Media carga
- Ciclo especial de enfriamiento antiarrugas de 120 min tras la finalización del programa
- Funciones: seco para planchar, seco para guardar, extra seco para guardar, menos plancha, secado delicado, señal acústica, pausa+carga, fin diferido 24 h

### Prestaciones

- Condensador autolimpiante
- Display LED
- Motor iQdrive TM con 10 años de garantía
- Indicación de carga recomendada
- Control electrónico de secado: sensor de humedad
- Mando giro suave
- Tambor softDry para el cuidado de la ropa
- Paneles laterales antivibración
- Cesto extraíble para lana, zapatillas y prendas especiales
- Iluminación interior del tambor
- Tubo para conexión a desagüe incluido
- Bloqueo seguridad para niños
- Señal acústica de fin de programa ajustable en volumen
- Medidor de uso: cuenta los programas completados.
- Apertura lateral derecha
- Puerta de cristal negro cromado mate

### Información técnica

- Tecnología bomba de calor con refrigerante R290
- Posibilidad de instalación bajo encimera en muebles de altura 85 cm o más
- Dimensiones (alto x ancho): 84.2 cm x 59.8 cm
- Fondo del aparato: 61.3 cm
- Profundidad de la lavadora, incluyendo la puerta: 64.8 cm
- Profundidad de la lavadora con la puerta abierta: 109.6 cm

<sup>1</sup> Clase de eficiencia energética dentro del rango A+++ (más eficiente) a D (menos eficiente)

<sup>2</sup> Consumo de energía en kWh por año, basado en 160 ciclos de secado con el programa Eco 40-60 con carga total y parcial y modos de bajo consumo.

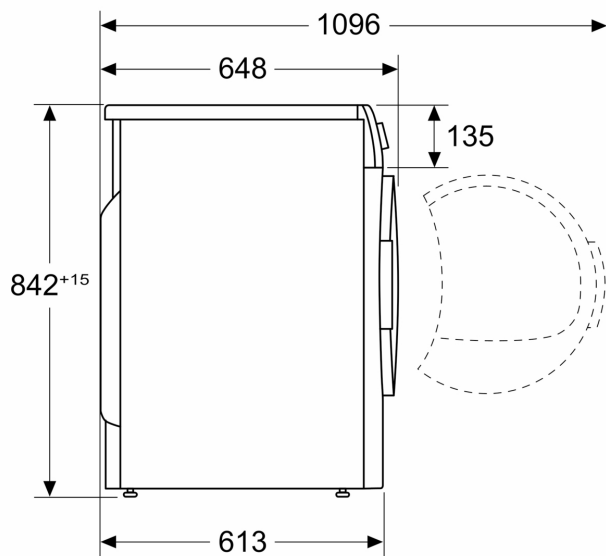
<sup>3</sup> Duración de programa en programa Eco 40-60 a carga completa

<sup>4</sup> En una escala de eficiencia de condensación de A a G

<sup>5</sup> Ponderación de la eficiencia de condensación para el programa Eco 40-60 con carga completa y parcial

**iQ500, Secadora con bomba de calor, 9 kg, Blanco**  
**WQ45G2D1ES**

Dimensiones en mm



Dimensiones en mm

