

Handschuhspender/ Handschuhhalterung groß (9030/9040/9288)

Spezifikationen:

Material: Edelstahl

Farbe: Edelstahl, Weiß, Schwarz

REF | Farbe | Höhe | Breite | Tiefe

9288 | schwarz | 130 | 250 | 90 mm

9030 | weiß | 130 | 250 | 90 mm

9040 | Edelstahl | 130 | 250 | 90 mm

Versandeinheit:

einzelnd mit 2 Edelstahlschrauben/ 2 Dübeln

Bestimmungszweck

Aufbewahrung / Halterung von Kartons für unsere Unigloves Einweghandschuhe. Rückwand mit Schlüsselloch- Anschraubblöchern.

Mit der Unigloves Handschuhhalterung ist eine hygienische Einzelentnahme der Handschuhe stets gewährleistet. Handschuhhalter zählen heutzutage zur Grundausstattung einer jeden Praxis und jedem Studio. Sie ermöglichen es, eine Handschuhbox sicher zu fixieren. Unsere Handschuhhalterungen sind für die Wandmontage ausgelegt und lassen sich unkompliziert anbringen. Einmal befestigt, können die Handschuhboxen einfach in die Halterung eingesetzt werden. Im Bedarfsfall lassen sich die Handschuhe nun mit einem Handgriff entnehmen.

Der Gebrauch von Handschuhspendern/ halterungen ist aus zwei Gründen ratsam. Zum einen können die Einweghandschuhe auch bei laufender Behandlung bequem mit einer Hand entnommen werden. Zum anderen erleichtern sie den hygienischen Gebrauch der Handschuhe.

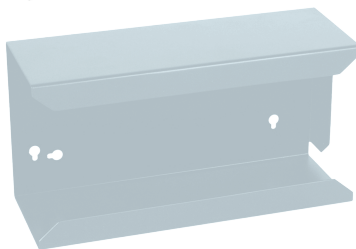
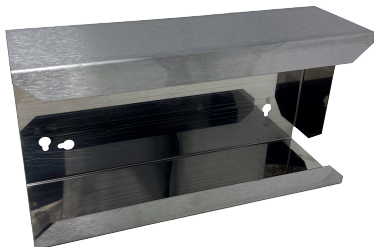
Zur Entnahme ist kein Kontakt mit der Handschuhbox oder dem Handschuhspender erforderlich, da dieser fest auf der Wand montiert ist. Zudem sind unsere Handschuhspender aus Edelstahl sehr pflegeleicht und lassen sich bei Bedarf gut reinigen und mit Unigloves Flächendesinfektion desinfizieren.

Passend für:

- Soft Nitril Blue 300
- Soft Black
- Soft White
- Soft Blue
- Comfort 300

Hinweis

Die vorstehenden Angaben gelten für die Standardausführung. Änderungen vorbehalten.



UNIGLOVES GERMANY
Arzt- & Klinikbedarf
Handelsgesellschaft mbH

📍 Camp-Spich-Straße 71
D-53842 Troisdorf
☎ +49 (0) 2241-9323-0
✉ unigloves@unigloves.de
🌐 unigloves.de



ughealthcarecorporation.com