



LURE22

PLACA DE TETONES AL TRESBOLILLO

Panel aislante multidireccional de poliestireno expandido de 1350x900x27 mm con film de polietileno de 150 µm y múltiplos de paso de 75 mm. Incorpora un sistema de machihembrado entre placas para evitar la generación de puentes térmicos y mejorar su sujeción.



• VENTAJAS

- Eficiencia: mayor contacto entre el tubo y el mortero por lo que el flujo de calor aumenta.
- Placa reversible: bloque más compacto ante golpes en el transporte.
- Uniones del tubo uniformes a lo largo de la placa.
- La placa está fabricada con material ignífugo.
- Válida para tubo de diámetro 16 mm.

• CARACTERÍSTICAS TÉCNICAS Y TÉRMICAS

REFERENCIA	LURE22
Código EAN	8426562020867

MATERIAL	EPS
DIMENSIÓN	1350x900x27
DENSIDAD	20 kg/m ³
CONDUCTIVIDAD TÉRMICA	0,035 W/mK
RESISTENCIA TÉRMICA	0,75 m ² K/W
PASO DE TUBO	Múltiplo de 75 mm
ESPESOR BASE	27 mm
ESPESOR TOTAL (ET) Ø 16	88 mm

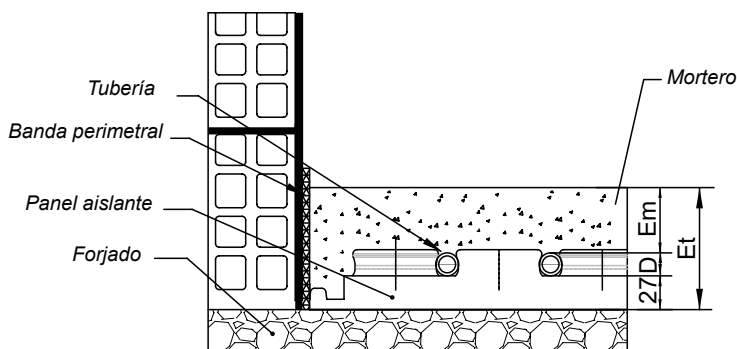
• CERTIFICADO UNE1264

SISTEMA LURE22 - TUBO PEX-A Ø 16



• DETALLE: SECCIÓN SUELO RADIANTE

LURE22



Espesor total (Et)= 27 mm + Diámetro tubo + Em

*Em= Espesor mortero según recomendación fabricante de mortero.

Para el cálculo de la tabla se ha estimado un valor de 45mm