



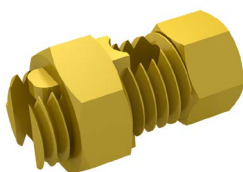
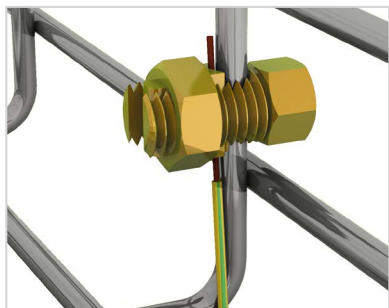
AISCAN BTTB

2025/01

Revisión 1 / Revision 1 / Révision 1

Borne toma tierra bandeja

Mesh cable tray earth terminal / Borne prise terre fil



Conforme UNE-EN/IEC 61537

In accordance with UNE-EN/IEC 61537

Conformément à la norme UNE-EN/IEC 61537



LATÓN	⚖️ (g/uni.)	📦 (uni.)
BTTB	39	50

*Válido para conductores de 35 a 50 mm² de sección / For cables from 35 to 50 mm² / Pour les câbles de 35 à 50 mm²

⚖️ **Peso / Weight / Poids**

📦 **Embalaje / Packing / Emballage**

Características de instalación

Installation features / Caractéristiques d'installation

- La instalación de este producto se realizará según instrucciones del R.E.B.T.
- The installation of this product shall be carried out according to the instructions of the R.E.B.T.
- L'installation de ce produit sera réalisée selon les instructions du R.E.B.T.

- Aiscan, S.L. recomienda el uso exclusivo de este tipo de material por parte de profesionales.
- Aiscan, S.L. recommends the exclusive use of this type of material by professionals.
- Aiscan, S.L. recommande l'usage exclusif de ce type de matériel par des professionnels.

Copia no controlada. Esta información puede ser modificada por Aiscan sin previo aviso / Uncontrolled copy. This information may be modified by Aiscan without prior notice / Copie non contrôlée. Cette information peut être modifiée par Aiscan sans préavis.