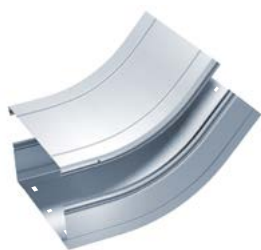


## AISCAN CV4

2025/01  
Revisión 1 / Revision 1 / Révision 1

Curva vertical cóncava 45°  
Vertical concave elbow 45° / Coude vertical concave 45°



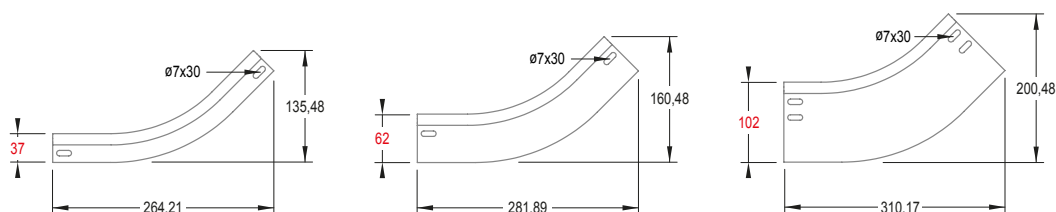
Conforme UNE-EN/IEC 61537  
In accordance with UNE-EN/IEC 61537  
Conformément à la norme UNE-EN/IEC 61537



G.S.	⚖️ (kg/m)	G.C.	⚖️ (kg/m)	A.R. <b>CB</b>	⚖️ (kg/m)	A (mm)	📦 (uni.)	
CV4S0310	0,34	CV4G0310	0,38	CV4A0310	0,34	100	1	ALTURA 35 HEIGHT HAUTEUR
CV4S0315	0,43	CV4G0315	0,47	CV4A0315	0,43	150	1	
CV4S0320	0,51	CV4G0320	0,56	CV4A0320	0,51	200	1	
CV4S0330	0,69	CV4G0330	0,76	CV4A0330	0,69	300	1	
CV4S0610	0,45	CV4G0610	0,50	CV4A0610	0,45	100	1	ALTURA 60 HEIGHT HAUTEUR
CV4S0615	0,59	CV4G0615	0,65	CV4A0615	0,59	150	1	
CV4S0620	0,63	CV4G0620	0,69	CV4A0620	0,63	200	1	
CV4S0630	0,81	CV4G0630	0,89	CV4A0630	0,81	300	1	
CV4S0640	1,05	CV4G0640	1,16	CV4A0640	1,05	400	1	ALTURA 100 HEIGHT HAUTEUR
CV4S0650	1,17	CV4G0650	1,29	CV4A0650	1,17	500	1	
CV4S0660	1,36	CV4G0660	1,49	CV4A0660	1,36	600	1	
CV4S1010	0,64	CV4G1010	0,70	CV4A1010	0,64	100	1	
CV4S1015	0,73	CV4G1015	0,80	CV4A1015	0,73	150	1	
CV4S1020	0,84	CV4G1020	0,92	CV4A1020	0,84	200	1	
CV4S1030	1,04	CV4G1030	1,15	CV4A1030	1,04	300	1	
CV4S1040	1,23	CV4G1040	1,35	CV4A1040	1,23	400	1	
CV4S1050	1,45	CV4G1050	1,59	CV4A1050	1,45	500	1	
CV4S1060	1,64	CV4G1060	1,81	CV4A1060	1,64	600	1	

⚖️ Peso / Weight / Poids

📦 Embalaje / Packing / Emballage





## AISCAN CV4

2025/01

Revisión 1 / Revision 1 / Révision 1

### Material

Material / Matériau

- CV4S: METÁLICO (acero galvanizado DX51+Z) / CV4S: METALLIC (galvanised steel DX51+Z) / CV4S: MÉTALLIQUE (acier galvanisé DX51+Z).
- CV4G: METÁLICO (acero laminado en frío DC01) / CV4G: METALLIC (cold rolled steel DC01) / CV4G: MÉTALLIQUE (acier laminé à froid DC01).
- CV4A: ZINC - ALUMINIO - MAGNESIO / CV4A: ZINC - ALUMINIUM - MAGNESIUM / CV4A: ZINC - ALUMINIUM - MAGNÉSIUM

### Recubrimiento

Coating / Revêtement

- CV4S: GALVANIZADO SENDZIMIR (G.S.) según UNE-EN 10346 / CV4S: SENDZIMIR GALVANIZED (SG) according to UNE-EN 10346 / CV4S: GALVANISÉ SENDZIMIR (G.S.) selon IEC/CEI-EN 10346.
- CV4G: GALVANIZADO CALIENTE (G.C.) según UNE-EN ISO 1461 / CV4G: HOT-DIP GALVANIZED (HDG) according to UNE-EN ISO 1461 / CV4G: GALVANISÉ À CHAUD (G.C.) selon IEC/CEI-EN ISO 1461.
- CV4A: GALVANIZADO SENDZIMIR "MAGNELIS" MZ / CV4A: SENDZIMIR GALVANIZED "MAGNELIS" ZM / CV4A: GALVANISÉ SENDZIMIR "MAGNELIS" MZ

### Tornillería necesaria

Fasteners required: / Visserie nécessaire

- G.S.: mínimo / minimum / minimum: 4x CTCZ612
- G.C.: mínimo / minimum / minimum: 4x CTCG612
- A.R.: mínimo / minimum / minimum: 4x CTCG612/Zn-Ni

### Características de instalación

Installation features / Caractéristiques d'installation

- La instalación de este producto se realizará según instrucciones del R.E.B.T.
- The installation of this product shall be carried out according to the instructions of the R.E.B.T.
- L'installation de ce produit sera réalisée selon les instructions du R.E.B.T.

- Aiscan, S.L. recomienda el uso exclusivo de este tipo de material por parte de profesionales.
- Aiscan, S.L. recommends the exclusive use of this type of material by professionals.
- Aiscan, S.L. recommande l'usage exclusif de ce type de matériel par des professionnels.

Copia no controlada. Esta información puede ser modificada por Aiscan sin previo aviso / Uncontrolled copy. This information may be modified by Aiscan without prior notice / Copie non contrôlée. Cette information peut être modifiée par Aiscan sans préavis.