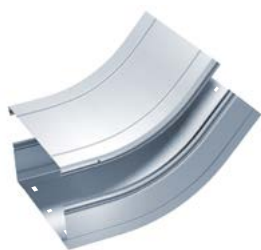


AISCAN TCV4

2025/01
Revisión 1 / Revision 1 / Révision 1

Tapa curva vertical cóncava 45°

Vertical concave elbow 45° cover / Couverture coudevertical concave 45°



Conforme UNE-EN/IEC 61537

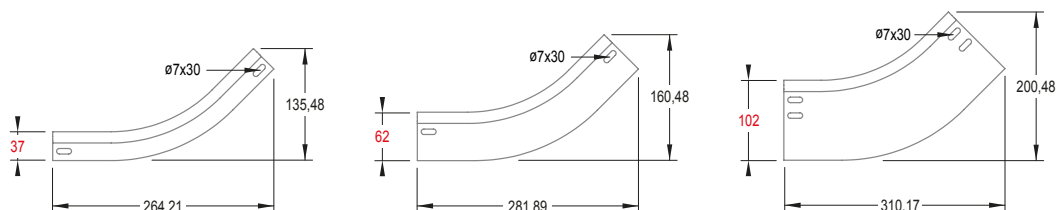
In accordance with UNE-EN/IEC 61537 / Conformément à la norme UNE-EN/IEC 61537



G.S.	△ (kg/m)	G.C.	△ (kg/m)	A.R. C8	A (mm)	📦 (uni.)	TAPA COVER / COUVERCLE	
TCV4S100	0,21	TCV4G100	0,23	TCV4A100	0,21	100		1
TCV4S150	0,28	TCV4G150	0,30	TCV4A150	0,28	150		1
TCV4S200	0,35	TCV4G200	0,39	TCV4A200	0,35	200		1
TCV4S300	0,51	TCV4G300	0,56	TCV4A300	0,51	300		1
TCV4S400	0,65	TCV4G400	0,71	TCV4A400	0,65	400		1
TCV4S500	0,81	TCV4G500	0,89	TCV4A500	0,81	500		1
TCV4S600	0,95	TCV4G600	1,04	TCV4A600	0,95	600		1

△ Peso / Weight / Poids

📦 Embalaje / Packing / Emballage





AISCAN TCV4

2025/01

Revisión 1 / Revision 1 / Révision 1

Material

Material / Matériau

- TCV4S: METÁLICO (acero galvanizado DX51+Z) / TCV4S: METALLIC (galvanised steel DX51+Z) / TCV4S: MÉTALLIQUE (acier galvanisé DX51+Z).
- TCV4G: METÁLICO (acero laminado en frío DC01) / TCV4G: METALLIC (cold rolled steel DC01) / TCV4G: MÉTALLIQUE (acier laminé à froid DC01).
- TCV4A: ZINC - ALUMINIO - MAGNESIO / TCV4A: ZINC - ALUMINIUM - MAGNESIUM / TCV4A: ZINC - ALUMINIUM - MAGNÉSIUM

Recubrimiento

Coating / Revêtement

- TCV4S: GALVANIZADO SENDZIMIR (G.S.) según UNE-EN 10346 / TCV4S: SENDZIMIR GALVANIZED (SG) according to UNE-EN 10346 / TCV4S: GALVANISÉ SENDZIMIR (G.S.) selon IEC/CEI-EN 10346.
- TCV4G: GALVANIZADO CALIENTE (G.C.) según UNE-EN ISO 1461 / TCV4G: HOT-DIP GALVANIZED (HDG) according to UNE-EN ISO 1461 / TCV4G: GALVANISÉ À CHAUD (G.C.) selon IEC/CEI-EN ISO 1461.
- TCV4A: GALVANIZADO SENDZIMIR "MAGNELIS" MZ / TCV4A: SENDZIMIR GALVANIZED "MAGNELIS" ZM / TCV4A: GALVANISÉ SENDZIMIR "MAGNELIS" MZ

Tornillería necesaria

Fasteners required: / Visserie nécessaire

- G.S.: mínimo / minimum / minimum: 4x CTCZ612
- G.C.: mínimo / minimum / minimum: 4x CTCG612
- A.R.: mínimo / minimum / minimum: 4x CTCG612/Zn-Ni

Características de instalación

Installation features / Caractéristiques d'installation

- La instalación de este producto se realizará según instrucciones del R.E.B.T.
- The installation of this product shall be carried out according to the instructions of the R.E.B.T.
- L'installation de ce produit sera réalisée selon les instructions du R.E.B.T.

- Aiscan, S.L. recomienda el uso exclusivo de este tipo de material por parte de profesionales.
- Aiscan, S.L. recommends the exclusive use of this type of material by professionals.
- Aiscan, S.L. recommande l'usage exclusif de ce type de matériel par des professionnels.

Copia no controlada. Esta información puede ser modificada por Aiscan sin previo aviso / Uncontrolled copy. This information may be modified by Aiscan without prior notice / Copie non contrôlée. Cette information peut être modifiée par Aiscan sans préavis.