



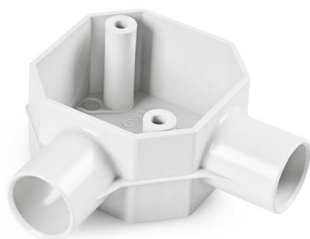
AISCAN-CO90

2025/01

Revisión 1 / Revision 1 / Révision 1

CO90-Caja de conexión y derivación 90°

CO90-Two way junction box 90° / CO90-Boîte de connexion et dérivation 90°



Ref	Ø (mm)	🌡️	🔧	🛡️	🔥	📏 (mm)	📦 (uni.)
CO9020	20	-5° / +60°C	2J a -5°C	IP40	no/no/non	33 x 60 x 60	25
CO9025	25	-5° / +60°C	2J a -5°C	IP40	no/no/non	33 x 60 x 60	25

🌡️ Temperatura de uso / Operating temperature / Température d'utilisation

🔧 Resistencia al impacto / Impact strength / Résistance à l'impact

🛡️ Influencias externas / IP protection / Influences externes

🔥 Propagador de la llama / Flame spreader / Propagateur de la flamme

📏 Dimensiones / Dimensions / Dimensions

📦 Unidades por caja / Units per box / Quantité par boîte

Rígido / Rigid / Rigide

Composición: Termoplástico / Composition: Thermoplastic / Composition : Thermoplastique

Color Gris RAL 7035 / Grey colour RAL 7035 / Couleur Gris RAL 7035

- Aiscan, S.L. recomienda el uso exclusivo de este tipo de material por parte de profesionales.
- Aiscan, S.L. recommends the exclusive use of this type of material by professionals.
- Aiscan, S.L. recommande l'usage exclusif de ce type de matériel par des professionnels.

Copia no controlada. Esta información puede ser modificada por Aiscan sin previo aviso / Uncontrolled copy. This information may be modified by Aiscan without prior notice / Copie non contrôlée. Cette information peut être modifiée par Aiscan sans préavis.