



Características

Grifo de cocina

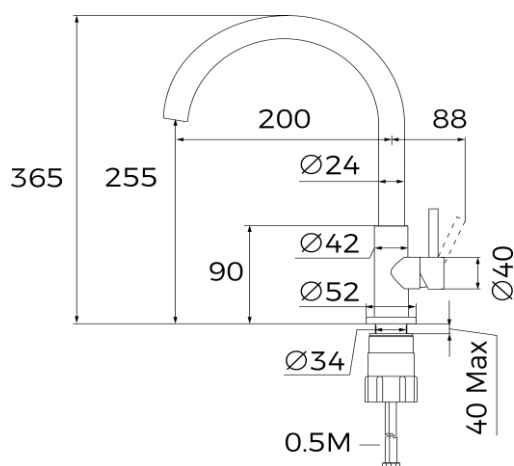
- Monomando fregadero de caño alto
- Fabricado en acero inoxidable de alta calidad (AISI 304)
- Caño giratorio 360°
- Cartucho de discos cerámicos de alta resistencia
- **Cartucho Eco** (C3) de apertura en frío, ahorro de agua y energía
- Mayor sensibilidad de manejo con movimientos más suaves
- Sistema de instalación fácil y rápida **Easy Fix**
- Latiguillos de alimentación flexibles de $\frac{3}{8}$ " con adaptador de conexión de $\frac{1}{2}$ "
- **Aireador Eco** anticalcáreo con limitador de caudal 5 l/min



Easy Fix, es un sistema de instalación rápido y sencillo. En menos de 3 minutos y con sólo 3 pasos, podrás instalar el grifo. No requiere experiencia ni herramientas para la instalación por lo que podrás hacerlo tú mismo, ahorrando tiempo y dinero.

—MAESTRO

Dibujo técnico



Color

Referencia

EAN 13

- Negro 116030071 8434778033861