

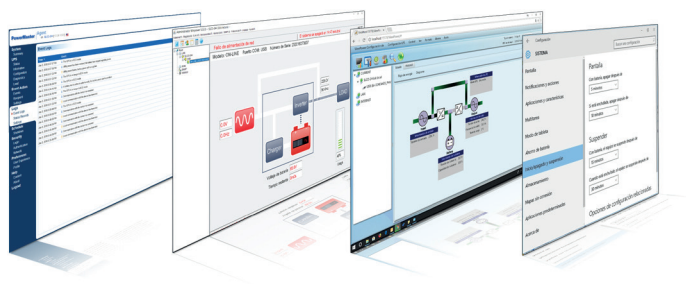
SOFTWARES USB/RS-232

Gestión, monitorización y cierre ordenado

SOFTWARES USB/RS-232: Comunicación SAI-PC

La principal funcionalidad que requerimos a un Sistema de Alimentación Ininterrumpida (SAI/UPS) para proteger a un ordenador, es que en caso de cualquier problema eléctrico, corte de suministro, pico de tensión o bajada de línea, el SAI nos proteja y continúe alimentando a nuestro ordenador o bien desde las baterías, o bien regulando la tensión.

Sin embargo, la autonomía de las baterías es limitada en el tiempo, por tanto nuestro ordenador se apagará bruscamente al finalizar la capacidad de almacenaje de las baterías, esta autonomía dependerá de la potencia de nuestro SAI, y de la carga que soporte el mismo, por tanto requerimos apagar/suspender correctamente nuestro ordenador antes que suceda. La descarga completa de las baterías se puede producir a los 8 minutos como a las 2 horas dependiendo de la carga que soporte el SAI o bien de la capacidad de baterías que dispongamos.



¿Qué tenemos que hacer y cómo para que nuestro ordenador se apague/suspenda antes de agotar las baterías?

En primer lugar conectar el cable USB entre SAI y Ordenador, si nuestro SAI dispone de la funcionalidad USB UPSHID, éste nos reconocerá el SAI como si nuestro ordenador dispusiera de una batería integrándose plenamente con el sistema operativo, habilitando las funciones de energía de nuestro sistema operativo, sin requerir de ningún tipo de software. Por tanto, si únicamente requerimos que el ordenador se apague/suspenda según la configuración de energía de nuestro sistema operativo, ésta es la mejor elección.

Sin embargo, si queremos disponer de funcionalidades adicionales, como enviar una alerta por correo electrónico, disponer de un registro de eventos, o de registro de medidas, ajustar parámetros del SAI,..., se requiere instalar un software, acorde con el modelo de SAI que dispongamos.



FUNCIONALIDADES

	USB UPSHID	WINPOWER	VIEWPOWER	POWERMASTER
Monitorización gráfica del estado del SAI	—	●	●	●
Registro de eventos y medidas	—	●	●	●
Aplicación WEB	—	●	●	●
Cierre ordenado / suspensión del SAI por tiempo en baterías	●	●	●	●
Cierre ordenado / suspensión del SAI por % nivel baterías restante	●	●	●	●
Programación calendarizada encendido / apagado del SAI	—	●	●	●
Envío de alertas y avisos (correo electrónico o SMS)	—	●	●	●
Apagado ordenadores en red (master / slave)	—	●	●	●
Multi idioma	●	●	●	●
Soporta entornos virtualización	—	●	●	●

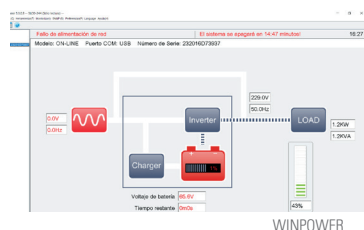
(●) Incluido (—) No incluido

Datos sujetos a variación sin previo aviso.

Software Winpower

Winpower es un potente software de monitorización del SAI, que proporciona una interfaz gráfica fácil de usar para monitorear y controlar al SAI. El software proporciona una protección completa para el sistema informático mientras se produce un fallo de alimentación. Con este software, los usuarios pueden monitorear el estado de los SAI en la misma LAN. Además, cualquier SAI puede realizar el apagado controlado de otros ordenadores de la misma LAN.

Series: SPS Soho+ / SLC Twin Pro2 (0,7-3 kVA)
S.O. disponibles: MAC / Windows / Linux / VMware / Citrix XenServer

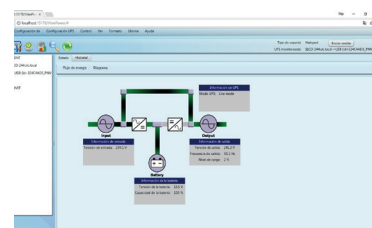


WINPOWER

Software Viewpower

Viewpower es un software avanzado para la administración y gestión del SAI. Permite el monitoreo remoto y la administración remota de uno a varios UPS en un entorno de red, ya sea LAN o internet. Además, también proporciona información estadística de eventos y medidas. **Viewpower** es la solución para gestionar el apagado controlado de nuestro sistema informático y evitar la pérdida de datos de nuestros sistemas.

Series: SPS Advance RT2 / SLC Twin RT2 / SLC Twin Pro2 (4-20 kVA) / SLC Cube3+
S.O. disponibles: MAC / Windows / Linux / VMware

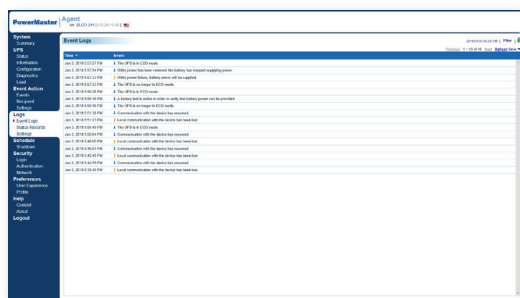


VIEWPOWER

Powermaster

El software de monitorización de SAI **Powermaster** es ideal para que los profesionales de TI supervisen y gestionen su SAI. Proporciona un apagado ordenado y desatendido de ordenadores de red conectados al SAI durante un fallo de suministro eléctrico. Las notificaciones de alerta de energía se pueden enviar por correo electrónico. Este software permite a los usuarios el acceso remoto (desde cualquier PC de la red local con un navegador web).

Series: SPS Home / SPS Advance T / SPS Advance R
S.O. disponibles: MAC / Windows / Linux

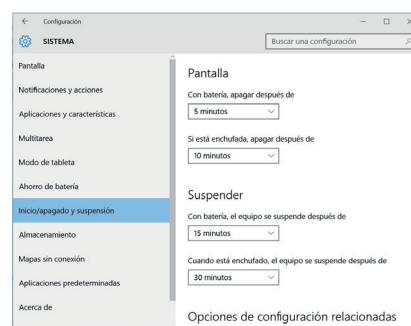


POWERMASTER

USB UPSHID

Esta es una funcionalidad nativa del sistema operativo, la cual detecta el SAI como una batería adicional a nuestro sistema informático, permitiendo la gestión desde el menú energía del sistema operativo. Permitiendo apagar el ordenador o hibernarlo después de x minutos si está trabajando en modo batería.

Series: SPS Home / SPS Soho+ / SPS Advance T / SPS Advance R / SPS Advance RT2 / SLC Twin RT2 / SLC Twin Pro2 (0,7-3 kVA)
S.O. disponibles: MAC / Windows / Linux



USB UPSHID

