

# SPS PDU

Unité de distribution d'énergie



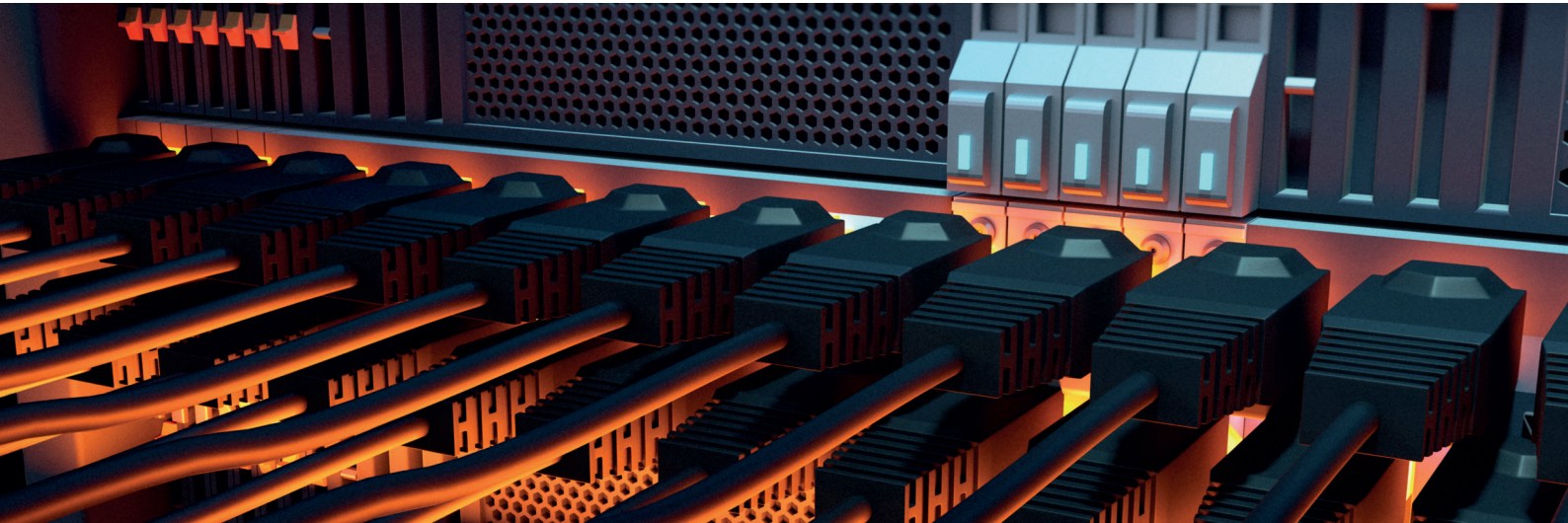
## SPS PDU: Alimentation en énergie des équipements d'IT en Rack 19"

Les unités de distribution d'énergie (SPS PDU) de Salicru sont conçues pour distribuer l'énergie générée par un onduleur (système d'alimentation ininterrompue), un générateur ou par le réseau à de nombreux dispositifs, tels que les racks de réseaux et les serveurs de centres de données et les salles informatiques.

Les modèles **SPS PDU** sont équipés d'un interrupteur de mise en marche/arrêt lumineux et protégé par un couvercle de protection afin d'éviter les utilisations inopportunes. Le système multipositions permet diverses possibilités d'installation des supports de fixation, en profondeur (6 positions) ou en inclinaison (5 positions). Tous les modèles de la gamme sont offerts au format 1U de 19" et peuvent être installés verticalement ou horizontalement dans la baie / le rack.

## Prestations

- Profilés en aluminium de 1U - 19".
- Installation et connexion facile.
- Plusieurs positions en profondeur possibles (6 positions).
- Plusieurs angles d'inclinaison possibles (90° / 45° / 0° / -45° / -90°).
- Interrupteur lumineux de mise en marche/arrêt.
- Alimentation de 250 V CA - 50/60 Hz.
- Prises schuko, UK et IEC disponibles et combinables.
- Couvercle de protection de l'interrupteur de mise en marche/arrêt.
- Autres configurations sur demande.
- Installation verticale ou horizontale.
- Connexion de qualité et sécurité maximale des prises.



**SALICRU**

## Adaptation en profondeur

Possibilité de choisir, en fonction des besoins, 6 profondeurs d'installation différentes.



## Adaptation en inclinaison

Possibilité de choisir, afin d'optimiser la connexion des dispositifs à alimenter, différents angles d'inclinaison.



## Protection de l'interrupteur

Un couvercle amovible pour protéger l'interrupteur de mise en marche/arrêt et ainsi prévenir les utilisations inopportunes.



## Gamme

MODÈLE	CODE	TYPE DE PRISE D'ENTRÉE	TYPE DE PRISE DE SORTIE	NB. PRISES SORTIE
SPS 12F PDU C13/C14	680CA000002	IEC C14	IEC C13	12
SPS 8F PDU SCH/SCH	680CA000003	Schuko	Schuko	8
SPS 6F PDU UK/UK	680CA000004	UK	UK	6
SPS 3F+6F PDU UK+C13/C14	680CA000005	IEC C14	UK + IEC C13	3 + 6
SPS 4F+6F PDU SCH+C13/C14	680CA000006	IEC C14	Schuko + IEC C13	4 + 6

## Caractéristiques techniques

MODÈLE	SPS 12F PDU C13/C14	SPS 8F PDU SCH/SCH	SPS 6F PDU UK/UK	SPS 3F+6F PDU UK+C13/C14	SPS 4F+6F PDU SCH+C13/C14
Courant nominal (A)	10	16	13	10	
Tension / fréquence nominale	100 / 250 V AC - 50 Hz / 60 Hz				
Type de prise d'entrée	C14	SCH	UK	C14	
Type de prise et nombre	C13 (12)	SCH (8)	UK (6)	UK (3) + C13 (6)	SCH (4) + C13 (6)
Interrupteur de mise sous/hors tension	Oui				
Longueur du câble d'alimentation	1,5				
Prises avec protection enfants	Oui				
INDICATIONS	Type LED	Oui			
GÉNÉRALITÉS	Température de travail	0° C ÷ 50° C			
	Température de stockage	-15° C ÷ 60° C			
	Humidité relative	Jusqu'à 95 %, sans condenser			
	Altitude maximale de travail	2 400 m.s.n.m. (Dégradation de puissance jusqu'à 5 000 m)			
	Degré de protection	IP20			
Installation	Supports de fixation en 3 positions 0° o ±45°				
NORMES	RoHS	Oui			
	Fiches, bases et prises	IEC 60884-1; UNE 20315-1-1; EN 60320-1; EN 60320-3	IEC 60884-1; BS 1363-1; BS 1363-2	IEC 60884-1; UNE 20315-1-1; EN 60320-1; EN 60320-3	
	Sécurité	IEC 60950 ; DIN EN 50525-2-11 ; IEC 61058-1:2002/A2:2008			
Certifications d'entreprise	ISO 9001, ISO 14001, ISO 45001				
DIMENSIONS	Profondeur x largeur x hauteur (mm)	51 x 443 x 44			
POIDS	Poids (kg)	0,8			

Données sujettes à variations sans avertissement préalable



@salicru\_en



www.linkedin.com/company/salicruen/

+34 938 482 400 WWW.SALICRU.COM

AVDA. DE LA SERRA 100 · 08460 PALAUTORDERA · ESPAGNE · salicru@salicru.com

**SALICRU**