

# SPS PDU

Unitat de distribució d'energia



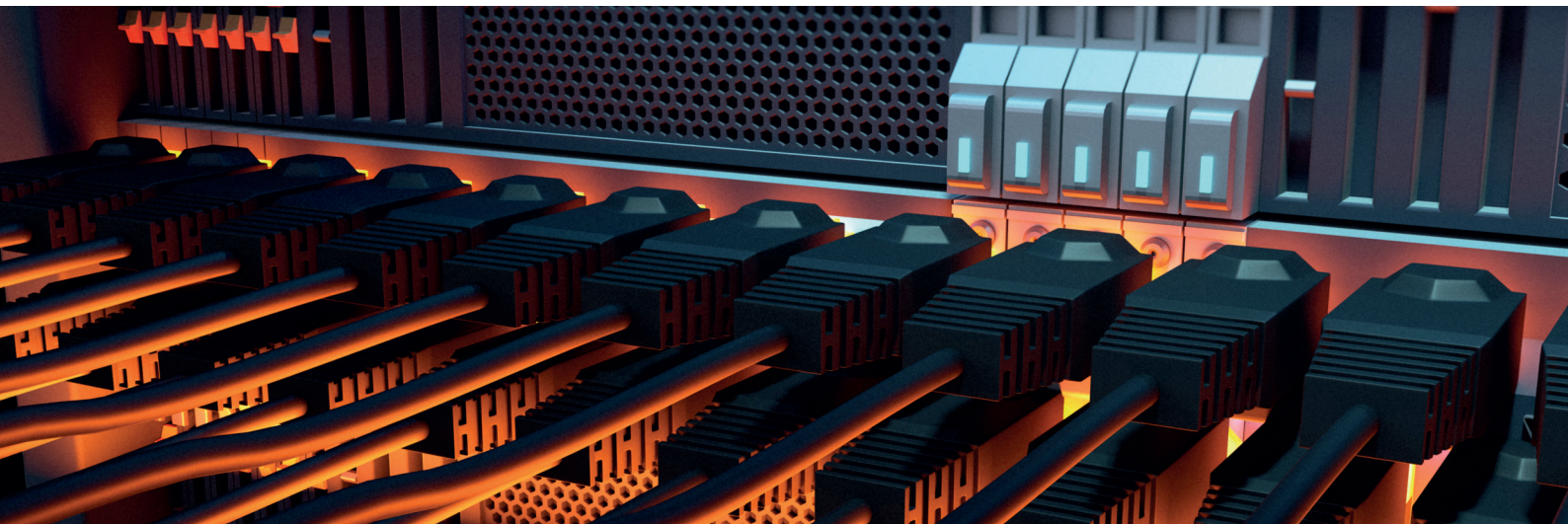
## SPS PDU: Subministrament d'energia a equips IT en rack 19"

Les unitats de distribució d'energia (SPS PDU) de Salicru estan dissenyades per distribuir energia que provingui d'un SAI (Sistema d'Alimentació Ininterrompuda), d'un generador o de la xarxa a múltiples dispositius, com ara racks de xarxes, servidors de data centers i sales d'ordinadors.

Els models **SPS PDU** incorporen un interruptor d'encesa/apagada amb il·luminació i tapa de protecció per evitar accions no desitjades. El sistema de multiposició permet instal·lar els suports de fixació en diverses combinacions, tant en profunditat (6 posicions) com en inclinació (5 posicions). Tota la gamma té el format d'1U de 19" i l'opció d'instal·lar el dispositiu en posició horitzontal o vertical al bastidor/rack.

## Prestacions

- Perfils d'alumini d'1U - 19".
- Fàcil d'instal·lar i connectar.
- Múltiples posicions en profunditat (6 posicions).
- Múltiples posicions d'inclinació (90° / 45° / 0° / - 45° / - 90°).
- Interruptor il·luminat d'encesa/apagada.
- Alimentació a 250 V AC- 50/60 Hz.
- Preses schuko, UK i IEC disponibles i combinatòries.
- Tapa de protecció de l'interruptor d'encesa/apagada.
- Altres configuracions sota demanda.
- Instal·lació vertical o horitzontal.
- Qualitat de connexió i màxima seguretat a les preses.



**SALICRU**

## Adaptació en profunditat | Adaptació en inclinació

Es poden escollir, en funció de les necessitats, fins a 6 profunditats diferents a l'hora de la instal·lació.



Es poden escollir, per tal d'optimitzar la connexió dels dispositius que s'han d'alimentar, diferents graus d'inclinació.



## Protecció de l'interruptor

Una tapa amovible protegeix l'interruptor d'encesa/apagada de possibles accions no desitjades.



## Gamma

MODEL	CODI	TIPUS DE PRESA D'ENTRADA	TIPUS DE PRESA DE SORTIDA	N.º DE PRESES DE SORTIDA
SPS 12F PDU C13/C14	680CA000002	C14	C13	12
SPS 8F PDU SCH/SCH	680CA000003	SCH	SCH	8
SPS 6F PDU UK/UK	680CA000004	UK	UK	6
SPS 3F+6F PDU UK+C13/C14	680CA000005	C14	UK + C13	3 + 6
SPS 4F+6F PDU SCH+C13/C14	680CA000006	C14	SCH + C13	4 + 6

## Característiques tècniques

MODEL	SPS 12F PDU C13/C14	SPS 8F PDU SCH/SCH	SPS 6F PDU UK/UK	SPS 3F+6F PDU UK+C13/C14	SPS 4F+6F PDU SCH+C13/C14
Corrent nominal (A)	10	16	13	10	
Tensió / freqüència nominal	100 / 250 V AC - 50 Hz / 60 Hz				
Tipus de presa d'entrada	C14	SCH	UK	C14	
Tipus i quantitat de preses	C13 (12)	SCH (8)	UK (6)	UK (3) + C13 (6)	SCH (4) + C13 (6)
Interruptor d'encesa/apagat	Sí				
Longitud del cable d'alimentació	1,5				
Protecció infantil a les preses	Sí				
INDICACIONS Tipus LED	Sí				
GENERALS	Temperatura de treball				
	0° C ÷ 50° C				
	Temperatura d'emmagatzematge				
	-15° C ÷ 60° C				
	Humitat relativa				
	Fins a 95 %, sense condensar				
	Altitud màxima de treball				
	2.400 m.s.n.m. (degradació de potència fins a 5000 m)				
	Grau de protecció				
	IP20				
	Instal·lació				
	Suports de fixació de 3 posicions 0° o ±45°				
NORMATIVA	RoHS				
	Sí				
	Clavilles, bases i preses				
	IEC 60884-1; UNE 20315-1-1; EN 60320-1; EN 60320-3	IEC 60884-1; BS 1363-1; BS 1363-2	IEC 60884-1; BS 1363-1; BS 1363-2	IEC 60884-1; UNE 20315-1-1; EN 60320-1; EN 60320-3	IEC 60884-1; UNE 20315-1-1; EN 60320-1; EN 60320-3
	Seguretat				
	IEC 60950 ; DIN EN 50525-2-11 ; IEC 61058-1:2002/A2:2008				
	Certificacions corporatives				
	ISO 9001, ISO 14001, ISO 45001				
DIMENSIONS	Fondària × Amplada × Alçada (mm)				
	51 × 443 × 44				
PES	Pes (kg)				
	0,8				

Les dades poden canviar sense avis previ.

