

SPS PDU

Unidade de distribuição de energia



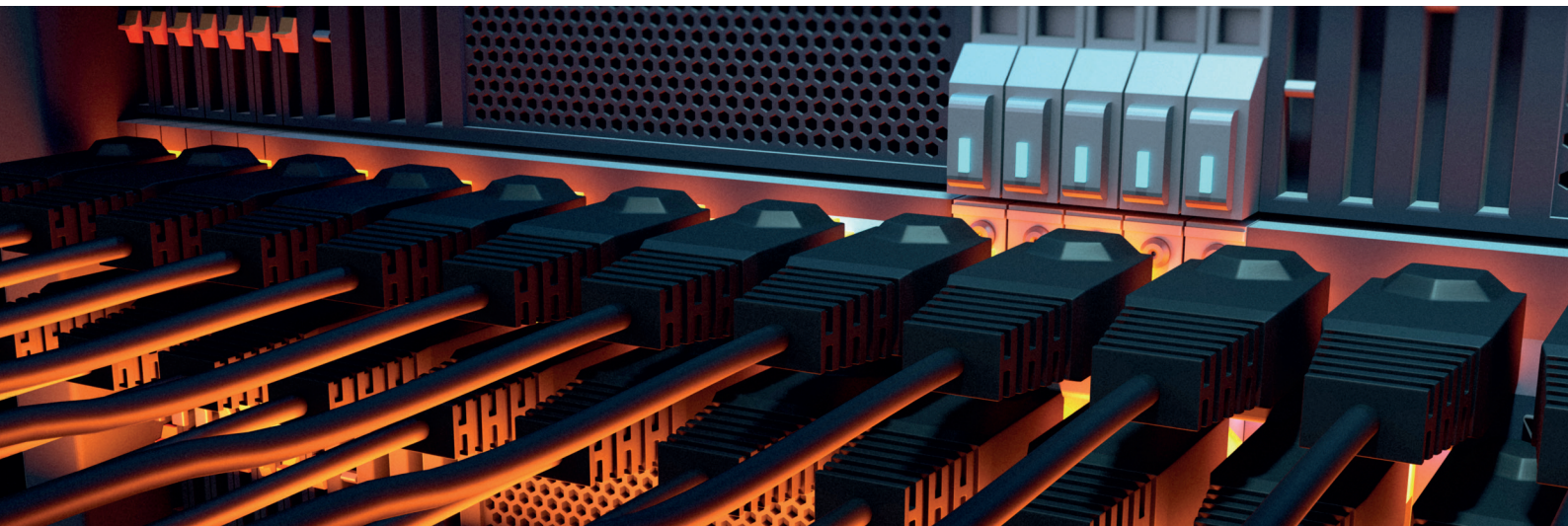
SPS PDU: Fornecimento de energia a equipamentos IT em rack 19"

As Unidades de Distribuição de Energia (SPS PDU) da Salicru foram concebidas para distribuir energia proveniente de um UPS (Sistema de Alimentação Ininterrupta), de um gerador ou da rede a múltiplos dispositivos, como racks de redes e servidores em data centers e salas de computadores.

As modelos **SPS PDU** incorporam um interruptor para ligar/desligar com iluminação e tampa de proteção para evitar ações não desejadas. O sistema multiposição permite instalar os suportes de fixação em múltiplas combinações, tanto em profundidade (seis posições), como em inclinação (cinco posições). Toda a gama está no formato 1U de 19" e as opções de instalação horizontal ou vertical no bastidor/rack.

Prestações

- Perfis de alumínio de 1U - 19".
- Facilidade de instalação e conexão.
- Múltiplas posições em profundidade (seis posições).
- Múltiplas posições de inclinação (90o / 45o / 0o / -45o / -90o).
- Interruptor iluminado para ligar/desligar.
- Alimentação a 250 V CA - 50/60 Hz.
- Tomadas schuko, UK e IEC disponíveis e combinatórias.
- Tampa de proteção do interruptor de ligar/desligar.
- Outras configurações a pedido.
- Instalação vertical ou horizontal.
- Qualidade de ligação e segurança máxima nas tomadas.



SALICRU

Adaptação em profundidade

Seleção, em função das necessidades, até seis distintas profundidades de instalação.



Adaptação em inclinação

Seleção, para otimizar a ligação dos dispositivos a alimentar, de diferentes graus de inclinação.



Proteção do interruptor

Uma tampa amovível protege o interruptor de ligar/desligar de possíveis ações não desejadas.



Gama

MODELO	CÓDIGO	TIPO DE TOMADA DE ENTRADA	TIPO DE TOMADA DE SAÍDA	N.º DE TOMADAS SAÍDA
SPS 12F PDU C13/C14	680CA000002	C14	C13	12
SPS 8F PDU SCH/SCH	680CA000003	SCH	SCH	8
SPS 6F PDU UK/UK	680CA000004	UK	UK	6
SPS 3F+6F PDU UK+C13/C14	680CA000005	C14	UK + C13	3 + 6
SPS 4F+6F PDU SCH+C13/C14	680CA000006	C14	SCH + C13	4 + 6

Especificações técnicas

MODELO	SPS 12F PDU C13/C14	SPS 8F PDU SCH/SCH	SPS 6F PDU UK/UK	SPS 3F+6F PDU UK+C13/C14	SPS 4F+6F PDU SCH+C13/C14
Corrente nominal (A)	10	16	13	10	
Tensão / frequência nominal	100 / 250 V AC - 50 Hz / 60 Hz				
Tipo de tomada de entrada	C14	SCH	UK	C14	
Tipo de tomada e quantidade	C13 (12)	SCH (8)	UK (6)	UK (3) + C13 (6)	SCH (4) + C13 (6)
Interruptor para ligar/desligar	Sim				
Comprimento do cabo de alimentação	1,5				
Proteção infantil nas tomadas	Sim				
INDICAÇÕES Tipo LED	Sim				
GERAIS Temperatura de funcionamento	0° C ÷ 50° C				
Temperatura de armazenagem	-15° C ÷ 60° C				
Humidade relativa	Até 95% sem condensação				
Altitude máxima de funcionamento	2 400 m.s.n.m. (degradação de potência até 5000 m)				
Grau de proteção	IP20				
Instalação	Suportes de fixação em 3 posições 0° o ±45°				
LEGISLAÇÃO RoHS	Sim				
Fichas, blocos e tomadas	IEC 60884-1; UNE 20315-1-1; EN 60320-1; EN 60320-3	IEC 60884-1; BS 1363-1; BS 1363-2	IEC 60884-1; UNE 20315-1-1; EN 60320-1; EN 60320-3		
Segurança	IEC 60950 ; DIN EN 50525-2-11 ; IEC 61058-1:2002/A2:2008				
Certificações corporativas	ISO 9001, ISO 14001, ISO 45001				
DIMENSÕES Profundidade × Largura × Altura (mm)	51 × 443 × 44				
PESO Peso (kg)	0,8				

Dados sujeitos a modificação sem aviso prévio.



@salicru_SA



www.linkedin.com/company/salicru

+351 214 937 585 WWW.SALICRU.COM

Estrada da Avessada, 1167, Armazem 5, Varzea Park B, 2665-236 MALVEIRA (PORTUGAL) · portugal@salicru.com

SALICRU