

SLC TWIN/3 PRO2

SAI On-line doble conversión de 8 a 20 kVA III/I

SLC TWIN/3 PRO2: Protección mejorada para sistemas de gama media con alimentación trifásica y salida monofásica

Los Sistemas de Alimentación Ininterrumpida (SAI/UPS) de la serie **SLC TWIN/3 PRO2** de Salicru son de tecnología On-line doble conversión, la más avanzada actualmente para la protección de los sistemas más críticos, ya que proporciona una tensión de alimentación sinusoidal perfectamente estabilizada y filtrada. La presentación es en formato torre y está disponible en las potencias de 8, 10, 15 y 20 kVA.

La tensión de salida de la serie **SLC TWIN/3 PRO2** de Salicru es siempre monofásica, y su entrada trifásica de 8 a 20 kVA. La adaptabilidad es otra prestación importante gracias a los múltiples modos de funcionamiento disponibles: On-line, Baterías, Eco-mode, Bypass, Convertidor de frecuencia y Paralelo-redundante.

Las posibilidades de control y monitorización son variadas: por un parte, el display LCD + teclado que permiten el manejo local del equipo y, por otro lado, mediante las diversas opciones de comunicación (interfaces USB-HID, RS-232 y el slot preparado para tarjetas SNMP, RS-485 o AS-400) que integran al SAI dentro de plataformas estándar o virtualizadas, para su gestión, aviso de incidencias y telemantenimiento.



Aplicaciones: Máxima protección de continuidad para sistemas sensibles y críticos

La serie **SLC TWIN/3 PRO2** de Salicru es la mejor opción para la alimentación segura de sistemas ERP, Business Intelligence (BI), soluciones CRM, intranets/extranets, redes corporativas,..., ante el amplio abanico de perturbaciones que pueden afectar al suministro eléctrico (microcortes, oscilaciones de tensión, variaciones de frecuencia, armónicos, ráfagas de transitorios,...) y provocar daños irreparables o de elevados costos en todos estos sistemas críticos.



**NIM
BUS**

SALICRU

Prestaciones

- Tecnología On-line doble conversión con tecnología DSP.
- Factor de potencia de salida FP= 0,9.
- Formato torre compacto para ahorro de espacio.
- Corrector activo del factor de potencia para todas las fases de entrada.
- Múltiples modos de funcionamiento para mejor adaptabilidad.
- Preparados para funcionamiento en paralelo, de serie; hasta 3 equipos.
- Interface USB y RS-232 para todos los modelos, de serie.
- Software de monitorización para Windows, Linux, Unix y Mac (descargable).
- Slot inteligente para tarjetas SNMP/RS485/optoacopladores.
- Funcionamiento Eco-mode para aumento de la eficiencia.
- Ampliaciones de autonomía disponibles para todas las potencias.
- Función convertidor de frecuencia.
- EPO - paro de emergencia.
- Test de baterías, manual y/o automático programable.
- SLC Greenergy solution.

ON
LINE



SLC



SNMP
SLOT



ECO
MODE

APFC
READY

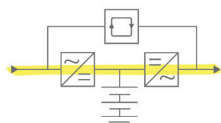
SLC
GREENERGY
SOLUTIONS



Modos de funcionamiento

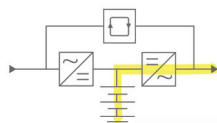
On-line doble conversión

Doble conversión de la tensión (alterna/continua + continua/alterna) que proporciona el mejor nivel de seguridad a las cargas.



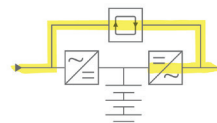
Baterías

Ante fallos del suministro eléctrico, las cargas siguen alimentadas mediante la energía de reserva de las baterías.



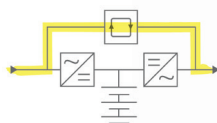
Eco-mode

Aumento de la eficiencia hasta el 99%, con disponibilidad inmediata de potencia total.



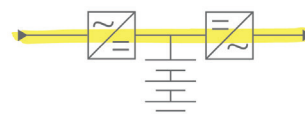
Bypass

Ante cualquier eventualidad (incidencia, sobrecarga,...) las cargas siguen alimentadas mediante la tensión de entrada.



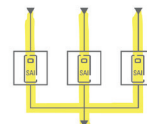
Convertidor de frecuencia

Adaptación de la frecuencia de salida a las necesidades de la carga (50/60 Hz o 60/50 Hz).|



Paralelo-redundante

Aumento de la seguridad (N+1) o capacidad, con configuraciones de hasta 3 equipos.



Gama

MODELO	CÓDIGO	POTENCIA (VA / W)	DIMENSIONES (F x AN x AL mm)	PESO (Kg)	ENTRADA / SALIDA
SLC-8000-TWIN/3 PRO2	699CC000001-	8000 / 7200	592 x 250 x 576	84	III / I
SLC-10000-TWIN/3 PRO2	699CC000002-	10000 / 9000	592 x 250 x 576	85	III / I
SLC-15000-TWIN/3 PRO2	699CC000003-	15000 / 13500	815 x 250 x 826	164	III / I
SLC-20000-TWIN/3 PRO2	699CC000004-	20000 / 18000	815 x 250 x 826	166	III / I

Dimensiones y pesos para equipos con autonomía estándar con tensión de entrada 3 x 400 V, tensión de salida 230 V.

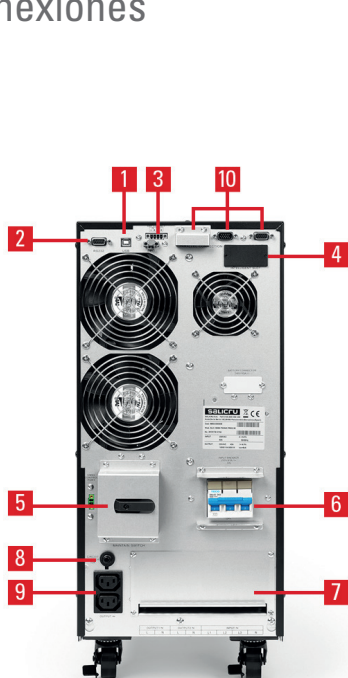
Dimensiones



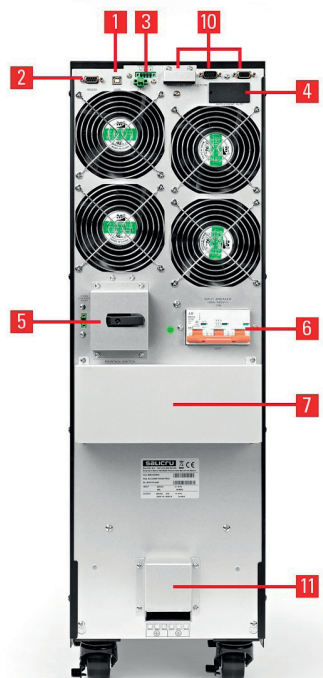
SLC 8000/10000 TWIN/3 PRO2

SLC 15000/20000 TWIN/3 PRO2

Conexiones



SLC 8000/10000 TWIN/3 PRO2



SLC 15000/20000 TWIN/3 PRO2

1. Interface USB.
2. Interface RS-232.
3. Paro de emergencia (EPO).
4. Slot inteligente para SNMP / AS400 / RS485-Modbus.
5. Bypass manual.
6. Protección de entrada.
7. Bornes de conexión.
8. Térmico rearmable.
9. Tomas de salida IEC.
10. Puerto paralelo.
11. Conexiones de tierra.

Características técnicas

MODELO		SLC TWIN/3 PRO2 8-20 KVA
TECNOLOGÍA		On-line doble conversión
FORMATO		Torre
ENTRADA	Tensión nominal	3 × 380 / 400 / 415 V (3F +N)
	Margen de tensión	3 × 190 ÷ 478+N ⁽¹⁾
	Frecuencia nominal	50 / 60 Hz
	Margen de frecuencia	±10%
	Distorsión Armónica Total (THDi)	<5%
	Factor de potencia	≥0,99
SALIDA	Factor de potencia	0,9
	Tensión nominal	208 / 220 / 230 / 240 V ⁽²⁾
	Precisión tensión	±1%
	Distorsión armónica total (THDv)	≤1% carga lineal; ≤4% carga no lineal
	Frecuencia sincronizada	±4 Hz
	Frecuencia con red ausente	±0,05 Hz
	Rendimiento total modo On-line	88% ÷ 90%
	Sobrecarga admisible	Hasta 110% durante 10 min / 130% durante 1 min / >130% durante 1s
	Factor de cresta	3 a 1
	Paralelo	Si, hasta 3 unidades ⁽³⁾
BYPASS	Tipo	Híbrido
	Tiempo de transferencia	Nulo
BYPASS MANUAL	Tipo	Sin interrupción
BATERÍA	Protección	Contra sobretensiones, subtensiones y componentes de corriente alterna
	Tipo de batería	Pb-Ca selladas, AGM, sin mantenimiento
	Tipo de carga	I/U (Corriente constante / Tensión constante)
	Tiempo de recarga	9 horas al 90%
CARGADOR	Compensación tensión por temperatura	Sí
COMUNICACIÓN	Puertos	USB, RS-232 y relé
	Slot inteligente	Si, preparado para SNMP / AS400 / RS485-Modbus
	Software de monitorización	Descargable para familia Windows, Unix, Linux y Mac
OTRAS FUNCIONES	Cold-start (arranque desde baterías)	Sí
MODOS FUNCIONAMIENTO	Eco-mode	Sí
	Convertidor de frecuencia (CVCF)	Sí
GENERALES	Temperatura de trabajo	0° C ÷ 40° C
	Humedad relativa	Hasta 95%, sin condensar
	Altitud máxima de trabajo	2.400 m.s.n.m. (degradación de potencia hasta 5.000 m)
	Ruido acústico a 1 metro	<58 dB ÷ <60 dB
NORMATIVA	Seguridad	EN-IEC 62040-1
	Compatibilidad electromagnética (CEM)	EN 62040-2 (C3)
	Funcionamiento	VFI-SS-11 (EN-62040-3)
	Certificaciones corporativas	ISO 9001, ISO 14001, ISO 45001

(1) Con carga al 50%

(2) Reducción de potencia al 90% para entrada 208 V

(3) Reducción de potencia al 90%

Datos sujetos a variación sin previo aviso.



@salicru_SA



www.linkedin.com/company/salicru