

EMi3 A

Régulateur de tension à servomoteur 15 kVA - 2,5 MVA

EMi3 A: Régulation permanente et économie en surtensions

La variation continue des charges connectées au réseau électrique, les perturbations provoquées par les charges, les possibles défaillances des lignes de distribution, les chutes de tension dues à la distance des lignes et les problèmes provoqués par les décharges atmosphériques, empêchent de disposer d'un approvisionnement électrique de tension stable.

Les régulateurs de tension à servomoteur **EMi3 A** de Salicru sont la solution idéale pour protéger les dispositifs sensibles aux fluctuations constantes de tension d'approvisionnement électrique.

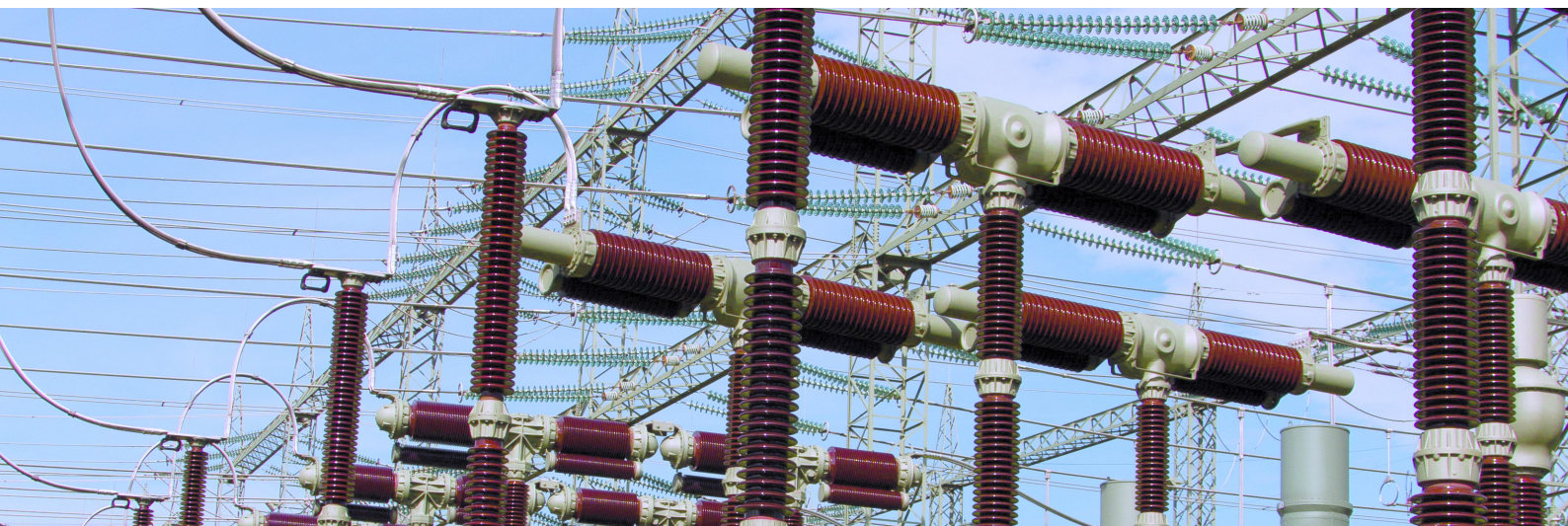
D'autre part, face aux descentes de consommation totale d'une ligne électrique, la tension a tendance à s'élever, ce qui provoque des surconsommations des dispositifs toujours connectés. En utilisant un régulateur, il est possible d'éliminer la surconsommation ce qui permet d'obtenir une importante économie financière et d'assurer que les charges connectées fonctionnent au régime pour lequel elles ont été conçues.

Le principe de fonctionnement se base sur la régulation, via un circuit de contrôle, de l'autotransformateur à régulation variable qui apporte la tension pour le transformateur-booster de série, en phase ou en opposition de phase pour obtenir la valeur nominale de la tension à la sortie.



Applications : Protection efficace pour tout type de charges critiques

Actionnements et manoeuvres en sous-stations électriques, fours électriques, commandes numériques, ascenseurs, dispositifs d'impression graphique, lignes de production, appareils médicaux, stations relais de TV, machines-outils (fraiseuses, dégrossisseuses, presses, tours, polisseuses, machines d'électroérosion...), comptent parmi les différentes applications qui, par leur puissance et leur caractère très réactif, sont très sensibles aux variations de tension.



SALICRU

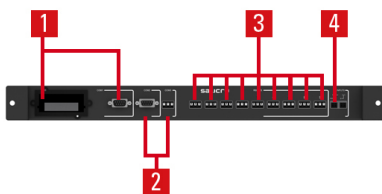
Prestations

- Gamme de puissances, monophasées et triphasées, jusqu'à 2500 kVA.
- Autotransformateurs à régulation variable toroïdaux pour toute la gamme de puissances, rapides et efficaces.
- Précision de sortie meilleure de 1% (réglable).
- Pour les équipements triphasés, régulation indépendante par phase, immunité face aux déséquilibres.
- Marges de réglage d'entrée de $\pm 15\%$ de série.
- Haute efficacité, jusqu'à 97,5%.
- Grande vitesse de correction, jusqu'à 70 V/s.
- Écran LCD complet pour le contrôle et la supervision du régulateur.
- Stabilité de sortie garantie via un contrôle du servo à MosFET.
- Immunité aux harmoniques de tension de ligne ; stabilisation selon la valeur efficace réelle (rms).
- Fonctionnement stable face aux variations de charge et/ou de tension.
- Vastes marges de température de fonctionnement ($-10\text{ °C} \div +55\text{ °C}$).
- Interface à relais (2 de série et jusqu'à 11 en option).
- Injection d'harmoniques de tension nulle.
- Conception mécanique optimisée, maintenance plus simple.
- Admission de surcharges transitoires jusqu'à 1.000% de la puissance nominale.
- Grande robustesse et fiabilité (MTBF élevé).
- Fonctionnement silencieux.
- Admission de charges régénératives.



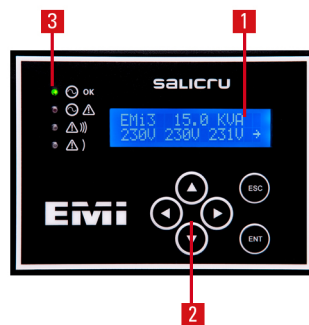
Communications

1. Slot pour la télégestion à distance via ou interface RS-232.
2. Ports de série RS-485. Protocole de communications MODBUS.
3. Interface (x5) à relais programmables.
4. Entrée numérique.



Display

1. Écran LCD de 2x16 caractères.
2. Touches de navigation.
3. LED (faute, fonctionnement normal et communications)



Options

- Mesure de courants de sortie, puissances et surcharge.
- Protections de maximum-minimum de tension de sortie.
- Bypass manuel.
- Contacteur de surcharge.
- Module de communications et relais.
- Autres marges de régulation.
- Transformateur d'isolement galvanique.
- Extension température ambiante comprise -20 °C .

Large plage de régulation de tension

La gamme comprend des modèles avec une régulation standard ($\pm 15\%$), ainsi que des versions étendues $\pm 30\%$ pour les environnements présentant des fluctuations de tension plus importantes.



Gamme

MODÈLE	CODE	PUISSANCE (VA / W)	DIMENSIONS (P x L x H mm)	POIDS (Kg)
EMI3 T 15-2F 3x220V	6A5FA000034	15000 / 15000	895 x 460 x 705	144
EMI3 T 20-2F 3x220V	6A5FA000067	20000 / 20000	895 x 460 x 705	161
EMI3 T 35-2F 3x220V	6A5FA000054	55000 / 55000	840 x 604 x 2115	370
EMI3 T 55-2F 3x220V	6A5FA000018	70000 / 70000	840 x 604 x 2115	527
EMI3 T 70-2F 3x220V	6A5FA000069	90000 / 90000	840 x 604 x 2115	463
EMI3 T 90-2F 3x220V	6A5FA000070	35000 / 35000	640 x 604 x 1315	313
EMI3 T 110-2F 3x220V	6A5FA000053	110000 / 110000	840 x 804 x 2115	473
EMI3 T 140-2F 3x220V	6A5FA000015	140000 / 140000	840 x 1204 x 2115	516
EMI3 T 175-2F 3x220V	6A5FA000047	175000 / 175000	840 x 1204 x 2115	755
EMI3 T 220-2F 3x220V	6A5FA000113	220000 / 220000	840 x 1204 x 2115	863
EMI3 T 275-2F 3x220V	6A5FA000114	275000 / 275000	840 x 1604 x 2240	891
EMI3 T 330-2F 3x220V	6A5FA000115	330000 / 330000	840 x 1604 x 2240	1223
EMI3 T 375-2F 3x220V	6A5FA000116	375000 / 375000	840 x 1604 x 2240	1275
EMI3 T 450-2F 3x220V	6A5FA000117	450000 / 450000	840 x 1604 x 2240	1503
EMI3 T 500-2F 3x220V	6A5FA000118	500000 / 500000	840 x 1604 x 2240	1628
EMI3 T 600-2F 3x220V	6A5FA000119	600000 / 600000	840 x 3204 x 2240	1946
EMI3 T 800-2F 3x220V	6A5FA000135	800000 / 800000	1225 x 5613 x 2240	3772
EMI3 T 1000-2F 3x220V	6A5FA000136	1000000 / 1000000	1225 x 5613 x 2240	4675
EMI3 T 1250-2F 3x220V	6A5FA000137	1250000 / 1250000	1225 x 5613 x 2240	5805
EMI3 T 1600-2F 3x220V	6A5FA000138	1600000 / 1600000	840 x 3204 x 2240	2400
EMI3 T 2000-2F 3x220V	6A5FA000139	2000000 / 2000000	840 x 3204 x 2240	3120
EMI3 T 2500-2F 3x220V	6A5FA000140	2500000 / 2500000	1225 x 5613 x 2240	3772

Gamme

MODÈLE	CODE	PUISSANCE (VA / W)	DIMENSIONS (P x L x H mm)	POIDS (Kg)
EMI3 T 15-4F 3x480V	6A5FA000048	15000 / 15000	895 x 460 x 705	133
EMI3 T 20-4F 3x480V	6A5FA000120	20000 / 20000	895 x 460 x 705	166
EMI3 T 35-4F 3x480V	6A5FA000121	35000 / 35000	640 x 604 x 1315	185
EMI3 T 55-4F 3x480V	6A5FA000122	55000 / 55000	640 x 604 x 1315	360
EMI3 T 70-4F 3x480V	6A5FA000123	70000 / 70000	840 x 604 x 2115	416
EMI3 T 90-4F 3x480V	6A5FA000124	90000 / 90000	840 x 604 x 2115	599
EMI3 T 110-4F 3x480V	6A5FA000125	110000 / 110000	840 x 604 x 2115	500
EMI3 T 140-4F 3x480V	6A5FA000126	140000 / 140000	840 x 604 x 2115	532
EMI3 T 175-4F 3x480V	6A5FA000127	175000 / 175000	840 x 1204 x 2115	570
EMI3 T 220-4F 3x480V	6A5FA000128	220000 / 220000	840 x 1204 x 2115	840
EMI3 T 275-4F 3x480V	6A5FA000129	275000 / 275000	840 x 1204 x 2115	955
EMI3 T 330-4F 3x480V	6A5FA000130	330000 / 330000	840 x 1204 x 2115	1020
EMI3 T 375-4F 3x480V	6A5FA000131	375000 / 375000	840 x 1604 x 2240	1025
EMI3 T 450-4F 3x480V	6A5FA000132	450000 / 450000	840 x 1604 x 2240	1406
EMI3 T 500-4F 3x480V	6A5FA000133	500000 / 500000	840 x 1604 x 2240	1466
EMI3 T 600-4F 3x480V	6A5FA000134	600000 / 600000	840 x 1604 x 2240	1728

Caractéristiques techniques

MODÈLE		EMi3 A
ENTRÉE	Tension triphasé	3x208 / 3x220 / 3x480 V (3F+N) ⁽¹⁾
	Marge de régulation	±15% ⁽²⁾
	Plage de fréquence	47,5 ÷ 63 Hz
SORTIE	Tension nominale triphasée	3x208 / 3x220 / 3x480 V (3F+N) ⁽¹⁾
	Précision	±3 % (réglable entre 1 % ÷ 5%)
	Réglage de tension de sortie	± 10%
	Distorsion harmonique totale (THDv)	<0,2%
	Fréquence	48 ÷ 63 Hz
	Vitesse de correction	Jusqu'à 70 V/s
	Rendement	Entre 96,5 % et 97,5%
	Valeur de tension de déconnexion	Réglable ⁽³⁾
	Surcharges admissibles	Jusqu'à 200 % pendant 20s
	Variation possible de la charge	0 ÷ 100%
	Influence du facteur de puissance	nulle
COMMUNICATION	Ports	2 relais / RS-232 ⁽⁴⁾
	Slot intelligent	Un ⁽⁴⁾
INDICATIONS	Type	Écran LCD (2x16 caractères) + 4 LED d'état
GÉNÉRALITÉS	Température ambiante	-10° C ÷ +55° C ⁽²⁾
	Température de stockage	-20° C ÷ +85° C
	Humidité relative	Jusqu'à 95 %, sans condenser
	Altitude maximale de travail	2.400 m.s.n.m.
	Ventilation	Convection naturelle ⁽⁵⁾
	Bruit acoustique à 1 mètre	<45 dB(A) ⁽⁶⁾
	Temps moyen entre défaillances (MTBF)	60.000 heures
Temps moyen de réparation (MTTR)	30 minutes	
NORMES	Sécurité	IEC/EN 61558-2-14
	Compatibilité électromagnétique (CEM)	IEC/EN 62041
	Certifications d'entreprise	ISO 9001, ISO 14001, ISO 45001

Données sujettes à variations sans avertissement préalable

(1) Demander pour autres configurations

(2) Autres marges sur demande

(3) Avec option de maximum-minimum de tension

(4) Ports mutuellement exclusifs

(5) Forcée à partir de 20 kVA monophasées et 55 kVA triphasées

(6) < 65 dB(A) pour des modèles à ventilation forcée

