

EMi3 A

Estabilitzador de tensió a servomotor 15 kVA a 2,5 MVA

EMi3 A: Estabilització permanent i estalvi en sobretensions

La contínua variació de les càrregues connectades a la xarxa elèctrica, les perturbacions generades per les mateixes càrregues, les possibles fallades en les línies de distribució, les caigudes de tensió per la distància de les línies i els problemes originats per descàrregues atmosfèriques, fan impossible un subministrament elèctric de tensió estable. Els estabilitzadors de tensió a servomotor **EMi3 A** de Salicru són la solució ideal per a protegir els equips sensibles davant fluctuacions constants de tensió en el subministrament elèctric.

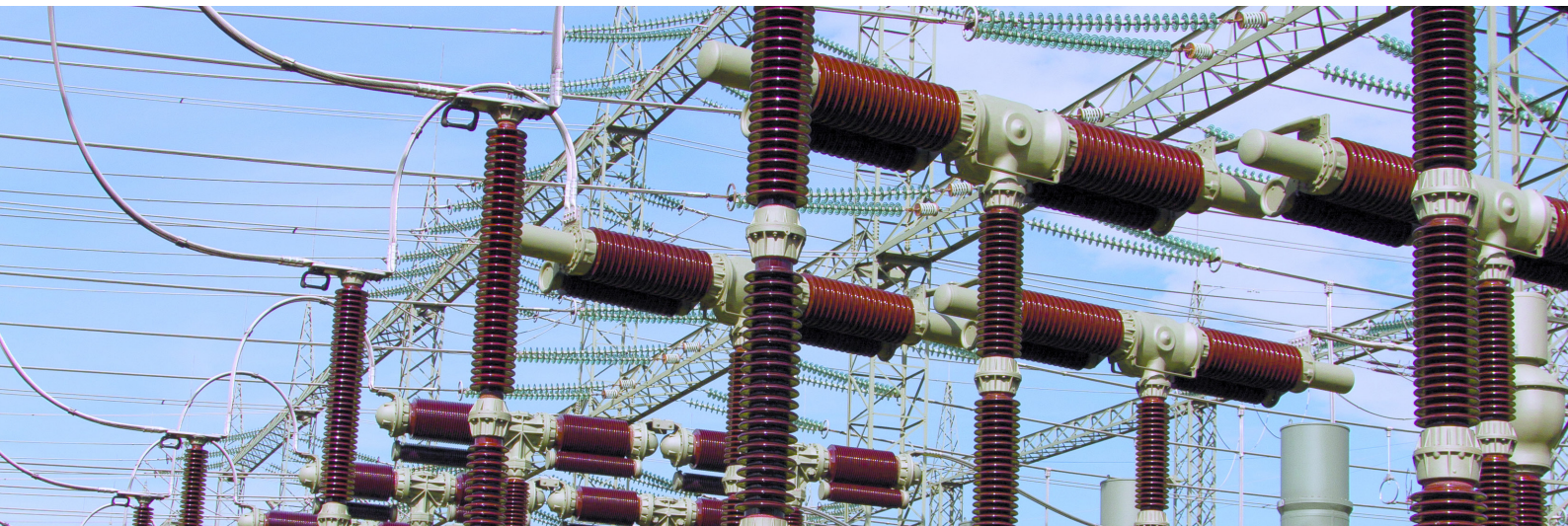
D'altra banda, les baixades del consum total d'una línia elèctrica fan que la tensió tingui tendència a augmentar provocant sobreconsums en els equips que continuen connectats. Mitjançant la utilització d'un estabilitzador eliminem el sobreconsum, aconseguim un important estalvi econòmic i assegurem que les càrregues connectades funcionaran dintre del règim pel que han estat dissenyades.

El principi de funcionament es basa en la regulació, mitjançant un circuit de control, de l'autotransformador de regulació variable que subministra la tensió al transformador-boosters en sèrie, ja sigui en fase o en oposició de fase per aconseguir el valor nominal de la tensió a la sortida.



Aplicacions: Protecció eficaç per a tot tipus de càrregues crítiques

Accionaments i maniobres en subestacions elèctriques, forns elèctrics, controls numèrics, elevadors, equips d'impressió gràfica, línies de producció, equipament mèdic, estacions repetidores de TV, màquines-eina (fresadores, devastadores, premses, torns, polidores, màquines d'electroerosió...), són algunes de les aplicacions, per la seva potència i pel caràcter fortament reactiu, altament sensibles a les variacions de tensió.



SALICRU

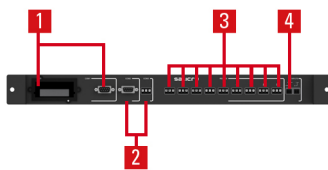
Prestacions

- Gamma de potències, monofàsiques i trifàsiques, fins a 2500 kVA.
- Autotransformadors toroïdals per a tota la gamma de potències, ràpids i eficients.
- Precisió de sortida millor de l'1% (ajustable).
- En els equips trifàsics, regulació independent per fase, no afectats pels desequilibris.
- Marges de regulació d'entrada del $\pm 15\%$ de sèrie.
- Alta eficiència, fins al 97,5%.
- Alta velocitat de regulació, fins a 70 V/s.
- Completa pantalla LCD per al control i supervisió de l'estabilitzador.
- Estabilitat de sortida garantida mitjançant un control del servo a MosFET.
- No afectat per harmònics de tensió de línia; estabilització en base a veritable valor eficaç (rms).
- Funcionament estable davant variacions de càrrega i/o de tensió.
- Amplis marges de temperatura de funcionament ($-10^{\circ}\text{C} \div +55^{\circ}\text{C}$).
- Interfície a relés (2 de sèrie i opcional fins a 11).
- Injecció nul.la d'harmònics de tensió.
- Disseny mecànic optimitzat, manteniment més senzill.
- Admissió de sobrecàrregues transitòries de fins al 1000% de la nominal.
- Gran robustesa i fiabilitat (alt MTBF).
- Funcionament silencios.
- Admissió de càrregues regeneratives.



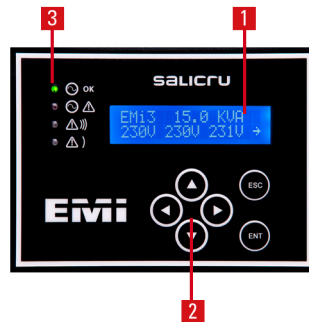
Comunicacions

1. Slot per a la telegestió remota o interfície RS-232.
2. Ports sèrie RS-485. Protocol de comunicacions MODBUS.
3. Interfície a relés (x5) programables.
4. Entrada digital.



Amplia gamma de regulació de tensió

La gamma inclou models amb regulació estàndard ($\pm 15\%$), així com versions ampliades $\pm 30\%$ per a entorns amb més variacions de tensió.



Pantalla

1. Pantalla LCD de 2 x 16 caràcters.
2. Tecles de navegació.
3. LEDs (error, bypass, funcionament normal i comunicacions).



Opcionals

- Mesura de corrents de sortida, potències i sobrecàrrega.
- Proteccions de màxima-mínima de la tensió de sortida.
- Bypass manual.
- Contactor de sobrecàrrega.
- Mòdul de comunicacions i relés.
- Altres marges de regulació.
- Transformador de separació galvànica.

Gamma

MODEL	CODI	POTÈNCIA (VA / W)	DIMENSIONS (F x AM x AL mm)	PES (Kg)
EMI3 T 15-2F 3x220V	6A5FA000034	15000 / 15000	895 x 460 x 705	144
EMI3 T 20-2F 3x220V	6A5FA000067	20000 / 20000	895 x 460 x 705	161
EMI3 T 35-2F 3x220V	6A5FA000054	55000 / 55000	840 x 604 x 2115	370
EMI3 T 55-2F 3x220V	6A5FA000018	70000 / 70000	840 x 604 x 2115	527
EMI3 T 70-2F 3x220V	6A5FA000069	90000 / 90000	840 x 604 x 2115	463
EMI3 T 90-2F 3x220V	6A5FA000070	35000 / 35000	640 x 604 x 1315	313
EMI3 T 110-2F 3x220V	6A5FA000053	110000 / 110000	840 x 804 x 2115	473
EMI3 T 140-2F 3x220V	6A5FA000015	140000 / 140000	840 x 1204 x 2115	516
EMI3 T 175-2F 3x220V	6A5FA000047	175000 / 175000	840 x 1204 x 2115	755
EMI3 T 220-2F 3x220V	6A5FA000113	220000 / 220000	840 x 1204 x 2115	863
EMI3 T 275-2F 3x220V	6A5FA000114	275000 / 275000	840 x 1604 x 2240	891
EMI3 T 330-2F 3x220V	6A5FA000115	330000 / 330000	840 x 1604 x 2240	1223
EMI3 T 375-2F 3x220V	6A5FA000116	375000 / 375000	840 x 1604 x 2240	1275
EMI3 T 450-2F 3x220V	6A5FA000117	450000 / 450000	840 x 1604 x 2240	1503
EMI3 T 500-2F 3x220V	6A5FA000118	500000 / 500000	840 x 1604 x 2240	1628
EMI3 T 600-2F 3x220V	6A5FA000119	600000 / 600000	840 x 3204 x 2240	1946
EMI3 T 800-2F 3x220V	6A5FA000135	800000 / 800000	1225 x 5613 x 2240	3772
EMI3 T 1000-2F 3x220V	6A5FA000136	1000000 / 1000000	1225 x 5613 x 2240	4675
EMI3 T 1250-2F 3x220V	6A5FA000137	1250000 / 1250000	1225 x 5613 x 2240	5805
EMI3 T 1600-2F 3x220V	6A5FA000138	1600000 / 1600000	840 x 3204 x 2240	2400
EMI3 T 2000-2F 3x220V	6A5FA000139	2000000 / 2000000	840 x 3204 x 2240	3120
EMI3 T 2500-2F 3x220V	6A5FA000140	2500000 / 2500000	1225 x 5613 x 2240	3772

Gamma

MODEL	CODI	POTÈNCIA (VA / W)	DIMENSIONS (F x AM x AL mm)	PES (Kg)
EMI3 T 15-4F 3x480V	6A5FA000048	15000 / 15000	895 x 460 x 705	133
EMI3 T 20-4F 3x480V	6A5FA000120	20000 / 20000	895 x 460 x 705	166
EMI3 T 35-4F 3x480V	6A5FA000121	35000 / 35000	640 x 604 x 1315	185
EMI3 T 55-4F 3x480V	6A5FA000122	55000 / 55000	640 x 604 x 1315	360
EMI3 T 70-4F 3x480V	6A5FA000123	70000 / 70000	840 x 604 x 2115	416
EMI3 T 90-4F 3x480V	6A5FA000124	90000 / 90000	840 x 604 x 2115	599
EMI3 T 110-4F 3x480V	6A5FA000125	110000 / 110000	840 x 604 x 2115	500
EMI3 T 140-4F 3x480V	6A5FA000126	140000 / 140000	840 x 604 x 2115	532
EMI3 T 175-4F 3x480V	6A5FA000127	175000 / 175000	840 x 1204 x 2115	570
EMI3 T 220-4F 3x480V	6A5FA000128	220000 / 220000	840 x 1204 x 2115	840
EMI3 T 275-4F 3x480V	6A5FA000129	275000 / 275000	840 x 1204 x 2115	955
EMI3 T 330-4F 3x480V	6A5FA000130	330000 / 330000	840 x 1204 x 2115	1020
EMI3 T 375-4F 3x480V	6A5FA000131	375000 / 375000	840 x 1604 x 2240	1025
EMI3 T 450-4F 3x480V	6A5FA000132	450000 / 450000	840 x 1604 x 2240	1406
EMI3 T 500-4F 3x480V	6A5FA000133	500000 / 500000	840 x 1604 x 2240	1466
EMI3 T 600-4F 3x480V	6A5FA000134	600000 / 600000	840 x 1604 x 2240	1728

Característiques tècniques

MODEL		EMi3 A
ENTRADA	Tensió trifàsica	3x208 / 3x220 / 3x480 V (3F+N) ⁽¹⁾
	Marge de regulació	±15% ⁽²⁾
	Marge de freqüència	47,5 ÷ 63 Hz
SORTIDA	Tensió nominal trifàsica	3x208 / 3x220 / 3x480 V (3F+N) ⁽¹⁾
	Precisió	±3% (ajustable entre 1% ÷ 5%)
	Ajust de tensió de sortida	± 10%
	Distorsió harmònica total (THDv)	<0,2%
	Freqüència	48 ÷ 63 Hz
	Velocitat de regulació	Fins a 70 V/s
	Rendiment	Entre 96,5% i 97,5%
	Valor tensió de desconnexió	Ajustable ⁽³⁾
	Sobrecàrrega admissible	Fins a 200% durant 20s
	Variació possible de la càrrega	0 ÷ 100%
	Influència del factor de potència	Nul·la
COMUNICACIÓ	Ports	2 relés / RS-232 ⁽⁴⁾
	Slot intel·ligent	Un ⁽⁴⁾
INDICACIONS	Tipus	Pantalla LCD (2x16 caràcters) + 4 LEDs d'estat
GENERALS	Temperatura ambient	-10° C ÷ +55° C ⁽²⁾
	Temperatura d'emmagatzematge	-20° C ÷ +85° C
	Humitat relativa	Fins a 95%, sense condensar
	Altitud màxima de treball	2.400 m.s.n.m.
	Ventilació	Convecció natural ⁽⁵⁾
	Soroll acústic a 1 metre	<45 dB(A) ⁽⁶⁾
	Temps mig entre fallades (MTBF)	60.000 hores
Temps mitjà de reparació (MTTR)	30 minuts	
NORMATIVA	Seguretat	IEC/EN 61558-2-14
	Comptabilitat electromagnètica (CEM)	IEC/EN 62041
	Certificacions corporatives	ISO 9001, ISO 14001, ISO 45001

Les dades poden canviar sense avis previ.

(1) Altres configuracions sota demanda

(2) Altres marges sota demanda

(3) Amb opcional de màxima-mínima tensió

(4) Ports mútuament excloents

(5) Forçada a partir de 20 kVA monofàsics i 55 kVA trifàsics

(6) <65 dB(A) per a models amb ventilació forçada

