

SPS SOHO+

Line-Interactive-USV 500 VA - 2200 VA mit USB-Doppelladegerät

SPS SOHO+: Optimaler elektrischer Schutz für Büroumgebungen und Bürosysteme

Die unterbrechungsfreien Stromversorgungsanlagen (USV/UPS) der Reihe **SPS SOHO+** von Salicru bieten als bemerkenswerteste Leistungen die Line-Interactive-Technologie, die Kompatibilität mit APFC-Verbrauchern (Active Power Factor Correction) und ein USB-Doppelladegerät an der Vorderseite; all dies in einem Leistungsbereich von 500 bis 2.200 VA und in Ausführungen mit Ausgangssteckdosen der Art Schuko oder IEC.

Die Line-Interactive-Technologie basiert auf einem automatischen AVR-Spannungsregler (Buck/Boost). Dieser reduziert eventuelle Schwankungen der Eingangsspannung und bewirkt gleichzeitig einen geringeren Einsatz der Akkus, wodurch die Lebensdauer der Akkus verlängert wird. Deshalb verfügt die USV im Bedarfsfall über eine maximale Autonomie.

Außerdem zählt diese Reihe auf eine USB-Schnittstelle mit HID-Protokoll für die Kontrolle, Konfiguration von Parametern und für das kontrollierte Herunterfahren/Standby des Computers. Auch ist ein Software-Paket für die Überwachung und Verwaltung der zugewiesenen Umgebungen, einschließlich für virtuelle Systeme, erhältlich.

Das Modellsortiment umfasst die folgenden Leistungen: 500, 650, 850, 1.200, 1.600 und 2.200 VA.



Anwendungen: Elektrische Sicherheit bei der Geschäftsentwicklung

Die USV der Reihe **SPS SOHO+** von Salicru sind geeignet für den Schutz von EDV/Büroumgebungen, von Stationen mit Einzelplätzen für Verwaltung, Design oder Kommunikationen über kleine Netze, bestehend aus einem Server, bis zu mehreren Arbeitsplätzen und allen zugewiesenen Peripheriegeräten. Gleichzeitig ermöglichen sie das Aufladen von mobilen Vorrichtungen über die integrierten USB-Anschlüsse. Deswegen sind sie geeignet für Geschäfte, Freiberufler, kleine Büros, Franchise-Beziehung, Händler etc.



salicru

Leistungen

- Line-Interactive-Technologie.
- Vorderes USB-Doppelladegerät (max. 2 Amp.).
- Kompatibel mit APFC-Verbrauchern (Active Power Factor Correction).
- Komplettes LCD-Display mit allen Informationen.
- Permanente Stabilisierung (AVR).
- USB-Kommunikationsschnittstellen mit HID-Protokoll.
- Überwachungssoftware für Windows, Linux und Mac.
- Ausgangssteckdosen, Schuko oder IEC, verfügbar.
- Rückstellbarer Wärmeschutz für den Eingang.
- Kaltstart-Funktion für das Hochfahren ohne vorhandenes Netz.
- Automatischer Neustart nach Wiederherstellung der elektrischen Versorgung.
- Automatische Frequenzerkennung für 50 oder 60 Hz.
- Schutz gegen Überlastungen und Kurzschlüsse.
- SLC-Greenergy-Lösung.



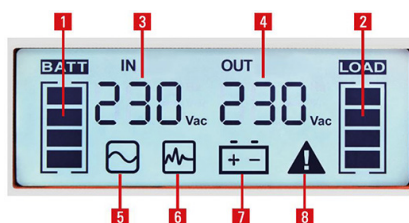
USB-Schnittstelle mit HID-Protokoll

- Konfiguration von Parametern, Kontrolle der USV, Herunterfahren und Standby des Computers über den USB-Anschluss.
- Verfügbar für Windows, Linux und Mac.



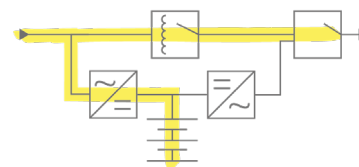
Anzeige

1. Niveau des verfügbaren Akkus (25-50-75-100% und Ende der Autonomie).
2. Niveau der angeschlossenen Last (25-50-75-100% und Überlast).
3. Eingangsspannung.
4. Ausgangsspannung.
5. Betrieb normal.
6. Betrieb mit AVR (Stabilisierung).
7. Betrieb mit Akku (Unterbrechungen bei der Versorgung AC).
8. Fehler in der Anlage.



Line-Interactive-Technologie

Ideal für Büroumgebungen. Kombiniert die Offline-Technologie mit einem internen Spannungsregler, um im großen Maße die Spannungsschwankungen auszugleichen und eine längere Nutzung der Akkus zu vermeiden, wodurch ihre Lebensdauer verlängert wird.



Vorderes USB-Doppelladegerät

Sie das Aufladen von mobilen Vorrichtungen über die integrierten USB-Anschlüsse.

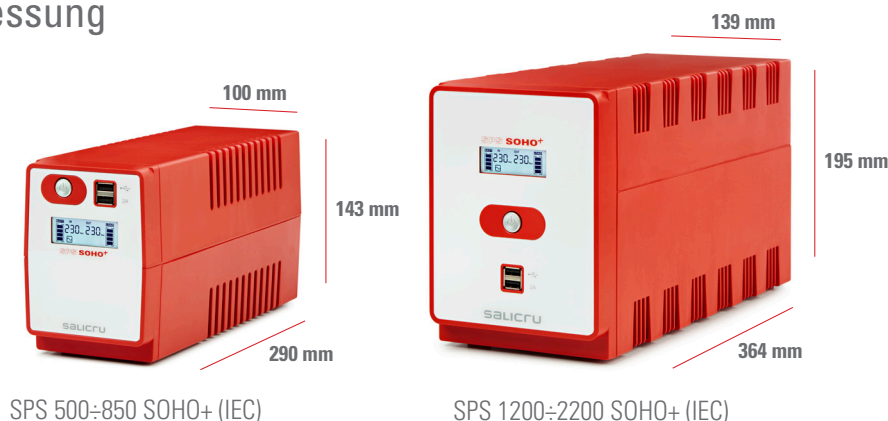


Produktsortiment

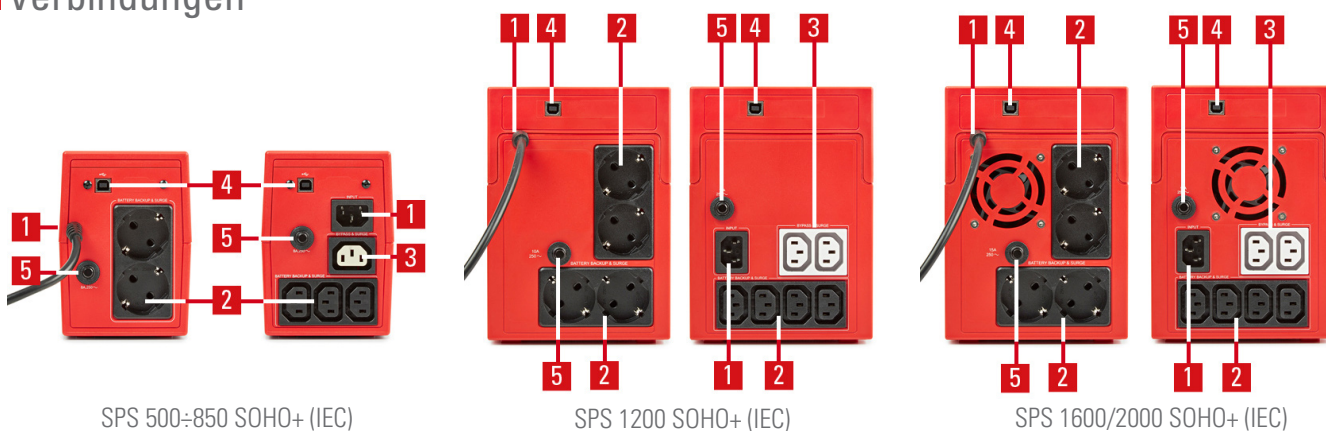
MODELL SCHUKO	CODE	LEISTUNG (VA / W)	ANZ. AUSGÄNGE	ABMESSUNGEN (T × B × H mm)	GEWICHT (Kg)
SPS 500 SOHO+	647CA000001	500 / 300	2	290 × 100 × 143	4,4
SPS 650 SOHO+	647CA000002	650 / 360	2	290 × 100 × 143	4,4
SPS 850 SOHO+	647CA000003	850 / 480	2	290 × 100 × 143	5,2
SPS 1200 SOHO+	647CA000004	1200 / 720	4	364 × 139 × 195	10,4
SPS 1600 SOHO+	647CA000005	1600 / 960	4	364 × 139 × 195	10,7
SPS 2200 SOHO+	647CA000006	2200 / 1200	4	364 × 139 × 195	11

MODELL IEC	CODE	LEISTUNG (VA / W)	ANZ. AUSGÄNGE	ABMESSUNGEN (T × B × H mm)	GEWICHT (Kg)
SPS 500 SOHO+ IEC	647CA000007	500 / 300	3 batt + 1 prot	290 × 100 × 143	4,4
SPS 650 SOHO+ IEC	647CA000008	650 / 360	3 batt + 1 prot	290 × 100 × 143	4,4
SPS 850 SOHO+ IEC	647CA000009	850 / 480	3 batt + 1 prot	290 × 100 × 143	5,2
SPS 1200 SOHO+ IEC	647CA000010	1200 / 720	4 batt + 2 prot	364 × 139 × 195	10,4
SPS 1600 SOHO+ IEC	647CA000011	1600 / 960	4 batt + 2 prot	364 × 139 × 195	10,7
SPS 2200 SOHO+ IEC	647CA000012	2200 / 1200	4 batt + 2 prot	364 × 139 × 195	11

Abmessung



Verbindungen



1. AC-Eingang.
2. USV-Buchsen.
3. Steckdosen mit Überspannungsschutz.
4. USB-Anschluss.
5. Thermisch nachschaltbarer Eingang.

salicru

Technische daten

MODELL		SPS SOHO+
TECHNOLOGIE		Line - interactive
AUSFÜHRUNG		Turm
ENGANG	Nennspannung	230 V
	Spannungstoleranz	162 ÷ 290 V
	Stabilisator	AVR (Buck & Boost)
	Nennfrequenz	50 / 60 Hz (automatische Erkennung)
	Schutz	Rückstellbarer Thermo-Schalter
AUSGANG	Nennspannung	230 V
	Präzisionsspannung (Akku-Modus)	±10%
	Wellenform (Akku-Modus)	Pseudosinusförmig
	Frequenz	50 / 60 Hz (automatische Erkennung)
	Präzisionsfrequenz (Akku-Modus)	±1Hz
	Kompatibel mit APFC-Lasten	Ja
	Steckdosentyp	Schuko oder IEC
AKKUS	Schutz	Gegen Tiefenentladung, gegen Kurzschluss mittels Sicherung
	Akku-Art	Pb-Ca versiegelt, AGM, wartungsfrei
	Aufladezeit	2 - 4 Stunden auf 90%
KOMMUNIKATION	Ports	USB (HID-Protokoll)
	Überwachungssoftware	Für Windows, Linux und Mac
INDIKATIONEN	Typ	LCD
	Werte	Eingangs- und Ausgangsspannung/ Eingangs- und Ausgangsfrequenz/ Akkuspannung/% Last
	Niveaus	Angeschlossene Last/Überlast/Akku/Akku niedrig
	Betriebsarten	Normal/Stabilisierung (AVR)/Akku/Fehler
SONSTIGE FUNKTIONEN	Kaltstart (Hochfahren mithilfe der Akkus)	Ja
	Automatischer Neustart	Ja, nachdem die Backup-Zeit des Akkus zu Ende ist
USB-LADEGERÄT	Menge	2 Anschlüsse
	Spannung	5 Vdc
	Maximale Stromstärke	2,0 A
ALLGEMEINES	Betriebstemperatur	0° C ÷ +40° C
	Relative Feuchtigkeit	Bis zu 95%, ohne Kondensation
	Maximale Betriebshöhe	2.400 m über dem Meeresspiegel
	Geräuschpegel bei 1 Meter	<40 dB ⁽¹⁾
NORMEN	Sicherheit	EN-IEC 62040-1
	Elektromagnetische Verträglichkeit (EMC)	EN-62040-2
	Betrieb	EN-62040-3
	Unternehmenszertifizierungen	ISO 9001, ISO 14001, ISO 45001

(1) <45 dB für Modelle 1600 und 2200 VA

Daten, die ohne vorherige Ankündigung Schwankungen unterliegen können

