

KARTEN FÜR ETHERNET-NETZWERK / SNMP / NIMBUS-CLOUD

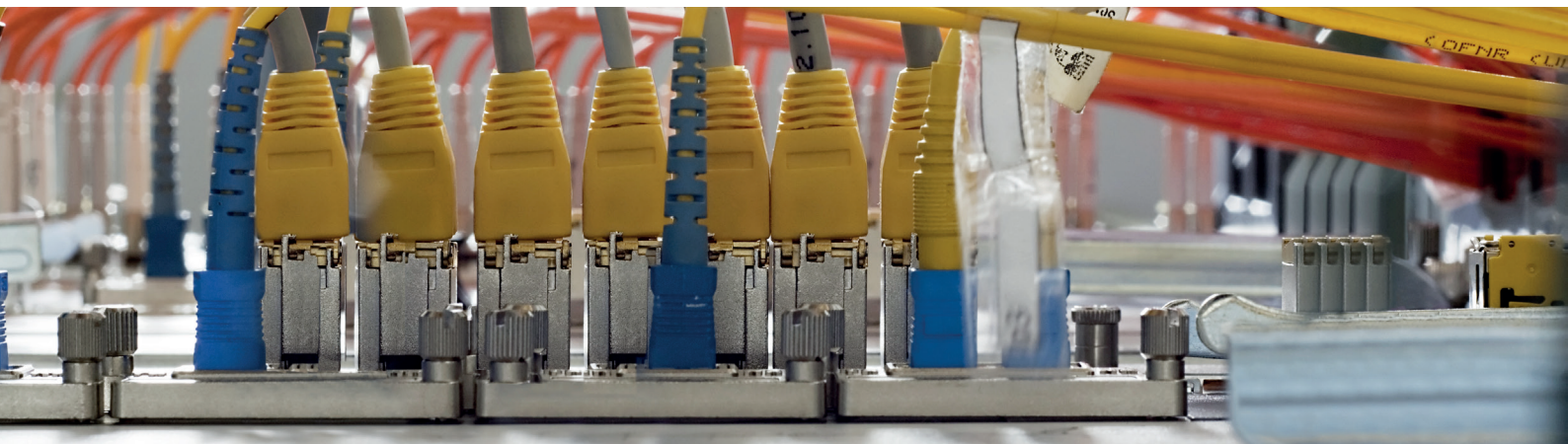
Geordnetes Herunterfahren von Servern / MQTT IOT

Karten für NIMBUS-Cloud / Ethernet-Netzwerk / SNMP: Die besten Ergänzungen, um Ihr Computernetz zu schützen

Bei jedem elektrischen Problem - Stromausfall, Spitzenspannung oder Leitungsausfall - ist die Hauptfunktion einer ununterbrochenen Stromversorgungsanlage (USV) die angeschlossenen Verbraucher zu schützen und weiterhin unser Computernetz zu versorgen, sei es über die Batterien oder über die Regulierung der Versorgungsspannung. Die neuen IOT-Technologien, die auf der Kommunikation über MQTT-Kanäle basieren, ermöglichen uns, in der CLOUD eine WEB-Anwendung zu haben, um unsere Geräte von überall aus zu verwalten, wenn wir eine Internetverbindung haben.

Um jederzeit zu erkennen, ob die USV korrekt funktioniert, ist die Überwachung der USV sehr wichtig; um über den einwandfreien Betrieb der USV benachrichtigt zu werden und/oder um das vollständige und geordnete Herunterfahren unseres privaten Computernetzes zu verwalten, ist die Installation einer lokalen Ethernet-Netzwerkkarte in der USV oder eine NIMBUS-Karte erforderlich, mit der auch die verschiedenen Funktionen autonom verwaltet werden können, die unser Computernetz benötigt.

Salicru verfügt über ein komplettes Produktsortiment von Karten für Ethernet-Netzwerk / SNMP / NIMBUS, um die Anforderungen von unseren Kunden zu erfüllen.



NIMBUS

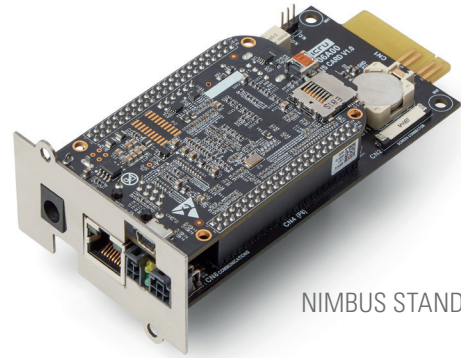
SALICRU

Nimbus-Ethernet-Adapter / SNMP Web-Adapter

Die **NIMBUS**-Karten von Salicru sind so konzipiert und entwickelt, dass sie den Kunden von Salicru verschiedene Kommunikationsdienste anbieten. Ihr Linux-Embedded-Betriebssystem ermöglicht die gleichzeitige Verwaltung der Dienste „PanelWEB, Teleüberwachung, SNMP, Modbus TCP und Herunterfahren von Servern“.

Sie beinhaltet folgende Funktionen:

- **Fernaktualisierung:** zur Verwaltung neuer USV-Modelle und zusätzlicher Dienste. (IoT-Verbindung für alle Modelle erforderlich)
- **PanelWeb:** Anzeige mittels Blockdiagramm der verfügbaren Messungen, Variablen und Alarme.
- **Teleüberwachung:** Funktionalität der Verbindung zur Cloud von Salicru.
- **SNMP:** Kompatibilität in den USV nach dem Standard RFC1628, zur Überwachung mittels Software Nagios, Zabbix etc.
- **MODBUS TCP:** Darstellung von Messungen, Variablen und Alarmen für den Anschluss an SPS oder SCADA-Software.
- **Herunterfahren von Servern:** Senden von Abschaltbefehlen mit der Software RCCMD (optionale).



NIMBUS STANDARD



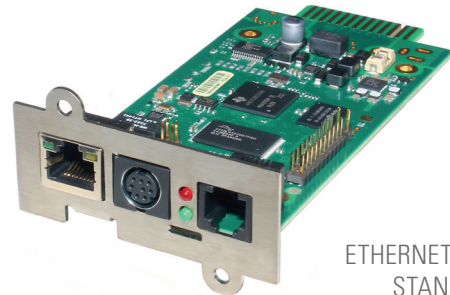
NIMBUS MINI



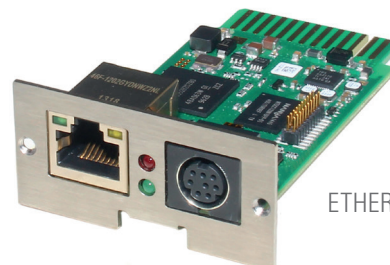
Ethernet-Adapter / SNMP WEB-Adapter

Die Funktionen, über die diese Karten verfügen, können die anspruchsvollsten Anforderungen der IT-Administratoren erfüllen. Sie sind schnell konfigurierbar, erleichtern Ihre Arbeit, verfügen über umfassende Optionen zur Überwachung und Personalisierung von Ereignissen, komplette Optionen für das geordnete Abschalten / Einschalten (wake on lan) von unseren Park an physikalischen oder virtuellen Servern, SNMP-Gateway (v2,v3) und MODBUS (tcp), Besondere Erwähnung im Bereich der Sicherheitserlaubnis Nutzung von SSL mittels digitaler Zertifikate des Client.

Optional ermöglicht sie den Anschluss und die Verwaltung von Temperatur- / Feuchtigkeitssensoren, die Sendung von SMS über das GSM-Modem und die Verwaltung von potenzialfreien Kontakten.



ETHERNET-ADAPTER
STANDARD



ETHERNET-ADAPTER
MINI

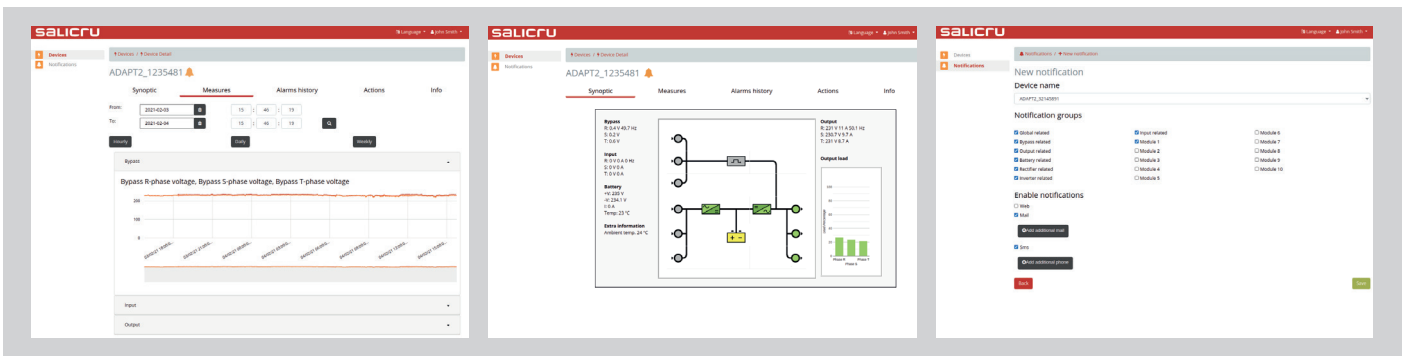
Nimbus Cloud, Fernüberwachungssystem und 24/7-Verfügbarkeit

Die Unternehmen haben heutzutage ihre Anlagen 365 Tage im Jahr in Betrieb und benötigen daher einen kompletten elektrischen Schutz. Die Geräte von Salicru mit dem Fernüberwachungsdienst **NIMBUS** bieten eine perfekte Ergänzung für den Service der anspruchsvollsten Kunden.

Das Fernüberwachungssystem **NIMBUS** besteht aus drei Bereichen: der Karte Nimbus Card (Embedded Linux Systems), die in den Salicru-Geräten untergebracht ist und entweder über das Firmennetz des Kunden oder optional über einen 3G/4G-Router mit dem Internet verbunden ist, der Nimbus-Cloud, dem System, das die von den Salicru-Geräten

gesendeten Sensoren und Alarmer erfasst, organisiert und verteilt, und dem Nimbus-Cloud-Team, das aus Ingenieuren zur technischen Unterstützung von Salicru besteht, die einen 24/7-Service bieten und auf die Bedürfnisse des Kunden reagieren sowie jederzeit den für die Art des erworbenen Servicevertrags geeigneten Service bieten.

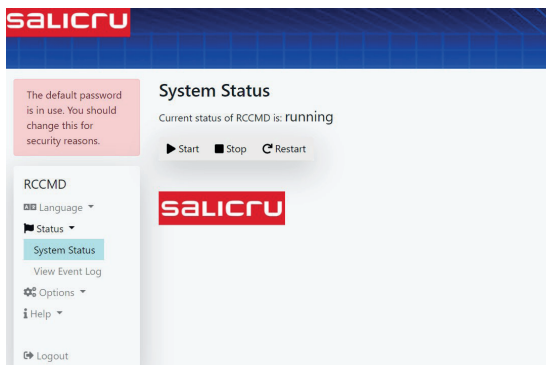
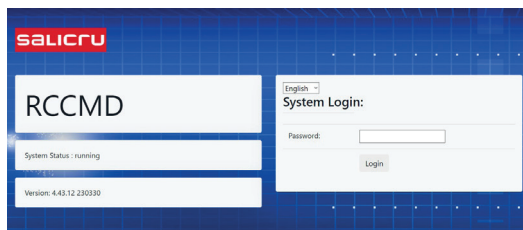
Die Karte Nimbus Card basiert auf den neuesten IOT-Technologien und umfasst den Kanalaufbau über MQTT und die Erfassung von historischen Daten über InfluxDB.



RCCMD: Anwendung einer Fernabschaltung

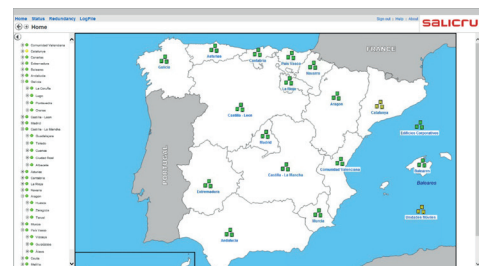
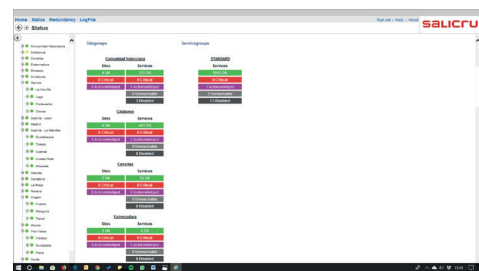
Softwareagent für die meisten physikalischen / virtuellen Betriebssysteme. Die unterschiedlichen Aktionen (Abschaltung, Nachricht, Aktion) werden durch personalisierte Scripts beim Empfang des Befehls vom Ethernet-Adapter / SNMP WEB Adapter ausgeführt. Kompatibel mit den meisten Betriebssystemen, einschließlich virtueller Systeme (vmware, citrix und hyperv).

Software lizenziert durch den zu verwaltenden physikalischen Server, einschließlich einer Lizenz; für mehrere Server müssen zusätzliche Lizenzen erworben werden. Verfügt über die sichere Option über SSL.



UNMS II: Verwaltung der USV Salicru ohne Grenzen

Software für die zentralisierte Überwachung eines umfassenden Parks von in unserem Unternehmen installierten USV. Der **UNMS II** wird mit einem WEB-Dienst installiert, um die Überwachung und Verwaltung zu erleichtern. Der **UNMS II** ist eine skalierbare Software, die über verschiedene Lizenzstufen gemäß den zu überwachenden Geräten verfügt, von der kostenlosen Basisstufe, von 9 USV, bis zu Installationen von mehr als 2.500 USV.



BESCHREIBUNG	NIMBUS-ETHERNET-ADAPTER / SNMP WEB-ADAPTER	ETHERNET-ADAPTER / SNMP WEB-ADAPTER
Kompatibel mit allen Serien mit Slot von Salicru	Gemäß der unten aufgeführten Kompatibilitätsliste	Ja
Assistent zur leichten Konfiguration	Automatisch konfigurierbar	Ja
Datendarstellung	Grafik, Blockschema	Grafik, Blockschema
Verbindung zur Salicru-Cloud (IOT - MQTT)	Ja, für alle kompatiblen Serien ⁽¹⁾	Nein
Geordnetes Herunterfahren von Servern	Ja, durch Stromausfall und Alarm bei niedrigem Batteriestand über RCCMD (optionale) Software, für die meisten physischen / virtuellen Betriebssysteme	Ja, ereignisgesteuerte Aktivierung über RCCMD-Software, für die meisten physischen / virtuellen Betriebssysteme.
SMTP-Konfiguration	Ja	Konfigurierbar, ermöglicht Verschlüsselung und Personalisierung von Ports
Benachrichtigungen per E-Mail	Automatisch, nicht anpassbarer Text / Nachricht	Automatisch und/oder ermöglicht das Senden von Warnungen und den Moment der Sendung zu personalisieren
Benachrichtigungen per SMS	Ja (SMS-Sendung per Cloud)	Ja (über optionales Modem)
Push-Benachrichtigungen	Ja (Webserver)	Nein
Ereignisse nach Werten/Maßnahmen der USV personalisierbar	Nein	Ja
SNMP-Kompatibilität	SNMP V2	SNMP V2 und V3
Kompatibilität der MIB-Dateien	RFC1628, und private MIB	RFC1628, und private Erweiterungen
Ereignis- und Maßnahmenhistorie	Ereignisse und Maßnahmen in grafischer Tabelle, Exportierbar an Excel per DC power-S	Personalisierbar, textliche und grafische Darstellung, ermöglicht Excel zu exportieren
API REST-Protokoll	Ja	Ja
MODBUS-Protokoll	TCP und RS232	TCP und RS232
BACnet-Protokoll	Nein	Ja
IEC61850-Protokoll	Ja (*DCS)	Nein
LonWork-Protokoll, ProfiBus	Nein	Ja, erfordert optional
Remote-SysLog	Nein	Ja
Zugriffssicherheit	2 Zugangsebenen, Engineer, Guest, sichere SSH-Zugangskontrolle	Über Login und Password konfigurierbar
Option verwaltbare Relais	Nein	Ja
Optional Temperatur-/Feuchtigk.-Sensor	Nein	Ja
Firmware-Aktualisierung	Ja	Ja
Fernaktualisierung der Firmware	Ja (IoT-Verbindung erforderlich)	Nein

(1) Für SLC TWIN PRO2 0-3 kVA-Modelle konsultieren Sie uns bitte

Die Daten können ohne vorherige Ankündigung geändert werden.

Standardmäßige Kompatibilität	MODELL	NIMBUS-ETHERNET-ADAPTER / SNMP WEB-ADAPTER	ETHERNET-ADAPTER / SNMP WEB-ADAPTER
SPS ADVANCE R / SPS ADVANCE T	MINI	●	●
SPS ADVANCE RT2	MINI	●	●
SLC TWIN PRO2	MINI	●	●
SLC TWIN PRO3	MINI	●	●
SLC TWIN RT2 LION	MINI	●	●
SLC TWIN RT3	MINI	●	●
SLC CUBE3+	STANDARD	●	●
SLC CUBE4	MINI	●	●
SLC X-PERT	STANDARD	● ⁽¹⁾	●
SLC X-TRA	STANDARD	● ⁽¹⁾	●
SLC ADAPT2	MINI	●	●
DC POWER S / DC POWER L	STANDARD	●	—
EMI3	STANDARD	●	—

● Kompatibel — Nicht kompatibel

(1) Optionaler RS485 notwendig



+34 938 482 400 WWW.SALICRU.COM

Avda. de la Serra 100 · 08460 Palautordera España · salicru@salicru.com