

SLC TWIN PRO2 T UL

SAI On-line doble conversió de 6 i 10 kVA amb FP=1

SLC TWIN PRO2 T UL: Protecció millorada per a sistemes de gamma mitjana amb alimentació monofàsica

Els sistemes d'alimentació ininterrompuda (SAI/UPS) de la sèrie **SLC TWIN PRO2 T UL** de Salicru són de tecnologia On-line doble conversió, la més avançada actualment per a la protecció dels sistemes més crítics, ja que proporciona una tensió d'alimentació sinusoidal perfectament estabilitzada i filtrada. La presentació és en format torre i està disponible en les potències de 6 i 10 kVA.

La tensió de sortida de la sèrie **SLC TWIN PRO2 T UL** de Salicru amb entrada monofàsica o bifàsica, disposa de transformador de sortida amb presa mitja (220/120 VAC). Proporcionen un factor de potència de sortida unitari, el més òptim per a sistemes i entorns d'altas necessitats energètiques. L'adaptabilitat es una altra prestació important, gràcies als múltiples modes de funcionament disponibles: On-line, Bateria, Eco-mode, Bypass, Convertidor de freqüència i Paral·lel-redundant.

Les possibilitats de control i monitoratge són variades: per una part la pantalla LCD + teclat que permeten el maneig local de l'equip i, per l'altra, mitjançant les diverses opcions de comunicació (interfícies USB, RS-232 i la ranura preparada per a targetes SNMP, RS-485 o AS-400) que integren el SAI en plataformes estàndard o virtualitzades per a la seva gestió, avis d'incidències i telemanteniment.



Aplicacions: Màxima protecció de continuïtat per a sistemes sensibles i crítics

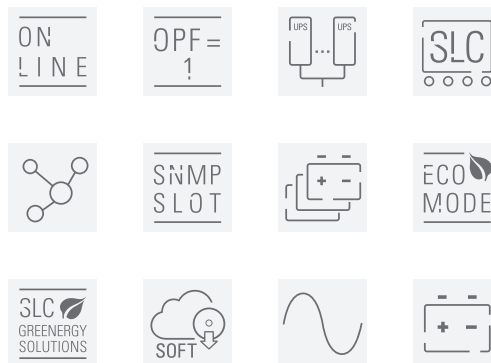
La sèrie **SLC TWIN PRO2 T UL** de Salicru és la millor opció per a l'alimentació segura de sistemes ERP, Business Intelligence (BI), solucions CRM, intranets/extranets, xarxes corporatives... davant l'ampli ventall de perturbacions que poden afectar al subministrament elèctric (microtalls, oscil·lacions de tensió, variacions de freqüència, harmònics, ràfegues de transitoris,...) i provocar danys irreparables o molt costosos en tots els sistemes crítics.



SALICRU

Prestacions

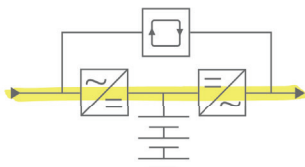
- Tecnologia On-line doble conversió amb tecnologia DSP.
- Factor de potència de sortida FP = 1.
- Format de torre compacte per estalviar espai.
- Corrector actiu del factor de potència per a totes les fases d'entrada.
- Múltiples modes de funcionament per a una millor adaptabilitat.
- Preparats de sèrie per a funcionament en paral·lel fins a tres equips.
- Interfície USB i RS-232 de sèrie per a tots els models.
- Software de monitoratge per a Windows, Linux, Unix i Mac (descarregable).
- Ranura intel·ligent per a targetes SNMP/RS485/optoacopladors.
- Funcionament Eco-mode per augmentar l'eficiència.
- Ampliacions d'autonomia disponibles per a totes les potències.
- EPO – aturada d'emergència.
- Test de bateries, manual i/o automàtic programable.
- SLC Greenenergy solution.



Modes de funcionament

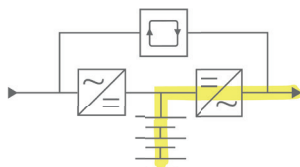
On-line doble conversió

Doble conversió de la tensió (alterna/contínua + contínua/alterna) que proporciona el millor nivell de seguretat a les càrregues.



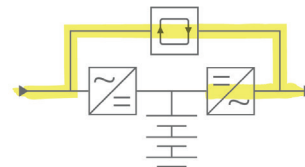
Bateries

En cas de fallada del subministrament elèctric, les càrregues segueixen alimentades amb l'energia de reserva de les bateries.



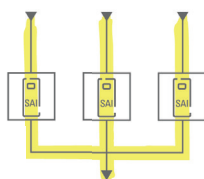
Eco-mode

Augment de l'eficiència fins al 99 %, amb disponibilitat immediata de potència total.



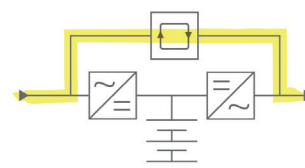
Paral·lel-redundant

Augment de la seguretat (N+1) o capacitat amb configuracions de fins a tres equips.



Bypass

Davant de qualsevol imprevist (incidència, sobrecàrrega...) les càrregues segueixen alimentades amb la tensió d'entrada.



Certificació UL i FCC

La sèrie SLC TWIN PRO2 T UL està certificada pels mercats de Canadà i Estats Units.



Gamma

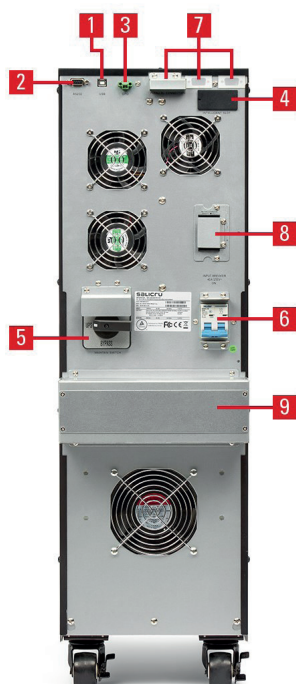
MODEL	CODI	POTÈNCIA (VA / W)	DIMENSIONS (F × AM × AL mm)	PES (Kg)	ENTRADA / SORTIDA
SLC-6000-TWIN PRO2 T UL	699CB000017	6000 / 6000	631 × 250 × 826	117	I / I
SLC-10000-TWIN PRO2 T UL	699CB000018	10000 / 10000	631 × 250 × 826	142	I / I

Dimensions



SLC 6000/10000 TWIN PRO2 T UL

Connexions



1. Interface USB.
2. Interface RS-232.
3. Aturada d'emergència (EPO).
4. Ranura intel·ligent.
5. Bypass manual.
6. Protector d'entrada.
7. Port paral·lel.
8. Connexió per a mòdul de bateries.
9. Borns de connexió.

SLC 6000/10000 TWIN PRO2 T UL

Característiques tècniques

MODEL		SLC TWIN PRO2 T UL
TECNOLOGIA		On-line, doble conversió
FORMAT		Torre
ENTRADA	Tensió nominal	208 / 220 / 230 / 240 V AC ⁽¹⁾
	Marge de tensió	110 ÷ 300 V AC ⁽²⁾
	Freqüència nominal	50 / 60 Hz (autodetecció)
	Marge de freqüència	± 10%
	Distorsió harmònica total (THDi)	<4%
	Factor de potència	≥0,99
SORTIDA	Factor de potència	1
	Tensió nominal	120 - 0 - 120 V AC±1%
	Precisió tensió	± 1 %
	Distorsió harmònica total (THDv) càrrega lineal	< 1 %
	Distorsió harmònica total (THDv) càrrega no lineal	< 4 %
	Freqüència sincronitzada	±4 Hz
	Freqüència amb xarxa absent	±0,1 Hz
	Rendiment On-line	> 90 %
	Sobrecàrrega admissible Mode en línia	Fins al 110 % durant 10 min; 130 % durant 1 min
	Factor de cresta	2,6 a 1
	Paral·lel	Si, fins a tres unitats
BYPASS	Típus	Estàtic
	Temps de transferència	Nul
BYPASS MANUAL	Típus	Sense interrupció
BATERIA	Protecció	Contra sobretensions, subtensions i components de corrent alterna
	Típus de bateria	Pb-Ca segellades, AGM, sense manteniment
	Típus de càrrega	I/U (Corrent constant / Tensió constant)
	Temps de recàrrega	7 ÷ 9 hores al 90 %
CARREGADOR	Compensació tensió per temperatura	Si
COMUNICACIÓ	Ports	USB i RS-232
	Slot intel·ligent	Si
	Software de monitoratge	Descarregable per a família Windows, Unix, Linux i Mac
ALTRES FUNCIONS	Cold-start (arrancada des de bateries)	Si
MODES FUNCIONAMENT	Eco-mode	Si
	Convertidor de freqüència (CVCF)	Si ⁽³⁾
GENERALS	Temperatura de treball	0° C ÷ 40° C
	Humitat relativa	Fins a 95%, sense condensar
	Altitud màxima de treball	2.400 m.s.n.m. (degradació de potència fins a 5000 m)
	Soroll acústic a 1 metre	<55 dB ÷ <58 dB
NORMATIVA	Seguretat	IEC 62040-1 / UL1778 5th edition / CSA C22.2
	Comptabilitat electromagnètica (CEM)	IEC 62040-2 / CFR47 FCC Part 15, Subpart B, Class A
	Funcionament	VFI-SS-11 (EN-62040-3)
	Gestió de Qualitat i Ambiental	ISO-9001 & ISO-14001

(1) Reducció de potència al 90 % per a entrada de 208 V

(2) A 110Vac al 50% de càrrega

(3) Fins al 60% de càrrega



@salicru_SA



www.linkedin.com/company/salicru