

SPS ATS

Automatisches Übertragungssystem



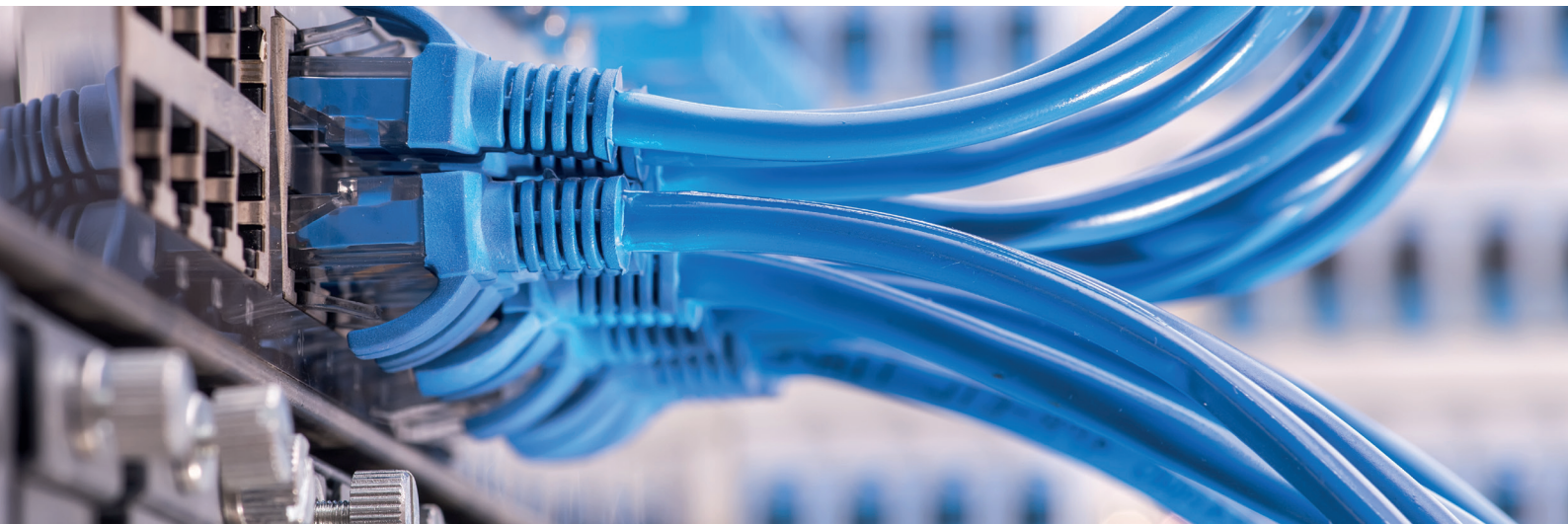
SPS ATS: Ideale Lösung, um kritische Verbraucher über zwei USV zu versorgen

Die Reihe **SPS ATS** von Salicru ist im Grunde ein automatischer Transferschalter von zwei einphasigen AC-Versorgungsleitungen, die von zwei sinusförmigen Energiequellen ausgehend die Ausgangsspannung zu einem oder mehreren Verbrauchern liefert. Die Umschaltung kann automatisch oder manuell erfolgen. Die LCD-Anzeige, zusammen mit den Status-LED, informieren jederzeit über den Zustand des Geräts, Arbeitsmodus und über die Werte der Hauptmessung.

Es verfügt über viele Umschaltmöglichkeiten mittels der Schnittstellen USB, RS-232 und der eingebauten potenzialfreien Kontakte oder der Einbindung - optional - einer SNMP-Plattform. Ebenfalls können mittels der verfügbaren Parametrisierungssoftware Parameter programmiert werden wie Verzögerungen, Überlastungsniveaus, Spannungs- und Frequenzbereiche, Leitungsempfindlichkeit, Programmierung der potenzialfreien Kontakte etc.

Leistungen

- Redundantes Energiesystem mit zwei Eingangsquellen.
- Manuelle oder automatische Umschaltung zwischen Eingangsnetzen.
- Umfangreiche Programmierungsoptionen für die automatische Umschaltung.
- LCD-Anzeige + LED zur Bedienung und Kontrolle.
- Ausgangsanschlüsse Typ IEC.
- Leichte Installation im 19"-Rack.
- Schnittstellen USB, RS-232 und potenzialfreie Kontakte.
- Parametrisierungs- und Kontrollsoftware (für Windows-Betriebssystem).
- Intelligenter Steckplatz für SNMP-Karte.



SALICRU

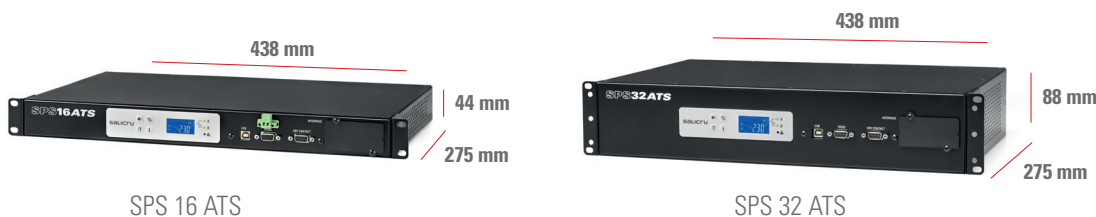
Technische daten

MODELL		SPS 16 ATS	SPS 32 ATS
ENGANG	Nennspannung	200 / 208 / 220 / 230 / 240 V	
	Spannungstoleranz	150 ÷ 300 Vac	
	Nennfrequenz	50 / 60 Hz	
AUSGANG	Nennspannung	200 / 208 / 220 / 230 / 240 V	
	Nennstromstärke (A)	16 A	32 A
	Leistung	>99%	
KOMMUNIKATION	Schnittstelle	RS-232, USB und potenzialfreie Kontakte	
	Intelligenter Slot	Für SNMP	
INDIKATIONEN	Informationen	Quelle A, Quelle B, Fehler, Überlastung, Alarm, akustische Alarmstummuschaltung	
	Überwachungssoftware	Ja, für das Windows-Betriebssystem	
	Typ	LCD + LEDs	
	Werte	Spannung, Strom, Frequenz, % Last, Fehlercode	
ANSCHLUSS	Engang	2 × IEC C20	Terminals
	Ausgang	8x IEC C13 + 1x IEC C19	16x IEC C13 + 2x IEC C19
ALLGEMEINES	Betriebstemperatur	0°C ÷ +40°C	
	Relative Feuchtigkeit	Bis zu 95 %, ohne Kondensation	
	Maximale Betriebshöhe	2.400 m über dem Meeresspiegel	
NORMEN	Sicherheit	IEC-60950-1	
	Elektromagnetische Verträglichkeit (EMC)	EN-55022; EN-55024	
	Unternehmenszertifizierungen	ISO 9001, ISO 14001, ISO 45001	
ABMESSUNGEN	Tiefe × Breite × Höhe (mm)	275 × 438 × 44	275 × 438 × 88
GEWICHT	Gewicht (kg)	4	6
CODE		658CB000001	658CB000002

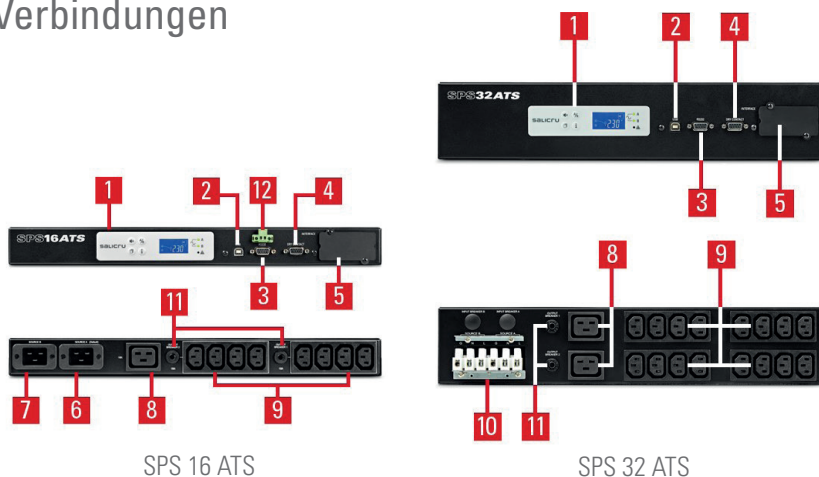
Daten, die ohne vorherige Ankündigung Schwankungen unterliegen können

Es wird empfohlen einen vorderen Abstand von 35 mm parallel zur Befestigungsebene der Ösen am Rackschrank einzuhalten. Dieser Abstand ist nicht im Gesamtmaß „Tiefe“ enthalten.

Abmessung



Verbindungen



1. Bedienfeld mit LCD-Bildschirm, Tastatur und LED.
2. USB-Schnittstelle.
3. Schnittstelle RS-232.
4. Schnittstelle zu Relais.
5. Intelligenter Slot.
6. IEC-Steckdosen für Eingang A.
7. IEC-Steckdosen für Eingang B.
8. IEC-Ausgangsteckdosen.
9. 4 IEC-Ausgangsteckdosen.
10. Eingangsklemmen A/B.
11. Thermisch nachschaltbarer Ausgang.
12. EPO.



@salicru_en



www.linkedin.com/company/salicruen/