

# SPS LINK

UPS Line-interactive básico 500 VA - 2000 VA

## SPS LINK: Solução competitiva para a proteção elétrica

A série **SPS LINK** da Salicru integra Sistemas de Alimentação Ininterrupta (UPS) de tecnologia Line-interactive, baseando o seu funcionamento na vigilância permanente da tensão de entrada, adequando a saída com o regulador de tensão incorporado (AVR) ou suprindo os cortes de alimentação elétrica com a bateria de reserva incluída. Ao mesmo tempo protege as cargas dos danos causados por picos de tensão e sobrecargas.

O formato minitorre com as ligações na parte posterior permite a instalação muito fácil em qualquer ambiente burótico, doméstico ou profissional. E o botão de ligar e desligar junto aos LED de indicação de estado torna o manuseamento extremamente fácil.

Os modelos que pode integrar uma interface USB de comunicação com protocolo HID lhe permitem a integração como uma bateria do próprio computador. E para necessidades de gestão mais complexas e o encerramento ordenado de ficheiros e aplicações, dispõe de um software descarregável compatível com os sistemas operacionais Windows, Linux e Mac.

A série **SPS LINK** está disponível nas potências de 500 VA, 650 VA, 850 VA, 1100 VA, 1500 VA e 2000 VA.



## Aplicações: Desenho flexível para integração em diversos ambientes

Capaz de proteger e alimentar equipamento eletrónico sensível como computadores, NAS, monitores, switches, routers e outros periféricos das perturbações do abastecimento elétrico, incluindo os cortes de tensão, para poder continuar a trabalhar ou simplesmente a usufruir da ligação à Internet.



**SALICRU**

## Prestações

- UPS de tecnologia Line-Interactive.
- Regulação automática da tensão (AVR).
- Facilidade de utilização mediante um único botão de ligar/desligar.
- Indicações de estado através de LED.
- Proteção contra sobretensões para equipamentos sensíveis.
- Bateria de reserva para interrupções de rede.
- Tensão de saída pseudossinoidal.
- Fácil integração graças ao formato compacto minitorre.
- Interface USB com protocolo HID.<sup>(1)</sup>
- Software de monitorização e gestão para Windows, Linux e Mac.
- Reinício automático com a reposição da rede.
- Função de arranque a frio, sem fornecimento elétrico.
- Carga das baterias, mesmo com o UPS parado.
- Proteção contra sobrecargas, curto-circuitos e transientes.
- Solução SLC Greenergy.

(1) Dependendo do modelo



## Interface USB com protocolo HID

- Configuração de parâmetros, controlo do UPS e encerramento/hibernação do computador através da porta USB.
- Disponível para ambientes Windows, Linux e Mac.



## Software

Software de monitorização e gestão do UPS para encerrar ficheiros / aplicações em ambientes Windows, Linux, Unix e Mac. Gratuito e descarregável em [www.salicru.com](http://www.salicru.com).



## Serviço e Suporte Técnico

- Registo online em [www.salicru.com](http://www.salicru.com).
- Baterias cobertas pela garantia.
- Suporte técnico telefónico.



## Gama

MODELO SCHUKO	CÓDIGO	POTÊNCIA (VA / W)	N.º SAÍDAS	DIMENSÕES (P × L × A mm)	PESO (Kg)
SPS 500 LINK	6A0AD000016	500 / 300	2	300 × 101 × 142	3,5
SPS 650 LINK	6A0AD000015	650 / 360	2	300 × 101 × 142	4,45
SPS 650 LINK USB	6A0AD000010	650 / 360	2	300 × 101 × 142	4,45
SPS 850 LINK USB	6A0AD000011	850 / 480	2	300 × 101 × 142	4,9
SPS 1100 LINK USB	6A0AD000012	1100 / 660	4	320 × 130 × 182	8,2
SPS 1500 LINK USB	6A0AD000013	1500 / 900	4	320 × 130 × 182	10,4
SPS 2000 LINK USB	6A0AD000014	2000 / 1200	4	320 × 130 × 182	11

MODELO IEC	CÓDIGO	POTÊNCIA (VA / W)	N.º SAÍDAS	DIMENSÕES (P × L × A mm)	PESO (Kg)
SPS 500 LINK M	6A0AD000008	500 / 300	4	300 × 101 × 142	3,5
SPS 650 LINK M	6A0AD000007	650 / 360	4	300 × 101 × 142	4,45
SPS 650 LINK M USB	6A0AD000002	650 / 360	4	300 × 101 × 142	4,45
SPS 850 LINK M USB	6A0AD000003	850 / 480	4	300 × 101 × 142	4,9
SPS 1100 LINK M USB	6A0AD000004	1100 / 660	6	320 × 130 × 182	8,2
SPS 1500 LINK M USB	6A0AD000005	1500 / 900	6	320 × 130 × 182	10,4
SPS 2000 LINK M USB	6A0AD000006	2000 / 1200	6	320 × 130 × 182	11

## Dimensões

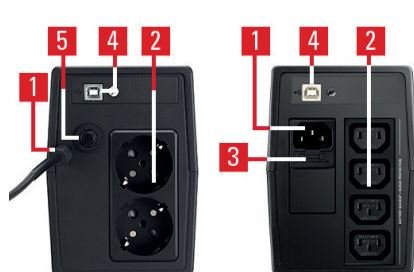


SPS 500/650 LINK (M)  
SPS 650/850 LINK (M) USB



SPS 1100-2000 LINK (M) USB

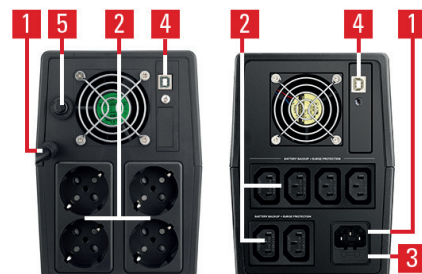
## Conexões



SPS 500/650 LINK (M)  
SPS 650/850 LINK (M) USB



SPS 1100 LINK USB  
SPS 1100 LINK (M) USB



SPS 1500-2000 LINK USB  
SPS 1500-2000 LINK (M) USB

1. Entrada CA.
2. Tomadas UPS.
3. Fusível proteção entrada.
4. Porta USB-HID (modelos USB).
5. Térmica entrada rearmável.

## Especificações técnicas

MODELO		SPS LINK
TECNOLOGIA		Line-interactive
FORMATO		Torre
ENTRADA	Tensão nominal	220 V / 230 V / 240 V AC
	Intervalo de tensão	Hasta 162 V ÷ 290 V
	Estabilizador	AVR Buck / Boost
	Frequência nominal	50 / 60 Hz
	Autodeteção de frequência	Sim
	Proteção	Térmico rearmável ou fusível, dependendo do modelo
SAÍDA	Tensão nominal	220 V / 230 V / 240 V AC
	Precisão tensão (modo bateria)	±10%
	Forma de onda (modo bateria)	Pseudo-senoidal
	Frequência	50 / 60 Hz ± 1 Hz <sup>(1)</sup>
	Tempo de transferência	2 / 6 ms
	Rendimento eco-mode	> 95%
	Tipo de tomadas	Schuko ou IEC
BATERIAS	Tipo de bateria	Baterias herméticas de chumbo-cálcio sem manutenção, estanques, via útil 3-5 anos
	Tempo de recarga	4-6 horas até 90% da capacidade
	Bateria substituível pelo utilizador	Sim
	Autonomia	Até 20 minutos
COMUNICAÇÕES	Portas	USB HID <sup>(2)</sup>
	Software de monitorização	Suporta família Windows, Linux, Unix e Mac
	Descarregáveis desde	support.salicru.com
INDICAÇÕES	Tipo	LED
	Modos de funcionamento	Normal / Estabilização (AVR) / Bateria / Avaria
	Funcionamento em rede	LED verde
	Alarme	Saída modo bateria, bateria baixa (fim da autonomia), troca de baterias, falha carregador e sobrecarga
	Acústicas	Cada 10 s para funcionamento em bateria. Cada 1 s para bateria baixa. Cada 0,5 s para sobrecarga. Contínuo para anomalia.
	Falha	LED vermelho
OUTRAS FUNÇÕES	Cold-start (arranque a partir das baterias)	Sim
	Rearranque automático	Sim, após o fim da autonomia e regresso da rede
GERAIS	Temperatura de funcionamento	0° C ÷ + 40° C
	Humidade relativa	Até 90%, sem condensar
	Altitude máxima de funcionamento	2.400 m.s.n.m.
	Ruído acústico a 1 m	< 40 dB
LEGISLAÇÃO	Segurança	EN-IEC 62040-1
	Compatibilidade eletromagnética (CEM)	EN-IEC 62040-2
	Funcionamento	EN 62040
	Gestão de Qualidade e Ambiental	ISO 9001 & ISO 14001

(1) Modo bateria

(2) Dependendo do modelo

Dados sujeitos a modificação sem aviso prévio.



@salicru\_SA



www.linkedin.com/company/salicru