

# SPS ADVANCE R2

Onduleur Line-interactive sinusoïdal rack 1U de 750 VA à 1500 VA

## SPS ADVANCE R2: Sécurité haute densité au format rack 1U

La série **SPS ADVANCE R** de Salicru est la toute dernière génération de systèmes d'alimentation ininterrompue (Onduleurs/UPS) basés sur la technologie Line-interactive, intégrant une stabilisation AVR avec réglage Buck&Boost avancée et une sortie sinusoïdale pure, conçue pour assurer l'alimentation ininterrompue de tous les types de charges critiques.

Cette technologie avancée assure une efficacité élevée et permet de générer des économies significatives sur la consommation totale du rack. De plus, elle est entièrement compatible avec les alimentations modernes de type APFC (Active Power Factor Correction), optimisant ainsi encore davantage les performances.

Concernant les capacités de communication, ces unités offrent diverses options, telles qu'une interface RS-232, une interface USB HID standard et un logiciel de gestion et de surveillance compatible avec les systèmes d'exploitation Windows, Linux et Mac. Des adaptateurs additionnels (tels qu'un adaptateur SNMP/Web), pouvant être insérés dans le slot intelligent de l'équipement, sont également disponibles en option.

La série **SPS ADVANCE R** est disponible dans des puissances de 750, 1 000 et 1 500 VA, au format rack de 19" et avec une hauteur de 1 U. Avec des dimensions spécifiques, le modèle 750 VA présente une profondeur de 216 mm, tandis que les modèles de 1 000 et 1 500 VA ont une profondeur de 485 mm, permettant ainsi une intégration parfaite dans toutes les installations en rack.



## Applications: Conception compacte avec un rendement sans pareil

Conçus spécialement pour les installations en rack à haute densité d'occupation, les Onduleurs/UPS de la série **SPS ADVANCE R** de Salicru, avec leur hauteur d'une seule U, permettent d'optimiser de l'espace pour d'autres appareils. Cela permet non seulement de libérer de l'espace dans le rack pour installer d'autres appareils, mais aussi de simplifier le branchement de tous les composants grâce à des prises électriques IEC, optimisant ainsi la gestion des environnements informatiques complexes.



**salicru**  
**SMART**  
SOLUTIONS

**salicru**

## Prestations

- Technologie Line-interactive avec stabilisation AVR (Buck/Boost).
- Sortie sinusoïdale pure.
- Format ultracompact rack de 1 U.
- Rendement atteignant 98 %.
- Compatible avec les sources d'alimentation APFC.
- Écran LCD + touches pour fonctionnement et information.
- Slot intelligent préparé pour adaptateur SNMP/contacts libres de potentiel/Modbus.
- Interfaces de communication RS-232 et USB-HID.
- 2 sorties programmables.
- Logiciel de surveillance et de gestion pour Windows, Linux et Mac.
- Prises de sortie IEC.
- Test automatique des batteries à chaque démarrage.
- Fonction « Cold Start » pour démarrage par batteries.
- SLC Greenergy solution.



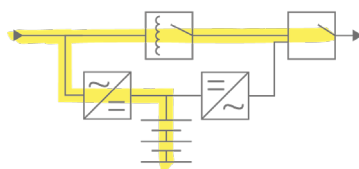
## Logiciel

Logiciel de surveillance et gestion de l'onduleur pour la fermeture de fichiers et applications. Compatible avec famille Windows, Linux et Mac.



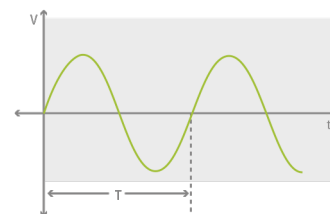
## Technologie Line-interactive

Idéal pour des environnements de bureau. Combine la technologie Off-Line avec un régulateur de tension interne, pour compenser dans une plus grande mesure les fluctuations de tension et éviter une plus grande utilisation des batteries, en prolongeant ainsi leur durée de vie utile.



## Tension de sortie sinusoïdale

L'onduleur fournit une tension de sortie propre et de qualité représentée par une onde sinusoïdale pure. Cette fonction est particulièrement adaptée à l'utilisation de charges sensibles, garantissant un fonctionnement optimal des appareils connectés.

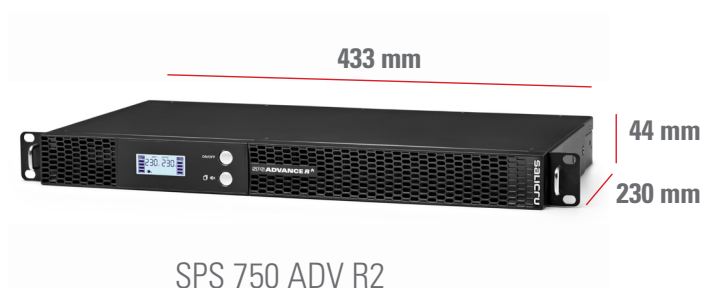


## Gamme

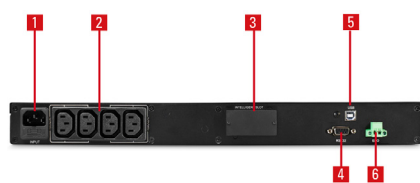
MODÈLE	CODE	PUISSANCE (VA / W)	NB. PRISES SORTIE	DIMENSIONS (P × L × H mm)	POIDS (Kg)
SPS 750 ADV R2	6A0DA000004	750 / 450	4 x IEC C13	230 × 433 × 44	8,6
SPS 1000 ADV R2	6A0DA000005	1000 / 600	6 x IEC C13	390 × 433 × 44	14,2
SPS 1500 ADV R2	6A0DA000006	1500 / 900	6 x IEC C13	390 × 433 × 44	15,8

Il est recommandé de maintenir une distance frontal minimale de 35 mm parallèlement au plan de fixation des oreilles à l'avant de l'armoire rack. Cette distance n'est pas considérée dans la cote « Profondeur ».

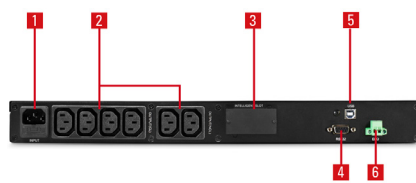
## Dimensions



## Connexions



SPS 750 ADV R2



SPS 1000/1500 ADV R2

1. Prise d'entrée IEC 14 AC avec fusible.
2. Prises de sortie (X2 programmable).
3. Slot intelligent pour SNMP/web adapter.
4. Interface RS-232.
5. Port USB HID.
6. Arrêt d'urgence EPO.

## Caractéristiques techniques

MODÈLE		SPS ADVANCE R2
TECHNOLOGIE		Line-interactive
FORMAT		Rack 1U
ENTRÉE	Tension nominale	220 - 240 V
	Plage de tension 100 % charge	165 ÷ 290 V
	Stabilisateur	AVR (Buck & Boost)
	Fréquence nominale	50 / 60 Hz (détection automatique)
	Plage de fréquence	±5 Hz
	Protection	Fusible
SORTIE	Tension nominale	230 V
	Précision tension (mode batterie)	±10%
	Distorsion harmonique totale (THDv)	< 5% charge linéaire / < 10% charge non linéaire
	Forme d'onde (mode batterie)	Sinusoidale pure
	Fréquence	50 / 60 Hz ±1 HZ
	Précision de fréquence (mode batterie)	±1 Hz
	Compatibilité charges APFC	Oui <sup>(1)</sup>
	Rendement Mode stabilisateur (AVR)	>95%
	Rendement Mode batterie	>75%
	Surcharges admissibles mode batterie	110 % pendant 1 min / 130 % immédiate
	Surcharges admissibles mode en ligne	110 % pendant 1 min / 130 % immédiate
	Type de prises	IEC C13
BATTERIES	Type de batterie	Pb-Ca scellées, AGM, sans entretien
	Type de charge	I/U (à courant constant / tension constante)
	Temps de recharge	4 heures à 90%
	Batterie remplaçable par l'utilisateur	Oui
	Test de batterie	Automatique à chaque démarrage + manue
COMMUNICATION	Ports	RS-232 / DB9 + USB (HID)
	Slot intelligent	Slot pour SNMP/contacts libres de potentiel/MODBUS
	Logiciel de surveillance	Pour famille Windows, Linux et Mac
INDICATIONS	Type	LCD + clavier
	Valeurs	Tension entrée et sortie / % de charge / % de batterie / autonomie
	Niveaux	Charge connectée / Surcharge / Batterie / Batterie déchargée
	Alarme	Batterie / batterie déchargée / surcharge / défaillance
AUTRES FONCTIONS	Cold Start (démarrage depuis les batteries)	Oui
	Arrêt d'urgence (EPO)	Oui
GÉNÉRALITÉS	Température de travail	0° C ÷ 40° C
	Humidité relative	Jusqu'à 95 %, sans condenser
	Altitude maximale de travail	2.400 m.s.n.m.
	Bruit acoustique à 1 mètre	<40 dB
NORMES	Sécurité	EN-IEC 62040-1
	Compatibilité électromagnétique (CEM)	EN 62040-2(C2)
	Fonctionnement	EN 62040-3
	Certifications d'entreprise	ISO 9001, ISO 14001, ISO 45001

(1) Réduction de puissance de 20%

Données sujettes à variations sans avertissement préalable



+34 938 482 400 [WWW.SALICRU.COM](http://WWW.SALICRU.COM)

Avda. de la Serra 100 · 08460 Palautordera Espagne · [salicru@salicru.com](mailto:salicru@salicru.com)

**salicru**