

SPS ADVANCE R2

Line-interactive-USV mit sinusförmiger Spannung von 750 VA bis 1500 VA in Rack 1U

SPS ADVANCE R2: Sicherheit mit hoher Dichte in Rack-Ausführung 1U

Die Reihe **SPS ADVANCE R** von Salicru ist eine innovative Generation von unterbrechungsfreien Stromversorgungsanlagen (USV/UPS), die auf der Line-Interactive-Technologie basieren, die eine hochentwickelte AVR-Stabilisierung mit Buck&Boost-Regulierung und einen reinen Sinuswellenausgang umfasst, um eine unterbrechungsfreie und zuverlässige Stromversorgung für eine Vielzahl kritischer Verbraucher zu gewährleisten.

Diese fortschrittliche Technologie gewährleistet nicht nur einen hohen Wirkungsgrad, sondern sorgt auch für erhebliche Einsparungen beim Gesamtstromverbrauch des Racks und ist voll kompatibel mit modernen APFC-Netzteilen (Active Power Factor Correction), was die Leistung weiter optimiert.

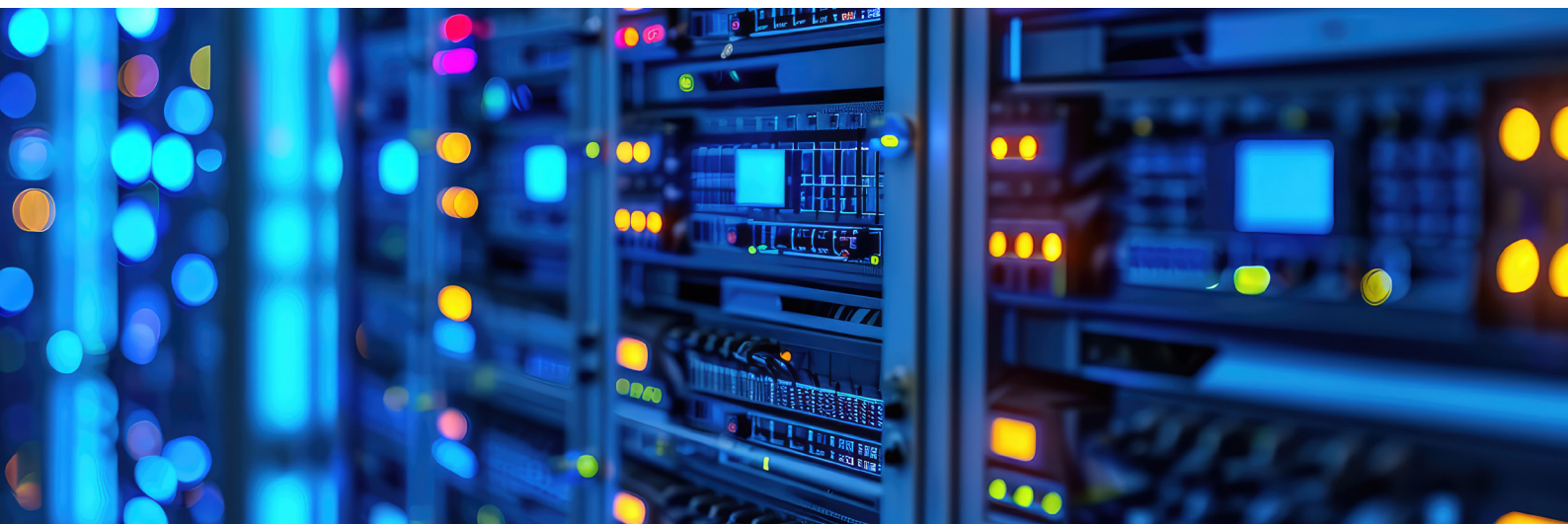
Bezüglich der Kommunikationsmöglichkeiten bieten diese Geräte eine Vielzahl von Optionen, darunter eine RS-232-Schnittstelle, eine Standard-USB-HID-Schnittstelle sowie eine mit Windows-, Linux- und Mac-Betriebssystemen kompatible Management- und Überwachungssoftware. Alternativ können zusätzliche Adapter (z. B. der SNMP/Web-Adapter) ausgewählt und in den mit dem Gerät gelieferten intelligenten Steckplatz (Smart Slot) eingesetzt werden.

Die Serie **SPS ADVANCE R** ist mit Leistungen von 750, 1.000 und 1.500 VA erhältlich, alle im 19"-Rack-Format und mit einer Höhe von 1U. Es gibt spezifische Abmessungen; das Modell mit 750 VA hat eine Tiefe von 216 mm, während die Modelle mit 1.000 und 1.500 VA eine Tiefe von 485 mm haben, was eine perfekte Integration in jede Rack-Umgebung gewährleistet.



Anwendungen: Außergewöhnliche Leistung in einem kompakten Design

Die USV/UPS der Serie **SPS ADVANCE R** von Salicru wurden speziell für Rack-Umgebungen mit hoher Belegungsdichte entwickelt und ermöglichen somit dank ihrer Höhe von nur einem U Platz für andere Vorrichtungen. Dadurch wird wertvoller Platz im Rack für andere Geräte frei, während gleichzeitig der Anschluss aller Komponenten über IEC-Steckdosen erleichtert wird, wodurch die Verwaltung komplexer IT-Umgebungen optimiert wird.



salicru
SMART
SOLUTIONS

salicru

Leistungen

- Line-Interactive Technologie mit AVR-Stabilisierung (Buck/Boost).
- Reiner Sinusausgang.
- Ultrakompaktes 1U-Rack-Format.
- Wirkungsgrad bis zu 98 %.
- Kompatibel mit Stromversorgungen vom Typ APFC.
- LCD-Anzeige + Tasten zur Bedienung und Information.
- Intelligenter Steckplatz für SNMP-Adapter/potenzialfreie Kontakte/Modbus.
- Kommunikationsschnittstellen RS-232 und USB HID.
- 2 programmierbare Ausgänge.
- Überwachungs- und Verwaltungssoftware für Windows, Linux und Mac.
- Ausgangsbuchsen Typ IEC.
- Automatischer Batterietest bei jedem Hochfahren.
- Kaltstart-Funktion für das Hochfahren mit Batterien.
- SLC Greenergy Solution.



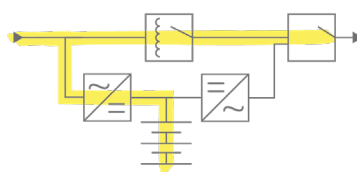
Software

Software zur Überwachung und Verwaltung der USV und zum Schließen von Dateien und Anwendungen. Kompatibel mit Windows, Linux und Mac.



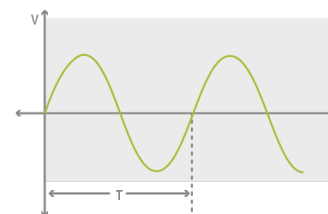
Line-Interactive-Technologie

Ideal für Büroumgebungen. Kombiniert die Offline-Technologie mit einem internen Spannungsregler, um im großen Maße die Spannungsschwankungen auszugleichen und eine längere Nutzung der Akkus zu vermeiden, wodurch ihre Lebensdauer verlängert wird.



Sinusausgangsspannung

Die USV bietet eine saubere Ausgangsspannung von hoher Qualität, die durch eine reine Sinuswelle dargestellt wird. Diese Funktion eignet sich besonders für die Verwendung mit empfindlichen Verbrauchern und garantiert einen optimalen Betrieb der angeschlossenen Geräte.

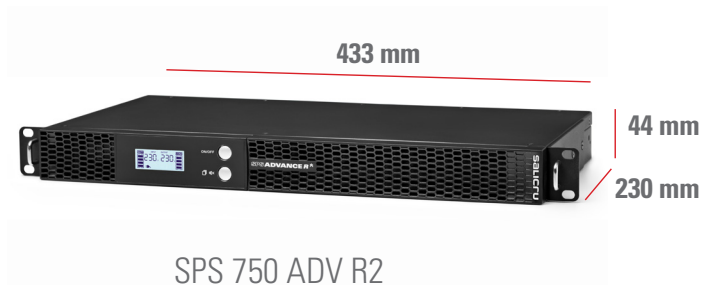


Produktsortiment

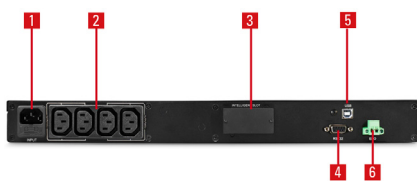
MODELL	CODE	LEISTUNG (VA / W)	ANZAHL AUSGANGSBUCHSEN	ABMESSUNGEN (T × B × H mm)	GEWICHT (Kg)
SPS 750 ADV R2	6A0DA000004	750 / 450	4 x IEC C13	230 × 433 × 44	8,6
SPS 1000 ADV R2	6A0DA000005	1000 / 600	6 x IEC C13	390 × 433 × 44	14,2
SPS 1500 ADV R2	6A0DA000006	1500 / 900	6 x IEC C13	390 × 433 × 44	15,8

Es wird empfohlen einen vorderen Abstand von 35 mm parallel zur Befestigungsebene der Ösen am Rackschrank einzuhalten. Dieser Abstand ist nicht im Gesamtmaß „Tiefe“ enthalten.

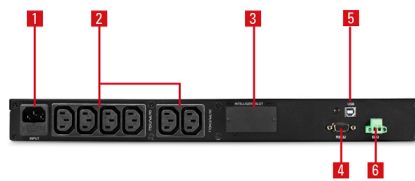
Abmessung



Verbindungen



SPS 750 ADV R2



SPS 1000/1500 ADV R2

1. IEC 14 AC-Eingangssteckdose mit Sicherung.
2. Ausgangssteckdosen (X2 programmierbar).
3. Intelligenter Steckplatz für SNMP/ Web-Adapter.
4. Schnittstelle RS-232.
5. USB-HID-Anschluss
6. Not-Aus (EPO).

Technische daten

MODELL		SPS ADVANCE R2
TECHNOLOGIE		Line-interactive
AUSFÜHRUNG		Rack 1U
ENGANG	Nennspannung	220 - 240 V
	Spannungsbereich 100% Last	165 ÷ 290 V
	Stabilisator	AVR (Buck & Boost)
	Nennfrequenz	50 / 60 Hz (automatische Erkennung)
	Frequenzbereich	±5 Hz
	Schutz	Sicherung
AUSGANG	Nennspannung	230 V
	Präzisionsspannung (Akku-Modus)	±10%
	Harmonische Gesamtverzerrung (THDv)	< 5% lineare Last / < 10% nicht lineare Last
	Wellenform (Akku-Modus)	Reine Sinuswellen
	Frequenz	50 / 60 Hz ±1 HZ
	Präzisionsfrequenz (Akku-Modus)	±1 Hz
	Kompatibel mit APFC-Lasten	Ja ⁽¹⁾
	Leistung Stabilisator-Modus (AVR)	>95%
	Leistung Akku-Modus	>75%
	Zulässige Überlasten im Akku-Modus	110 % während 1 min / 130 % sofort
	Zulässige Überlasten In-line-Modus	110 % während 1 min / 130 % sofort
	Steckdosentyp	IEC C13
AKKUS	Akku-Art	Pb-Ca versiegelt, AGM, wartungsfrei
	Ladetyp	I/U (Konstanter Strom / Konstante Spannung)
	Aufladezeit	4 Stunden auf 90 %
	Akku kann vom Benutzer ausgetauscht werden	Ja
	Akkutest	Automatisch bei jedem Start + manuell
KOMMUNIKATION	Ports	RS-232 / DB9 + USB (HID)
	Intelligenter Slot	Steckplatz für SNMP / potenzialfreie Kontakte / MODBUS
	Überwachungssoftware	Für Windows, Linux und Mac
INDIKATIONEN	Typ	LCD + Tastatur
	Werte	Eingangs- und Ausgangsspannung / % Last / % Akku / Autonomie
	Niveaus	Angeschlossene Last / Überlast / Akku / Akku niedrig
	Alarmmeldungen	Akku / Akku niedrig / Überlast / Fehler
SONSTIGE FUNKTIONEN	Kaltstart (Hochfahren mithilfe der Akkus)	Ja
	Not-Aus (EPO).	Ja
ALLGEMEINES	Betriebstemperatur	0° C ÷ 40° C
	Relative Feuchtigkeit	Bis zu 95 %, ohne Kondensation
	Maximale Betriebshöhe	2.400 m über dem Meeresspiegel
	Geräuschpegel bei 1 Meter	<40 dB
NORMEN	Sicherheit	EN-IEC 62040-1
	Elektromagnetische Verträglichkeit (EMC)	EN 62040-2(C2)
	Betrieb	EN 62040-3
	Unternehmenszertifizierungen	ISO 9001, ISO 14001, ISO 45001

(1) Leistungsminderung auf 20%



+34 938 482 400 WWW.SALICRU.COM

Avda. de la Serra 100 · 08460 Palautordera Spanien · salicru@salicru.com

salicru

Daten, die ohne vorherige Ankündigung Schwankungen unterliegen können