

# SPS ADVANCE R2

UPS Line-interactive sinusoidal rack 1U de 750 VA a 1500 VA

## SPS ADVANCE R2: Segurança de alta densidade em formato rack 1U

A linha **SPS ADVANCE R** da Salicru representa uma geração inovadora de Sistemas de Alimentação Ininterrupta (UPS) baseados na tecnologia line-interactive, que incorpora uma estabilização AVR sofisticada com regulação buck/boost e uma saída de onda sinusoidal pura, criada para garantir uma alimentação ininterrupta e fiável a uma ampla gama de cargas críticas.

Esta tecnologia avançada não apenas assegura uma elevada eficiência, mas também proporciona uma economia notável no consumo total do rack, sendo totalmente compatível com as fontes de alimentação modernas do tipo APFC (Active Power Factor Correction), o que otimiza ainda mais o seu rendimento.

No que respeita às capacidades de comunicação, estas unidades oferecem diversas opções que incluem uma interface RS-232, a interface padrão USB HID com um software de gestão e monitorização compatível com sistemas operativos Windows, Linux e Mac. Em alternativa, é possível optar por adaptadores adicionais (como o SNMP/Web adapter) que são inseridos no slot inteligente incluído no equipamento.

A série **SPS ADVANCE R** está disponível em potências de 750 VA, 1000 VA e 1500 VA, todas em formato rack de 19" e com uma altura de 1U. Com dimensões específicas, o modelo de 750 VA conta com uma profundidade de 216 mm, enquanto os modelos de 1000 VA e 1500 VA têm uma profundidade de 485 mm, o que garante uma integração perfeita em qualquer ambiente de rack.



## Aplicações: Rendimento excecional num design compacto

Concebidos especialmente para instalar em ambientes de rack com uma densidade de ocupação elevada, os UPS da série **SPS ADVANCE R** da Salicru permitem, graças à sua altura de apenas um U, libertar espaço para outros dispositivos. Isto cria um espaço valioso no rack para outros dispositivos, ao mesmo tempo que facilita a ligação de todos os componentes mediante tomadas elétricas do tipo IEC, otimizando assim a gestão de ambientes informáticos complexos.



**salicru**  
**SMART**  
SOLUTIONS

**salicru**

## Prestações

- Tecnologia *line-interactive* com estabilização AVR (*buck/boost*).
- Saída sinusoidal pura.
- Formato ultracompacto *rack* de 1U.
- Eficiência até 98 %.
- Compatível com fontes de alimentação APFC.
- Monitor LCD + teclas para operação e informação.
- *Slot* inteligente para SNMP/contactos livres de potencial/Modbus.
- Interface de comunicação RS-232 e USB-HID.
- Duas saídas programáveis.
- Software de monitorização e gestão para Windows, Linux e Mac.
- Tomadas de saída IEC.
- Teste automático de bateria em cada arranque.
- Função *Cold-start* para arranque a partir das baterias.
- Solução SLC Greenergy.



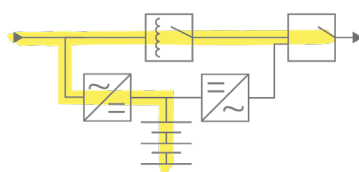
## Software

Software de monitorização e gestão do UPS para encerramento de ficheiros e aplicações. Compatível com família Windows, Linux e Mac.



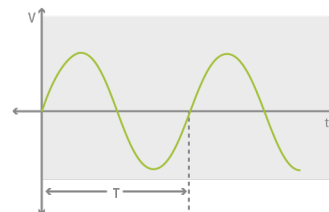
## Tecnologia Line-Interactive

Ideal para ambientes de escritório. Combina a tecnologia Off-Line com um regulador de tensão interno, para compensar as flutuações de tensão e evitar uma utilização acrescida das baterias, prolongando assim a vida útil.



## Tensão de saída sinusoidal

O UPS oferece uma saída de tensão limpa e de qualidade, representada por uma onda sinusoidal pura. Esta função é especialmente indicada para utilizar com cargas sensíveis, oferecendo garantias para um funcionamento ótimo dos dispositivos conectados.

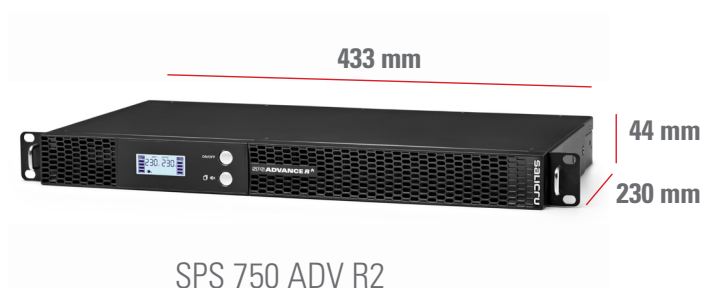


## Gama

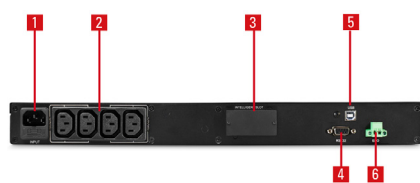
MODELO	CÓDIGO	POTÊNCIA (VA / W)	N.º DE TOMADAS SAÍDA	DIMENSÕES (P × L × A mm)	PESO (Kg)
SPS 750 ADV R2	6A0DA000004	750 / 450	4 x IEC C13	230 × 433 × 44	8,6
SPS 1000 ADV R2	6A0DA000005	1000 / 600	6 x IEC C13	390 × 433 × 44	14,2
SPS 1500 ADV R2	6A0DA000006	1500 / 900	6 x IEC C13	390 × 433 × 44	15,8

Recomenda-se manter uma distância frontal mínima de 35mm paralela ao ponto de fixação das "orelhas", na parte frontal do armário rack. Esta distância não está considerada na dimensão "profundidade".

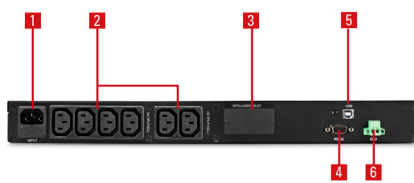
## Dimensões



## Conexões



SPS 750 ADV R2



SPS 1000/1500 ADV R2

1. Tomada de entrada IEC 14 AC com fusível.
2. Tomadas de saída (X2 programável).
3. Slot inteligente para SNMP/web adapter.
4. Interface RS-232.
5. Porta USB HID
6. Paragem de emergência EPO.

## Especificações técnicas

MODELO		SPS ADVANCE R2
TECNOLOGIA		Line-interactive
FORMATO		Rack 1U
ENTRADA	Tensão nominal	220 - 240 V
	Intervalo de tensão 100 % carga	165 ÷ 290 V
	Estabilizador	AVR (Buck & Boost)
	Frequência nominal	50 Hz / 60 Hz (autodeteção)
	Intervalo de frequência	±5 Hz
	Proteção	Fusível
SAÍDA	Tensão nominal	230 V
	Precisão tensão (modo bateria)	±10%
	Distorção Harmónica Total (THDv)	< 5 % carga linear / < 10 % carga não linear
	Forma de onda (modo bateria)	Sinusoidal pura
	Frequência	50 / 60 Hz ±1 HZ
	Precisão frequência (modo bateria)	±1 Hz
	Compatibilidade cargas APFC	Sim <sup>(1)</sup>
	Rendimento Modo estabilizador (AVR)	>95%
	Rendimento Modo bateria	>75%
	Sobrecargas admissíveis modo bateria	110 % durante 1 min / 130 % imediato
	Sobrecargas admissíveis modo em linha	110 % durante 1 min / 130 % imediato
	Tipo de tomadas	IEC C13
BATERIAS	Tipo de bateria	Pb-Ca seladas, AGM, sem manutenção
	Tipo de carga	I/U (Corrente constante / Tensão constante)
	Tempo de recarga	4 horas a 90 %
	Bateria substituível pelo utilizador	Sim
	Teste de bateria	Automático em cada arranque + manual
COMUNICAÇÕES	Portas	RS-232 / DB9 + USB (HID)
	Slot inteligente	Slot para SNMP / contactos livres de potencial / MODBUS
	Software de monitorização	Para família Windows, Linux e Mac
INDICAÇÕES	Tipo	LCD + teclado
	Valores	Tensão entrada e saída / % de carga / % de bateria / autonomia
	Níveis	Carga conectada / sobrecarga / bateria / bateria baixa
	Alarme	Bateria / bateria baixa / sobrecarga / anomalia
OUTRAS FUNÇÕES	Cold-start (arranque a partir das baterias)	Sim
	Paragem de emergência (EPO)	Sim
GERAIS	Temperatura de funcionamento	0° C ÷ 40° C
	Humidade relativa	Até 95 % sem condensação
	Altitude máxima de funcionamento	2.400 m.s.n.m.
	Ruído acústico a 1 m	<40 dB
LEGISLAÇÃO	Segurança	EN-IEC 62040-1
	Compatibilidade eletromagnética (CEM)	EN 62040-2(C2)
	Funcionamento	EN 62040-3
	Certificações corporativas	ISO 9001, ISO 14001, ISO 45001

(1) Degradação de potência de 20 %

Dados sujeitos a modificação sem aviso prévio.



+351 214 937 585 [WWW.SALICRU.COM](http://WWW.SALICRU.COM)

Estrada da Avesada, 1167, Armazem 5, Varzea Park B, 2665-236 Malveira Portugal - [portugal@salicru.com](mailto:portugal@salicru.com)

**salicru**