

SPS SOHO+

Onduleur Line-interactive 500 VA - 2200 VA avec double chargeur USB

SPS SOHO+ : Protection électrique optimale pour les environnements et les systèmes de bureau

Les systèmes d'alimentation ininterrompue (onduleurs/UPS) de la série **SPS SOHO+** de Salicru intègrent, parmi les performances les plus remarquables, la technologie Line-interactive, la compatibilité avec charges APFC (Active Power Factor Correction) et un double chargeur USB à l'avant ; le tout dans une gamme de puissances allant de 500 à 2200 VA et des versions avec des prises de sortie de type schuko ou IEC.

La technologie Line-interactive est basée sur un régulateur de tension automatique (AVR Buck/Boost) qui atténue les fluctuations éventuelles de la tension d'entrée, ce qui provoque en même temps, une moindre utilisation des batteries, en allongeant la durée de vie de celles-ci, et en disposant du maximum d'autonomie si nécessaire.

Elle dispose également d'une interface USB avec protocole HID pour le contrôle, le paramétrage et l'arrêt/l'hibernation de l'ordinateur. Un progiciel est également disponible pour la gestion et la surveillance des environnements associés, y compris pour les systèmes virtualisés.

La gamme de modèles dispose des puissances : 500, 650, 850, 1.200, 1.600 et 2.200 VA.



Applications : Sécurité électrique dans le développement de l'entreprise

Les onduleurs de la série **SPS SOHO+** de Salicru conviennent parfaitement pour la protection des environnements informatiques/ de bureau, des postes de gestion mono-utilisateur, de conception ou de communication aux petits réseaux composés d'un serveur, de plusieurs postes de travail et de tous les périphériques associés. Dans le même temps, ils permettent la charge des appareils mobiles via les deux ports USB intégrés. Par conséquent, ils conviennent aux magasins, professionnels, petits bureaux, franchises, distributeurs,...



salicru

Prestations

- Technologie Line-interactive.
- Double chargeur USB avant (2 Amp max.).
- Compatible avec charges APFC (Active Power Factor Correction).
- Écran LCD complet avec toutes les informations.
- Stabilisation permanente (AVR).
- Interface de communication USB avec protocole HID.
- Logiciel de surveillance pour Windows, Linux et Mac.
- Prises de sortie disponibles Schuko ou IEC.
- Protection thermique réarmable d'entrée.
- Fonction Cold-start pour le démarrage sans présence de réseau.
- Redémarrage automatique lorsque l'alimentation est rétablie.
- Détecteur automatique de fréquence 50 ou 60 Hz.
- Protection contre les surcharges et court-circuits.
- SLC Greenenergy solution.



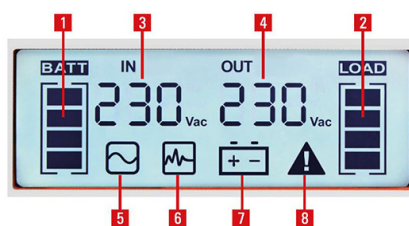
Interface USB utilisant un protocole HID

- Configuration des paramètres, contrôle de l'onduleur et fermeture/hibernation de l'ordinateur via le port USB.
- Disponible pour systèmes Windows, Linux et Mac.



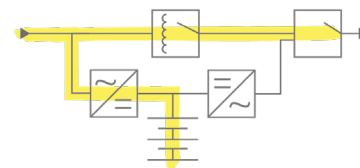
Display

1. Niveau de batterie disponible (25-50-75-100 % et fin d'autonomie).
2. Niveau de charge connectée (25-50-75-100 % et surcharge).
3. Tension d'entrée.
4. Tension de sortie.
5. Fonctionnement normal.
6. Fonctionnement en AVR (stabilisation).
7. Fonctionnement en batterie (panne de courant AC).
8. Panne dans l'équipement.



Technologie Line-interactive

Idéal pour des environnements de bureau. Combine la technologie Off-Line avec un régulateur de tension interne, pour compenser dans une plus grande mesure les fluctuations de tension et éviter une plus grande utilisation des batteries, en prolongeant ainsi leur durée de vie utile.



Double chargeur USB avant

Ils permettent la charge des appareils mobiles via les deux ports USB intégrés.

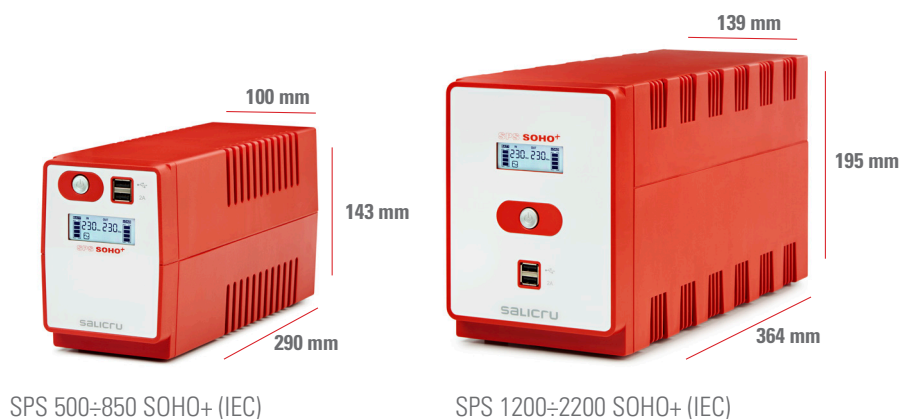


Gamme

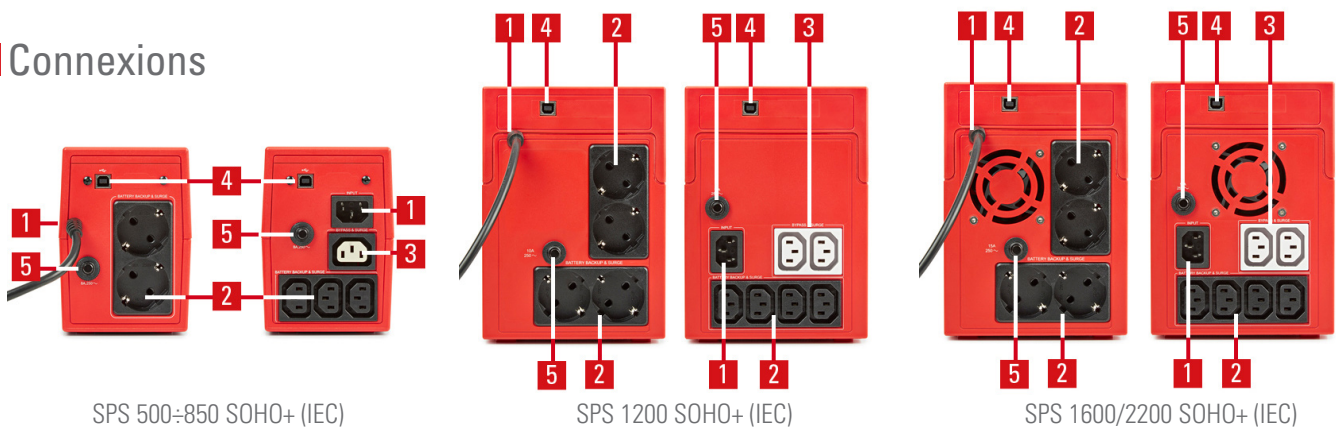
MODÈLE SCHUKO	CODE	PUISSANCE (VA / W)	NB DE SORTIES	DIMENSIONS (P × L × H mm)	POIDS (Kg)
SPS 500 SOHO+	647CA000001	500 / 300	2	290 × 100 × 143	4,4
SPS 650 SOHO+	647CA000002	650 / 360	2	290 × 100 × 143	4,4
SPS 850 SOHO+	647CA000003	850 / 480	2	290 × 100 × 143	5,2
SPS 1200 SOHO+	647CA000004	1200 / 720	4	364 × 139 × 195	10,4
SPS 1600 SOHO+	647CA000005	1600 / 960	4	364 × 139 × 195	10,7
SPS 2200 SOHO+	647CA000006	2200 / 1200	4	364 × 139 × 195	11

MODÈLE IEC	CODE	PUISSANCE (VA / W)	NB DE SORTIES	DIMENSIONS (P × L × H mm)	POIDS (Kg)
SPS 500 SOHO+ IEC	647CA000007	500 / 300	3 batt + 1 prot	290 × 100 × 143	4,4
SPS 650 SOHO+ IEC	647CA000008	650 / 360	3 batt + 1 prot	290 × 100 × 143	4,4
SPS 850 SOHO+ IEC	647CA000009	850 / 480	3 batt + 1 prot	290 × 100 × 143	5,2
SPS 1200 SOHO+ IEC	647CA000010	1200 / 720	4 batt + 2 prot	364 × 139 × 195	10,4
SPS 1600 SOHO+ IEC	647CA000011	1600 / 960	4 batt + 2 prot	364 × 139 × 195	10,7
SPS 2200 SOHO+ IEC	647CA000012	2200 / 1200	4 batt + 2 prot	364 × 139 × 195	11

Dimensions



Connexions



1. Entrée CA.
2. Bases de sortie.
3. Protection ligne données / ADSL.
4. Port USB de communication.
5. Protection thermique d'entrée.

salicru

Caractéristiques techniques

MODÈLE		SPS SOHO+
TECHNOLOGIE		Line - interactive
FORMAT		Tour
ENTRÉE	Tension nominale	230 V
	Marge de tension	162 ÷ 290 V
	Stabilisateur	AVR (Buck & Boost)
	Fréquence nominale	50 / 60 Hz (détection automatique)
	Protection	Thermique réarmable
SORTIE	Tension nominale	230 V
	Précision tension (mode batterie)	±10%
	Forme d'onde (mode batterie)	Pseudo-sinusoïdal
	Fréquence	50 / 60 Hz (détection automatique)
	Précision de fréquence (mode batterie)	±1Hz
	Compatibilité charges APFC	Oui
	Type de prises	Schuko ou IEC
BATTERIES	Protection	Contre décharge profonde, contre les courts-circuits avec fusible
	Type de batterie	Pb-Ca scellées, AGM, sans entretien
	Temps de recharge	2-4 heures à 90 %
COMMUNICATION	Ports	USB (protocole HID)
	Logiciel de surveillance	Pour famille Windows, Linux et Mac
INDICATIONS	Type	LCD
	Valeurs	Tension d'entrée et de sortie / Fréquence d'entrée et de sortie / Tension de batterie / % de charge
	Niveaux	Charge connectée / Surcharge / Batterie / Batterie faible
	Modes de fonctionnement	Normal / Stabilisation (AVR) / Batterie / Panne
AUTRES FONCTIONS	Cold Start (démarrage depuis les batteries)	Oui
	Redémarrage automatique	Oui, après la fin de la batterie
CHARGEUR USB	Quantité	2 ports
	Tension	5 Vdc
	Intensité maximale	2,0 A
GÉNÉRALITÉS	Température de travail	0° C ÷ +40° C
	Humidité relative	Jusqu'à 95 %, sans condenser
	Altitude maximale de travail	2400 m.s.n.m.
	Bruit acoustique à 1 mètre	<40 dB ⁽¹⁾
NORMES	Sécurité	EN-IEC 62040-1
	Compatibilité électromagnétique (CEM)	EN-62040-2
	Fonctionnement	EN-62040-3
	Certifications d'entreprise	ISO 9001, ISO 14001, ISO 45001

(1) <45 dB pour les modèles 1600 et 2200 VA

Données sujettes à variations sans avertissement préalable



+34 938 482 400 WWW.SALICRU.COM

Avda. de la Serra 100 · 08460 Palautordera Espagne · salicru@salicru.com

SALICRU