

SPS ADVANCE T

SAI Line-interactive sinusoidal torre de 850 a 3000 VA

SPS ADVANCE T: Protecció de confiança en format torre per a sales d'informàtica

La sèrie **SPS ADVANCE T** de Salicru ofereix, com a solució SAI (Sistema d'Alimentació Ininterrompuda), uns nivells d'eficiència i confiança òptims per a tots els dispositius crítics que necessiten continuïtat i fiabilitat en el subministrament elèctric. Presenten un format torre molt compacte per estalviar espai a les sales de servidors i computació. A més, la tecnologia proporcionada és Line-interactive per combatre les possibles fluctuacions provinents de la xarxa d'alimentació, juntament amb una tensió de sortida sempre sinusoidal, la de major qualitat per alimentar totes les càrregues sensibles.

Per a una utilització més fàcil i còmoda, disposa per una banda d'una pantalla amb totes les informacions sobre el funcionament de l'equip i sobre el subministrament elèctric (tensió d'entrada/sortida, % de càrrega, % de bateria...) i per l'altra de diferents opcions de comunicació amb l'exterior mitjançant la interfície USB amb protocol HID, el software de monitoratge i gestió (descarregable) o les opcions de comunicació a través de la ranura intel·ligent incorporada (SNMP).

També cal destacar la compatibilitat amb les fonts d'alimentació actuals de tipus APFC (Active Power Factor Correction) dels ordinadors.

La gamma de potències per a la sèrie **SPS ADVANCE T** és: 850, 1000, 1500, 2000 i 3000 VA.



Aplicacions: Suport elèctric fiable i d'alta disponibilitat

Els SAI de la sèrie **SPS ADVANCE T** de Salicru reuneixen la combinació òptima de prestacions per protegir tot l'equipament de les sales d'informàtica, des de servidors de nivell d'entrada fins a sistemes de còpia de seguretat, passant per enrutadors, commutadors, hubs, equips de xarxa, punts d'accés...

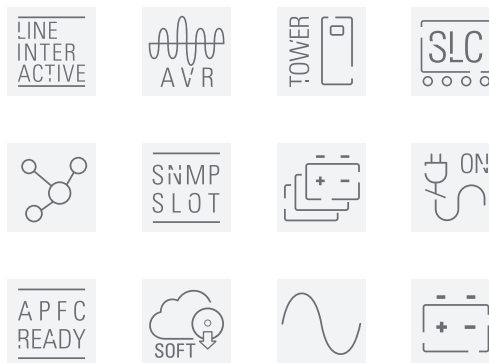


SALICRU
SMART
SOLUTIONS

SALICRU

Prestacions

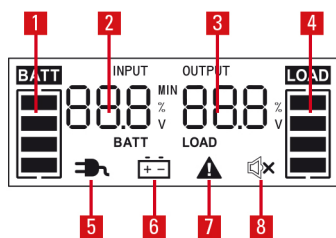
- Tecnologia Line-interactive amb sortida sinusoidal.
- Estabilització AVR permanent (Buck/Boost).
- Format torre compacte.
- Interfícies de comunicació RS-232 i USB-HID.
- Software de monitoratge i gestió per a Windows, Linux i Mac.
- Ranura intel·ligent preparada per a adaptador SNMP.
- Compatible amb fonts d'alimentació de tipus APFC.
- Possibilitat d'ampliació d'autonomia.⁽¹⁾
- Pantalla completa amb totes les informacions de funcionament.
- Preses de sortida de tipus IEC.
- Test automàtic de bateria en cada arrancada.
- Funció Cold-start per a arrancada des de bateries.
- SLC Greenenergy solution.



(1) Amb mòduls addicionals, excepte pel model de 850 VA.

Pantalla

1. Nivell de bateria disponible.
2. Valors per a l'entrada/bateria/autonomia.
3. Valors per a la sortida/càrrega.
4. Nivell de càrrega connectada.
5. Funcionament normal.
6. Funcionament en bateria (tall de subministrament).
7. Fallada de l'equip.
8. Alarma i cancel·lació d'alarma acústica.



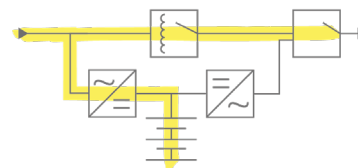
Comunicacions

- Interfície USB amb protocol HID: Configuració de paràmetres, control del SAI i tancament/hibernació de l'ordinador a través del port USB. Disponible per a entorns Windows, Linux i Mac.
- Software de gestió i monitoratge del SAI per tancament de fitxers/aplicacions, per a família Windows, Linux, Unix i Mac. Gratuït i descarregable des de www.salicru.com.
- Ranura intel·ligent per connectar targetes d'integració en entorns SNMP, targetes de senyals via contactes lliures de potencial o protocol Modbus.



Tecnologia Line-interactive

Ideal per entorns d'oficina. Combina la tecnologia Off-Line amb un regulador de tensió intern, per compensar en major mesura les fluctuacions de tensió i evitar un increment en l'ús de les bateries (prologant així la seva vida útil).

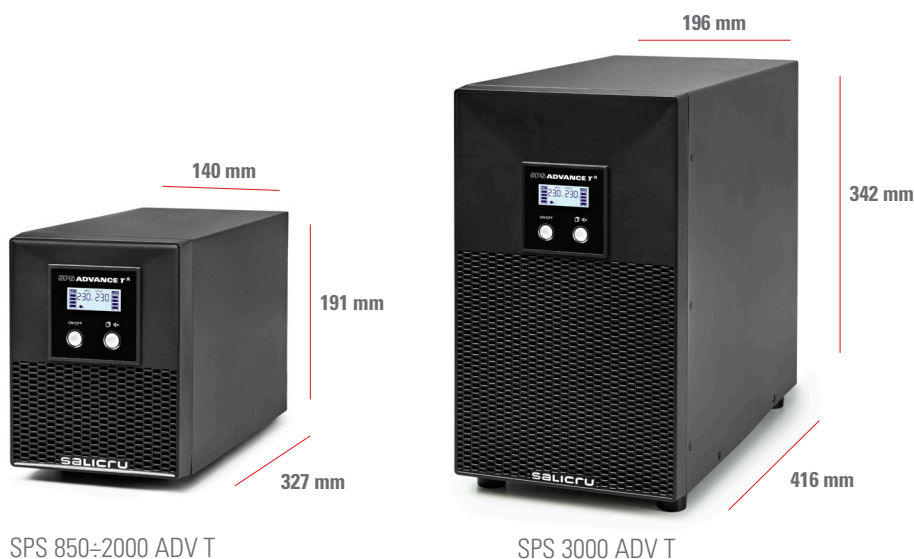


Gamma

MODEL	CODI	POTÈNCIA (VA / W)	N.º DE PRESES DE SORTIDA	DIMENSIONS (F × AM × AL mm)	PES (Kg)
SPS 850 ADV T	6A0EA000001	850 / 595	6 × IEC C13	327 × 140 × 191	11,3
SPS 1000 ADV T	6A0EA000002	1000 / 700	6 × IEC C13	327 × 140 × 191	11,4
SPS 1500 ADV T	6A0EA000003	1500 / 1050	6 × IEC C13	327 × 140 × 191	13,3
SPS 2000 ADV T	6A0EA000004	2000 / 1400	6 × IEC C13	327 × 140 × 191	14,2
SPS 3000 ADV T	6A0EA000005	3000 / 2100	4 × IEC C13 + terminals	416 × 196 × 342	29,7

Dimensions i pesos per a equips amb autonomia estàndard

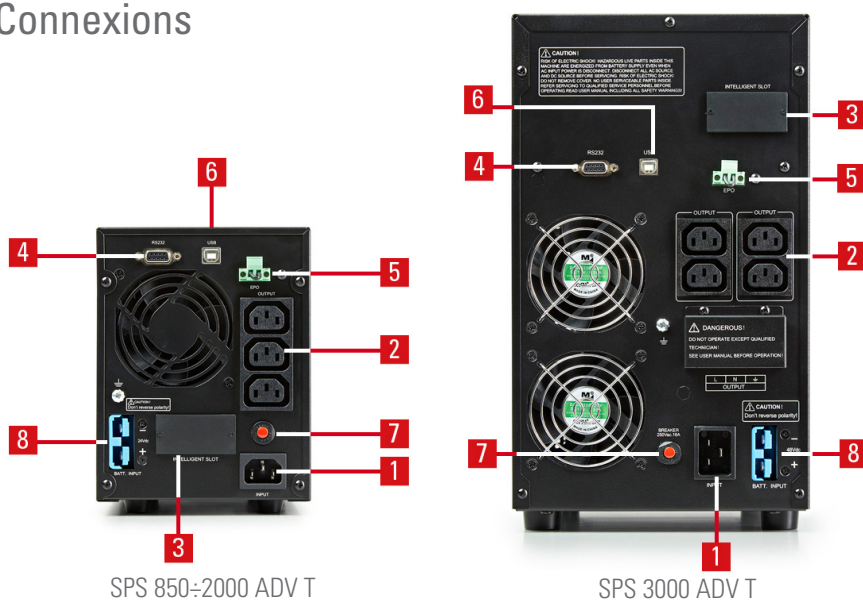
Dimensions



SPS 850-2000 ADV T

SPS 3000 ADV T

Connexions



SPS 850-2000 ADV T

SPS 3000 ADV T

1. Presa d'entrada.
2. Presa IEC de sortida.
3. Ranura intel·ligent per a SNMP / adaptador de web.
4. Interfície RS-232.
5. Aturada d'emergència (EPO).
6. Interfície USB.
7. Tèrmic rearmable d'entrada.
8. Connexió per a mòdul de bateries (només en models amb carregador extra).

Característiques tècniques

MODEL		SPS ADVANCE T
TECNOLOGIA		Line-interactive
FORMAT		Torre
ENTRADA	Tensió nominal	230 V
	Marge de tensió 100% càrrega	165 ÷ 290 V
	Estabilitzador	AVR (Buck & Boost)
	Freqüència nominal	50 / 60 Hz (autodetecció)
	Marge de freqüència	±5 Hz
	Protecció	Tèrmic rearmable
SORTIDA	Tensió nominal	230 V
	Precisió tensió (mode bateria)	±10%
	Distorsió harmònica total (THDv)	<5%
	Forma d'ona (mode bateria)	Sinusoidal pura
	Freqüència	50 / 60 Hz (mateixa que l'entrada)
	Precisió freqüència (mode bateria)	±1 Hz
	Compatibilitat càrregues APFC	Si ⁽¹⁾
	Rendiment Mode estabilitzador (AVR)	>92%
	Rendiment Mode bateria	>80%
	Sobrecàrrega admissible Mode bateria	110 % durant 1 min. / >130 % immediat
	Sobrecàrregues admissible Mode en línia	110% 1min / 120% immediat
	Tipus de preses	IEC C13
	BATERIA	Tipus de bateria
Tipus de càrrega		I/U (Corrent constant / Tensió constant)
Temps de recàrrega		4 hores al 90%
Test de bateria		Automàtic en cada arrancada + manual
COMUNICACIÓ	Ports	RS-232 / USB (HID)
	Slot intel·ligent	Ranura per a SNMP / contactes lliures de potencial / MODBUS
	Software de monitoratge	Per a famílies Windows, Linux i Mac
INDICACIONS	Tipus	LCD + teclat
	Valors	Tensió d'entrada i sortida / % de càrrega / % de bateria / autonomia
	Nivells	Càrrega connectada / sobrecàrrega / bateria / bateria baixa
	Alarma	Bateria / bateria baixa / sobrecàrrega / fallada
ALTRES FUNCIONS	Cold-start (arrancada des de bateries)	Sí
	Aturada d'emergència (EPO)	Sí
GENERALS	Temperatura de treball	0° C ÷ 40° C
	Humitat relativa	Fins a 95%, sense condensar
	Altitud màxima de treball	2.400 m.s.n.m.
	Soroll acústic a 1 metre	<45 dB ⁽²⁾
NORMATIVA	Seguretat	EN-IEC 62040-1
	Comptabilitat electromagnètica (CEM)	EN 62040-2
	Funcionament	EN 62040-3
	Certificacions corporatives	ISO 9001, ISO 14001, ISO 45001

(1) Degradació de potència del 20%

(2) < 50 dB per al model 3000 VA

Les dades poden canviar sense avís previ.

