

SPS ADVANCE T

UPS Line-interactive sinusoidal em torre de 850 VA a 3000 VA

SPS ADVANCE T: Proteção de confiança em formato torre para salas de informática

A série **SPS ADVANCE T** da Salicru oferece, como solução UPS (Sistema de Alimentação Ininterrupta), níveis de eficiência e confiança ótimos para todos os dispositivos críticos que necessitam de continuidade e fiabilidade na alimentação elétrica. Apresentam um formato em torre muito compacto para poupar espaço nas salas de servidores e computação. Da mesma forma, a tecnologia disponibilizada é line-interactive para combater as eventuais flutuações provenientes da rede de alimentação, juntamente com uma tensão de saída sempre sinusoidal, a de maior qualidade para alimentar todas as cargas sensíveis.

Para uma utilização mais fácil e prática, dispõe, por um lado, de um monitor com todas as informações sobre o funcionamento do equipamento e sobre a alimentação elétrica (tensão entrada/saída, % de carga, % de bateria, etc.) e, por outro lado, de amplas opções de comunicação com o exterior através da interface USB com protocolo HID, do software de monitorização e gestão (descarregável) ou das opções de comunicação através do slot inteligente incorporado (SNMP).

Também merece destaque a compatibilidade com as atuais fontes de alimentação dos computadores de tipo APFC (Active Power Factor Correction).

A gama de potências para a série **SPS ADVANCE T** é: 850 VA, 1000 VA, 1500 VA, 2000 VA e 3000 VA.



Aplicações: Suporte elétrico fiável e de elevada disponibilidade

Os UPS da série **SPS ADVANCE T** da Salicru reúnem a combinação ótima de funções para proteger todo o equipamento das salas de informática, desde servidores entry-level, até sistemas de back-up, passando por routers, switches, hubs, equipamentos de rede, pontos de acesso, etc.



SALICRU
SMART
SOLUTIONS

SALICRU

Prestações

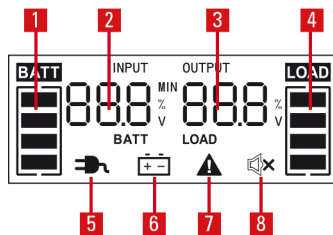
- Tecnologia Line-interactive com saída sinusoidal.
- Estabilização AVR permanente (Buck/Boost).
- Formato de torre compacto.
- Interfaces de comunicação RS-232 e USB-HID.
- Software de monitorização e gestão para Windows, Linux e Mac.
- Slot inteligente para adaptador SNMP.
- Compatível com fontes de alimentação APFC.
- Possibilidade de ampliação da autonomia.⁽¹⁾
- Monitor completo com todas as informações de funcionamento.
- Tomadas de saída IEC.
- Teste automático de bateria em cada arranque.
- Função Cold-start para arranque a partir das baterias.
- SLC Greenenergy solution.

(1) Mediante módulos adicionais; exceto para modelo de 850 VA.



Monitor

1. Nível de bateria disponível.
2. Valores para a entrada/bateria/autonomia.
3. Valores para a saída/carga.
4. Nível de carga conectada.
5. Funcionamento normal.
6. Funcionamento em bateria (corte na alimentação).
7. Anomalia no equipamento.
8. Alarme e cancelamento de alarme acústico.



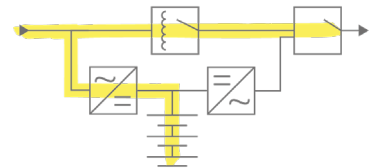
Comunicações

- Interface USB com protocolo HID: Configuração de parâmetros, controlo do UPS e encerramento/hibernação do computador através da porta USB. Disponível para ambientes Windows, Linux e Mac.
- Software de monitorização e gestão do UPS para encerrar ficheiros / aplicações em ambientes Windows, Linux, Unix e Mac. Gratuito e descarregável em www.salicru.com.
- Slot inteligente para ligar as placas de integração em ambientes SNMP, placas de sinais via contactos livres de potencial ou protocolo Modbus.



Tecnologia Line-Interactive

Ideal para ambientes de escritório. Combina a tecnologia Off-Line com um regulador de tensão interno, para compensar as flutuações de tensão e evitar uma utilização acrescida das baterias, prologando assim a vida útil.



Gama

MODELO	CÓDIGO	POTÊNCIA (VA / W)	N.º DE TOMADAS SAÍDA	DIMENSÕES (P × L × A mm)	PESO (Kg)
SPS 850 ADV T	6A0EA000001	850 / 595	6 × IEC C13	327 × 140 × 191	11,5
SPS 1000 ADV T	6A0EA000002	1000 / 700	6 × IEC C13	327 × 140 × 191	11,4
SPS 1500 ADV T	6A0EA000003	1500 / 1050	6 × IEC C13	327 × 140 × 191	13,3
SPS 2000 ADV T	6A0EA000004	2000 / 1400	6 × IEC C13	327 × 140 × 191	14,2
SPS 3000 ADV T	6A0EA000005	3000 / 2100	4 × IEC C13 + terminals	416 × 196 × 342	29,7

Dimensões e pesos para equipamentos com autonomia standard

Dimensões

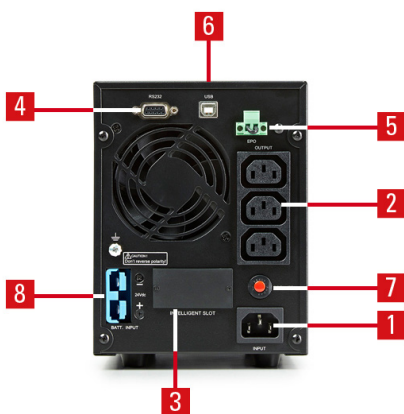


SPS 850-2000 ADV T

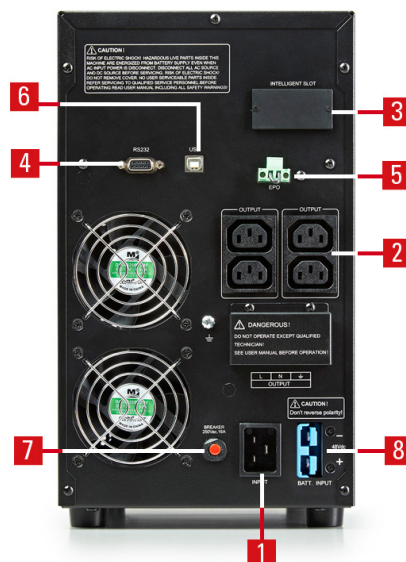


SPS 3000 ADV T

Conexões



SPS 850-2000 ADV T



SPS 3000 ADV T

1. Tomada de entrada.
2. Tomadas de saída IEC.
3. Slot inteligente para SNMP/web adapter.
4. Interface RS-232.
5. Paragem de emergência (EPO).
6. Interface USB.
7. Térmica entrada rearmável.
8. Ligação para módulo de baterias (apenas em modelos com carregador extra).

Especificações técnicas

MODELO		SPS ADVANCE T
TECNOLOGIA		Line-interactive
FORMATO		Torre
ENTRADA	Tensão nominal	230 V
	Intervalo de tensão 100 % carga	165 ÷ 290 V
	Estabilizador	AVR (Buck & Boost)
	Frequência nominal	50 Hz / 60 Hz (autodeteção)
	Intervalo de frequência	±5 Hz
	Proteção	Térmico rearmável
SAÍDA	Tensão nominal	230 V
	Precisão tensão (modo bateria)	±10%
	Distorção Harmónica Total (THDv)	<5%
	Forma de onda (modo bateria)	Sinusoidal pura
	Frequência	50 Hz / 60 Hz (mesma que a entrada)
	Precisão frequência (modo bateria)	±1 Hz
	Compatibilidade cargas APFC	Sim ⁽¹⁾
	Rendimento Modo estabilizador (AVR)	>92%
	Rendimento Modo bateria	>80%
	Sobrecargas admissíveis modo bateria	110 % durante 1 min / > 130 % imediato
	Sobrecargas admissíveis modo em linha	110% 1min / 120% imediatos
	Tipo de tomadas	IEC C13
BATERIAS	Tipo de bateria	Pb-Ca seladas, AGM, sem manutenção
	Tipo de carga	I/U (Corrente constante / Tensão constante)
	Tempo de recarga	4 horas a 90 %
	Teste de bateria	Automático em cada arranque + manual
COMUNICAÇÕES	Portas	RS-232 / USB (HID)
	Slot inteligente	Slot para SNMP / contactos livres de potencial / MODBUS
	Software de monitorização	Para família Windows, Linux e Mac
INDICAÇÕES	Tipo	LCD + teclado
	Valores	Tensão entrada e saída / % de carga / % de bateria / autonomia
	Níveis	Carga conectada / sobrecarga / bateria / bateria baixa
	Alarme	Bateria / bateria baixa / sobrecarga / anomalia
OUTRAS FUNÇÕES	Cold-start (arranque a partir das baterias)	Sim
	Paragem de emergência (EPO)	Sim
GERAIS	Temperatura de funcionamento	0° C ÷ 40° C
	Humidade relativa	Até 95% sem condensação
	Altitude máxima de funcionamento	2.400 m.s.n.m.
	Ruído acústico a 1 m	<45 dB ⁽²⁾
LEGISLAÇÃO	Segurança	EN-IEC 62040-1
	Compatibilidade eletromagnética (CEM)	EN 62040-2
	Funcionamento	EN 62040-3
	Certificações corporativas	ISO 9001, ISO 14001, ISO 45001

(1) Degradação de potência de 20 %

(2) <50 dB para modelo 3000 VA

Dados sujeitos a modificação sem aviso prévio.

