

# CARTES RÉSEAU ETHERNET / SNMP / NIMBUS CLOUD

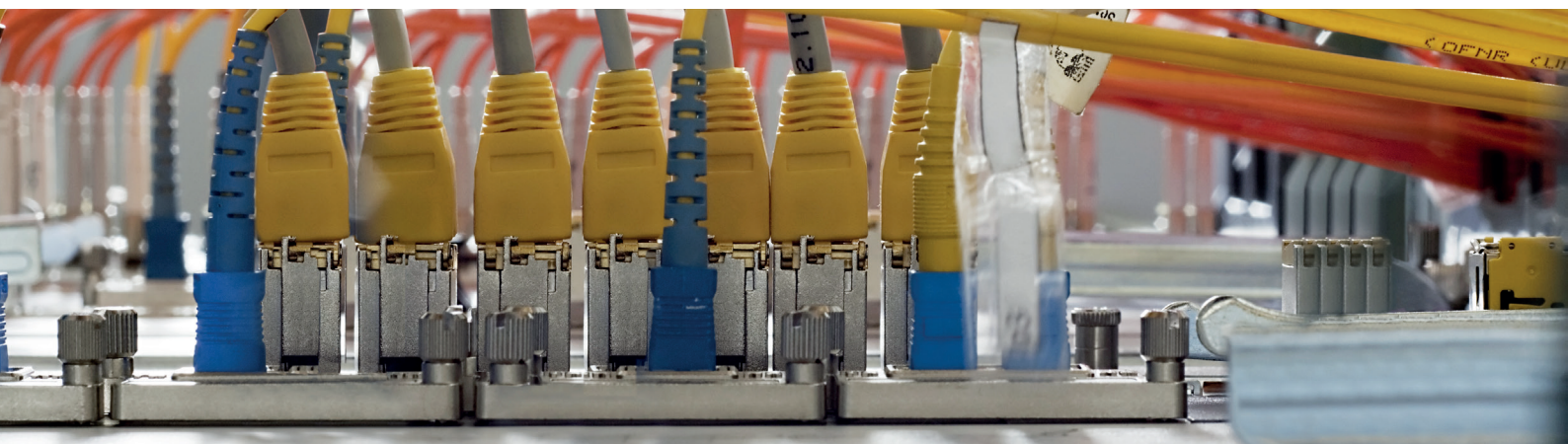
Coupure ordonnée de serveurs / MQTT IOT

**Cartes NIMBUS CLOUD / Réseau Ethernet / SNMP :**  
Les meilleurs compléments pour la protection de votre  
réseau informatique

Face à tout problème électrique — coupure de courant, pic de tension ou baisse de ligne — la principale fonction d'un système d'alimentation ininterrompue (Onduleur) est de protéger les charges connectées et de continuer à alimenter votre réseau informatique, soit grâce à des batteries, soit en régulant la tension électrique. Les nouvelles technologies IOT, basées sur les communications via des canaux MQTT, vous permettent de disposer d'une application WEB dans le CLOUD pour pouvoir gérer vos équipements ou que vous soyez, à travers une connexion Internet.

Pour connaître à tout moment l'état de fonctionnement de l'onduleur, la surveillance de celui-ci est fondamentale, afin qu'il puisse vous prévenir de son fonctionnement correct et gérer la coupure complète et ordonnée de votre réseau privé informatique. C'est pourquoi il est nécessaire d'installer une carte locale de réseau Ethernet ou une carte NIMBUS dans l'onduleur, afin qu'il puisse gérer automatiquement les différentes fonctionnalités dont votre réseau a besoin.

Salicru propose un choix complet de cartes réseau Ethernet / SNMP / NIMBUS afin de répondre aux besoins de ses clients.



**NIMBUS**

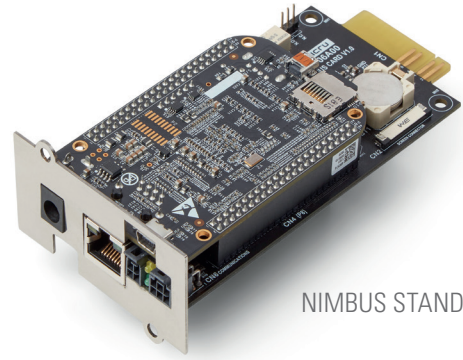
**SALICRU**

## Adaptateur Ethernet Nimbus / SNMP web adapter

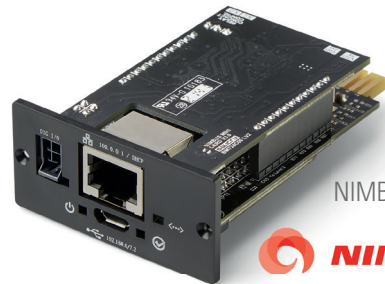
Les cartes **NIMBUS** de Salicru sont conçues et développées afin d'offrir différents services de communication aux clients de Salicru, leur système d'exploitation Linux Embedded vous permet de gérer simultanément les services « Panneau WEB, Télésurveillance, SNMP, Modbus TCP, Coupure des serveurs ».

Elles intègrent les fonctions suivantes :

- **Mise à jour à distance** : pour gérer de nouveaux modèles d'onduleurs et des services supplémentaires. (Connexion IoT nécessaire pour tous les modèles)
- **Panneau Web** : visualisation à l'aide d'un schéma-bloc des mesures, des variables et des alarmes disponibles.
- **Télésurveillance** : fonction de connexion au cloud de Salicru.
- **SNMP** : compatibilité avec onduleur conformément à la norme RFC1628, pour la surveillance via le logiciel Nagios, Zabbix, etc.
- **MODBUS TCP** : présentation des mesures, des variables et des alarmes pour la connexion au PLC, ou logiciel SCADA.
- **Coupure des serveurs** : envoi d'ordres de shutdown, à l'aide du logiciel RCCMD (optionnelle)..



NIMBUS STANDARD



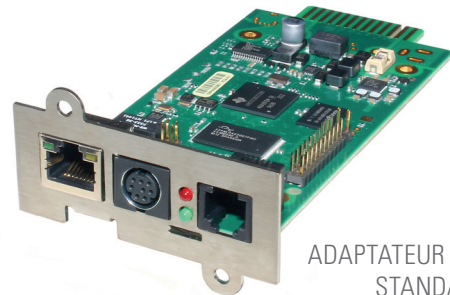
NIMBUS MINI



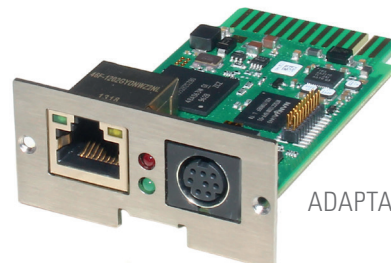
## Adaptateur Ethernet / SNMP WEB Adapter

Les fonctionnalités comprises dans ces cartes pourront répondre aux besoins les plus exigeants des administrateurs IT. Elles sont facilement configurables, ce qui rend votre travail plus simple, elles disposent d'une large gamme d'options de monitoring et personnalisation d'évènements, une gamme complète d'options durant la coupure/allumage ordonné (wake on lan) de votre parc de serveurs physiques ou virtuels, passerelles SNMP (v2, v3) et MODBUS (tcp), mention spéciale dans le domaine de la sécurité permettant la utilisation de SSL grâce à des certificats digitaux propres au client.

En option, permet la connexion et gestion de sondes de température / humidité, envoi de SMS via modem GSM et gestion de contacts libres de potentiel.



ADAPTATEUR ETHERNET  
STANDARD



ADAPTATEUR ETHERNET  
MINI

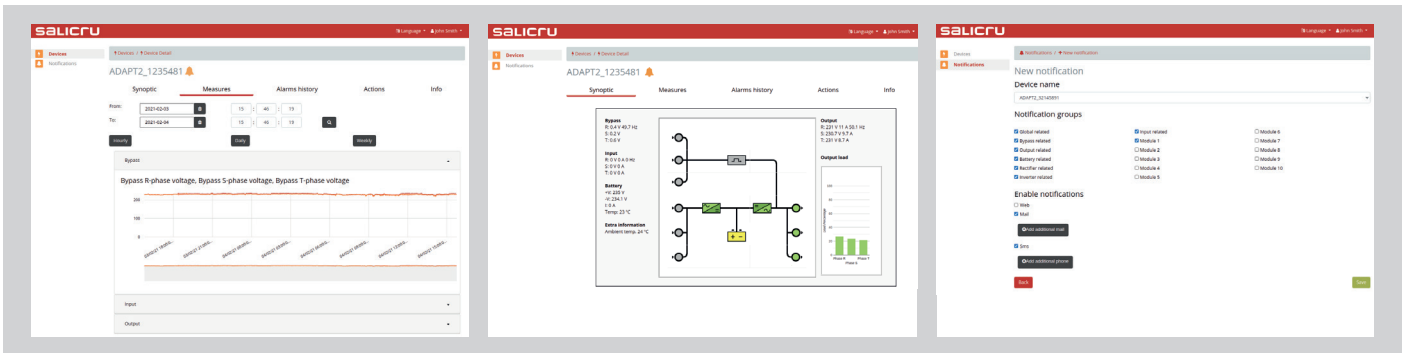
# Nimbus Cloud, système de surveillance à distance et disponibilité 24/7

Actuellement, les systèmes des entreprises fonctionnent 365 jours par an et requièrent, par conséquent, une protection électrique complète. Les équipements de **Salicru** dotés du service de surveillance à distance **NIMBUS** s'avèrent être le complément parfait au service des clients les plus exigeants.

Le système de surveillance à distance **NIMBUS** se compose de 3 éléments, la carte Nimbus Card (Embedded Linux Systems) logée à l'intérieur des équipements de **Salicru** et connectée au réseau Internet à travers le réseau d'entreprise du client ou, en option, au moyen d'un

routeur 3G/4G ; le système Nimbus Cloud, qui est chargé de collecter, d'organiser et de distribuer les capteurs et les alarmes envoyées par les équipements de **Salicru** ; et enfin, l'équipe d'ingénieurs du service d'assistance technique de **Salicru**, disponibles 24/7 et chargés de répondre aux clients les plus exigeants, mais aussi d'offrir à tout moment le service associé à la modalité de contrat de service souscrit.

La carte Nimbus Card est basée sur les dernières technologies IOT, et permet l'établissement d'un canal à travers MQTT et la collecte de données historiques au moyen d'InfluxDB.

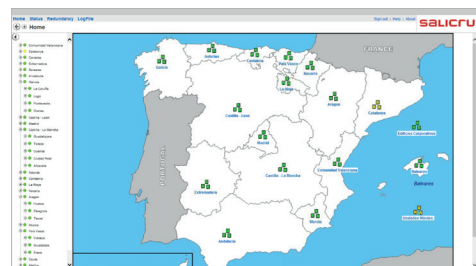
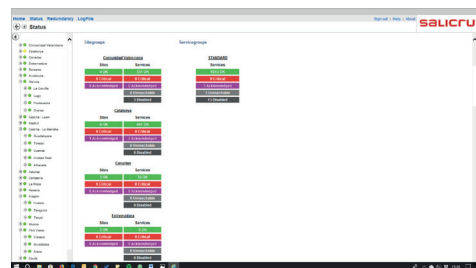
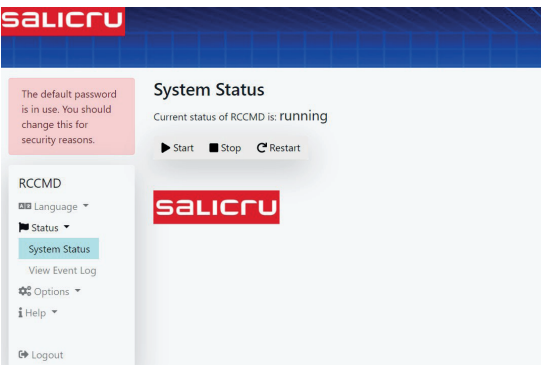
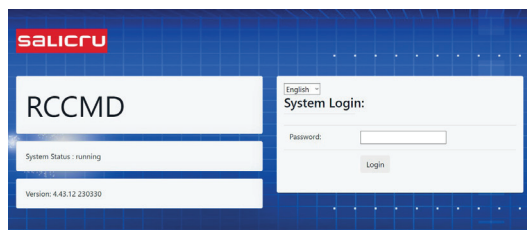


# RCCMD : Application de coupure à distance UNMS II: Gestion des onduleurs Salicru sans limites

Software agent pour la majorité des systèmes d'exploitation physiques/virtuels. Les différentes actions (shutdown, message, action) sont exécutables par scripts personnalisables, en recevant l'ordre depuis un adaptateur Ethernet / SNMP WEB Adapter. Compatible avec la majorité des systèmes d'exploitation, y compris les systèmes virtualisés (vmware, citrix et hyperv).

Logiciel pour le monitoring centralisé d'un grand parc d'onduleurs installés dans notre entreprise. L'**UNMS II** s'installe comme un service web afin de rendre le monitoring et la gestion plus simple. L'**UNMS II** est un logiciel modulable qui dispose de différents niveaux de licence en fonction des équipements à surveiller, depuis le niveau basique et gratuit, de 9 onduleurs, jusqu'à l'installation de plus de 2 500 onduleurs.

Logiciel sous licence par serveur physique à gérer, chaque adaptateur comprend une licence. Pour plus de serveurs, il sera nécessaire d'obtenir des licences supplémentaires. Dispose de l'option sûre via SSL.



DESCRIPTION	ADAPTATEUR ETHERNET NIMBUS / SNMP WEB ADAPTER	ADAPTATEUR ETHERNET / SNMP WEB ADAPTER
Compatible avec toutes les séries avec slot de Salicru	Selon liste inférieure de Compatibilité	Oui
Assistant de configuration facile	Auto-configurable	Oui
Visualisation de données	Graphique, schéma-blocs	Graphique, schéma-blocs
Connexion au Cloud Salicru (IOT – MQTT)	Oui, pour toutes les séries compatibles <sup>(1)</sup>	Non
Coupage ordonnée des serveurs	Oui, en cas d'alarme de panne d'alimentation électrique et de batterie déchargée, au moyen du logiciel RCCMD (optionnelle), pour la plupart des systèmes d'exploitation physiques / virtuels	Oui, déclenchement par événements au moyen du logiciel RCCMD, pour la plupart des systèmes d'exploitation physiques / virtuels
Configuration SMTP	Oui	Configurable, permet le cryptage et la personnalisation des ports
Notifications par e-mail	Automatique, texte/message non personnalisable	Automatique et permet de personnaliser les alertes à envoyer et à quel moment
Notifications par SMS	Oui (envoi de SMS via cloud)	Oui (au moyen d'un modem en option)
Notifications Push	Oui (Web server)	Non
Envois personnalisables en fonction des valeurs / mesures d'onduleur	Non	Oui
Compatibilité SNMP	SNMP V2	SNMP V2 et V3
Compatibilité fichiers MIB	RFC1628 et MIB privées	RFC1628 et extensions privées
Historique des événements et des mesures	Événements et mesures en tableau graphique, exportable à Excel pour DC power-S	Personnalisable, visualisation texte et graphique, permet d'exporter à Excel
Protocole API REST	Oui	Oui
Protocole MODBUS	TCP et RS232	TCP et RS232
Protocole BACnet	Non	Oui
Protocole IEC61850	OUI (* DCS)	Non
Protocole LonWork, ProfiBus	Non	Oui, il nécessite d'optionnel
SysLog à distance	Non	Oui
Sécurité d'accès	2 niveaux d'accès, Engineer, Guest, contrôle d'accès sécurisé SSH	Via Login et Password configurable
Option relais gérables	Non	Oui
Option sonde de température / humidité	Non	Oui
Mise à jour du Firmware	Oui	Oui
Mise à jour à distance du Firmware	Oui (Connexion IoT nécessaire)	Non

Données sujettes à des modifications sans avertissement préalable.

(1) Consultez pour les modèles SLC TWIN PRO2 0-3 Kva

COMPATIBILITÉ PAR SÉRIE	MODÈLE	ADAPTATEUR ETHERNET NIMBUS / SNMP WEB ADAPTER	ADAPTATEUR ETHERNET / SNMP WEB ADAPTER
SPS ADVANCE R / SPS ADVANCE T	MINI	●	●
SPS ADVANCE RT2	MINI	●	●
SLC TWIN PRO2	MINI	●	●
SLC TWIN PRO3	MINI	●	●
SLC TWIN RT2 LION	MINI	●	●
SLC TWIN RT3	MINI	●	●
SLC CUBE3+	STANDARD	●	●
SLC CUBE4	MINI	●	●
SLC X-PERT	STANDARD	● <sup>(1)</sup>	●
SLC X-TRA	STANDARD	● <sup>(1)</sup>	●
SLC ADAPT2	MINI	●	●
DC POWER S / DC POWER L	STANDARD	●	—
EMI3	STANDARD	●	—

● Compatible — Non compatible

(1) Optionnel RS485 requis



+34 938 482 400 WWW.SALICRU.COM

Avda. de la Serra 100 - 08460 Palautordera España - salicru@salicru.com