

TARGETES DE XARXA ETHERNET/ SNMP / NIMBUS CLOUD

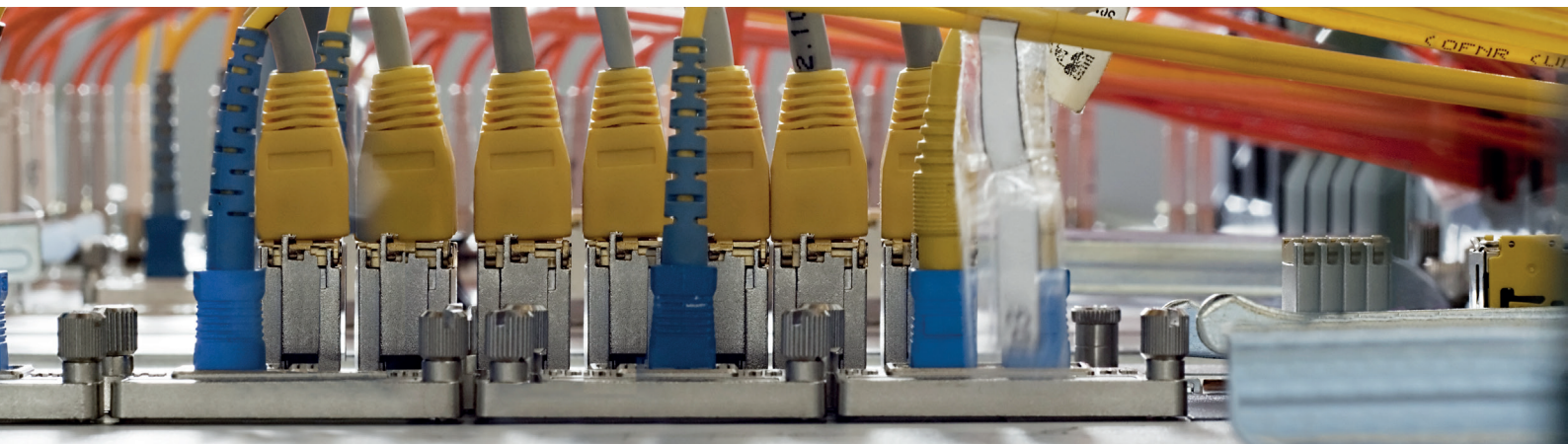
Tancament ordenat de servidors / MQTT IOT

**Targetes NIMBUS cloud/ Xarxa Ethernet/SNMP:
Els millors complements per protegir la seva xarxa
informàtica**

Davant qualsevol problema elèctric -tall de subministrament, pic de tensió o baixada de línia- la principal funció d'un Sistema d'Alimentació Ininterrompuda (SAI/UPS) és protegir les càrregues connectades i continuar alimentant la nostra xarxa informàtica, des de les bateries o regulant la tensió de subministrament. Les noves tecnologies IOT, basades en comunicacions mitjançant canals MQTT, ens permeten tenir al CLOUD d'una aplicació WEB per poder gestionar els nostres equips des de qualsevol lloc, disposant d'una connexió a internet.

Per saber en tot moment si el SAI està funcionant correctament, és molt important el seu monitoratge, per conèixer el seu correcte funcionament i/o gestionar el tancament complet i ordenat de la nostra xarxa informàtica. Per això cal instal·lar una targeta local de Xarxa Ethernet al SAI o bé d'una NIMBUS Card, de manera que pugui gestionar de forma autònoma les diferents funcionalitats que necessiti la nostra xarxa informàtica.

Salicru disposa d'un complet ventall de targetes de xarxa Ethernet / SNMP / NIMBUS, per donar resposta a les necessitats dels nostres clients.



**NIM
BUS**

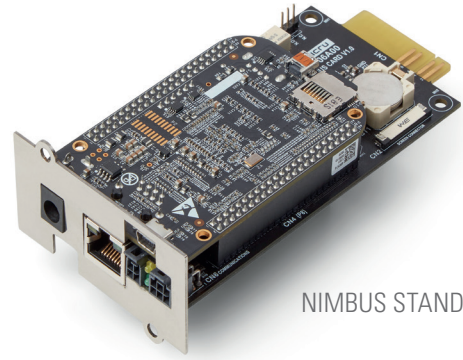
SALICRU

Adaptador Nimbus Ethernet / SNMP web adapter

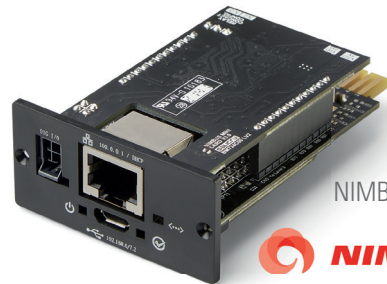
Les targetes **NIMBUS** de Salicru estan dissenyades i desenvolupades per oferir diferents serveis de comunicació als clients de Salicru, amb un sistema operatiu Linux Embedded que permet gestionar simultàniament els serveis de "Panell WEB, Telemonitoratge, SNMP, Modbus TCP, Apagament de servidors".

Incorpora funcions de:

- **Actualització remota:** per gestionar nous models de SAI i serveis addicionals. (Necessària connexió IoT per a tots els models)
- **PanelWeb:** visualització mitjançant un esquema de blocs, de mesures, variables i alarmes disponibles.
- **Telemonitoratge:** funcionalitat de connexió al cloud de Salicru.
- **SNMP:** compatibilitat amb els SAI segons l'estàndard RFC1628, per monitorar-lo mitjançant software Nagios, Zabbix, etc.
- **MODBUS TCP:** exposició de mesures, variables i alarmes per a la seva connexió a PLC, o software SCADA.
- **Apagat de Servidors:** enviament d'ordres de shutdown, utilitzant el software RCCMD (opcional).



NIMBUS STANDARD



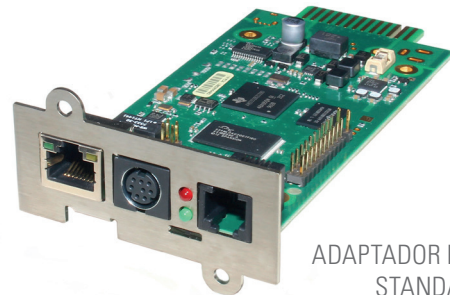
NIMBUS MINI



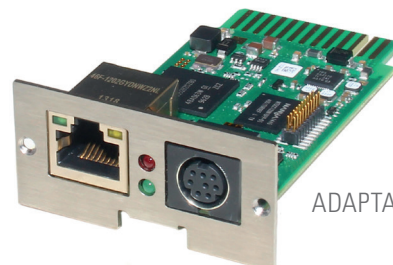
Adaptador Ethernet / SNMP WEB Adapter

Les funcionalitats que incorporen aquestes targetes podran satisfer les necessitats més exigents dels administradors de les TI. Són ràpidament configurables, cosa que facilita el seu treball, disposen de nombroses opcions de monitoratge i personalització d'esdeveniments, completes opcions d'apagada ordenada/encesa (wake on lan) del nostre parc de servidors físics o virtuals, passarel·la SNMP (v2,v3) i MODBUS (tcp), menció especial en el camp de la seguretat permetent l'ús de SSL mitjançant certificats digitals propis del client.

Opcionalment permet la connexió i gestió de sondes de temperatura / humitat, enviament d'SMS mitjançant mòdem GSM i gestió de contactes lliures de potencial.



ADAPTADOR ETHERNET
STANDARD



ADAPTADOR ETHERNET
MINI

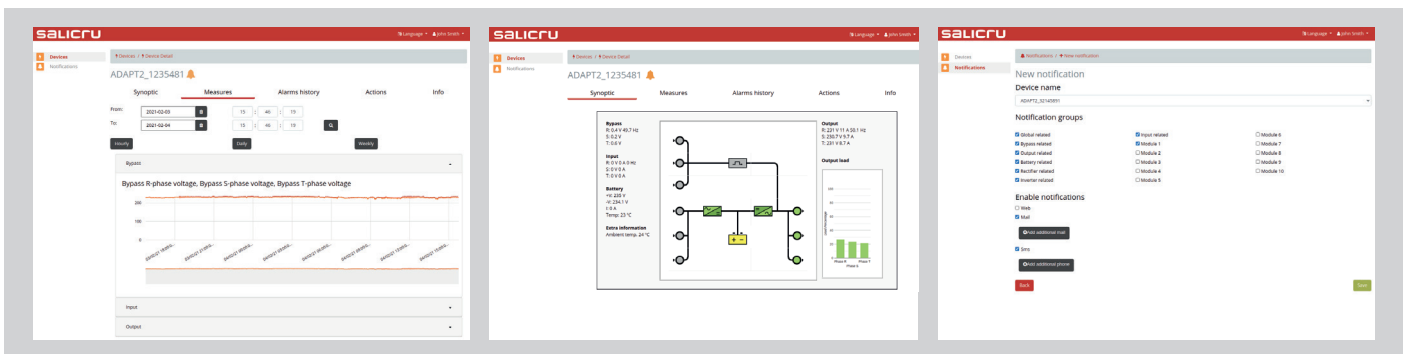
Nimbus Cloud, sistema de monitoratge remot, i disponibilitat 24/7

Les empreses actualment tenen els seus sistemes treballant els 365 dies de l'any, i per tant requereixen una protecció elèctrica completa. Els equips de **Salicru** que incorporin el servei de monitoratge remot **NIMBUS** ofereixen un complement perfecte al servei dels clients més exigents.

El sistema de monitoratge remot **NIMBUS**, està compost per 3 àmbits, la targeta Nimbus Card (Embedded Linux Systems) allotjada a l'interior dels equips de **Salicru** i connectat a la xarxa d'internet, ja sigui mitjançant la xarxa corporativa del client o, opcionalment, mitjançant un

router 3G / 4G, el Nimbus Cloud és un sistema que recoll, organitza i distribueix els sensors i alarmes que envien els equips de **Salicru**, i l'equip d'enginyers del Servei de Suport Tècnic de **Salicru** que ofereixen un servei 24/7 que dona resposta als clients més exigents, els quals ofereixen en tot moment el servei adequat a la modalitat de contracte servei adquirit.

La targeta Nimbus Card està basada en les tecnologies IOT més noves, i incorpora l'establiment d'un canal mitjançant MQTT i la recollida de dades històriques mitjançant InfluxDB.



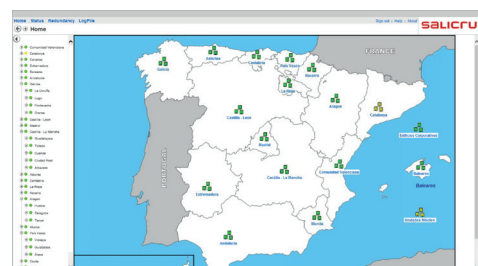
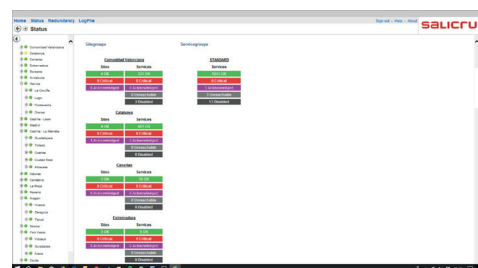
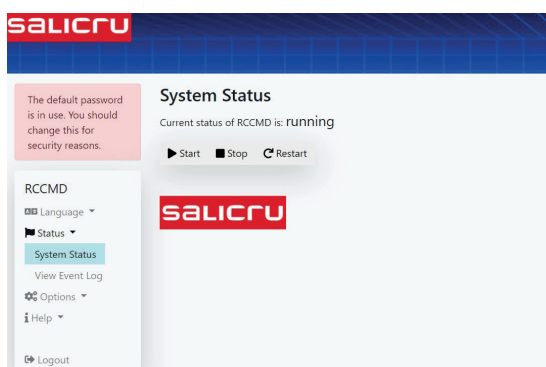
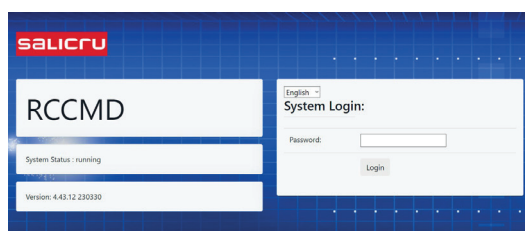
RCCMD: Aplicació de shutdown remot

Software agent per a la majoria de sistemes operatius físics/virtuals. Les diferents accions (shutdown, missatge, acció) les executen seqüències personalitzables quan reben l'ordre des de l'adaptador Ethernet/SNMP WEB Adapter. Compatible amb la majoria de sistemes operatius, fins i tot sistemes virtualitzats (vmware, citrix i hyperv).

Software llicenciat per servidor físic a gestionar, cada adaptador inclou una llicència i per a més servidors cal adquirir llicències addicionals. Disposa de l'opció segura mitjançant SSL.

UNMS II: Gestió dels SAI Salicru sense límits

Software per al monitoratge centralitzat d'un ampli parc de SAIs instal·lats a la nostra empresa. **L'UNMS II** s'instal·la com un servei WEB per facilitar el monitoratge i la gestió. **L'UNMS II** és un software escalable que disposa de diferents nivells de llicència segons els equips que cal monitoritzar, des del nivell bàsic i gratuït, de 9 SAIs, fins a instal·lacions de més de 2.500 SAIs.



DESCRIPCIÓ	ADAPTADOR NIMBUS ETHERNET / SNMP WEB ADAPTER	ADAPTADOR ETHERNET / SNMP WEB ADAPTER
Compatible amb totes les sèries amb SLOT de Salicru	Segons llista inferior de Compatibilitat	Sí
Assistent de fàcil configuració	Autoconfigurable	Sí
Visualització de dades	Gràfic, esquema de blocs	Gràfic, esquema de blocs
Connexió al Cloud Salicru (IOT - MQTT)	Sí, per a totes les sèries compatibles ⁽¹⁾	No
Apagada ordenada de servidors	Sí, per alarma de fallada de subministrament elèctric i bateria baixa mitjançant Programari RCCMD (opcional), per a la majoria de Sistemes Operatius físics / virtuals	Sí, mitjançant esdeveniments, per a la majoria d sistemes operatius Físics / virtuals
Configuració SMTP	Sí	Configurable, permet encriptació, personalització de ports
Notificacions per e-mail	Automàtic, text/missatge no personalitzable	Automàtic i/o personalitzant quines alertes s'envien i en quin moment
Notificacions per SMS	Sí (enviament SMS per cloud)	Sí (mitjançant mòdem opcional)
Notificacions Push	Sí (Webserver)	No
Esdeveniments personalitzables segons valors/mesures SAI	No	Sí
Compatibilitat SNMP	SNMP V2	SNMP V2 i V3
Compatibilitat fitxers MIB	RFC1628, i MIB privades	RFC1628, i extensions privades
Històrics d'esdeveniments i mesures	Esdeveniments i mesures en taula gràfica, exportable a l'excel per DC power-S	Personalitzable, visualització text i gràfica, permet exportar a Excel
Protocol API REST	Sí	Sí
Protocol MODBUS	TCP i RS232	TCP i RS232
Protocol BACnet	No	Sí
Protocol IEC61850	Sí (només DCS)	No
Protocol LonWork, ProfiBus	No	Sí, requereix opcional
SysLog remot	No	Sí
Seguretat d'accés	2 nivells d'accés, Engineer, Guest, control d'accés segur SSH	Mitjançant login i password configurable
Opció relés gestionables	No	Sí
Opció de sonda de temperatura/humitat	No	Sí
Actualització firmware	Sí	Sí
Actualització firmware remota	Sí (Necessària connexió IoT)	No

Les dades poden canviar sense avis previ.

(1) Per a models SLC TWIN PRO2 0-3 kVA consultar

COMPATIBILITAT PER SÈRIE	MODEL	ADAPTADOR NIMBUS ETHERNET / SNMP WEB ADAPTER	ADAPTADOR ETHERNET / SNMP WEB ADAPTER
SPS ADVANCE R / SPS ADVANCE T	MINI	●	●
SPS ADVANCE RT2	MINI	●	●
SLC TWIN PRO2	MINI	●	●
SLC TWIN PRO3	MINI	●	●
SLC TWIN RT2 LION	MINI	●	●
SLC TWIN RT3	MINI	●	●
SLC CUBE3+	STANDARD	●	●
SLC CUBE4	MINI	●	●
SLC X-PERT	STANDARD	● ⁽¹⁾	●
SLC X-TRA	STANDARD	● ⁽¹⁾	●
SLC ADAPT2	MINI	●	●
DC POWER S / DC POWER L	STANDARD	●	—
EMI3	STANDARD	●	—

● Compatible — No compatible

(1) Necessari opcional RS485

