

PLACAS DE REDE ETHERNET / SNMP / NIMBUS CLOUD

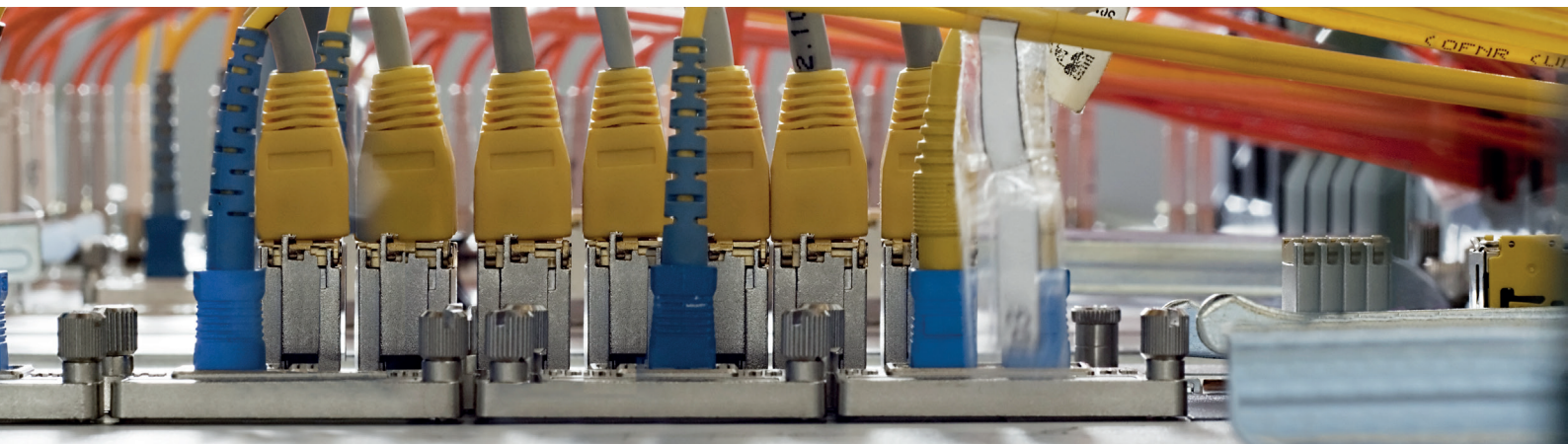
Encerramento ordenado de servidores / MQTT

**Placas NIMBUS cloud / Rede Ethernet / SNMP:
Os melhores acessórios para proteger a sua rede
informática**

Perante qualquer problema elétrico como um corte de alimentação, pico de tensão ou queda de linha, a principal função de um Sistema de Alimentação Ininterrupta (UPS) é proteger as cargas conectadas e continuar a alimentar a rede informática, quer seja a partir das baterias, quer seja regulando a tensão de fornecimento. As novas tecnologias IOT, baseadas em comunicações mediante canais MQTT, permitem-nos dispor na CLOUD de uma aplicação WEB para gerir os nossos equipamentos a partir de qualquer lugar com uma ligação à Internet.

Para saber em qualquer momento se o UPS está a funcionar corretamente, é muito importante monitorizá-lo, para que possa avisar sobre o seu funcionamento correto e/ou gerir o encerramento completo e ordenado da rede informática privada. Deste modo, é necessário instalar uma placa de rede Ethernet local no UPS ou de uma NIMBUS Card para administrar autonomamente as diferentes funcionalidades da rede informática.

A Salicru dispõe de um amplo leque de placas de rede Ethernet / SNMP / NIMBUS, para dar resposta aos requisitos dos nossos clientes.



NIMBUS

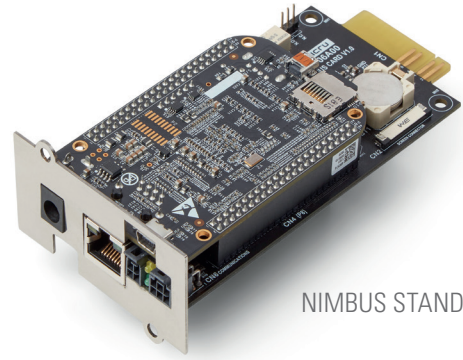
SALICRU

Adaptador Nimbus Ethernet / SNMP web adapter

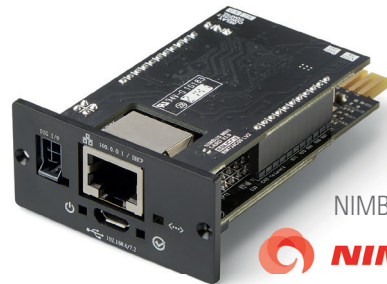
As placas **NIMBUS** da Salicru foram pensadas e desenvolvidas para oferecer diferentes serviços de comunicação aos clientes da Salicru, o seu sistema operativo Linux Embedded permite gerir simultaneamente os serviços de "Painel WEB, Telemonitorização, SNMP, Modbus TCP, Desligamento de servidores".

Integra as funções de:

- **Atualização remota:** para gerir os novos modelos de UPS e os serviços adicionais. (É necessária ligação IoT para todos os modelos)
- **Painel Web:** visualização mediante um esquema de blocos das medições, variáveis e alarmes disponíveis.
- **Telemonitorização:** funcionalidade de ligação à cloud da Salicru.
- **SNMP:** compatibilidade nos UPS segundo a norma RFC1628 para a sua monitorização com o software Nagios, Zabbix, etc.
- **MODBUS TCP:** exposição de medições, variáveis e alarmes para a sua ligação a PLC ou software SCADA.
- **Desligamento de Servidores:** envio de ordens de shutdown, utilizando o software RCCMD(opcional).



NIMBUS STANDARD



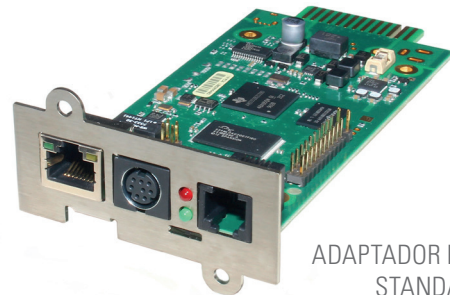
NIMBUS MINI



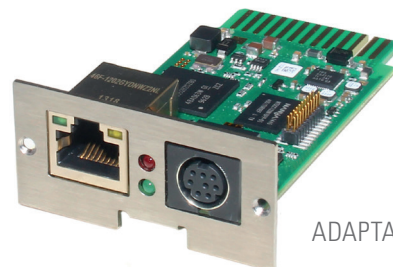
Adaptador Ethernet / SNMP WEB Adapter

As funcionalidades destas placas podem satisfazer os requisitos mais exigentes dos administradores IT. São configuráveis rapidamente, o que facilita o trabalho, dispõem de amplas opções de monitorização e personalização de eventos, opções completas para o encerramento ordenado / ligação (wake on lan) do parque de servidores físicos ou virtuais, plataforma SNMP (v2,v3) e MODBUS (tcp), Menção especial na área da segurança permitindo a utilização de SSL através de certificados digitais próprios do cliente.

Opcionalmente, permitem a conexão e a gestão de sondas de temperatura / humidade, envio de SMS mediante modem GSM e a gestão de contactos livres de potencial.



ADAPTADOR ETHERNET
STANDARD



ADAPTADOR ETHERNET

MINI

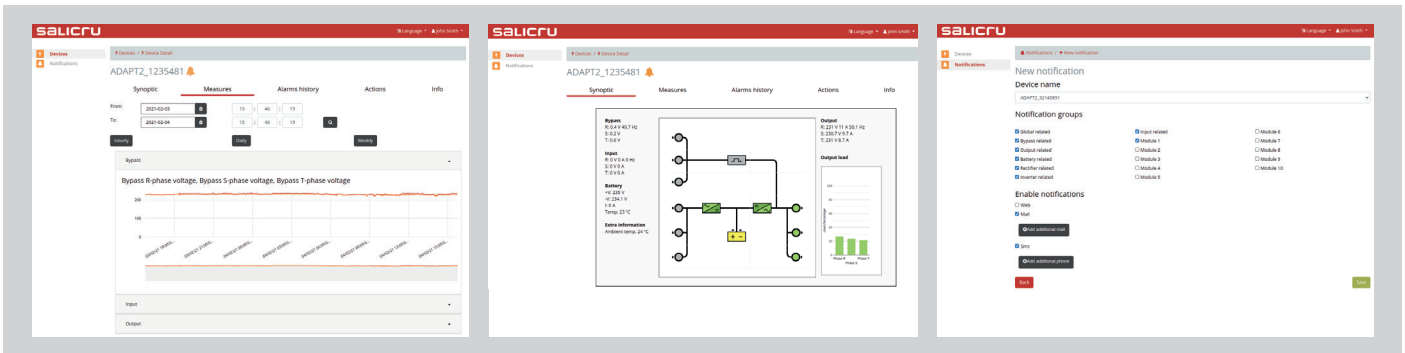
Nimbus Cloud, sistema de monitorização remota e disponibilidade 24/7

Atualmente as empresas têm os seus sistemas a trabalhar 365 dias por ano e, portanto, requerem uma proteção elétrica completa. Os equipamentos da Salicru que integram o serviço de monitorização remota **NIMBUS** oferecem um complemento perfeito ao serviço dos clientes mais exigentes.

O sistema de monitorização remota **NIMBUS** é composto por três âmbitos: a placa Nimbus Card (Embedded Linux Systems) alojada no interior dos equipamentos da Salicru e conectada à rede de Internet através da rede institucional do cliente ou opcionalmente através de

router 3G/4G; o Nimbus Cloud é sistema que recolhe, organiza e distribui os sensores e alarmes que os equipamentos de Salicru enviam; e a equipa de engenheiros do Serviço de Suporte Técnico da Salicru que oferece um serviço 24/7 para dar resposta aos clientes mais exigentes, sempre mediante o serviço adequado à modalidade de contrato adquirido.

A placa Nimbus Card baseia-se nas mais inovadoras tecnologias IOT e incorpora um canal através de MQTT e a recolha de dados históricos mediante InfluxDB.



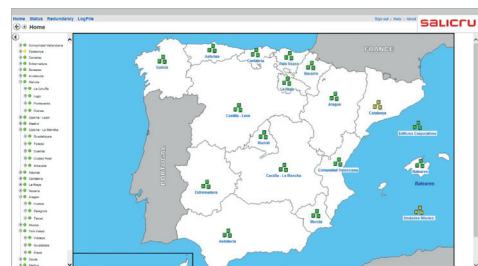
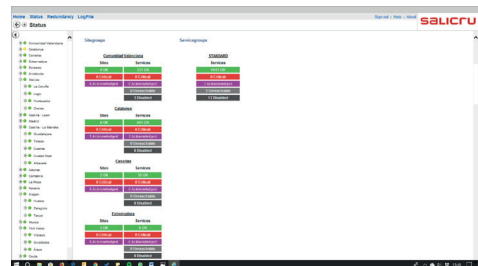
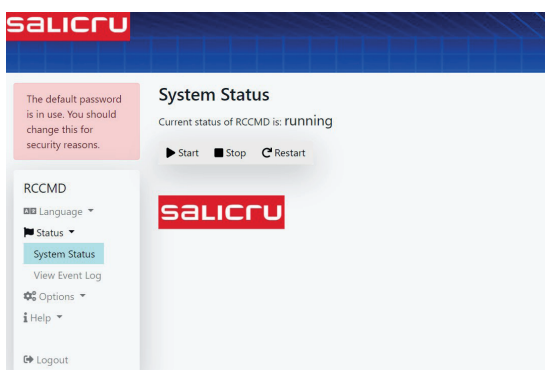
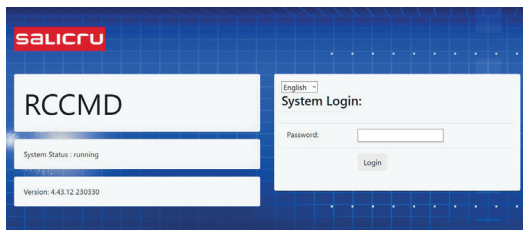
RCCMD: Aplicação de shutdown remoto

Software agente para a maioria dos sistemas operativos físicos/virtuais. As diferentes ações (shutdown, mensagem, ação) são executadas por scripts personalizáveis ao receber a ordem do Adaptador Ethernet / SNMP WEB Adapter. Compatível com a maioria dos sistemas operativos, incluindo sistemas virtualizados (vmware, citrix e hyperv).

Software licenciado por servidor físico a gerir, cada adaptador inclui uma licença. É preciso adquirir licenças adicionais para mais servidores. Dispõe da opção segura mediante SSL.

UNMS II: Gestão sem limites dos UPS Salicru

Software para a monitorização centralizada de um parque amplo de UPS instalados na empresa. O **UNMS II** é instalado como um serviço online para facilitar a monitorização e a gestão. O **UNMS II** é um software escalável com diferentes níveis de licença segundo os equipamentos a monitorizar, desde o nível básico e gratuito, de nove UPS, até instalações com mais de 2500 UPS.



DESCRIÇÃO	ADAPTADOR NIMBUS ETHERNET / SNMP WEB ADAPTER	ADAPTADOR ETHERNET / SNMP WEB ADAPTER
Compatível com todas as séries com slot da Salicru	Segundo lista de compatibilidade abaixo	Sim
Assistente de fácil configuração	Autoconfigurável	Sim
Visualização de dados	Gráfico, Esquema de Blocos	Gráfico, Esquema de Blocos
Ligação à Cloud Salicru (IOT - MQTT)	Sim para todas as séries compatíveis ⁽¹⁾	Não
Encerramento ordenado de servidores	Sim, por alarme da anomalia de fornecimento elétrico e bateria baixa mediante Software RCCMD (opcional), para a maioria dos Sistemas Operativos físicos / virtuais	Sim, ativação por eventos mediante Software RCCMD, para a maioria dos Sistemas Operativos físicos / virtuais
Configuração SMTP	Sim	Configurável; permite a encriptação e a personalização de portas
Notificações por e-mail	Automático, texto/mensagem não personalizável	Automático e/ou permite personalizar os alertas a enviar e em que momento
Notificações por SMS	Sim (Envio de SMS por cloud)	Sim (mediante modem opcional)
Notificações Push	Sim (Webserver)	Não
Eventos personalizáveis segundo valores / medidas UPS	Não	Sim
Compatibilidade SNMP	SNMP V2	SNMP V2 e V3
Compatibilidade de ficheiros MIB	RFC1628 e MIB privadas	RFC1628 e extensões privadas
Histórico de eventos e medidas	Eventos e medidas em tabela gráfica, exportável a Excel, para DC power-S	Personalizável, visualização de texto e gráfico, permite exportar para Excel
Protocolo API REST	Sim	Sim
Protocolo MODBUS	TCP e RS232	TCP e RS232
Protocolo BACnet	Não	Sim
Protocolo IEC61850	Sim (*DCS)	Não
Protocolo LonWork, ProfiBus	Não	Sim, requiere opcional
SysLog Remoto	Não	Sim
Segurança de acesso	2 níveis de acesso: Engineer, Guest, controlo de acesso seguro SSH	Mediante Login e Password configurável
Opção relés geríveis	Não	Sim
Opcional Sonda Temperatura / Humidade	Não	Sim
Atualização do Firmware	Sim	Sim
Atualização do Firmware Remota	Sim (É necessária ligação IoT)	Não

(1) Para modelos SLC TWIN PRO2 0-3 kVA, consultar

COMPATIBILIDADE POR SÉRIE	MODELO	ADAPTADOR NIMBUS ETHERNET / SNMP WEB ADAPTER	ADAPTADOR ETHERNET / SNMP WEB ADAPTER
SPS ADVANCE R / SPS ADVANCE T	MINI	●	●
SPS ADVANCE RT2	MINI	●	●
SLC TWIN PRO2	MINI	●	●
SLC TWIN PRO3	MINI	●	●
SLC TWIN RT2 LION	MINI	●	●
SLC TWIN RT3	MINI	●	●
SLC CUBE3+	STANDARD	●	●
SLC CUBE4	MINI	●	●
SLC X-PERT	STANDARD	● ⁽¹⁾	●
SLC X-TRA	STANDARD	● ⁽¹⁾	●
SLC ADAPT2	MINI	●	●
DC POWER S / DC POWER L	STANDARD	●	—
EMI3	STANDARD	●	—

● Compatível — Não Compatível

(1) Necessário opcional RS485

