

# SPS ATS

Systeme de transfert automatique



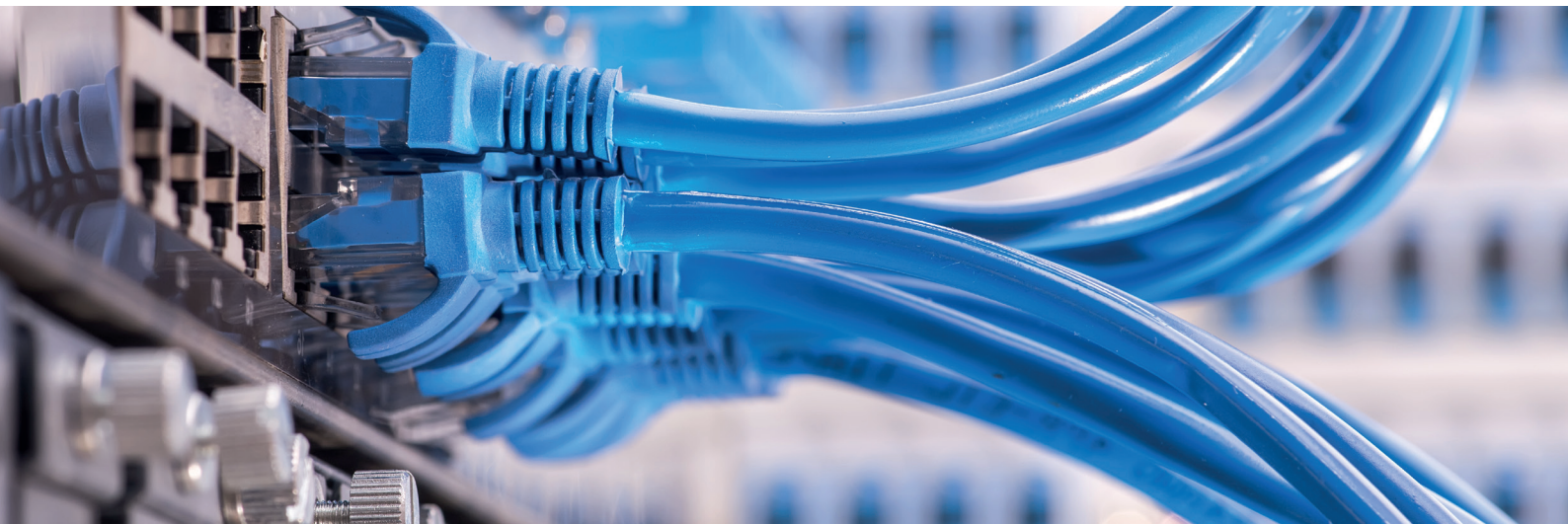
## SPS ATS : Solution idéale pour l'alimentation des charges critiques au moyen de deux onduleurs

La série **SPS ATS** de Salicru offre un commutateur automatique entre deux lignes d'alimentation monophasée CA qui, à partir de deux lignes d'énergie de courant sinusoïdal, fournit une tension de sortie à/aux charge(s). La commutation peut se faire de façon automatique ou manuelle. L'écran LCD et les LED d'état permettent de connaître, à tout moment, l'état de l'équipement, le mode de fonctionnement, ainsi que les valeurs des principales mesures.

Il offre de nombreuses possibilités de communication via les interfaces USB, RS-232 et les contacts libres de potentiel dont il est équipé, ou bien, en option, via l'implémentation d'une plateforme SNMP. Par ailleurs, le logiciel de paramétrage disponible permet de programmer différents paramètres, tels que les retards, le niveau de surcharge, les marges de tension et de fréquence, la sensibilité de la ligne, la programmation des contacts libres de potentiel, etc.

## Prestations

- Système d'énergie redondante via deux sources d'entrée.
- Commutation manuelle ou automatique entre les réseaux d'entrée.
- Nombreuses options de programmation pour la commutation automatique.
- Écran LCD + LEDs pour fonctionnement et informations.
- Connexions de sortie type IEC.
- Installation facile en rack de 19".
- Interfaces USB, RS-232 et contacts libres de potentiel.
- Logiciel de paramétrage et de contrôle (pour Windows).
- Slot intelligent pour carte SNMP.



**SALICRU**

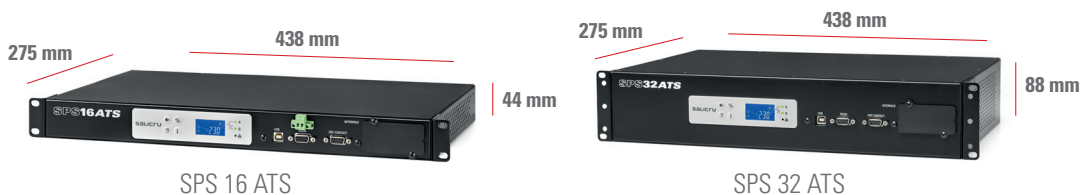
## Caractéristiques techniques

MODÈLE		SPS 16 ATS	SPS 32 ATS
ENTRÉE	Tension nominale	200 / 208 / 220 / 230 / 240 V	
	Marge de tension	150 ÷ 300 Vac	
	Fréquence nominale	50 / 60 Hz	
SORTIE	Tension nominale	200 / 208 / 220 / 230 / 240 V	
	Intensité nominale (A)	16 A	32 A
	Rendement	>99%	
COMMUNICATION	Interface	RS-232, USB et contacts libres de potentiel	
	Slot intelligent	Pour SNMP	
INDICATIONS	Information	Source A, source B, défaillance, alarme, silencieux d'alarme acoustique	
	Logiciel de surveillance	Oui, pour Windows	
	Type	LCD + LEDs	
	Valeurs	Tension, courant, fréquence, % charge, code d'erreur	
CONNEXIONS	Entrée	2 × IEC C20	Terminals
	Sortie	8x IEC C13 + 1x IEC C19	16x IEC C13 + 2x IEC C19
GÉNÉRALITÉS	Température de travail	0°C ÷ +40°C	
	Humidité relative	Jusqu'à 95 %, sans condenser	
	Altitude maximale de travail	2.400 m.s.n.m	
NORMES	Sécurité	IEC-60950-1	
	Compatibilité électromagnétique (CEM)	EN-55022; EN-55024	
	Certifications d'entreprise	ISO 9001, ISO 14001, ISO 45001	
DIMENSIONS	Profondeur × largeur × hauteur (mm)	275 × 438 × 44	275 × 438 × 88
POIDS	Poids (kg)	4	6
CODE		658CB000001	658CB000002

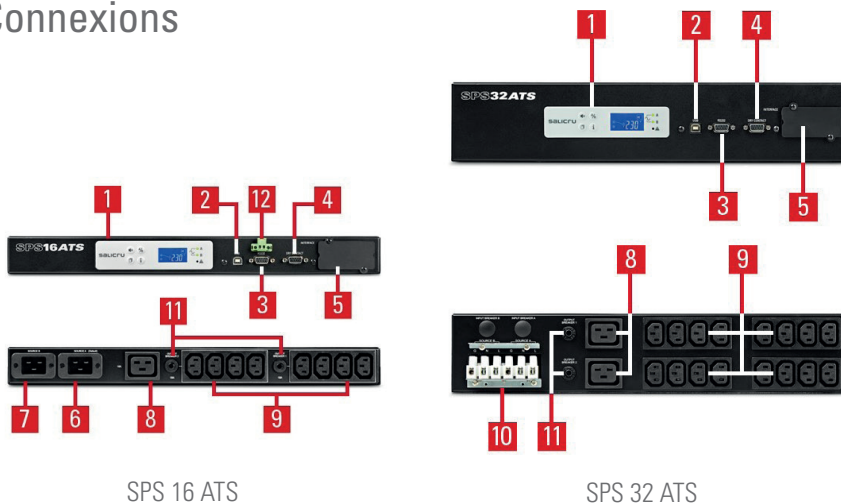
Il est recommandé de maintenir une distance frontal minimale de 35 mm parallèlement au plan de fixation des oreilles à l'avant de l'armoie rack. Cette distance n'est pas considérée dans la cote « Profondeur ».

Données sujettes à variations sans avertissement préalable

## Dimensions



## Connexions



1. Panneau de contrôle avec écran LCD, clavier et LED.
2. Interface USB.
3. Interface RS-232.
4. Interface à relais.
5. Slot intelligent.
6. Base IEC pour entrée A.
7. Base IEC pour entrée B.
8. Base de sortie IEC.
9. Groupe de 4 bases sortie IEC.
10. Bornes entrée A/B.
11. Sortie réarmable thermique.
12. EPO.

