

# SPS ATS

Sistema de transferència automàtic



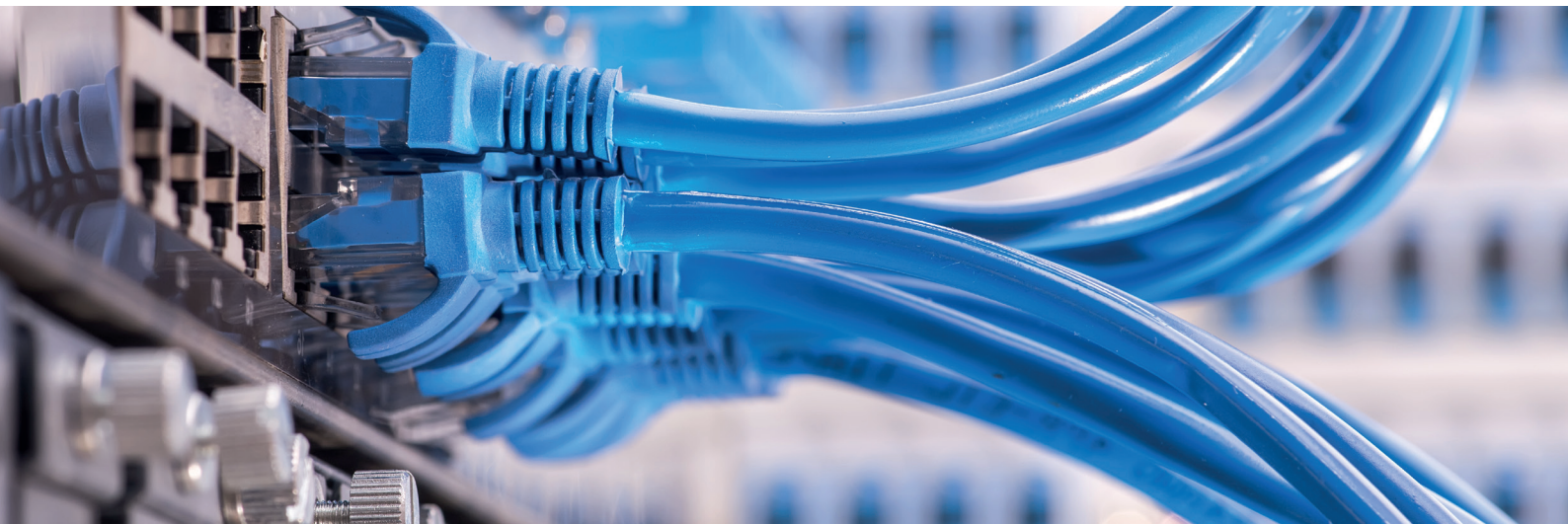
## SPS ATS: Solució ideal per alimentar càrregues crítiques mitjançant dos SAI

La sèrie **SPS ATS** de Salicru és un commutador automàtic entre dues línies d'alimentació monofàsica CA que, partint de dues línies d'energia de corrent sinusoidal, subministra tensió de sortida a les càrregues. La commutació pot ser automàtica o manual. La pantalla LCD i els LED d'estat informen en tot moment de l'estat de l'equip, mode de treball i valors de les principals mesures.

Disposa de diverses possibilitats de comunicació mitjançant les interfícies USB, RS-232 i contactes lliures de potencial incorporats, o la inclusió -opcional- en una plataforma SNMP. Així mateix, el software de parametratge disponible permet programar paràmetres com retards, nivell de sobrecàrrega, marges de tensió i freqüència, sensibilitat de línia, programació dels contactes lliures de potencial, etc.

## Prestacions

- Sistema d'energia redundant amb dues fonts d'entrada.
- Commutació manual o automàtica entre xarxes d'entrada.
- Àmplies opcions de programació per a la commutació automàtica.
- Pantalla LCD + LED per a utilització i control.
- Connexions de sortida de tipus IEC.
- Instal·lació fàcil en rack de 19".
- Interfícies USB, RS-232 i contactes lliures de potencial.
- Programari de parametratge i control (per a SO Windows).
- Ranura intel·ligent per a targeta SNMP.



**SALICRU**

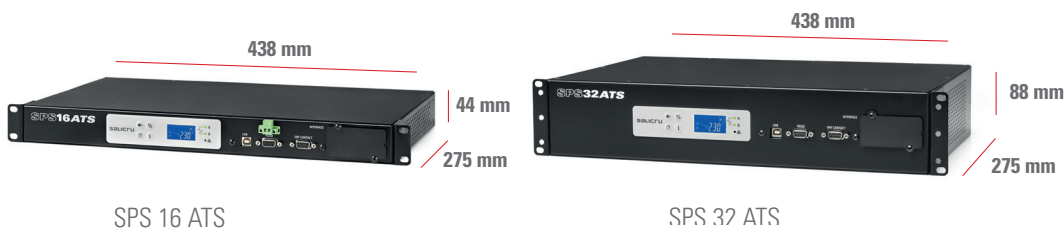
## Característiques tècniques

MODEL		SPS 16 ATS	SPS 32 ATS
ENTRADA	Tensió nominal	200 / 208 / 220 / 230 / 240 V	
	Marge de tensió	150 ÷ 300 Vac	
	Freqüència nominal	50 / 60 Hz	
SORTIDA	Tensió nominal	200 / 208 / 220 / 230 / 240 V	
	Intensitat nominal (A)	16 A	32 A
	Rendiment	>99%	
COMUNICACIÓ	Interface	RS-232, USB i contactes lliures de potencial	
	Slot intel·ligent	Per SNMP	
INDICACIONS	Informació	Font A, Font B, Fallada, Sobrecàrrega, Alarma, Silenciador d'alarma acústica	
	Software de monitoratge	Sí, per a SO Windows	
	Tipus	LCD + LEDs	
	Valors	Tensió, Corrent, Freqüència, % de càrrega, Codi d'error	
CONNEXIONS	Entrada	2 x IEC C20	Terminals
	Sortida	8x IEC C13 + 1x IEC C19	16x IEC C13 + 2x IEC C19
GENERALS	Temperatura de treball	0°C ÷ +40°C	
	Humitat relativa	Fins a 95%, sense condensar	
	Altitud màxima de treball	2.400 m.s.n.m	
NORMATIVA	Seguretat	IEC-60950-1	
	Comptabilitat electromagnètica (CEM)	EN-55022; EN-55024	
	Certificacions corporatives	ISO 9001, ISO 14001, ISO 45001	
DIMENSIONS	Fondària x Amplada x Alçada (mm)	275 x 438 x 44	275 x 438 x 88
PES	Pes (kg)	4	6
CODI		658CB000001	658CB000002

Les dades poden canviar sense avis previ.

Es recomana mantenir una distància frontal mínima de 35mm paral·lela al plànol de fixació de les orelles a la part frontal de l'armari rack. Aquesta distància no està considerada a la cota dimensional "Fons".

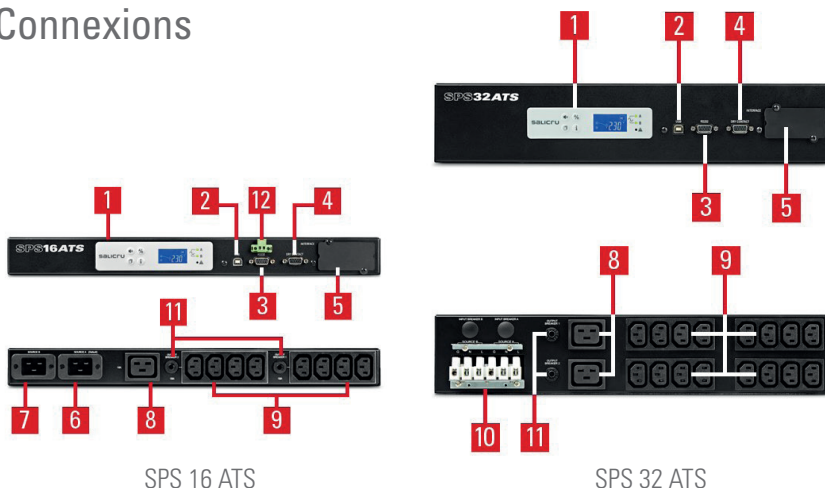
## Dimensions



SPS 16 ATS

SPS 32 ATS

## Connexions



SPS 16 ATS

SPS 32 ATS

1. Panell de control amb pantalla LCD, teclat i LED.
2. Interface USB.
3. Interface RS-232.
4. Interface a relés.
5. Slot intel·ligent.
6. Base IEC per entrada A.
7. Base IEC per entrada B.
8. Base de sortida IEC.
9. Grup de 4 bases de sortida IEC.
10. Borns d'entrada A i B.
11. Tèrmic rearmable de sortida.
12. EPO.