

SPS ATS

Sistema de transferência automático



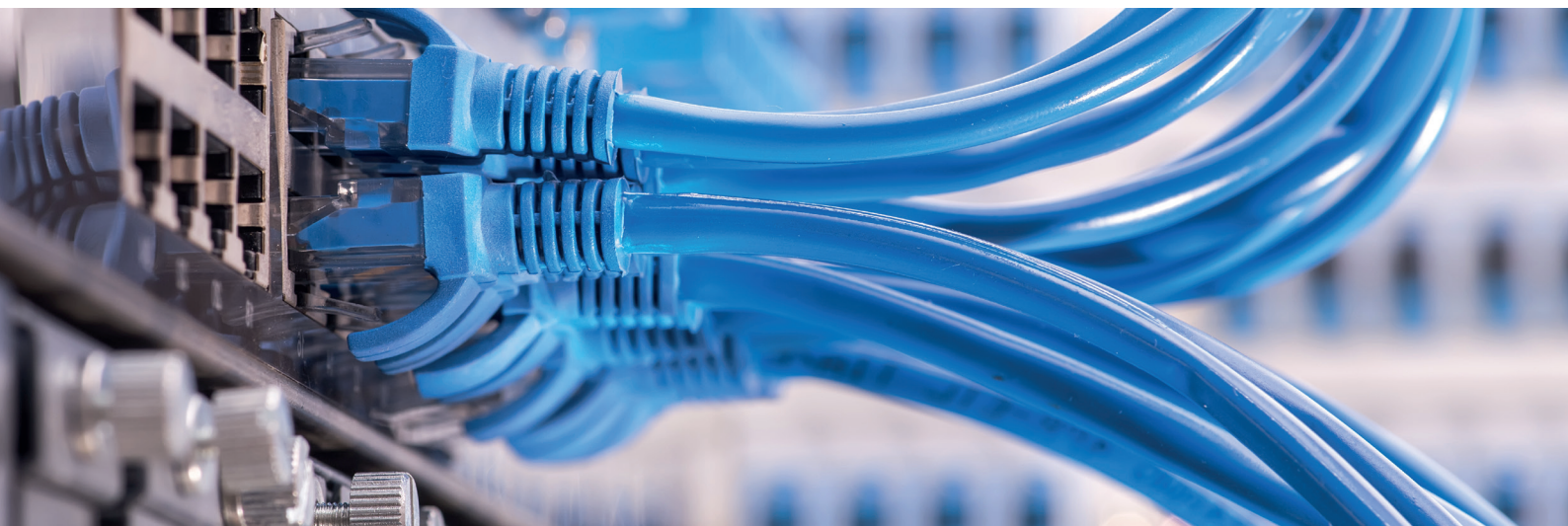
SPS ATS: Solução ideal para alimentar cargas críticas mediante dois UPS

A série **SPS ATS** da Salicru inclui um comutador automático entre duas linhas de alimentação monofásica CA que, partindo de duas linhas de energia de corrente sinusoidal, fornece tensão de saída às cargas. A comutação pode ser automática ou manual. O monitor LCD e os LED de estado informam em qualquer momento sobre o estado do equipamento, o modo de trabalho e os valores das principais medidas.

Dispõe de amplas possibilidades de comunicação mediante as interfaces USB, RS-232 e os contactos livres de potencial incorporados, ou a inclusão opcional numa plataforma SNMP. Da mesma forma, através do software de parametrização disponível é possível programar parâmetros como atrasos, nível de sobrecarga, margens de tensão e frequência, sensibilidade de linha, programação dos contactos livres de potencial, etc.

Prestações

- Sistema de energia redundante com duas fontes de entrada.
- Comutação manual ou automática entre redes de entrada.
- Amplas opções de programação para a comutação automática.
- Monitor LCD + LED para operação e controlo.
- Ligações de saída tipo IEC.
- Fácil instalação em rack 19".
- Interfaces USB, RS-232 e contactos livres de potencial.
- Software de parametrização e controlo (para SO Windows).
- Slot inteligente para placa SNMP.



SALICRU

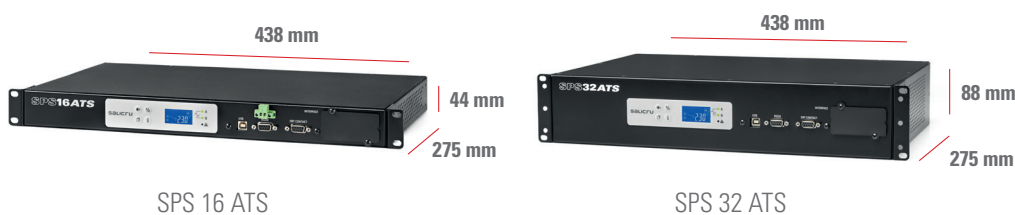
Especificações técnicas

MODELO		SPS 16 ATS	SPS 32 ATS
ENTRADA	Tensão nominal	200 / 208 / 220 / 230 / 240 V	
	Intervalo de tensão	150 ÷ 300 Vac	
	Frequência nominal	50 / 60 Hz	
SAÍDA	Tensão nominal	200 / 208 / 220 / 230 / 240 V	
	Intensidade nominal (A)	16 A	32 A
	Rendimento	>99%	
COMUNICAÇÕES	Interface	RS-232, USB e contactos livres de potencial	
	Slot inteligente	Para SNMP	
INDICAÇÕES	Informação	Fonte A, Fonte B, Anomalia, Sobrecarga, Alarme, Silenciador alarme acústico	
	Software de monitorização	Sim, para SO Windows	
	Tipo	LCD + LEDs	
	Valores	Tensão, Corrente, Frequência, % carga, Código erro	
LIGAÇÕES	Entrada	2 x IEC C20	Terminals
	Saída	8x IEC C13 + 1x IEC C19	16x IEC C13 + 2x IEC C19
GERAIS	Temperatura de funcionamento	0°C ÷ +40°C	
	Humidade relativa	Até 95 % sem condensação	
	Altitude máxima de funcionamento	2.400 m.s.n.m	
LEGISLAÇÃO	Segurança	IEC-60950-1	
	Compatibilidade eletromagnética (CEM)	EN-55022; EN-55024	
	Certificações corporativas	ISO 9001, ISO 14001, ISO 45001	
DIMENSÕES	Profundidade x Largura x Altura (mm)	275 x 438 x 44	275 x 438 x 88
PESO	Peso (kg)	4	6
CÓDIGO		658CB000001	658CB000002

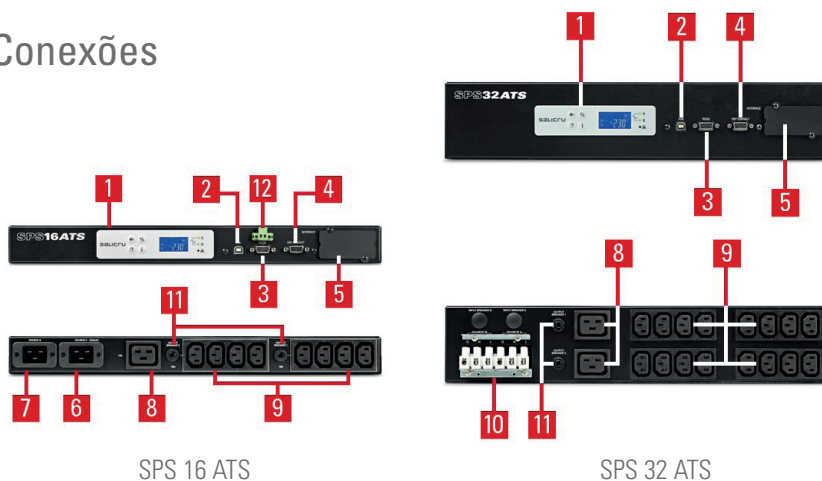
Dados sujeitos a modificação sem aviso prévio.

Recomenda-se manter uma distância frontal mínima de 35mm paralela ao ponto de fixação das "orelhas", na parte frontal do armário rack. Esta distância não está considerada na dimensão "profundidade".

Dimensões



Conexões



1. Painel de controlo com ecrã LCD, teclado e LED.
2. Interface USB.
3. Interface RS-232.
4. Interface a relés.
5. Slot inteligente.
6. Tomada IEC para entrada A.
7. Tomada IEC para saída B.
8. Tomada de saída IEC.
9. Grupo de 4 tomadas de saída IEC.
10. Terminais entrada A/B.
11. Térmica saída rearmável.
12. EPO.