

# UBT 12/55

Batterie AGM rechargeable de 55 Ah / 12 V

## UBT : Emmagasiner de réserve puissant et fiable

Les batteries de la série **UBT** de Salicru sont des accumulateurs d'énergie extrêmement performants et compacts, basés sur des systèmes rechargeables de plomb-dioxyde de plomb, et particulièrement appropriés pour l'utilisation de systèmes d'alimentation ininterrompue (Onduleurs) et tout autre système requérant une réserve d'énergie fiable et de qualité.

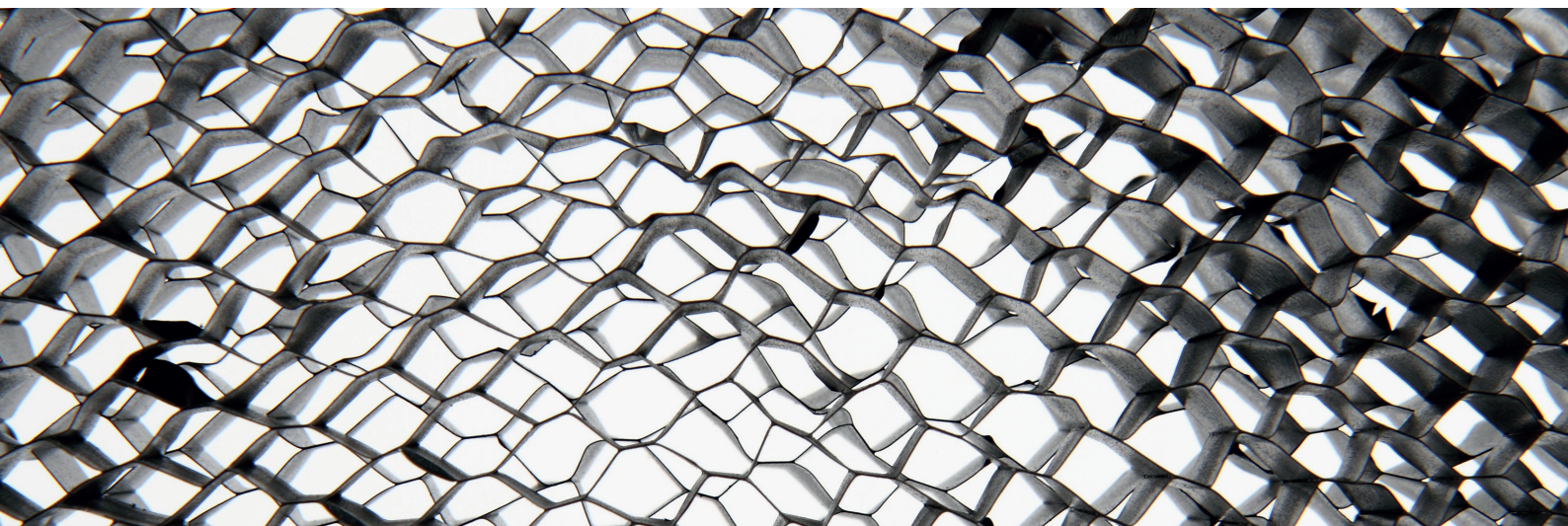
La gamme des batteries **UBT** de Salicru comprend les modèles de 55 Ah tous de 12 V.

L'électrolyte d'acide sulfurique est absorbé par les séparateurs et les plaques. Qui sont à leur tour immobilisées. Ils sont conçus au moyen de la technologie de recombinaison de gaz qui élimine le besoin d'un ajout régulier d'eau grâce au contrôle de l'évolution de l'hydrogène et de l'oxygène lors du chargement. La batterie est entièrement étanche et hermétique, par conséquent elle ne requiert aucune maintenance et peut être utilisée dans n'importe quelle position. En cas de surcharge accidentelle de la batterie et, par conséquent, de génération d'hydrogène et d'oxygène, plusieurs soupapes spéciales unidirectionnelles permettent aux gaz de s'échapper vers l'extérieur en évitant ainsi une surpression interne.



## Applications:

Systèmes d'alimentation ininterrompue (Onduleurs), systèmes d'éclairage de secours, systèmes de signalisation, communications et appareils électriques, systèmes de radiodiffusion, armoires d'automatisation d'ascenseurs, caisses enregistreuses électroniques, etc.



**SALICRU**

## Prestations

- Technologie AGM pour une recombinaison efficace des gaz, jusqu'à 99% et sans aucune maintenance ou besoin d'ajouter de l'eau.
- Sans restrictions quant au transport aérien, conforme aux exigences de l'IATA/ICAO, disposition particulière A67.
- Peut être installé dans n'importe quelle position.
- Plomb conçu par ordinateur avec grille d'alliage calcium-étain pour garantir une haute densité d'énergie.
- Longue durée de vie, tant en ce qui concerne les utilisations en flottation comme cycliques.
- Sans aucune maintenance.
- Faible autodécharge.



## Compatibilité batteries vs série

	UBT 12/55
SLC CUBE3+	•
SLC CUBE4	•
SLC ADAPT2	•
SLC X-PERT	•
SLC X-TRA	•

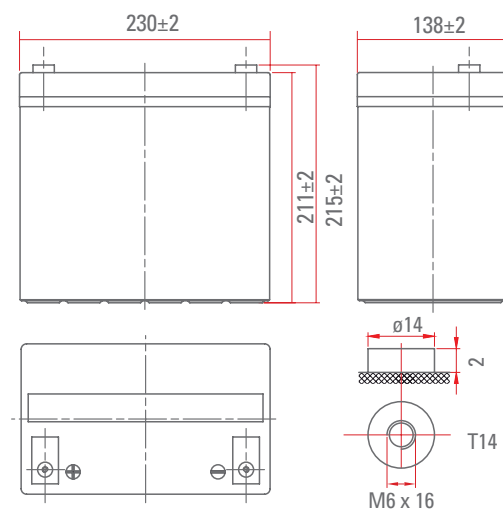
## Construction de la Batterie

COMPOSANT	MATIÈRE PREMIÈRE
Plaque positive	Dioxyde de plomb
Plaque négative	Plomb
Conteneur	ABS
Couvercle	ABS
Soupape de décharge	Caoutchouc
Borne	Cuivre
Séparateur	AGM
Électrolyte	Acide Sulfurique

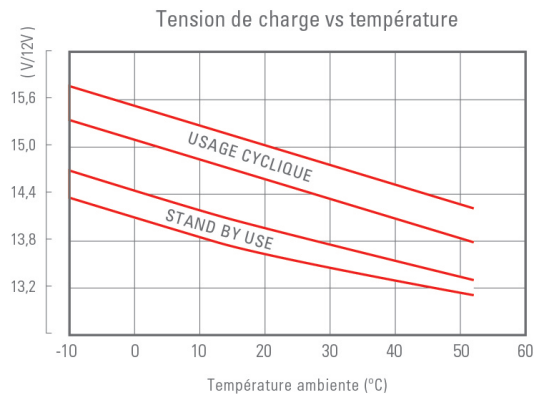
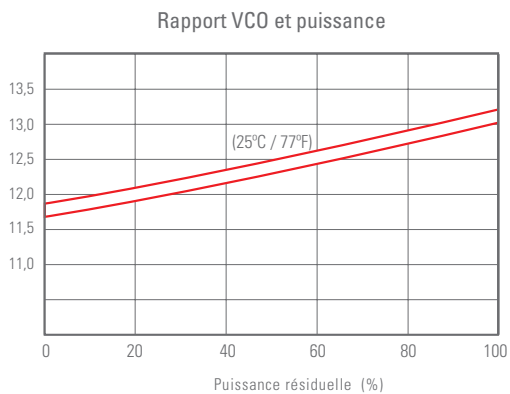
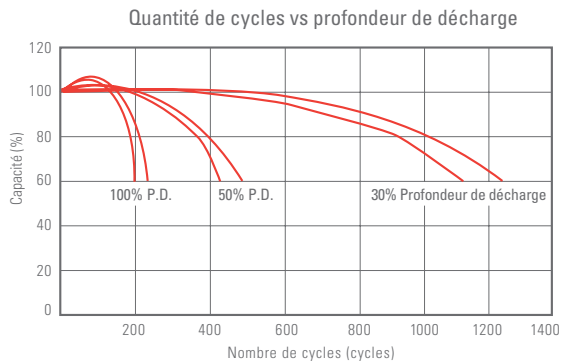
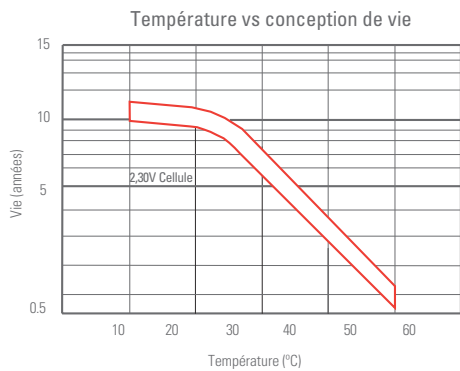
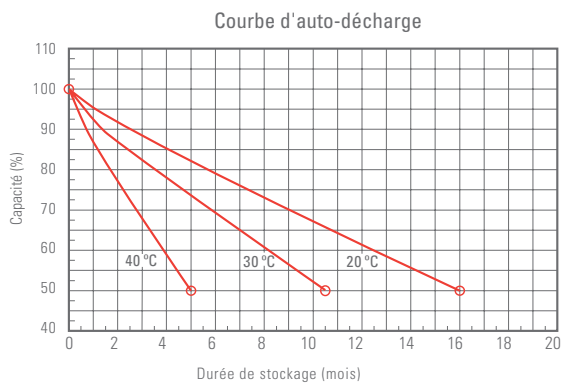
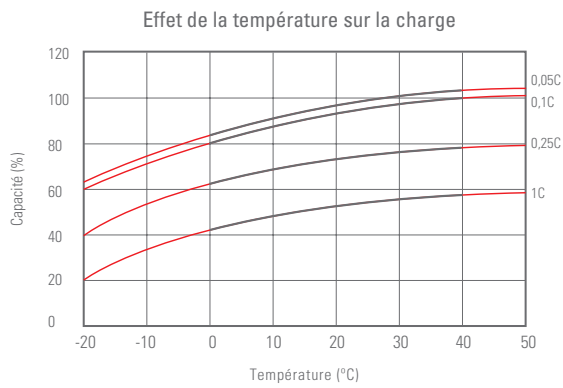
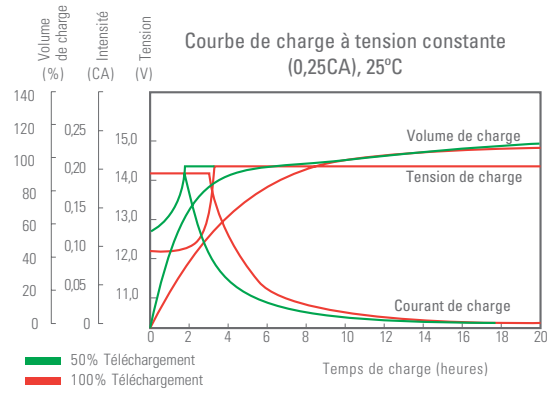
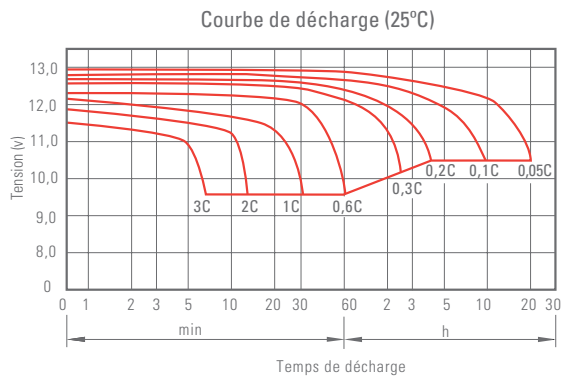
## Dimensions



UBT 12/55



# Graphiques de comportement



## Caractéristiques techniques

MODÈLE		UBT 12/55
Tension nominal (V)		12
Nombre de cellules		6
Puissance nominale à 25°C	20 heures	58,40 Ah (2,92 A, 10,8 V)
	10 heures	55 Ah (5,50 A, 10,8 V)
	5 heures	47 Ah (9,39 A, 10,8 V)
	1 heure	30,60 Ah (30,60 A, 10,8 V)
Résistance interne		≤6,5 mΩ <sup>(1)</sup>
Autodécharge		3% <sup>(2)</sup>
Plage de température de service	Décharge	-15°C ÷ +50°C
	Charge	-10°C ÷ +50°C
	Entreposage	-20°C ÷ +50°C
Courant de décharge maximal		550 A (5s)
Dimensions	Profondeur	230 mm ±2 mm
	Largeur	138 mm ±2 mm
	Hauteur	211 mm ±2 mm
Encobrement (avec connecteurs)	Hauteur	215 mm ±2 mm
Poids		17,30 Kg
CODE		013BS000021

(1) Batterie entièrement chargée à 25°C

(2) Réduction de la puissance par mois à 20°C (moyenne)

Données sujettes à variations sans avertissement préalable

## Courant continue de décharge (25°C)

Tension de coupure par cellule (V/cellule)	10 min	15 min	30 min	60 min	2 h	3 h	4 h	5 h	8 h	10 h	20 h
9,60 V	120	92,4	55,3	34,0	20,1	14,5	11,6	9,87	6,79	5,60	2,97
9,90 V	116	90,2	54,2	33,5	20,0	14,4	11,5	9,82	6,75	5,59	2,96
10,2 V	112	86,9	52,5	32,6	19,8	14,3	11,4	9,75	6,70	5,57	2,95
10,5 V	107	83,9	51,2	31,6	19,5	14,2	11,3	9,68	6,66	5,54	2,94
10,8 V	101	79,5	49,4	30,6	19,0	13,8	11,0	9,39	6,46	5,50	2,92

## Puissance continue de décharge (25°C)

Tension de coupure par cellule (V/cellule)	10 min	15 min	30 min	60 min	2 h	3 h	4 h	5 h	8 h	10 h	20 h
9,60 V	1295	1015	620	387	233	170	136	117	80,6	66,9	35,6
9,90 V	1256	990	608	382	231	169	135	116	80,2	66,7	35,5
10,2 V	1204	954	589	372	229	168	134	115	79,6	66,5	35,4
10,5 V	1152	921	575	360	226	167	133	114	79,1	66,1	35,2
10,8 V	1088	873	554	349	220	162	129	111	76,7	65,7	35,0

Les données indiquées ci-dessus sont des valeurs moyennes obtenues après 3 cycles de charge/décharge, ce ne sont pas des valeurs minimales.

