

# TARJETAS RED ETHERNET / SNMP / NIMBUS CLOUD

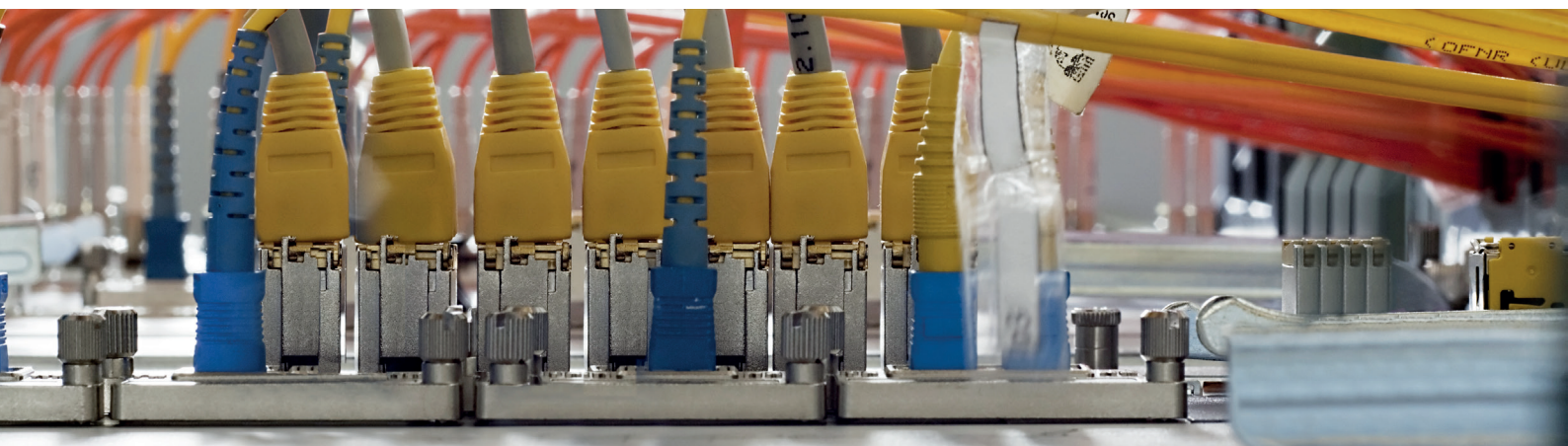
Cierre ordenado de servidores / MQTT IOT

**Tarjetas NIMBUS cloud / Red Ethernet / SNMP:**  
Los mejores complementos para proteger su red informática

Ante cualquier problema eléctrico -corte de suministro, pico de tensión o bajada de línea- la principal funcionalidad de un Sistema de Alimentación Ininterrumpida (SAI/UPS) es proteger a las cargas conectadas y continuar alimentando a nuestra red informática, ya sea desde las baterías o bien regulando la tensión de suministro. Las nuevas tecnologías IOT, basada en comunicaciones mediante canales MQTT nos permiten disponer en el CLOUD de una aplicación WEB para poder gestionar nuestros equipos desde cualquier lugar, disponiendo de una conexión a internet.

Para conocer en todo momento si el SAI está funcionando correctamente es muy importante la monitorización del mismo, para que nos pueda avisar de su correcto funcionamiento y/o gestionar el cierre completo y ordenado de nuestra red informática privada, es por ello que se requiere la instalación de una tarjeta local de Red Ethernet en el SAI o bien de una NIMBUS Card, para que de forma autónoma pueda gestionar las distintas funcionalidades que requiera nuestra red informática.

Salicru dispone de un completo abanico de tarjetas de red Ethernet / SNMP / NIMBUS, para dar respuesta a los requerimientos de nuestros clientes.



**NIMBUS**

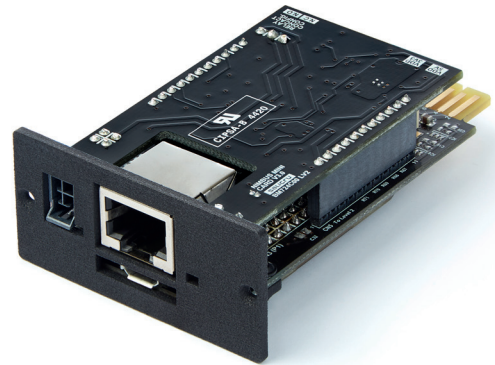
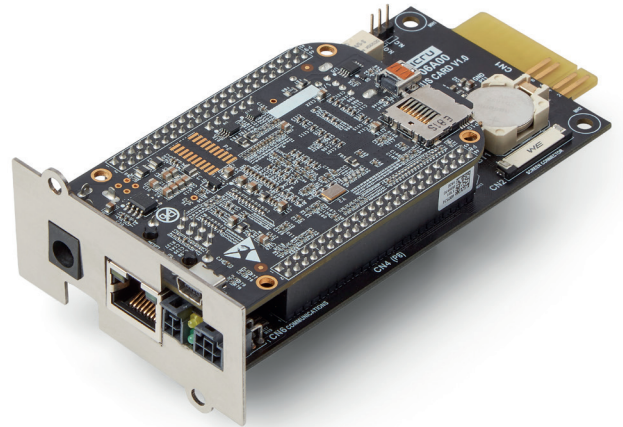
**SALICRU**

## Adaptador Nimbus / SNMP web adapter

Las tarjetas **NIMBUS** de Salicru están diseñadas y desarrolladas para ofrecer distintos servicios de comunicación a los clientes de Salicru. Su sistema operativo Linux Embedded permite gestionar simultáneamente los servicios de "Panel WEB, Telemonitorización, SNMP, Modbus TCP, Apagado de servidores".

Incorpora funciones de:

- **Actualización remota:** para gestionar nuevos modelos de SAI y servicios adicionales. (Necesaria conexión IoT para todos los modelos)
- **Panel Web:** visualización mediante un esquema de bloques, de las medidas, variables y alarmas disponibles.
- **Telemonitorización:** funcionalidad de conexión al cloud de Salicru.
- **SNMP:** compatibilidad de los SAI según el estándar RFC1628, para su monitorización mediante software Nagios, Zabbix, etc.
- **MODBUS TCP:** exposición de medidas, variables y alarmas para su conexión a PLC, o software SCADA.
- **Apagado de Servidores:** envío de órdenes de shutdown, utilizando el software RCCMD (opcional).

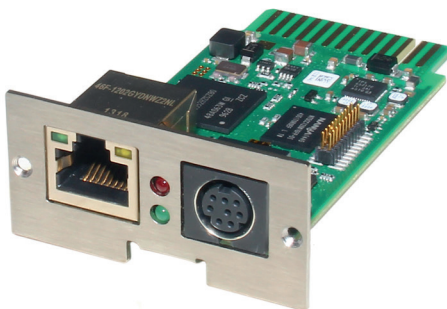


## Adaptador Ethernet / SNMP WEB Adapter | Adaptador Ethernet Básico / SNMP WEB Adapter

Las funcionalidades que incorporan estas tarjetas podrán satisfacer las necesidades más exigentes de los administradores TI. Son rápidamente configurables facilitando su trabajo, disponen de amplias opciones de monitorización y personalización de eventos, completas opciones en el apagado ordenado / encendido (wake on lan) de nuestro parque de servidores físicos o virtuales, pasarela SNMP (v2,v3) y MODBUS (tcp), mención especial en el campo de la seguridad permitiendo el uso de SSL mediante certificados digitales propios del cliente.

Opcionalmente permite la conexión y gestión de sondas de temperatura / humedad, envío de SMS mediante modem GSM, y la gestión de contactos libres de potencial.

Esta tarjeta de bajo coste, permite una básica monitorización local en forma de tabla, permite el envío de correos electrónicos de forma automática y no personalizables, y una gestión de eventos estática, y recomendada para su gestión a partir de software de terceros por SNMP (Nagios, Zabbix, Pandora, Prtg, OpenView, Tivoli, etc).



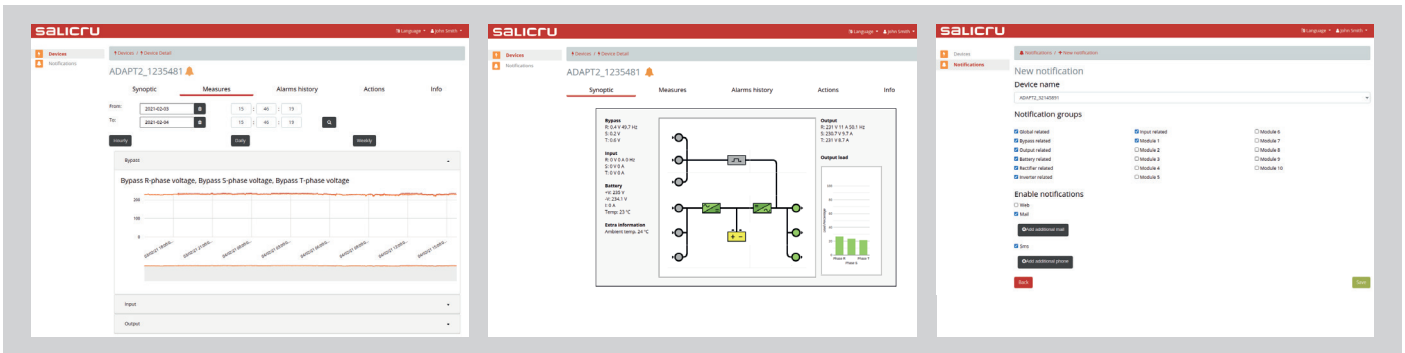
## Nimbus Cloud, sistema de monitorización remota, y disponibilidad 24/7

Las empresas actualmente tienen sus sistemas trabajando los 365 días del año, y por tanto requieren de una completa protección eléctrica. Los equipos de **Salicru** que incorporaran el servicio de monitorización remota **NIMBUS** ofrecen un complemento perfecto al servicio de los clientes más exigentes.

El sistema de monitorización remota **NIMBUS**, está compuesto por 3 ámbitos, la tarjeta Nimbus Card (Embedded Linux Systems) alojada en el interior de los equipos de **Salicru** y conectado a internet ya sea mediante la red corporativa del cliente o opcionalmente mediante router

3G/4G, el Nimbus Cloud que es el sistema que recolecta, organiza y distribuye los sensores y alarmas que envían los equipos de **Salicru**, y el equipo el equipo de ingenieros del Servicio de Soporte Técnico de **Salicru** que ofrecen un servicio 24/7 dando respuesta a los clientes más exigentes, los cuales ofrecen en todo momento el servicio adecuado a la modalidad de contrato servicio adquirido.

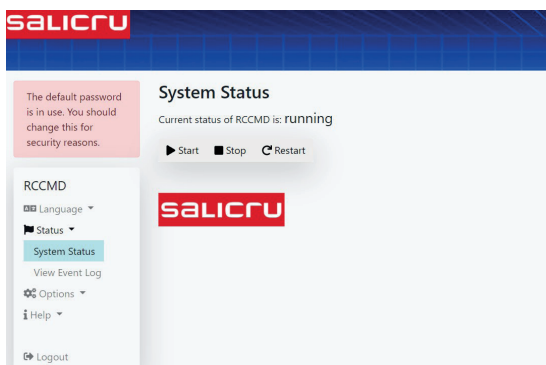
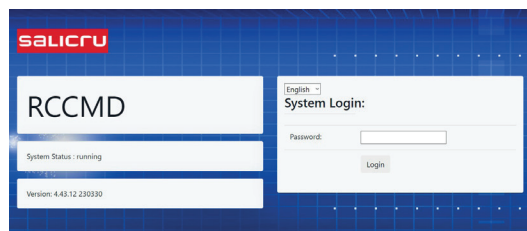
La tarjeta Nimbus Card está basada en la más novedosa tecnología IOT, e incorpora el establecimiento de un canal mediante MQTT y la recolección de datos históricos mediante InfluxDB.



## RCCMD: Aplicación de shutdown remoto

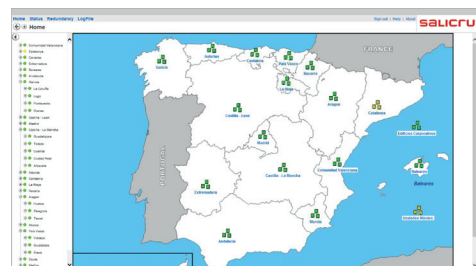
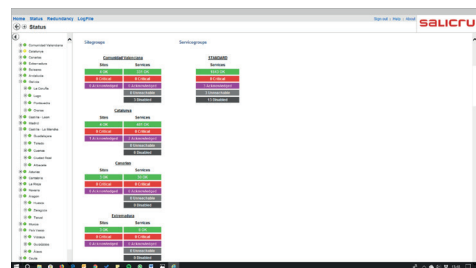
Software agente para la mayoría de sistemas operativos físicos / virtuales. Las diferentes acciones (shutdown, mensaje, acción) son ejecutadas por scripts personalizables, al recibir la orden desde el Adaptador Ethernet / SNMP WEB Adapter. Compatible con la mayoría de los sistemas operativos, incluso sistemas virtualizados (vmware, citrix e hyperv).

Software licenciado por servidor físico a gestionar, cada adaptador incluye una licencia, para más servidores se requiere adquirir licencias adicionales. Dispone de la opción segura mediante SSL.



## UNMS II: Gestión de los SAIs Salicru sin límites

Software para la monitorización centralizada de un amplio parque de SAIs instalados en nuestra empresa. El **UNMS II** se instala como un servicio WEB para facilitar la monitorización y gestión. El **UNMS II** es un software escalable que dispone de diferentes niveles de licencia según los equipos a monitorizar, desde el nivel básico y gratuito, de 9 SAIs, hasta instalaciones de más de 2.500 SAIs.



DESCRIPCIÓN	ADAPTADOR NIMBUS ETHERNET / SNMP WEB ADAPTER	ADAPTADOR ETHERNET / SNMP WEB ADAPTER	ADAPTADOR ETHERNET BASICO / SNMP WEB ADAPTER
Compatible con todas las series con slot de Salicru	Según lista inferior de Compatibilidad	Sí	No
Asistente de fácil configuración	Autoconfigurable	Sí	No
Visualización de datos	Gráfica, esquema de bloques	Gráfica, esquema de bloques	Tabla
Conexion al Cloud Salicru (IOT - MQTT)	Sí para todas las series compatibles <sup>(1)</sup>	No	No
Apagado ordenado de servidores	Sí, por alarma de fallo de suministro eléctrico y batería baja mediante Software RCCMD (opcional), para la mayoría de Sistemas Operativos físicos / virtuales	Sí, activación por eventos mediante software RCCMD, para la mayoría de Sistemas Operativos físicos / virtuales	Básico para Windows / Linux
Configuración SMTP	Sí	Configurable; permite encriptación y personalización de puertos	Estándar
Notificaciones por e-mail	Automático, texto/mensaje no personalizable	Automático y/o permite personalizar qué alertas enviar, y en qué momento	Automático, no personalizable
Notificaciones por SMS	Sí (envío SMS por cloud)	Sí (mediante módem opcional)	No
Notificaciones Push	Sí (Webserver)	No	No
Eventos personalizables según valores / medidas SAI	No	Sí	No
Compatibilidad SNMP	SNMP V2	SNMP V2 y V3	SNMP V2
Compatibilidad ficheros MIB	RFC1628, y MIB privadas	RFC1628, y extensiones privadas	RFC1628, y extensiones privadas
Histórico de eventos y medidas	Eventos y medidas en tabla gráfica, exportable a excel para DC power-S	Personalizable, visualización texto y gráfica, permite exportar a Excel	Eventos y medidas en tabla gráfica
Protocolo API REST	Sí	Sí	No
Protocolo MODBUS	TCP y RS232	TCP y RS232	No
Protocolo BACnet	No	Sí	No
Protocolo IEC61850	Sí (solo DCS)	No	No
Protocolo LonWork, ProfiBus	No	Sí, requiere opcional	No
SysLog remoto	No	Sí	No
Seguridad de acceso	2 niveles de acceso, Engineer, Guest, control de acceso seguro SSH	Mediante login y password configurable	No
Opción relés gestionables	No	Sí	No
Opcional sonda temperatura / humedad	No	Sí	No
Actualización firmware	Sí	Sí	Sí
Actualización remota de firmware	Sí (necesaria conexión IoT)	No	No

(1) Para modelos SLC TWIN PRO2 A y SLC TWIN RT2 A, consultar

Datos sujetos a variación sin previo aviso.

COMPATIBILIDAD POR SERIE	ADAPTADOR NIMBUS ETHERNET / SNMP WEB ADAPTER	ADAPTADOR ETHERNET / SNMP WEB ADAPTER	ADAPTADOR ETHERNET BASICO / SNMP WEB ADAPTER
SLC TWIN PRO2 A	●	●	●
SLC TWIN PRO2 T UL	●	●	—
SLC TWIN RT2 A	●	●	●
SLC TWIN RT2 T UL	●	●	—
SLC CUBE 3+ A	●	●	—
SLC X-PERT	● <sup>(1)</sup>	●	—
SLC X-TRA	● <sup>(1)</sup>	●	—
SLC ADAPT / 2 A	●	●	—
DC POWER S / DC POWER L	●	—	—
EMI 3	●	—	—

● Compatible — No compatible

(1) Necesario opcional RS485



+34 938 482 400 WWW.SALICRU.COM

Avda. de la Serra 100 - 08460 Palautordera España · salicru@salicru.com