

SPS ONE

Onduleur de 500 à 2000 VA avec AVR + SOFT / USB



SPS ONE : Option 'best value' pour environnements bureautiques domestiques et professionnels

La série **SPS ONE** de Salicru est un système d'alimentation ininterrompue (onduleur/UPS) de technologie Line-interactive qui offre la meilleure solution de protection pour les équipements et les informations qui composent les environnements informatiques à usage domestique et professionnel (petits commerces, bureaux...).

L'utilisation de la technologie AVR Boost&Buck (stabilisation permanente de la tension d'alimentation) offre le double avantage d'un meilleur entretien des charges connectées avec la combinaison d'un emploi inférieur des batteries de l'onduleur. Et, en cas de coupure d'alimentation d'entrée, elle fournit l'alimentation électrique par des batteries pour maintenir les équipements opérationnels. Pour compléter la sécurité offerte, elle inclut également la protection en cas de surtensions de la ligne de données.

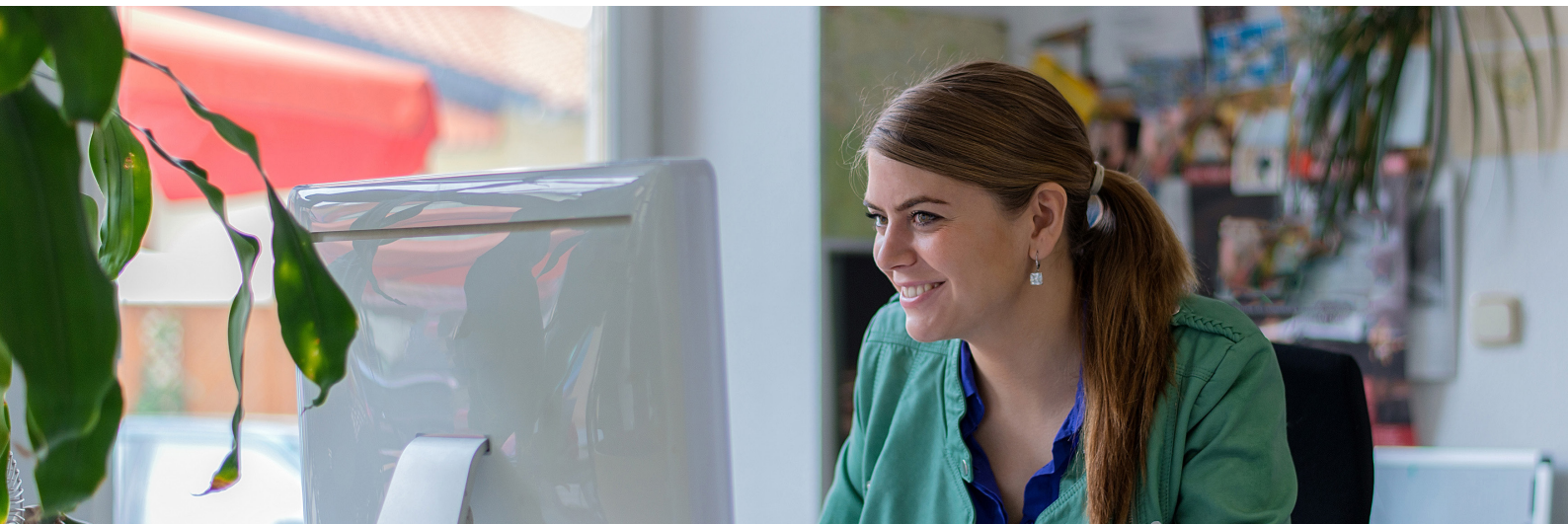
Il convient également de souligner la fonctionnalité intégrée de communication entre l'onduleur et le système informatique par le port USB (câble de communication inclus) et le logiciel de monitoring téléchargeable compatible avec Windows, Linux, Unix et Mac.

La série **SPS ONE** est disponible avec les puissances de 500, 700, 900, 1 100, 1 500 et 2 000 VA.

Applications : La meilleure option pour protéger les systèmes informatiques dans les domiciles, bureaux et commerces

L'introduction et l'utilisation croissantes des systèmes informatiques dans les domiciles et/ou petits bureaux et commerces, et les informations essentielles traitées et stockées par ces derniers, font que la protection fournie par un système d'alimentation ininterrompue (onduleur/UPS) de la série **SPS ONE** de Salicru est devenue essentielle.

C'est la protection idéale pour des terminaux de point de vente (TPV/POS), stations de travail, dispositifs de réseau, téléphonie d'entreprise et tous les périphériques associés à ces environnements.

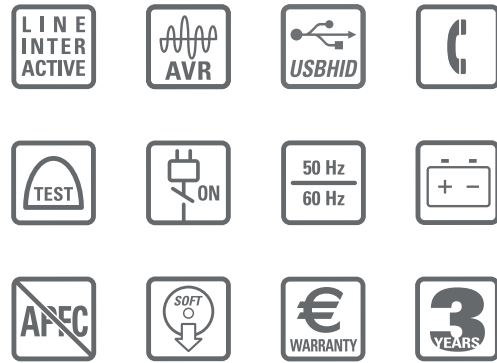


SALICRU

Prestations

- Technologie Line-interactive.
- Contrôle par microprocesseur garantissant une grande fiabilité.
- Stabilisation permanente AVR Boost&Buck.
- Interface USB pour tous les modèles, de série.
- Logiciel de monitoring téléchargeable pour Windows, Linux, Unix et Mac.
- Protection ligne de données / téléphone / Internet.
- Bouton unique de mise en marche / arrêt pour un emploi plus simple et plus commode.
- Protection contre les surcharges, courts-circuits et transitoires.
- Chargeur de batteries intelligent réduisant la durée moyenne de charge.
- Recharge des batteries pendant l'arrêt de l'équipement.
- Fonction Cold-start de démarrage via les batteries.
- Redémarrage automatique quand la tension d'entrée est rétablie.
- 3 ans de garantie.
- Garantie de l'équipement informatique connecté jusqu'à 90 000 €.⁽¹⁾
- Solution SLC Greenergy.

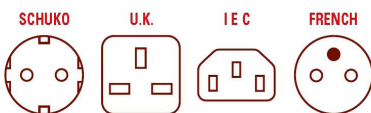
(1) Seulement pays de l'Union Européenne



Solution Totale

- Onduleur série SPS ONE.
- Câble de communication onduleur / PC USB.
- Câble ligne téléphone / données / modem.
- Guide de mise en marche.
- Certificat de garantie.
- Garantie économique.

Formats prises disponibles



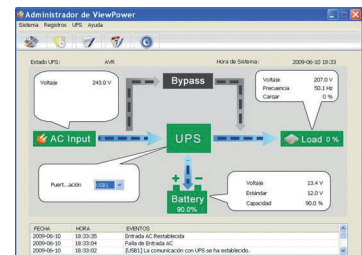
Packaging

Information maximum par exposition au détail.



Logiciel

Logiciel pour monitoring de l'onduleur et fermeture de fichiers/applications. Supporte la famille Windows, Unix, Linux et Mac.



Garantie Salicru

- Registre en ligne sur support.salicru.com.
- 3 ans de garantie.
- Remplacement du produit au bureau / domicile de l'utilisateur.⁽¹⁾
- Batteries couvertes par la garantie.

(1) Consultez pays avec ce service



Gamme

MODÈLE SCHUKO	CODE	PUISSANCE (VA / W)	DIMENSIONS (P × L × H mm)	POIDS (Kg)	EMBALLAGE REGROUPE		PALETTE	
					Unités	Poids (Kg)	Unités	Poids (Kg)
SPS 500 ONE	662AA000001	500 / 250	287 × 100 × 142	3,55	4	15,8	64	279,8
SPS 700 ONE	662AA000002	700 / 360	287 × 100 × 142	4,25	4	19,6	64	340,6
SPS 900 ONE	662AA000003	900 / 480	287 × 100 × 142	4,9	4	21,4	64	369,4
SPS 1100 ONE	662AA000005	1100 / 600	350 × 146 × 160	8	-	-	27	254,1
SPS 1500 ONE	662AA000006	1500 / 900	397 × 146 × 205	11,1	-	-	21	285,6
SPS 2000 ONE	662AA000007	2000 / 1200	397 × 146 × 205	11,5	-	-	21	313,1

MODÈLE UK	CODE	PUISSANCE (VA / W)	DIMENSIONS (P × L × H mm)	POIDS (Kg)	EMBALLAGE REGROUPE		PALETTE	
					Unités	Poids (Kg)	Unités	Poids (Kg)
SPS 500 ONE UK	662AA000008	500 / 250	287 × 100 × 142	3,55	4	15,8	64	279,8
SPS 700 ONE UK	662AA000009	700 / 360	287 × 100 × 142	4,25	4	19,6	64	340,6
SPS 900 ONE UK	662AA000010	900 / 480	287 × 100 × 142	4,9	4	21,4	64	369,4
SPS 1100 ONE UK	662AA000011	1100 / 600	350 × 146 × 160	8	-	-	27	254,1
SPS 1500 ONE UK	662AA000012	1500 / 900	397 × 146 × 205	11,1	-	-	21	285,6
SPS 2000 ONE UK	662AA000013	2000 / 1200	397 × 146 × 205	11,5	-	-	21	313,1

Dimensions



SPS 500-900 ONE (UK)

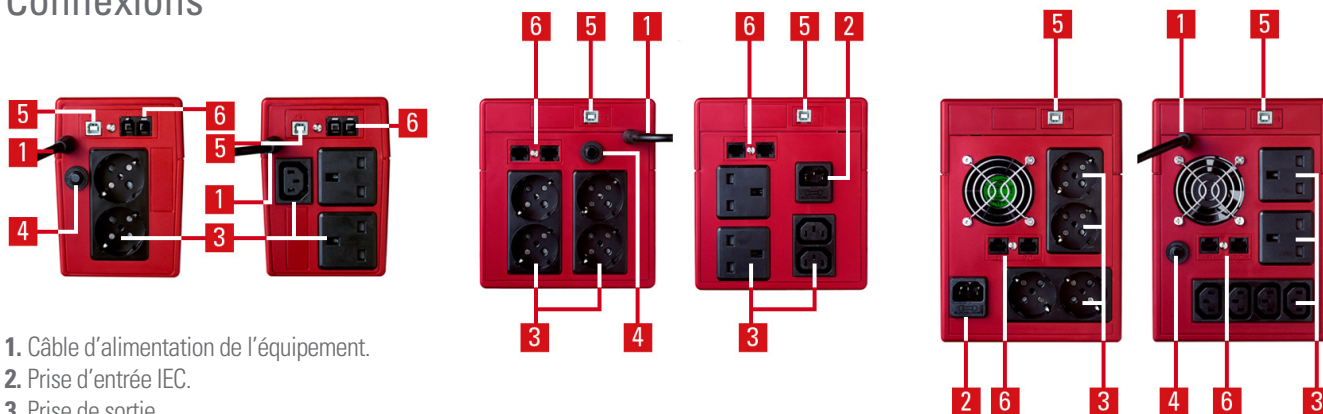


SPS 1100 ONE (UK)



SPS 1500/2000 ONE (UK)

Connexions



Caractéristiques techniques

MODÈLE		SPS ONE
TECHNOLOGIE		Line-interactive
FORMAT		Tour
ENTRÉE	Tension nominale	220 V / 230 V / 240 V AC
	Marge de tension	Jusqu'à 162 V - 290 V
	Stabilisateur	AVR Buck / Boost
	Fréquence nominale	50 / 60 Hz
	Détection de fréquence automatique	Oui
	Protection	Thermique à réarmement ou fusible (cela depends du modèle)
SORTIE	Tension nominale	220 V / 230 V / 240 V AC
	Précision tension (mode batterie)	±10%
	Forme d'onde (mode batterie)	Pseudo-sinusoidal ⁽¹⁾
	Fréquence	50 / 60 Hz ± 1 Hz ⁽¹⁾
	Temps de transfert	2 / 6 ms
	Type de prises	Schuko (DIN), Français (FR), Anglais (AN) et IEC
BATTERIES	Type de batterie	Batteries hermétiques de plomb-calcium sans maintenance, scellées, vie utile 3-5 ans
	Temps de recharge	4-6 heures jusqu'à 90% de la capacité
	Batterie remplaçable par l'utilisateur	Oui
	Autonomie	Jusqu'à 20 minutes
	Alarme de remplacement de la batterie	Oui
COMMUNICATION	Ports	USB 2.0
	Logiciel de surveillance	Supporte la famille Windows, Linux, Unix et Mac
	Téléchargeable	support.salicru.com
INDICATIONS	Type	LED
	Niveaux	Surcharge, décharge et surintensité dans chargeur
	Alarme	Sortie mode batterie, batterie basse (fin autonomie), défaut chargeur et surcharge
	Défaut	LED rouge
AUTRES FONCTIONS	Cold Start (démarrage depuis les batteries)	Oui
	Redémarrage automatique	Oui, après la fin de l'autonomie
	Protecteur de transitoires pour ADSL/fax/modem	Oui
	Autotest	Lors de chaque démarrage
GÉNÉRALITÉS	Température de travail	0° C ÷ + 40° C
	Humidité relative	Jusqu'à 90%, sans condenser
	Altitude maximale de travail	2.400 m.s.n.m.
	Bruit acoustique à 1 mètre	< 40 dB
NORMES	Sécurité	EN-IEC 62040-1-1; EN-IEC 60950-1
	Compatibilité électromagnétique (CEM)	EN-IEC 62040-2
	Gestion de la Qualité et Environnementale	ISO 9001 et ISO 14001

(1) Mode batterie

Données sujettes à variations sans avertissement préalable



@salicru_en



www.linkedin.com/company/salicruen/