

# SPS ONE

UPS de 500 a 2000 VA com AVR + SOFT / USB



## SPS ONE: Opção 'best value' para ambientes buróticos domésticos e profissionais

A série **SPS ONE** da Salicru é um Sistema de Alimentação Ininterrupta (SAI/UPS) de tecnologia line-interactive que oferece a melhor solução de proteção para os equipamentos e a informação que compõem os ambientes informáticos, tanto de uso doméstico como profissional (pequenos negócios, escritórios, lojas, etc.).

A utilização da tecnologia AVR Boost&Buck (estabilização permanente da tensão de alimentação) oferece a dupla vantagem de um melhor cuidado das cargas conectadas com a combinação de uma menor utilização das baterias do UPS. E, em caso de corte na alimentação de entrada, proporciona alimentação elétrica por baterias para manter os equipamentos operacionais. Para completar a segurança oferecida, também incorpora proteção perante a possibilidade de sobretensões na linha de dados.

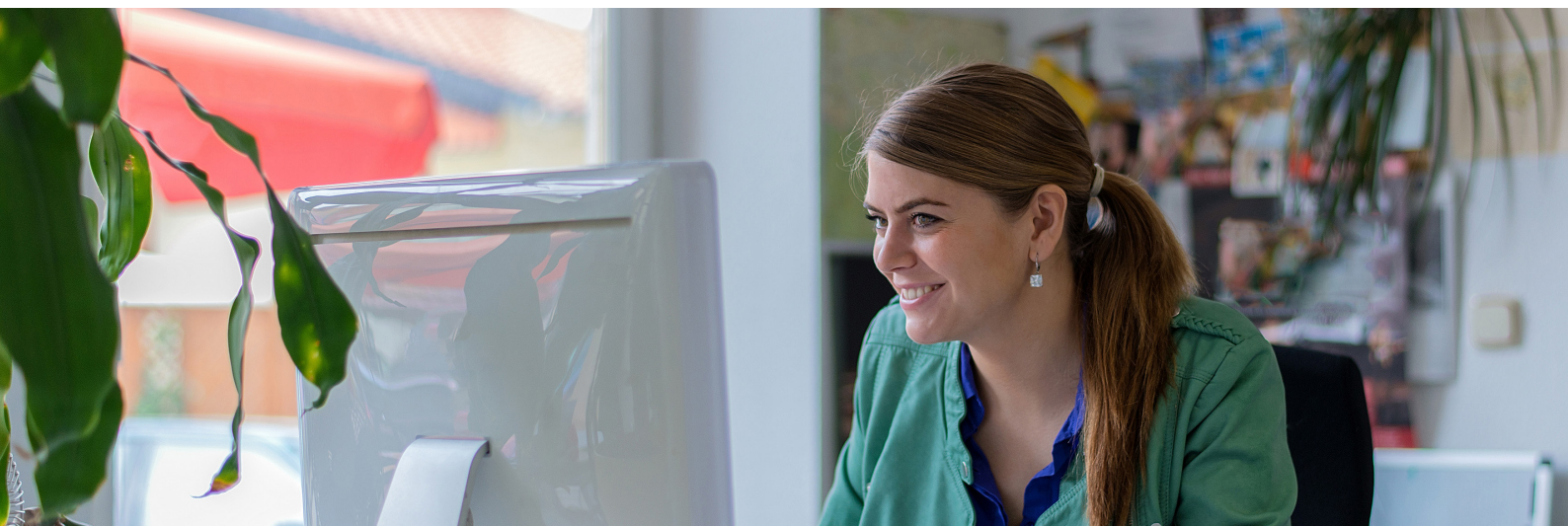
De destacar também a funcionalidade incorporada de comunicação entre o UPS e o sistema informático pela porta USB (cabo de comunicação incluído) e o software de monitorização descarregável compatível com Windows, Linux, Unix e Mac.

A série **SPS ONE** está disponível nas potências de 500, 700, 900, 1100, 1500 e 2000 VA.

## Aplicações: A melhor opção para proteger os sistemas informáticos no lar, no escritório e na loja

A crescente introdução e utilização de sistemas informáticos no lar e/ou pequenos escritórios e negócios, e a valiosa informação que tratam e armazenam, tornam imprescindível a proteção proporcionada por um Sistema de Alimentação Ininterrupta (SAI/UPS) da série **SPS ONE** da Salicru.

É a proteção ideal para terminais de pontos de venda (TPV/POS), estações de trabalho, dispositivos de rede, telefonia de empresa e todos os periféricos associados a estes ambientes.

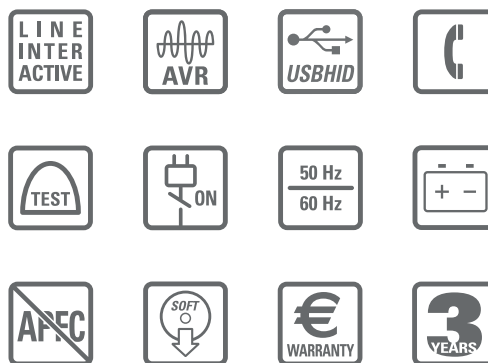


**SALICRU**

## Prestações

- Tecnologia Line-interactive.
- Controlo por microprocessador que garante alta fiabilidade.
- Estabilização permanente AVR Boost&Buck.
- Interface USB de série para todos os modelos.
- Software de monitorização descarregável para Windows, Linux, Unix e Mac.
- Proteção linha de dados / telefone / Internet.
- Um único botão para ligar / desligar de utilização mais fácil e conveniente.
- Proteção contra sobrecargas, curto-circuitos e transientes.
- Carregador de baterias inteligente que reduz o tempo médio de recarga.
- Recarga das baterias com o equipamento desligado.
- Função Cold-start de arranque através das baterias.
- Rearranque automático quando a tensão de entrada for reposta.
- Três anos de garantia.
- Garantia para o equipamento informático ligado até 90 000€. <sup>(1)</sup>
- SLC Greenenergy solution.

(1) Apenas países da União Europeia.



## Solução Completa

- UPS série SPS ONE.
- Cabo de comunicação UPS / PC USB.
- Cabo linha telefone / dados / modem.
- Guia de colocação em funcionamento.
- Certificado de garantia.
- Garantia económica.

## Formatos tomadas disponíveis



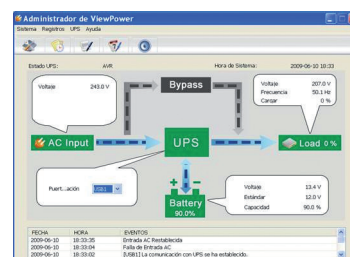
## Packaging

Máxima informação para exposição em retail.



## Software

Software para monitorização do UPS e encriptamento de ficheiros/aplicações. Compatível com família a Windows, Unix, Linux e Mac.



## Garantia Salicru

- Registo online em support.salicru.com.
- Três anos de garantia.
- Reposição do produto no escritório / domicílio do utilizador. <sup>(1)</sup>
- Baterias cobertas pela garantia.

(1) Consulte países com este serviço



## Gama

MODELO SCHUKO	CÓDIGO	POTÊNCIA (VA / W)	DIMENSÕES (P × L × A mm)	PESO (Kg)	EMBALAGEM AGRUPADA		PALETES	
					Unidades	Peso (Kg)	Unidades	Peso (Kg)
SPS 500 ONE	662AA000001	500 / 250	287 × 100 × 142	3,55	4	15,8	64	279,8
SPS 700 ONE	662AA000002	700 / 360	287 × 100 × 142	4,25	4	19,6	64	340,6
SPS 900 ONE	662AA000003	900 / 480	287 × 100 × 142	4,9	4	21,4	64	369,4
SPS 1100 ONE	662AA000005	1100 / 600	350 × 146 × 160	8	-	-	27	254,1
SPS 1500 ONE	662AA000006	1500 / 900	397 × 146 × 205	11,1	-	-	21	285,6
SPS 2000 ONE	662AA000007	2000 / 1200	397 × 146 × 205	11,5	-	-	21	313,1

MODELO UK	CÓDIGO	POTÊNCIA (VA / W)	DIMENSÕES (P × L × A mm)	PESO (Kg)	EMBALAGEM AGRUPADA		PALETES	
					Unidades	Peso (Kg)	Unidades	Peso (Kg)
SPS 500 ONE UK	662AA000008	500 / 250	287 × 100 × 142	3,55	4	15,8	64	279,8
SPS 700 ONE UK	662AA000009	700 / 360	287 × 100 × 142	4,25	4	19,6	64	340,6
SPS 900 ONE UK	662AA000010	900 / 480	287 × 100 × 142	4,9	4	21,4	64	369,4
SPS 1100 ONE UK	662AA000011	1100 / 600	350 × 146 × 160	8	-	-	27	254,1
SPS 1500 ONE UK	662AA000012	1500 / 900	397 × 146 × 205	11,1	-	-	21	285,6
SPS 2000 ONE UK	662AA000013	2000 / 1200	397 × 146 × 205	11,5	-	-	21	313,1

## Dimensões



SPS 500-900 ONE (UK)

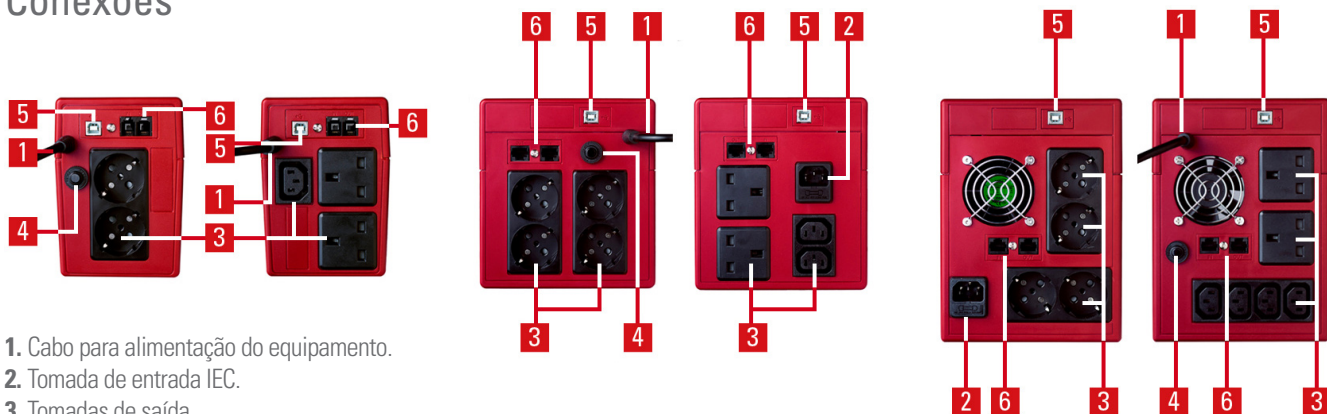


SPS 1100 ONE (UK)



SPS 1500/2000 ONE (UK)

## Conexões



1. Cabo para alimentação do equipamento.
2. Tomada de entrada IEC.
3. Tomadas de saída
4. Térmica entrada rearmável.
5. Interface USB.
6. Protetor ADSL/fax/modem.

# Especificações técnicas

MODELO		SPS ONE
TECNOLOGIA		Line-interactive
FORMATO		Torre
ENTRADA	Tensão nominal	220 V / 230 V / 240 V AC
	Intervalo de tensão	Hasta 162 V ÷ 290 V
	Estabilizador	AVR Buck / Boost
	Frequência nominal	50 / 60 Hz
	Autodeteção de frequência	Sim
	Proteção	Térmico rearmável ou fusível, dependendo do modelo
SAÍDA	Tensão nominal	220 V / 230 V / 240 V AC
	Precisão tensão (modo bateria)	±10%
	Forma de onda (modo bateria)	Pseudo-senoidal <sup>(1)</sup>
	Frequência	50 / 60 Hz ± 1 Hz <sup>(1)</sup>
	Tempo de transferência	2 / 6 ms
	Tipo de tomadas	Schuko (DIN), Francês (FR), Inglês (UK) e IEC
BATERIAS	Tipo de bateria	Baterias herméticas de chumbo-cálcio sem manutenção, estanques, via útil 3-5 anos
	Tempo de recarga	4-6 horas até 90% da capacidade
	Bateria substituível pelo utilizador	Sim
	Autonomia	Até 20 minutos
	Bateria aviso substituição	Sim
COMUNICAÇÕES	Portas	USB 2.0
	Software de monitorização	Suporta família Windows, Linux, Unix e Mac
	Descarregáveis desde	support.salicru.com
INDICAÇÕES	Tipo	LED
	Níveis	Sobrecarga, descarga e sobre-corrente no carregador
	Alarme	Saída modo bateria, bateria baixa (fim da autonomia), troca de baterias, falha carregador e sobrecarga
	Falha	LED vermelho
OUTRAS FUNÇÕES	Cold-start (arranque a partir das baterias)	Sim
	Rearranque automático	Sim, após o fim da autonomia
	Protetor de transientes para ADSL/Fax/modem	Sim
	Auto-teste	Em cada arranque
GERAIS	Temperatura de funcionamento	0° C ÷ + 40° C
	Humidade relativa	Até 90%, sem condensar
	Altitude máxima de funcionamento	2.400 m.s.n.m.
	Ruído acústico a 1 m	< 40 dB
LEGISLAÇÃO	Segurança	EN-IEC 62040-1-1; EN-IEC 60950-1
	Compatibilidade eletromagnética (CEM)	EN-IEC 62040-2
	Gestão de Qualidade e Ambiental	ISO 9001 e ISO 14001

(1) Modo bateria

Dados sujeitos a modificação sem aviso prévio.



@salicru\_SA



www.linkedin.com/company/salicru