

SPS ONE

UPS de 500 VA a 2000 VA Line-interactive

SPS ONE: A melhor proteção elétrica para a ofimática doméstica e profissional

Um Sistema de Alimentação Ininterrupta (UPS) de formato minitorre com topologia Line-interactive, a série **SPS ONE** da Salicru proporciona back-up de bateria (com saída de ondulador pseudossinusoidal) e proteção contra as sobrecargas. Durante os cortes de tensão, os equipamentos **SPS ONE** proporcionam o apoio de bateria para realizar um apagamento correto do sistema informático e proteger contra a perda de dados e danos à eletrônica. Funcionamento com a regulação automática de tensão (AVR) para corrigir pequenas flutuações de tensão sem ter de utilizar a bateria, alargando a vida útil desta. A função AVR é essencial em áreas onde as flutuações de tensão ocorrem com frequência.

Integra uma interface de comunicação UPS/PC do tipo USB com protocolo HID, o que permite a configuração de parâmetros, controlo do UPS e encerramento ou hibernação do computador através da porta USB. Compatível com sistemas operativos Windows, Linux e Mac. Também disponível software de gestão e monitorização do UPS para encerramento de ficheiros/aplicações para família Windows, Linux e Mac; gratuito e descarregável em www.salicru.com.

A série **SPS ONE** está disponível nas potências de 500 VA, 700 VA, 900 VA, 1100 VA, 1500 VA e 2000 VA.



Aplicações: Segurança essencial na continuidade das tarefas ofimáticas habituais.

O importante número de equipamentos informáticos e multimédia conectados à rede nas nossas casas, escritórios e pequenos comércios constitui um banco significativo de armazenamento de ficheiros e dados pessoais e profissionais. No entanto, todos estes sistemas têm uma enorme dependência: a necessidade de dispor de um abastecimento elétrico estável e de qualidade que garanta o entretenimento e/ou o trabalho de forma ininterrupta. A melhor solução para evitar interrupções, danos e perdas de dados é a proteção proporcionada por um UPS da série **SPS ONE** da Salicru.



salicru

Prestações

- Tecnologia Line-Interactive.
- Bateria de reserva para interrupções de rede.
- Proteção contra sobretensões para equipamentos sensíveis.
- Estabilização automática da tensão (AVR).
- Tensão de saída pseudossinusoidal.
- Interface USB com protocolo HID para todos os modelos.
- Software de monitorização e gestão para Windows, Linux e Mac.
- Apenas um botão de ligar/desligar para uma utilização mais fácil e prática.
- Indicações de estado através de LED.
- Rearranque automático com a reposição da rede.
- Formato compacto minitorre.
- Proteção contra sobrecargas, curto-circuitos e transientes.
- Garantia económica para os equipamentos conectados (apenas países UE).
- SLC Greenergy solution.

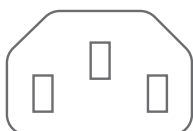
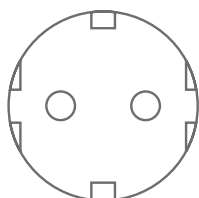


Modalidades de tomadas disponíveis

O **SPS ONE** está disponível com 2 modelos de tomadas diferentes, segunda a versão, situados na parte posterior do UPS. A popular versão Schuko, com a norma alemã DIN 49440-1, de utilização na maioria de países europeus e também compatível com a ficha aérea normalizada no mercado francês. A versão IEC C14, de utilização generalizada para ligar dispositivos informáticos.

SCHUKO

IEC



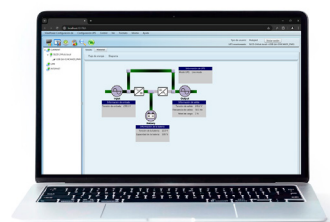
Interface USB com protocolo HID

- Configuração de parâmetros, controlo do UPS e encerramento/hibernação do computador através da porta USB.
- Disponível para ambientes Windows, Linux e Mac.



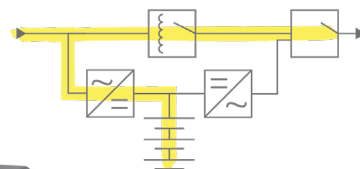
Software

- Monitorização do UPS e encerramento ordenado de ficheiros / aplicações para famílias Windows, Linux e Mac.
- Gratuito e descarregável em www.salicru.com.



Tecnologia Line-Interactive

Ideal para ambientes de escritório. Combina a tecnologia Off-Line com um regulador de tensão interno, para compensar as flutuações de tensão e evitar uma utilização acrescida das baterias, prologando assim a vida útil.

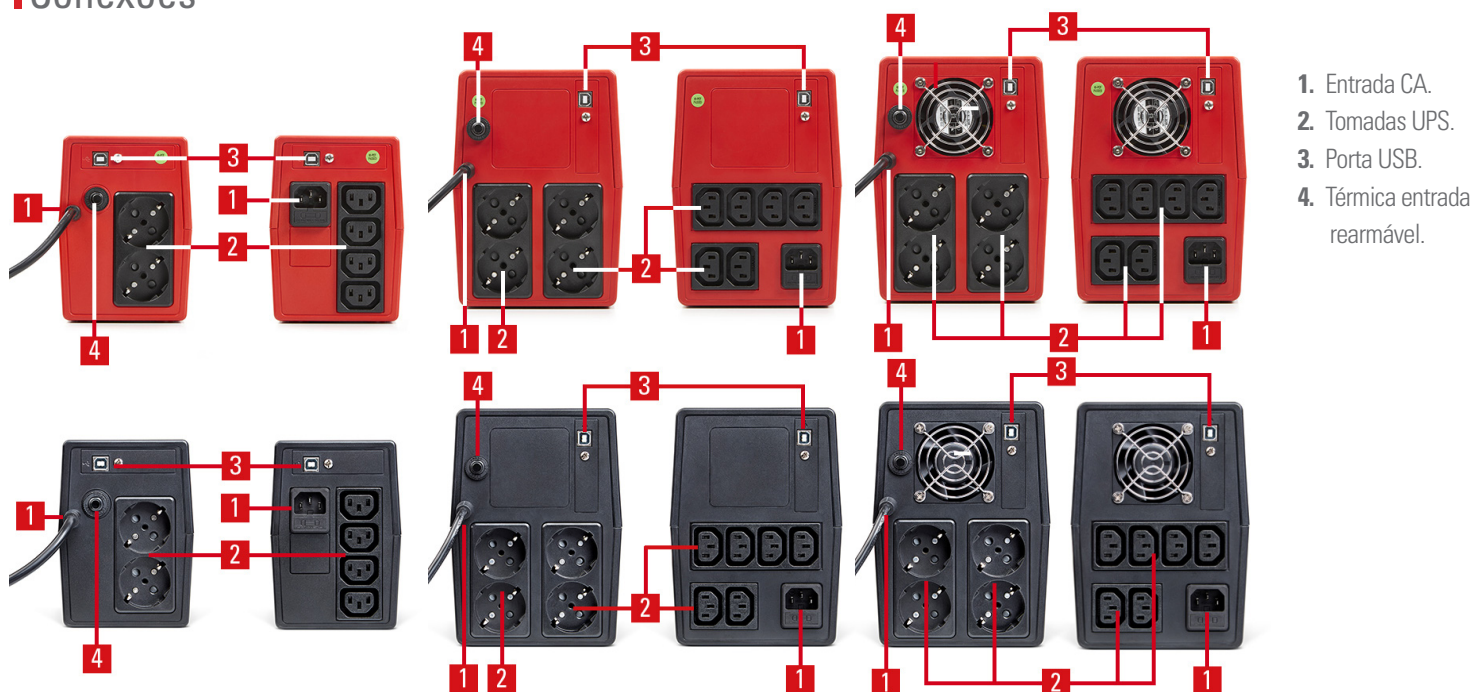


Gama

MODELO VERMELHO	CÓDIGO	POTÊNCIA (VA / W)	N.º SAÍDAS	TIPO DE TOMADAS	DIMENSÕES (P x L x A mm)	PESO (Kg)
SPS 500 ONE	662AF000001	500 / 240	2	Schuko	300 x 101 x 142	3,5
SPS 500 ONE IEC	662AF000013	500 / 240	4	IEC	300 x 101 x 142	3,5
SPS 700 ONE	662AF000002	700 / 360	2	Schuko	300 x 101 x 142	4,5
SPS 700 ONE IEC	662AF000014	700 / 360	4	IEC	300 x 101 x 142	4,5
SPS 900 ONE	662AF000003	900 / 480	2	Schuko	300 x 101 x 142	4,9
SPS 900 ONE IEC	662AF000015	900 / 480	4	IEC	300 x 101 x 142	4,9
SPS 1100 ONE	662AF000004	1100 / 600	4	Schuko	320 x 130 x 182	8,2
SPS 1100 ONE IEC	662AF000016	1100 / 600	6	IEC	320 x 130 x 182	8,2
SPS 1500 ONE	662AF000005	1500 / 900	4	Schuko	320 x 130 x 182	10,4
SPS 1500 ONE IEC	662AF000017	1500 / 900	6	IEC	320 x 130 x 182	10,4
SPS 2000 ONE	662AF000006	2000 / 1200	4	Schuko	320 x 130 x 182	11
SPS 2000 ONE IEC	662AF000018	2000 / 1200	6	IEC	320 x 130 x 182	11

MODELO PRETO	CÓDIGO	POTÊNCIA (VA / W)	N.º SAÍDAS	TIPO DE TOMADAS	DIMENSÕES (P x L x A mm)	PESO (Kg)
SPS 500 ONE BL	662AG000001	500 / 240	2	Schuko	300 x 101 x 142	3,5
SPS 500 ONE BL IEC	662AG000002	500 / 240	4	IEC	300 x 101 x 142	3,5
SPS 700 ONE BL	662AG000004	700 / 360	2	Schuko	300 x 101 x 142	4,5
SPS 700 ONE BL IEC	662AG000005	700 / 360	4	IEC	300 x 101 x 142	4,5
SPS 900 ONE BL	662AG000007	900 / 480	2	Schuko	300 x 101 x 142	4,9
SPS 900 ONE BL IEC	662AG000008	900 / 480	4	IEC	300 x 101 x 142	4,9
SPS 1100 ONE BL	662AG000010	1100 / 600	4	Schuko	320 x 130 x 182	8,2
SPS 1100 ONE BL IEC	662AG000011	1100 / 600	6	IEC	320 x 130 x 182	8,2
SPS 1500 ONE BL	662AG000013	1500 / 900	4	Schuko	320 x 130 x 182	10,4
SPS 1500 ONE BL IEC	662AG000014	1500 / 900	6	IEC	320 x 130 x 182	10,4
SPS 2000 ONE BL	662AG000016	2000 / 1200	4	Schuko	320 x 130 x 182	11
SPS 2000 ONE BL IEC	662AG000017	2000 / 1200	6	IEC	320 x 130 x 182	11

Conexões



SPS 500÷900 ONE (IEC) /
SPS 500÷900 ONE BL (IEC)

SPS 1100 ONE (IEC) /
SPS 1100 ONE BL (IEC)

SPS 1500/2000 ONE (IEC) /
SPS 1500/2000 ONE BL (IEC)

salicru

Especificações técnicas

MODELO		SPS ONE
TECNOLOGIA		Line-interactive
FORMATO		Torre
ENTRADA	Tensão nominal	220 V / 230 V / 240 V AC
	Intervalo de tensão	Hasta 162 V ÷ 290 V
	Estabilizador	AVR Buck / Boost
	Frequência nominal	50 / 60 Hz
	Autodeteção de frequência	Sim
	Proteção	Térmico rearmável ou fusível, dependendo do modelo
SAÍDA	Tensão nominal	220 V / 230 V / 240 V AC
	Precisão tensão (modo bateria)	±10%
	Forma de onda (modo bateria)	Pseudo-senoidal
	Frequência	50 / 60 Hz ± 1 Hz ⁽¹⁾
	Tempo de transferência	2 / 6 ms
	Tipo de tomadas	Schuko (DIN) o IEC
BATERIAS	Tipo de bateria	Baterias herméticas de chumbo-cálcio sem manutenção, estanques, vida útil de projeto 3-5 anos
	Tempo de recarga	4-6 horas até 90% da capacidade
	Bateria substituível pelo utilizador	Sim
	Autonomia	Até 20 minutos
	Bateria aviso substituição	Sim
COMUNICAÇÕES	Portas	USB HID
	Software de monitorização	Suporta família Windows, Linux, Unix e Mac
	Descarregáveis desde	support.salicru.com
INDICAÇÕES	Tipo	LED
	Modos de funcionamento	Normal / Estabilização (AVR) / Bateria
	Funcionamento em rede	LED verde
	Alarme	Saída modo bateria, bateria baixa, troca de baterias, falha carregador e sobrecarga
	Acústicas	Cada 10 s para funcionamento em bateria. Cada 1 s para bateria baixa. Cada 0,5 s para sobrecarga. Contínuo para anomalia 2 s para substituição de bateria.
	Falha	LED vermelho
OUTRAS FUNÇÕES	Cold-start (arranque a partir das baterias)	Sim
	Rearranque automático	Sim, após o fim da autonomia
GERAIS	Temperatura de funcionamento	0° C ÷ + 40° C
	Humidade relativa	Até 90%, sem condensar
	Altitude máxima de funcionamento	2.400 m.s.n.m.
	Ruído acústico a 1 m	< 40 dB
LEGISLAÇÃO	Segurança	EN IEC 62040-1
	Compatibilidade eletromagnética (CEM)	EN IEC 62040-2
	Funcionamento	EN IEC 62040-3
	Certificações corporativas	ISO 9001, ISO 14001, ISO 45001

(1) Modo bateria

Dados sujeitos a modificação sem aviso prévio.

