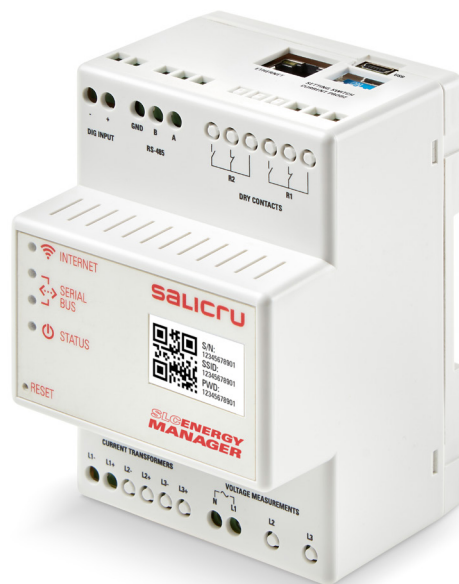


# SLC ENERGY MANAGER

Smart energy meter



## SLC ENERGY MANAGER: Gestão eficiente da energia

O **SLC ENERGY MANAGER** distingue-se por uma instalação simples e uma configuração fácil, quer seja por cabo ou por Wi-Fi dos parâmetros básicos da central para não perder tempo desnecessário ao colocar a instalação em funcionamento. Juntamente com uma série de características avançadas que otimizam o rendimento e a eficiência em instalações solares fotovoltaicas, converte-se no melhor aliado da sua instalação fotovoltaica.

Uma das recentes funções integradas consiste em simplificar o processo de instalação, evitando assim as potenciais complicações ao alinhar a alimentação de fase com os toroidais em equipamentos trifásicos, ao mesmo tempo que a orientação da pinça em instalações monofásicas é verificada. É o único dispositivo do mercado que dispõe de uma autoconfiguração dos transformadores de intensidade que permite realizar uma ligação mais rápida e sem erros de metragens.

## Prestações

- Autoconfiguração de transformadores de corrente.
- Controle de injeção dinâmica.
- Contato seco programável.
- Integração da medição e da conectividade num único dispositivo.
- Acesso à **APP EQUINOX** e ao portal de Internet.
- Gestão da injeção zero para os excedentes de produção.
- Poupança mediante a gestão inteligente dos dispositivos de produção e das cargas.
- Elevada compatibilidade com instalações já existentes.
- Opção de solução completa com CT de leitura incluídos.

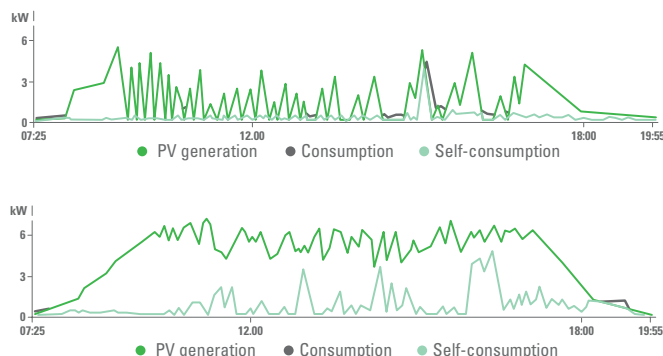


**salicru**  
**SMART**  
SOLUTIONS

**salicru**

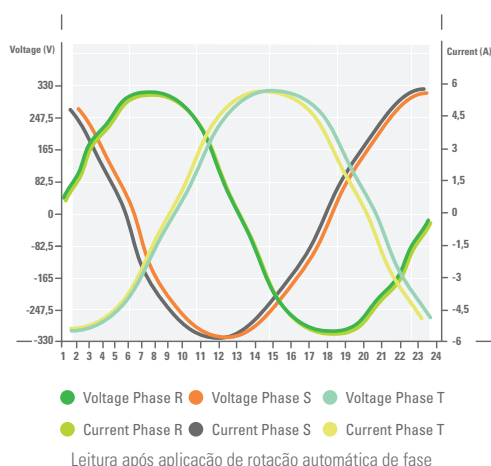
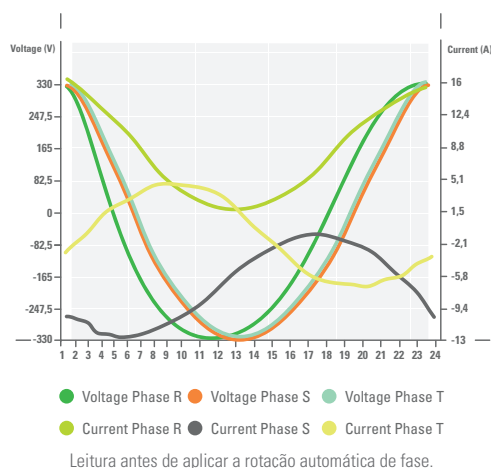
## Controlo de injeção dinâmico

Acabaram-se também os problemas por sobretensões de linha do inversor causados por instalações de rede precárias. O dispositivo dispõe de um controlo de injeção dinâmico, que regula constantemente a energia injetada na rede, produzindo até mais 80 % de energia, o que assegura um funcionamento seguro e estável para não ultrapassar o limiar de segurança. Isto é fundamental para trabalhar num intervalo de tensão seguro da instalação interior e aumentar a vida útil dos dispositivos eletrónicos.



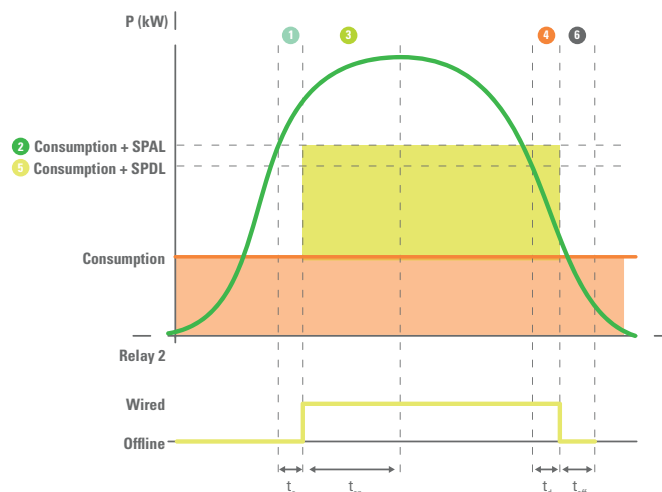
## Comunidade energética

É possível fazer a configuração de uma comunidade energética mediante a incorporação de diversos dispositivos **SLC Energy Manager** nas habitações ou dos consumos que formem a referida comunidade. Cada utilizador pode visualizar os consumos, juntamente com a parte proporcional de produção da comunidade, como se se tratasse de uma central fotovoltaica individual.



## Contacto seco programável

Além disso, dispõe de um contacto seco programável integrado que permite gerir o excedente de energia, redirecionando-a para sistemas como aerotermias ou cargas resistivas. Isto não apenas maximiza o aproveitamento da energia produzida, como também melhora a eficiência geral da instalação.



Também podem ser configuradas até dez sondas meteorológicas que proporcionam dados precisos sobre a radiação solar, a temperatura ambiente ou a temperatura da célula. Permite um controlo mais exato da central para uma melhor gestão da energia produzida.

## Até 30 equipamentos em paralelo

Consegue trabalhar com 30 equipamentos em paralelo para inversores de rede e com quatro equipamentos nos inversores híbridos, incluindo a injeção zero. Esta capacidade é essencial para cumprir as regulamentações específicas e garantir que não é injetada energia desnecessária na rede.

Para os utilizadores mais qualificados, permite a ligação de qualquer transformador com uma corrente de 5 A no secundário, a configuração completa de temas de redes e até a interação com o dispositivo através de API e as integrações nos sistemas próprios existentes.

## Servidores Europeus

Todos os dados são guardados em servidores europeus e o dispositivo também é compatível com equipamentos inversores de outras marcas.

O equipamento é completamente atualizável de forma remota, pelo que é possível continuar a receber atualizações, o que permite usufruir sempre das novas funcionalidades do equipamento sem precisar de o substituir.

Em conjunto, estas características tornam o **SLC ENERGY MANAGER** uma solução inteligente e eficiente para a gestão avançada da energia solar, otimizando tanto o rendimento, como a rentabilidade das instalações.

## Gama SLC ENERGY MANAGER

MODELO	CÓDIGO	CÓDIGO EAN	DESCRIÇÃO
SLC ENERGY MANAGER Lite 80D16	6B20R000005	8436584874867	Energy Manager monofásico com transformador 80 A <sup>(1)</sup> e sem saída de relé e antena WIFI
SLC ENERGY MANAGER 80D16	6B20R000001	8436584874829	Energy Manager monofásico com transformador 80 A <sup>(1)</sup> e com saída de relé
SLC ENERGY MANAGER Lite 300D50	6B20R000006	8436584874874	Energy Manager monofásico com transformador de 300 A <sup>(2)</sup> e sem saída de relé ou antena WIFI
SLC ENERGY MANAGER 300D50	6B20R000002	8436584874836	Energy Manager monofásico com transformador 300 A <sup>(2)</sup> e saída de relé
SLC ENERGY MANAGER .. /5	6B20Q000035	8436584874799	Energy Manager monofásico sem transformador e com saída de relé
SLC ENERGY MANAGER T 80D16	6B20R000003	8436584874843	Energy Manager trifásico com transformador 80 A <sup>(1)</sup> e com saída de relé
SLC ENERGY MANAGER T 300D50	6B20R000004	8436584874850	Energy Manager trifásico com transformador 300 A <sup>(2)</sup> e com saída de relé
SLC ENERGY MANAGER T .. /5	6B20Q000036	8436584874805	Energy Manager trifásico sem transformador e com saída de relé

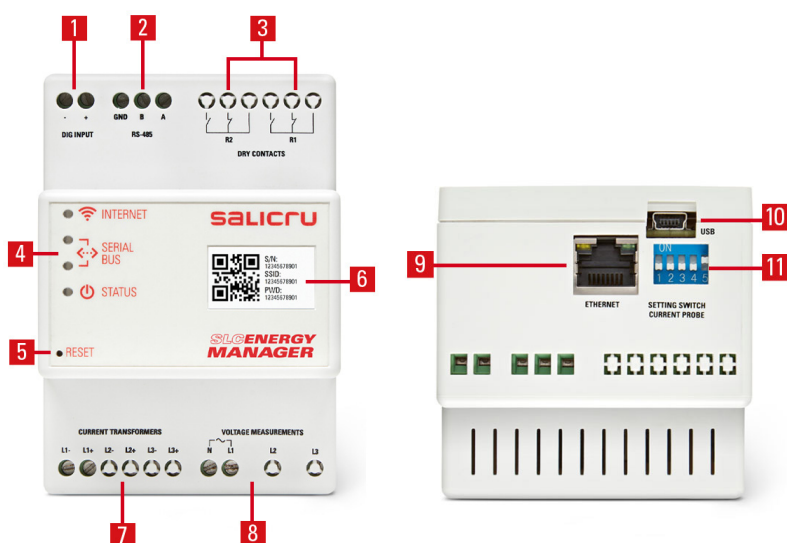
(1) Transformador de medição de corrente 80 A/100 mA com pinça para cabos com diâmetro máximo de 16 mm. incluído (x1 para monofásico / x3 para trifásico).

(2) Transformador de medição de corrente 300 A/100 mA com pinça para cabos com diâmetro máximo de 50 mm. incluído (x1 para monofásico / x3 para trifásico).

Para os códigos 6B20Q000035 / 6B20Q000036, o transformador de corrente não está incluído. Compatível com TCs para as seguintes correntes primárias: 100/300/400/600/1000/1500/2000 A.

Os modelos Lite não incluem conectividade Wi-Fi.

## Conexões



1. Entrada de sinal digital.
2. Saída RS-485.
3. Saídas de relés.
4. LED de estado.
5. Botão oculto de reinicialização.
6. Código de configuração do dispositivo.
7. Terminais para transformadores de corrente.
8. Alimentação do dispositivo e medidas de tensão.
9. Porta Ethernet.
10. Porta USB.
11. DIP switch de configuração.

## Especificações técnicas

MODELO		SLC ENERGY MANAGER Monofásico Lite	SLC ENERGY MANAGER Monofásico	SLC ENERGY MANAGER Trifásico
ENTRADA	Tensão nominal	110 - 240 Vac		
	Intervalo de tensão	± 10%		
	Frequência nominal	50/60 Hz		
	Corrente nominal	0,05 A		
MEDIDA DE TENSÃO	Margem de tensão	110 - 265 Vac		3 × (190 - 458 Vac) + N
	Margem de frequência	50/60 Hz		
	Precisão	1%		
MEDIDA DE CORRENTE	Corrente de saída	100 mA <sup>(1)</sup> o 5 A <sup>(2)</sup>		
	Sobreintensidade	120% In		
	Precisão	1%		
COMUNICAÇÕES	Portas	RS-485 / Sensor de tensão / Sensor CT / LAN	RS-485 / Sensor de tensão / Sensor CT / LAN / Wifi	
	Interface	URL embutido		
	Protocolo	Modbus		
RELÉS	Quantidade	-	2 <sup>(3)</sup>	
	Tensão nominal	-	250 Vac	
	Corrente nominal	-	6 A	
SINAIS DE ENTRADA	Digitais	-	5 Vdc	
GERAIS	Temperatura de funcionamento	0 - 50 °C		
	Humidade relativa	95% (sem condensar)		
	Altitude máxima de funcionamento	3.000 m.s.n.m.		
	Grau de proteção	IP20		
LEGISLAÇÃO	Segurança	UNE EN IEC 61010-1:2011/A1:2020, 61010-2-030		
	Compatibilidade eletromagnética (CEM)	UNE EN IEC 61326-1		
	Injeção zero	UNE 217001:2020		
	Certificações corporativas	ISO 9001, ISO 14001, ISO 45001		
DIMENSÕES	Profundidade × Largura × Altura (mm)	70.5 × 70 × 101		

(1) Compatíveis com Toros para as seguintes correntes no primário: 80/200/300/400/600/1000/2000 A.

(2) Compatíveis com Toros para as seguintes correntes no primário: 100/300/400/600/1000/1500/2000 A. Consultar se há outras correntes.

(3) Um relé é para um contactor de injeção zero, o outro é totalmente programável.

Dados sujeitos a modificação sem aviso prévio.

